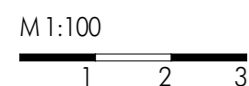
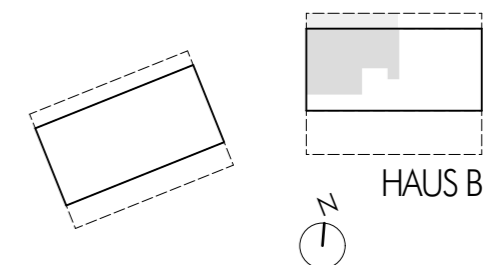
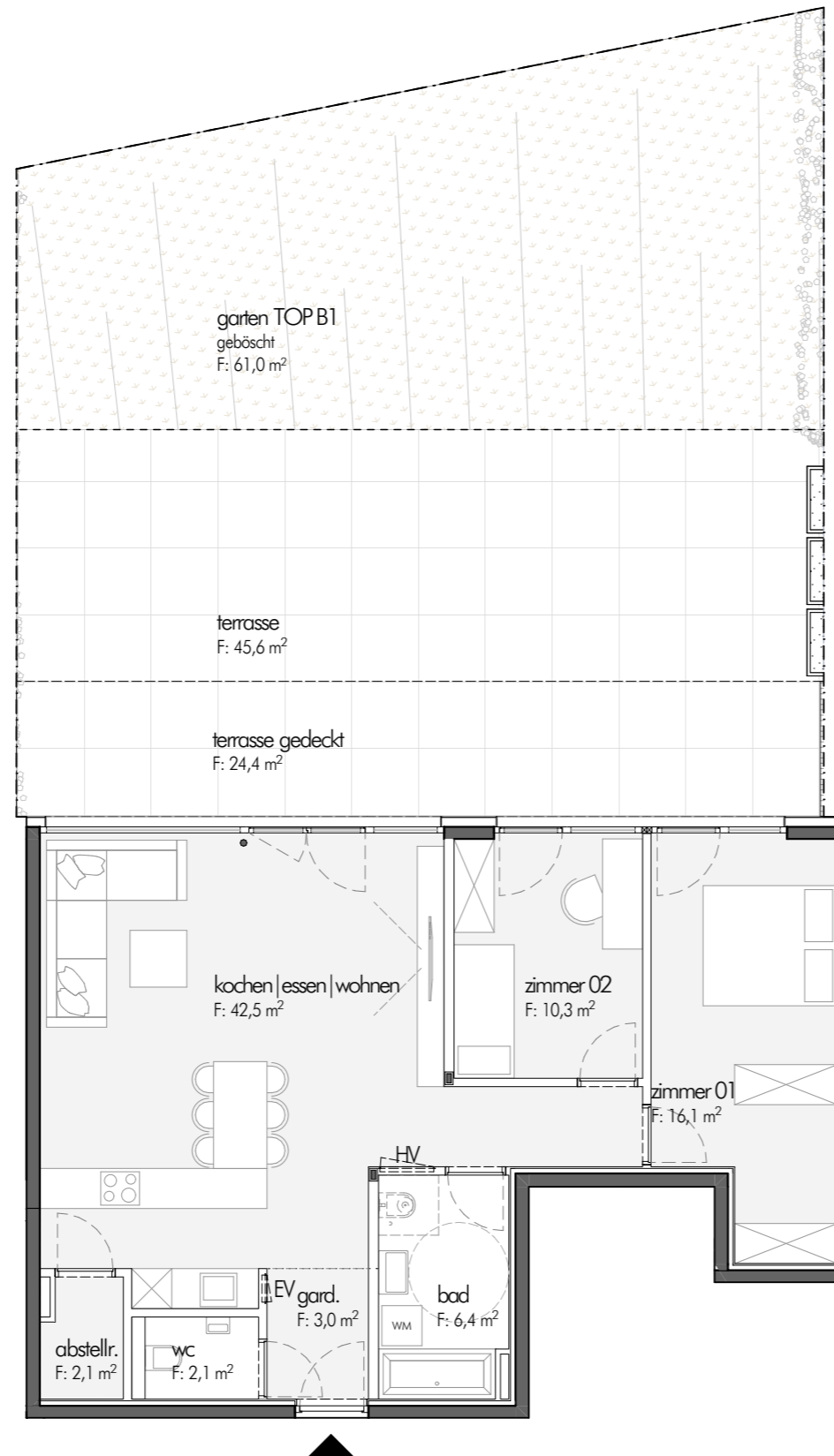


DAS
SISLAN
TOP B1

3-zimmer wohnung im EG
nord orientiert
wohnnutzfläche ca. 82,5m²

- zwei schlafzimmer mit großer terrasse nach norden orientiert
- wohnbereich nach norden
- großzügige terrasse zum garten terrasse teilweise überdacht



Alle Maße sind Rohbaumaße! | Wandbeläge sind nicht berücksichtigt! | Toleranzen +/-3% möglich! | Für Möblierung Naturmaße nehmen! | Sämtliche Einrichtungsgegenstände dienen ausschließlich der Illustration der Größenverhältnisse einer möglichen Möblierung und sind, soweit nicht gemäß B&A Beschreibung Bestandteil der Wohnung, nicht im Angebot enthalten! Artikel und Preisabweichungen, sowie Irrtum und Druckfehler vorbehalten!