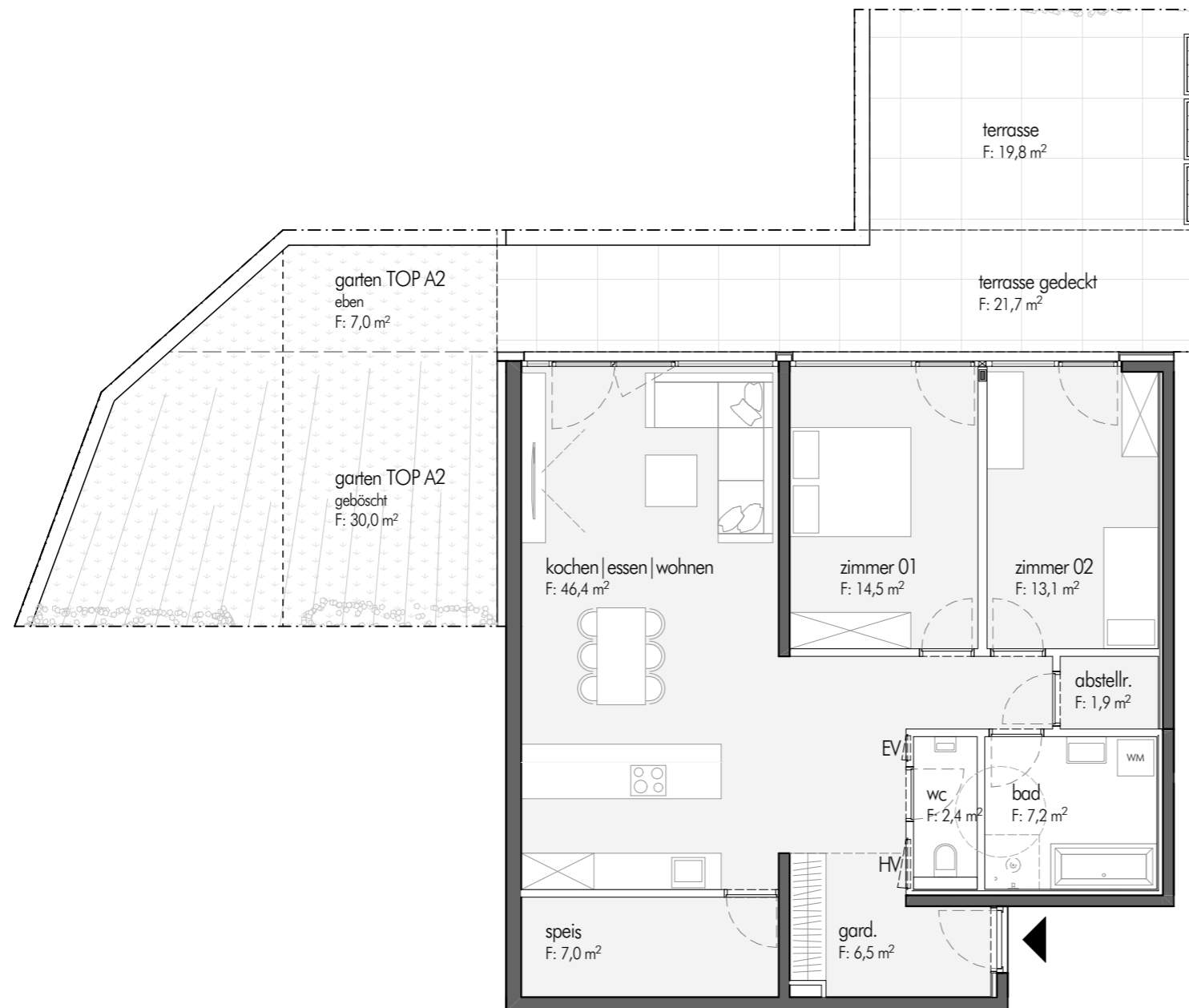


DAS  
SISLAN  
TOP A2

3-zimmer wohnung im EG  
nord-west orientiert  
wohnnutzfläche ca. 99,0m<sup>2</sup>



- wohnbereich und zwei schlafzimmer mit großer terrasse nach norden orientiert
- großzügige terrasse teilweise überdacht
- garten nach norden und westen

M 1:100



Alle Maße sind Rohbaumaße! | Wandbeläge sind nicht berücksichtigt! | Toleranzen +/-3% möglich! | Für Möblierung Naturmaße nehmen! | Sämtliche Einrichtungsgegenstände dienen ausschließlich der Illustration der Größenverhältnisse einer möglichen Möblierung und sind, soweit nicht gemäß B&A Beschreibung Bestandteil der Wohnung, nicht im Angebot enthalten! Artikel und Preisabweichungen, sowie Irrtum und Druckfehler vorbehalten!

