

# DOPPELHAUSANLAGE BAHNSTRASSE 9

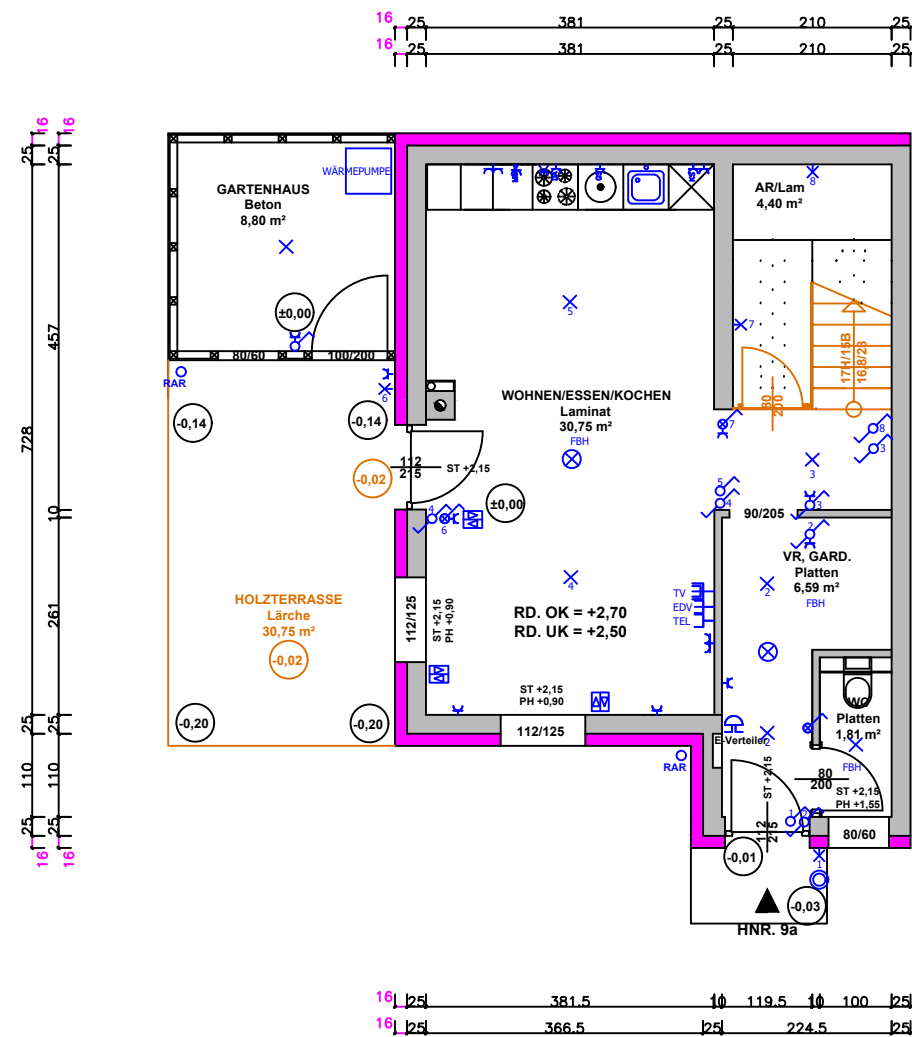
## Haus Nr. 9a

WFL.GESAMT	83,50m <sup>2</sup>
NFL. AR	8,80m <sup>2</sup>
GFL.	125,00m <sup>2</sup>
FL.PKW-STPL. 2.Stück	25,00m <sup>2</sup>
GFL.GESAMT	150,00m <sup>2</sup>

### LEGENDE - ELEKTROINSTALLATIONEN

Schalt- und Steckgeräte		Schwachstrom	
	E- Verteiler		Schlüsselschalter
	Ausschalter		Erdungspunkt
	Ausschalter mit Lichtsignal		Steckdose einfach
	Ausschalter 2-polig		Steckdose doppelt
	Wechselschalter		Steckdose dreifach
	Doppelwechselschalter		Kraftsteckdose
	Taster mit Lichtsignal		Deckenauslass
	Taster		Taster Raffstore
	Rauchwarnmelder		Serverschrank 19"
			Quittiertaster
			Antennensteckdose
			Telefondose
			EDV-Anschlussdose 2xRJ-45
			Gegensprechanlage
			Klingel

### ERDGESCHOSS



### OBERGESCHOSS

