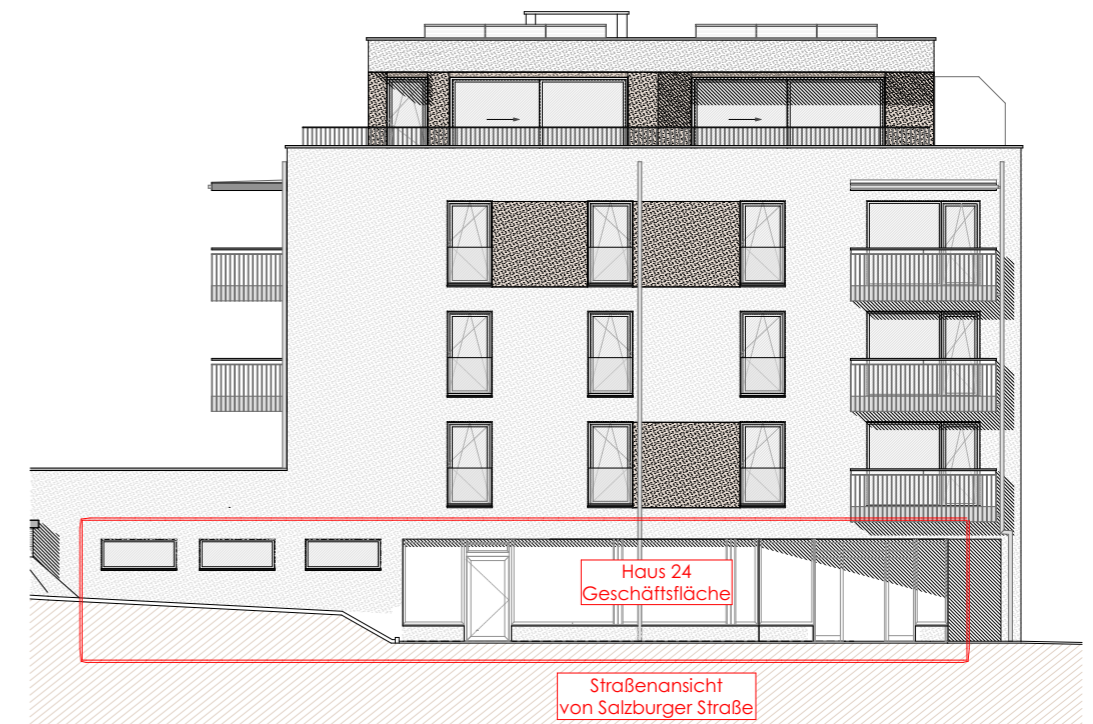
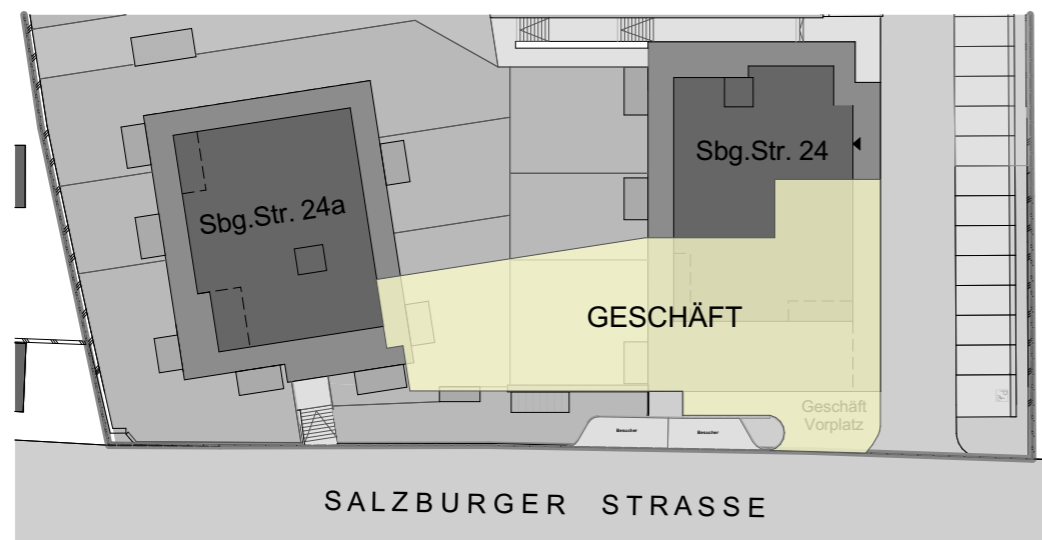
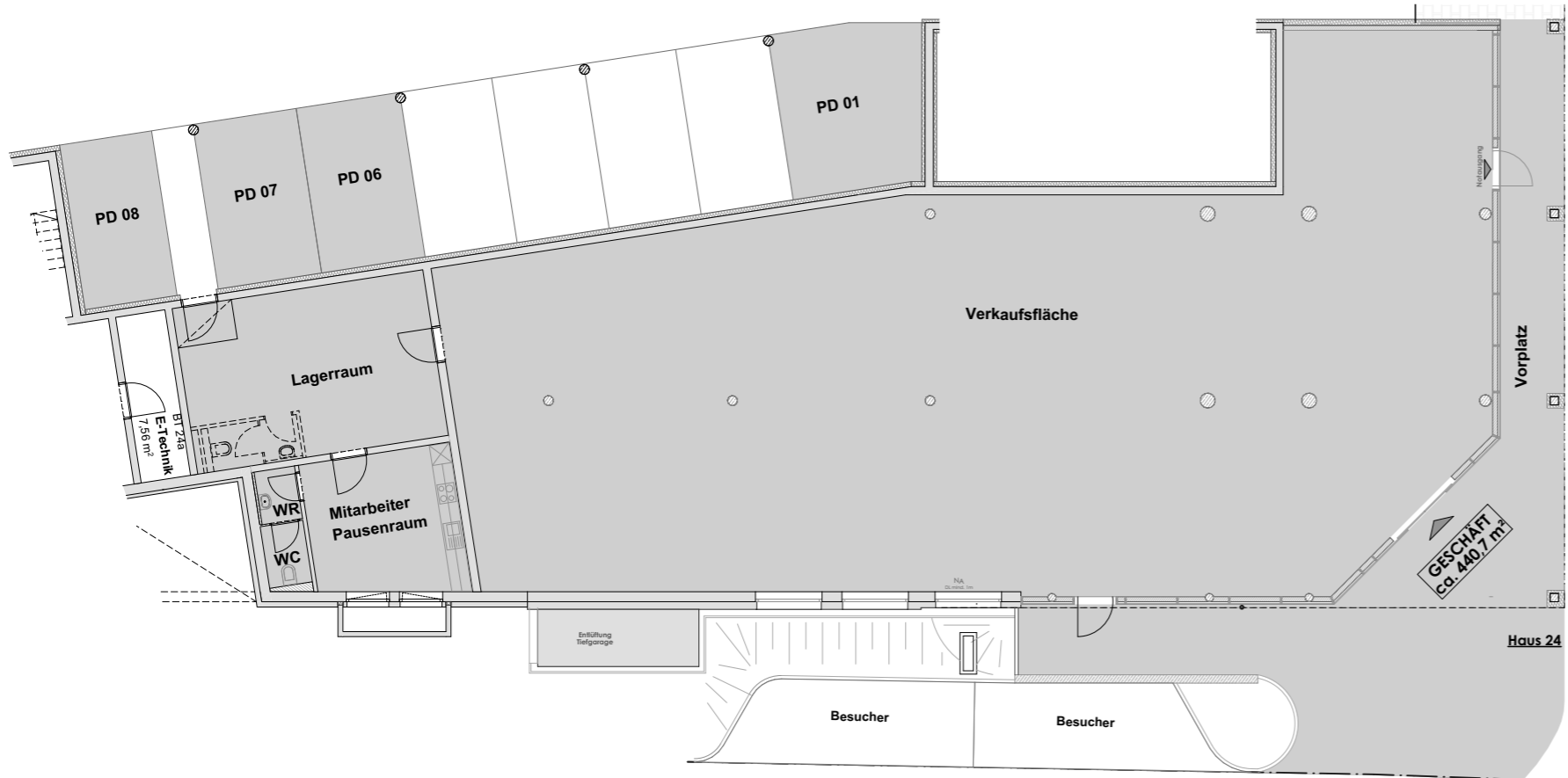


SALZBURGER STRASSE 24

UG - GESCHÄFT

ca. 440,7 m²

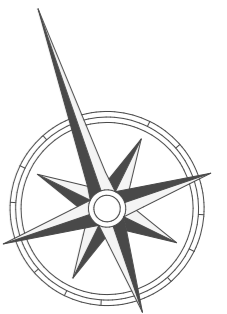


Flächenbeschreibung

| | | |
|------------------------|-----|----------------------|
| Verkaufsraum | ca. | 378,4 m ² |
| Lagerfläche | ca. | 38,5 m ² |
| Mitarbeiter Pausenraum | ca. | 19,4 m ² |
| Waschraum | ca. | 2,0 m ² |
| WC | ca. | 2,4 m ² |

Geschäftsfläche gesamt ca. 440,7 m²

| | | |
|-------------------------|-----|----------------------|
| Vorplatz | ca. | 104,8 m ² |
| Parkplätze im Parkdeck: | | |
| PD 01 | ca. | 21,2 m ² |
| PD 06 | ca. | 15,8 m ² |
| PD 07 | ca. | 15,8 m ² |
| PD 08 | ca. | 14,0 m ² |



Änderungen vorbehalten - Naturmaße nehmen!
 Alle Maßangaben sind ca.-Maße!
 Bemessung: Rohbaumasse! Fenster und Fensterfüßen: Stocklichtmasse!
 geringfügige Flächenabweichungen aufgrund technischer oder behördlicher Erfordernisse können nicht ausgeschlossen werden.
 unverbindlicher Einrichtungsvorschlag - massgebend ist der Text der Bau- und Ausstattungsbeschreibung.