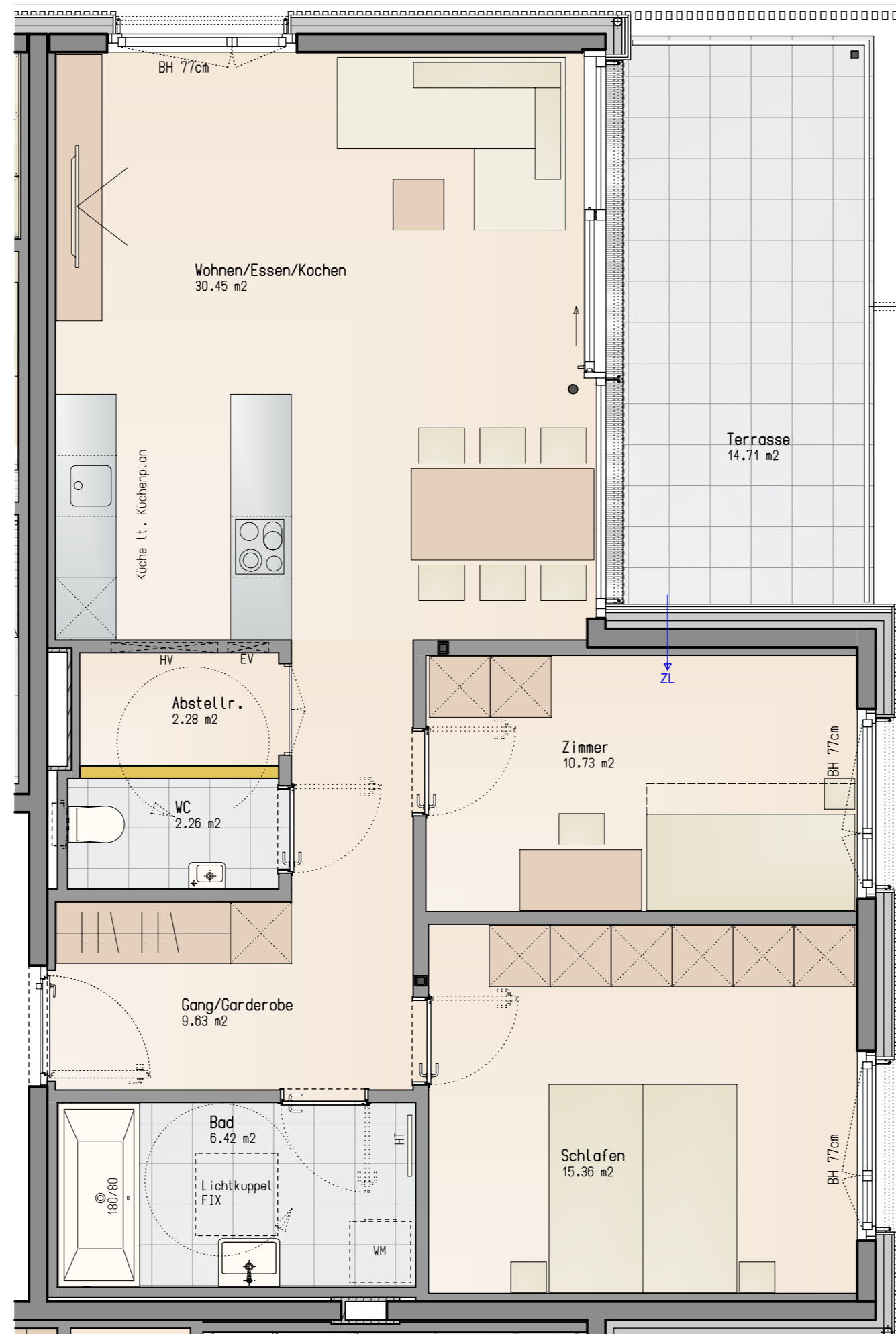


WA Liebera, Fußach

3-Zimmer Wohnung / Top A11 / Ebene 02

Wohnfläche: 77.13m² / Terrasse: 14.71m²



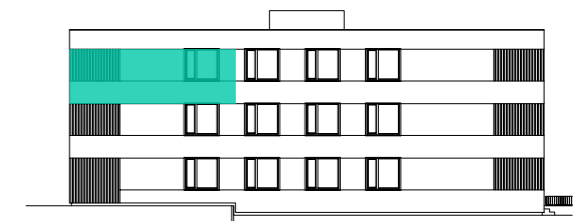
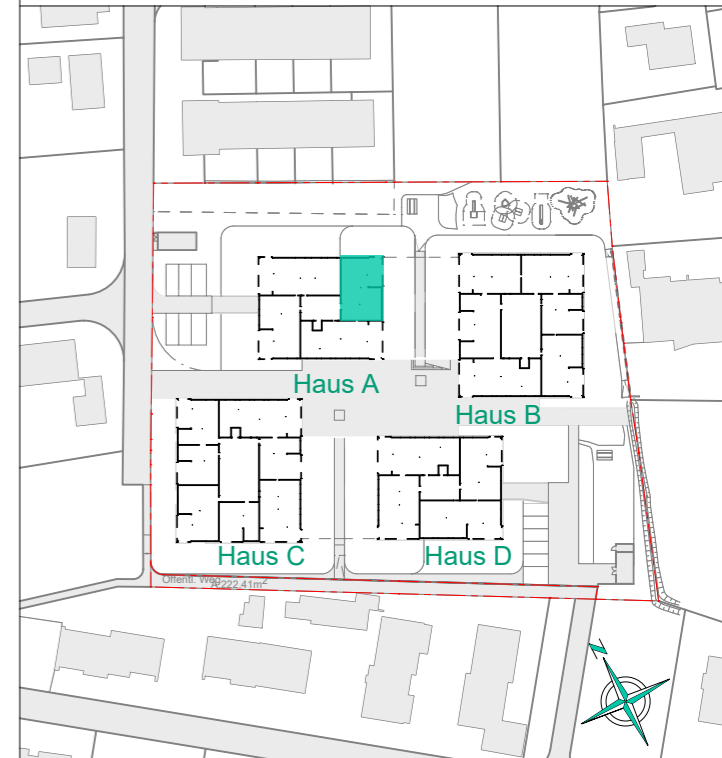
Informationen

- BH Brüstungshöhe
- EV Elektroverteiler
- HV Heizungsverteiler
- ZL Zuluft-Öffnung
- Wendekreis Rollstuhl / dm 1,50m

M 1 : 50



Lageplan



Bemerkung

03.05.2023

Alle Maße sind Rohbaumaße und ca. Angaben, diese können zur Natur differieren.

Strichliert dargestellte Einrichtungsgegenstände im Sanitärbereich sind nicht in der Grundausstattung enthalten.