

WA Haferweg, Dornbirn

5-Zimmer Wohnung / Top B06 / 2.Obergeschoss

Wohnfläche: 122.74m² / Terrasse: 124.24m², davon überdacht 40.92m² / Box: 2.24m²



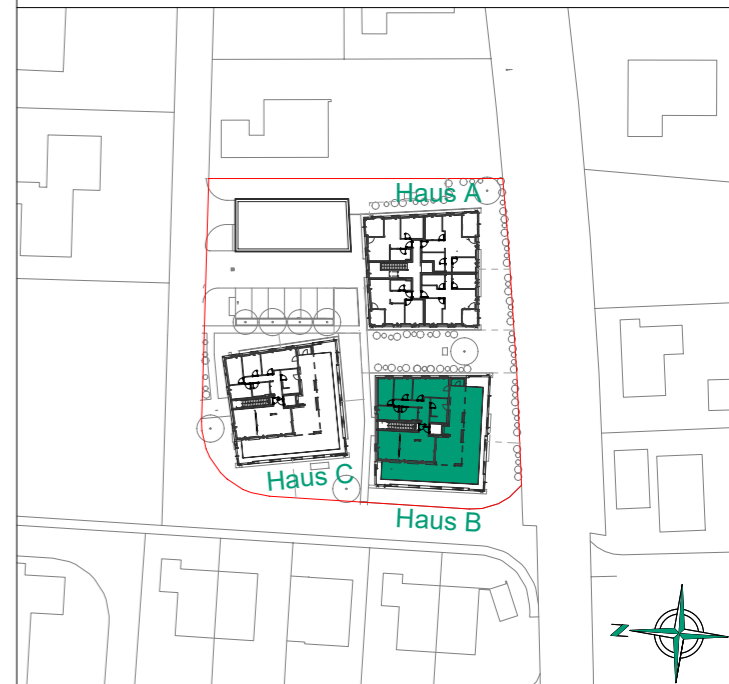
Informationen

- BH Brüstungshöhe
- EV Elektroverteiler
- HV Heizungsverteiler
- ZL Zuluft
- Wendekreis Rollstuhl / dm 1,50m

M 1 : 75



Lageplan



Haus B



Bemerkung

09.07.2024

Alle Maße sind Rohbaumaße und ca. Angaben, diese können zur Natur differieren.

Strichliert dargestellte Einrichtungsgegenstände im Sanitärbereich sind nicht in der Grundausrüstung enthalten.