

# WA Loretoweg, Lustenau

## 4-Zimmer Wohnung / Top B02 / Erdgeschoss

Wohnfläche: 91.95m<sup>2</sup> / Terrasse: 25.49m<sup>2</sup> / Garten: 152.56m<sup>2</sup>



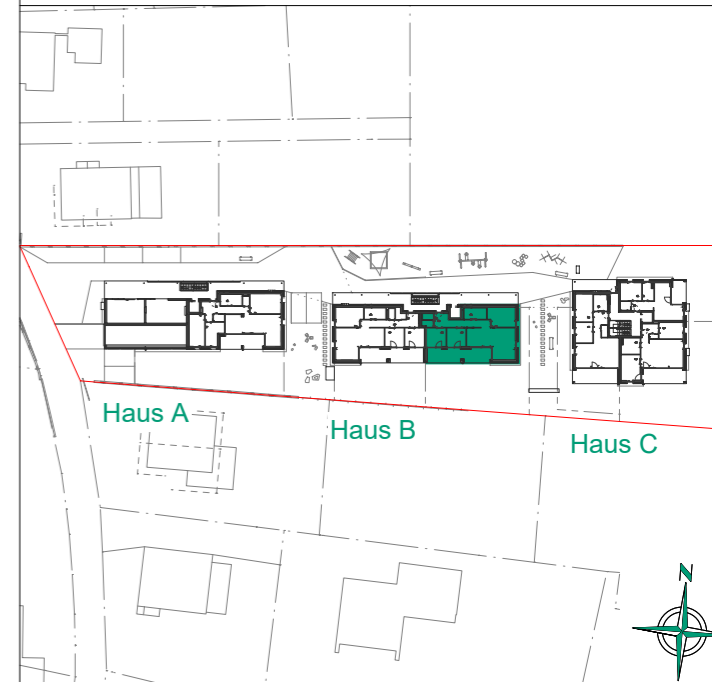
### Informationen

- FE Fenster raumhoch mit Fixverglasung (H=1m)
- BH Brüstungshöhe
- EV Elektroverteiler
- HV Heizungsverteiler
- ZL Zuluft
- Wendekreis Rollstuhl / dm 1,50m

M 1 : 75



### Lageplan



### Haus B



### Bemerkung

27.02.2023

Alle Maße sind Rohbaumasse und ca. Angaben, diese können zur Natur differieren.

Strichliert dargestellte Einrichtungsgegenstände im Sanitärbereich sind nicht in der Grundausstattung enthalten.