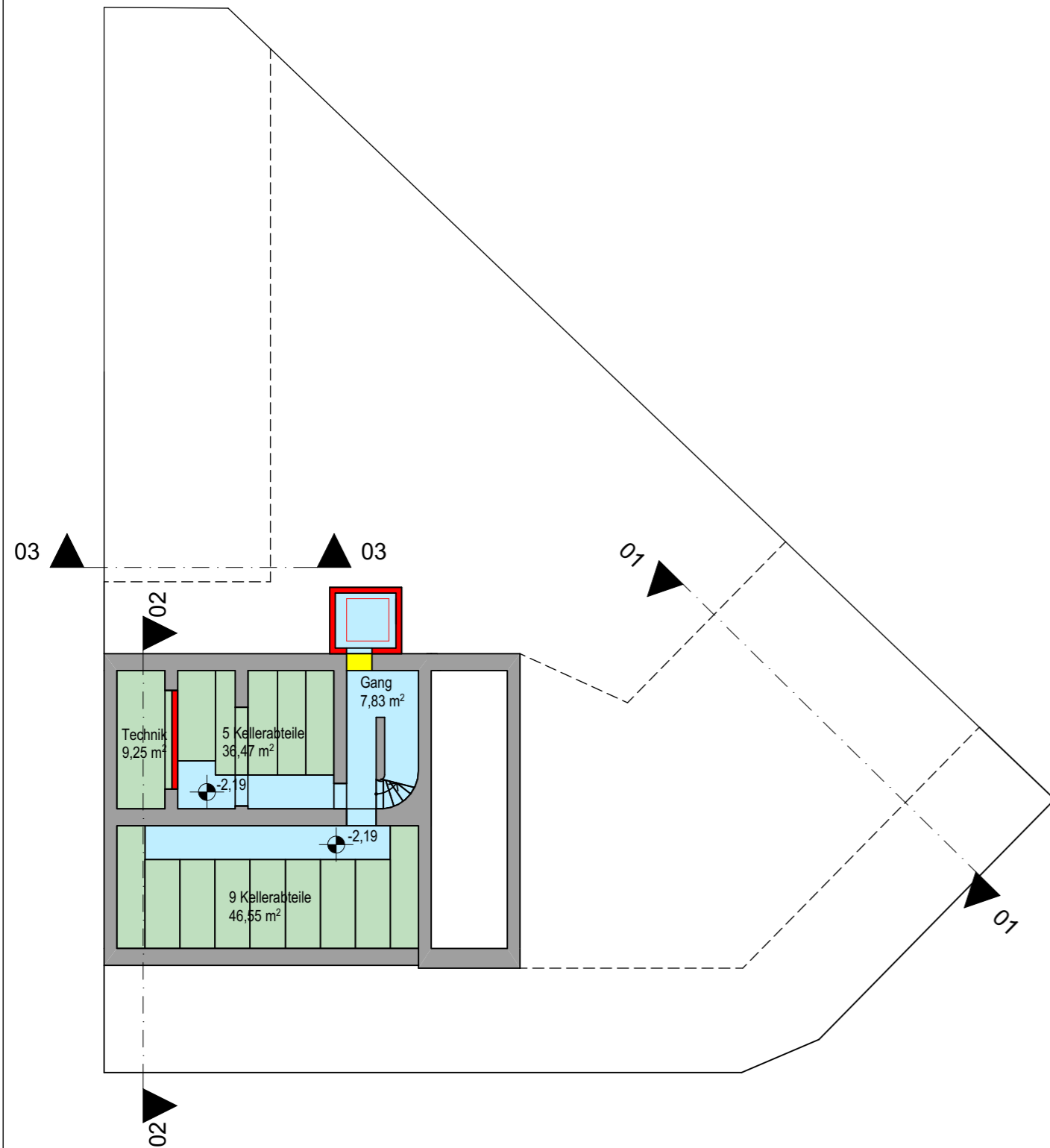


Studie | Templergasse Mödling
September 2023

KELLER



KELLER

ERDGESCHOSS



- LEGENDE
- Umbau Bestand PHASE I
 - Neubau PHASE I
 - Umbau Bestand PHASE II
 - Neubau PHASE II

STUDIE

BAUVORHABEN:
Umbau Templer
Templergasse 2
2340 Mödling

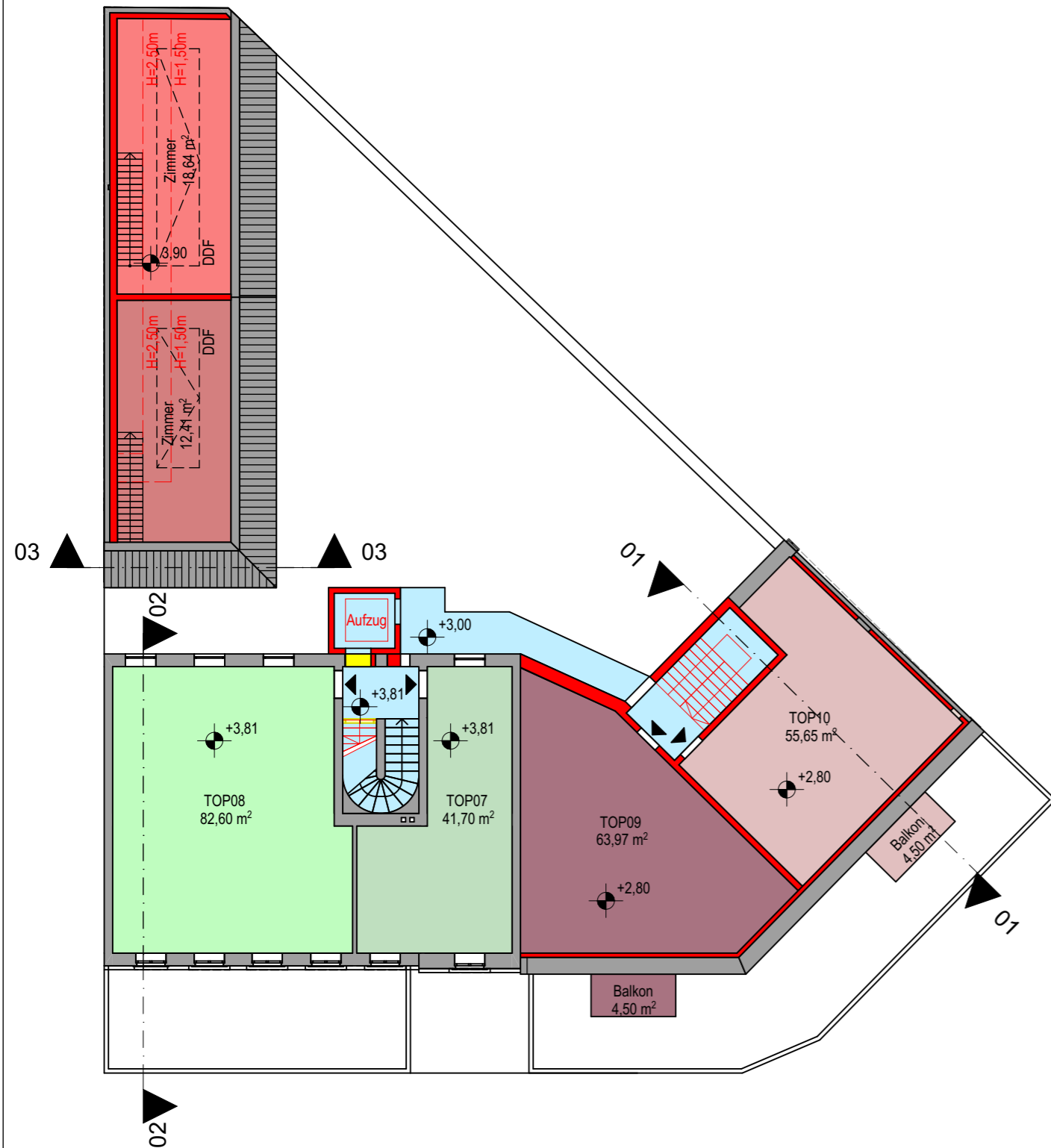
BAUHERREN:
ROOFO4 MEG HDSTR18 GmbH & CO KG
Seidlgasse 41/4
1030 Wien

PLANUNG:
Architekt Stephan Palma ZT
Marxergasse 7/12
1030 Wien

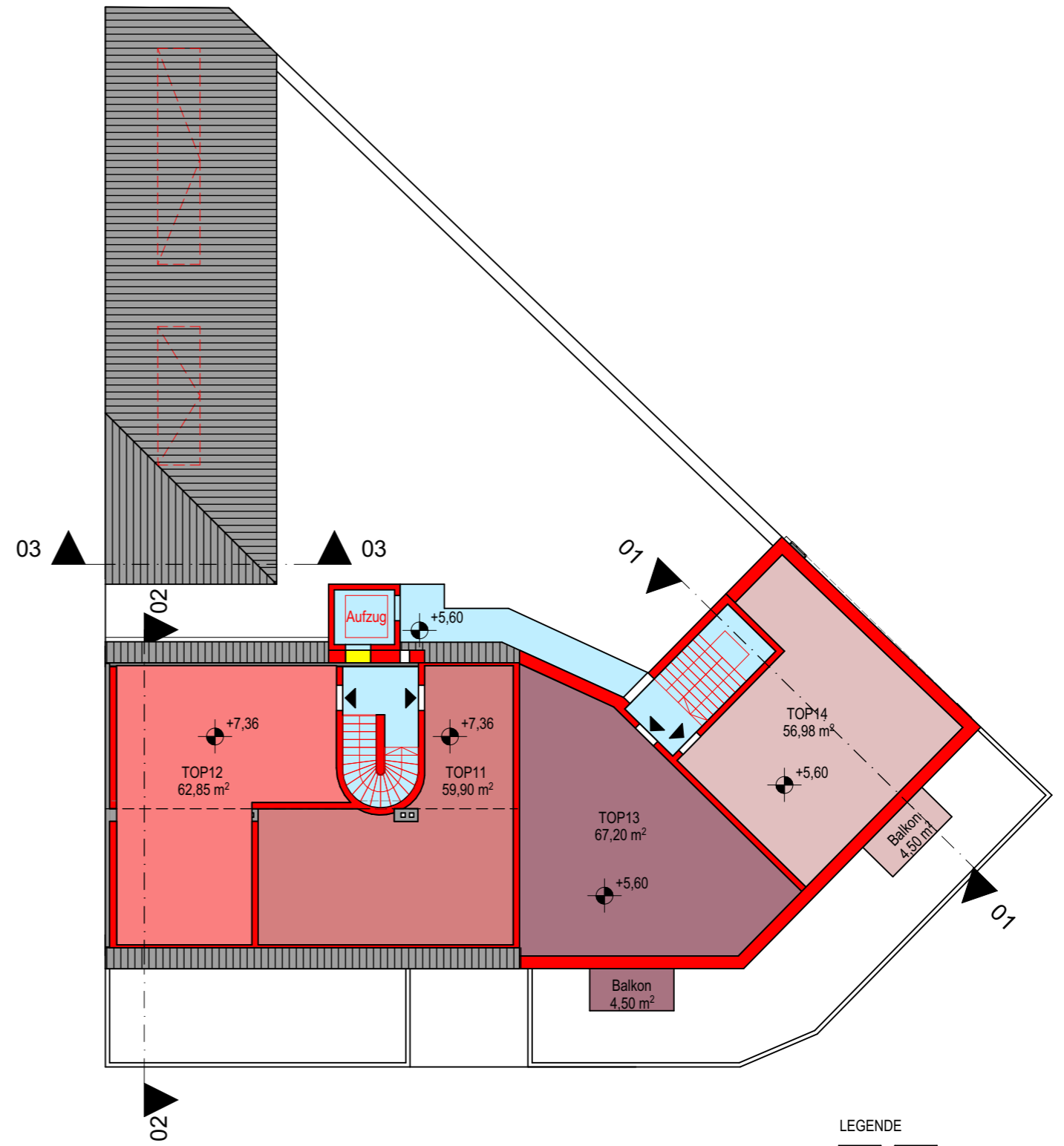
MASSTAB:
1:200

DATUM:
09 | 2023

OBERGESCHOSS



DACHGESCHOSS

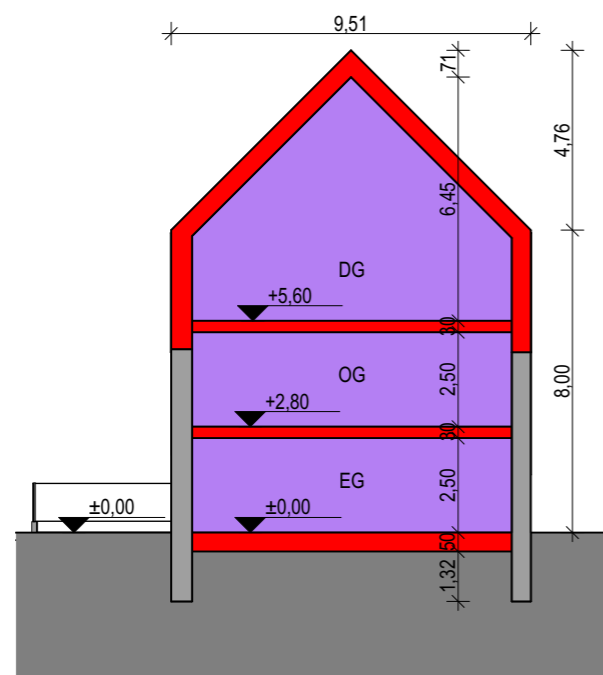


- LEGENDE
- Umbau Bestand PHASE I
 - Neubau PHASE I
 - Umbau Bestand PHASE II
 - Neubau PHASE II

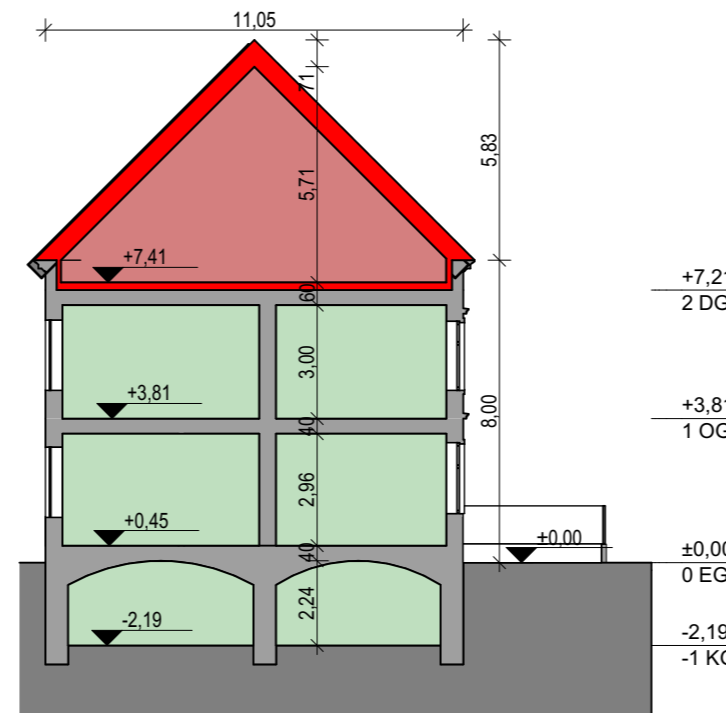
STUDIE

BAUVORHABEN: Umbau Templer Templergasse 2 2340 Mödling	BAUHERREN: ROOFO4 MEG HDSTR18 GmbH & CO KG Seidlgasse 41/4 1030 Wien	PLANUNG: Architekt Stephan Palma ZT Marxergasse 7/12 1030 Wien	MASSTAB: 1:200	DATUM: 09 2023
--	--	--	--------------------------	----------------------------

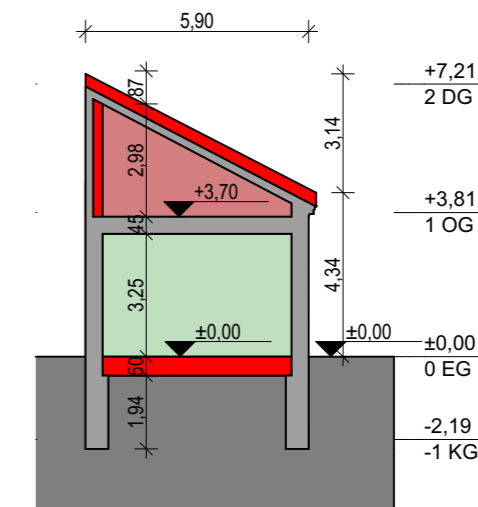
TOP	BGF [m ²]
TOP 01	42,75m ²
TOP 02	46,26m ²
TOP 03	63,97m ²
TOP 04	55,65m ²
TOP 05	60,83m ²
TOP 06	66,40m ²
TOP 07	41,70m ²
TOP 08	82,60m ²
TOP 09	63,97m ²
TOP 10	55,65m ²
TOP 11	62,85m ²
TOP 12	59,90m ²
TOP 13	67,20m ²
TOP 14	56,98m ²
SUMME BGF	826,71m²



SCHNITT 01|01



SCHNITT 02|02



SCHNITT 03|03

LEGENDE

■	Umbau Bestand PHASE I
■	Neubau PHASE I
■	Umbau Bestand PHASE II
■	Neubau PHASE II

STUDIE

BAUVORHABEN:
Umbau Templer
Templergasse 2
2340 Mödling

BAUHERREN:
ROOFO4 MEG HDSTR18 GmbH & CO KG
Seidlgasse 41/4
1030 Wien

PLANUNG:
Architekt Stephan Palma ZT
Marxergasse 7/12
1030 Wien

MASSTAB:
1:200

DATUM:
09 | 2023