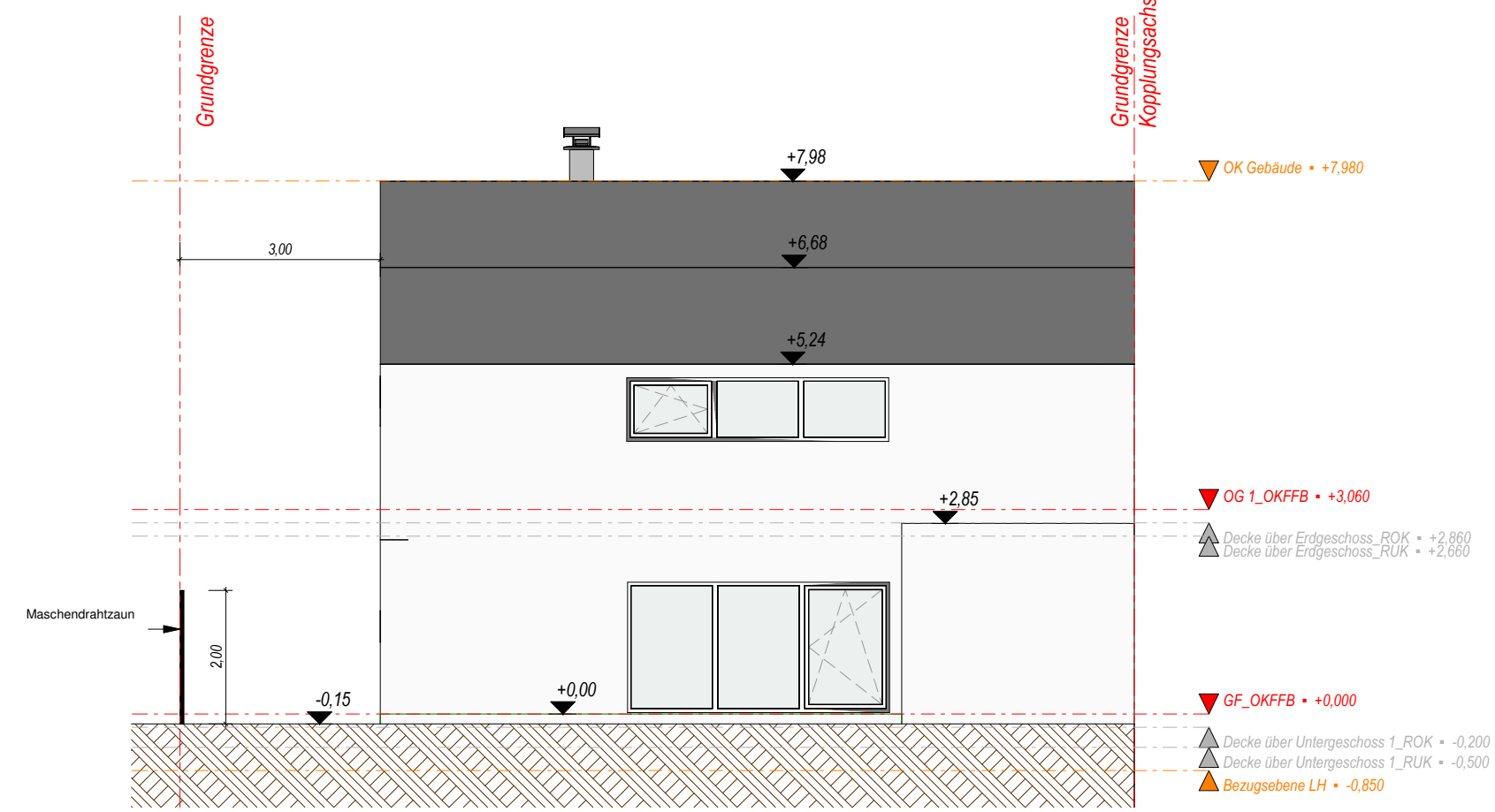
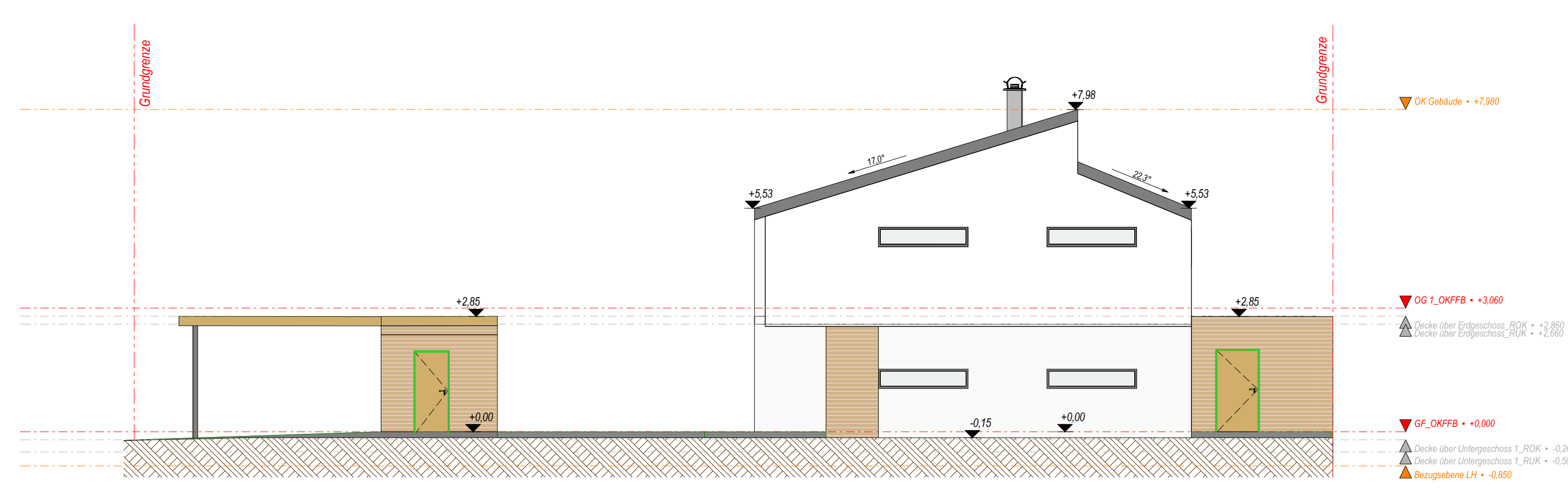


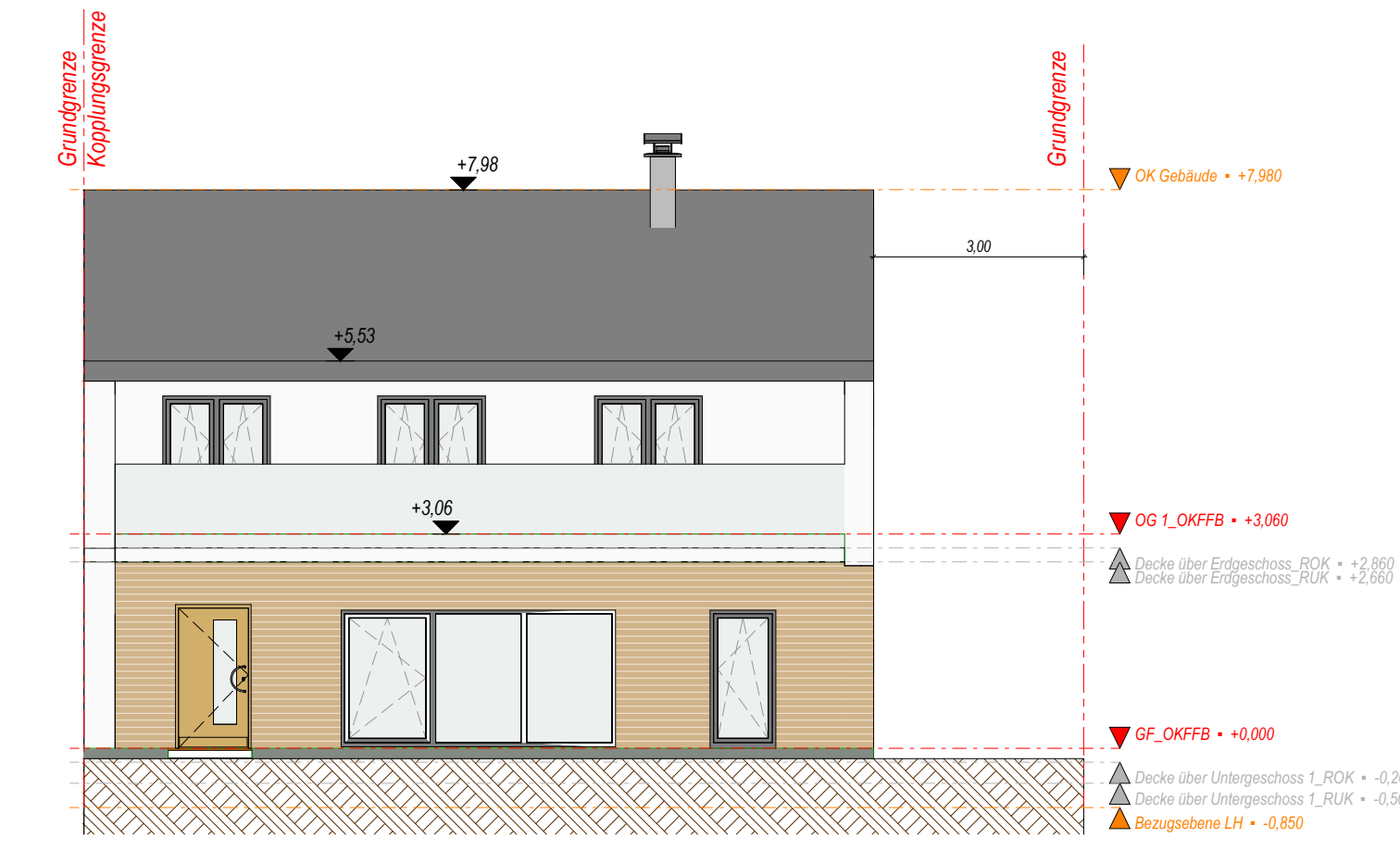
NORD ANSICHT



OST ANSICHT



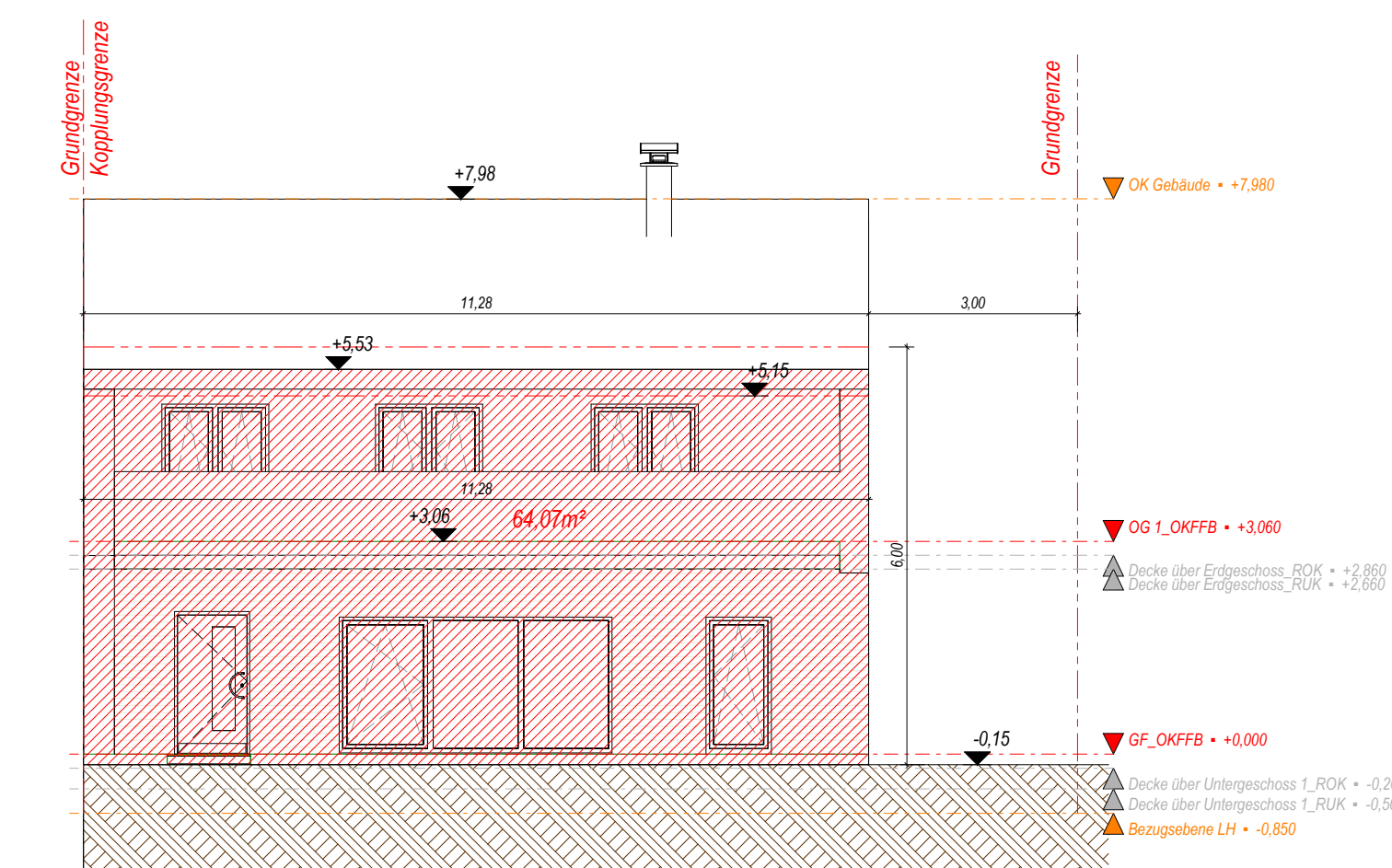
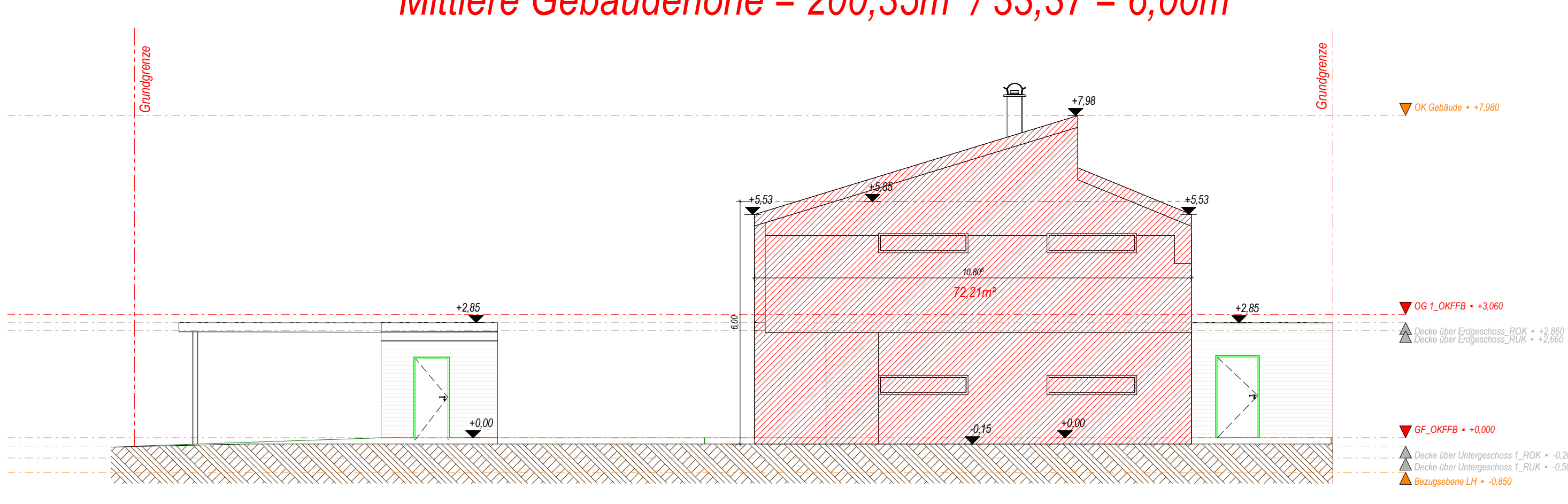
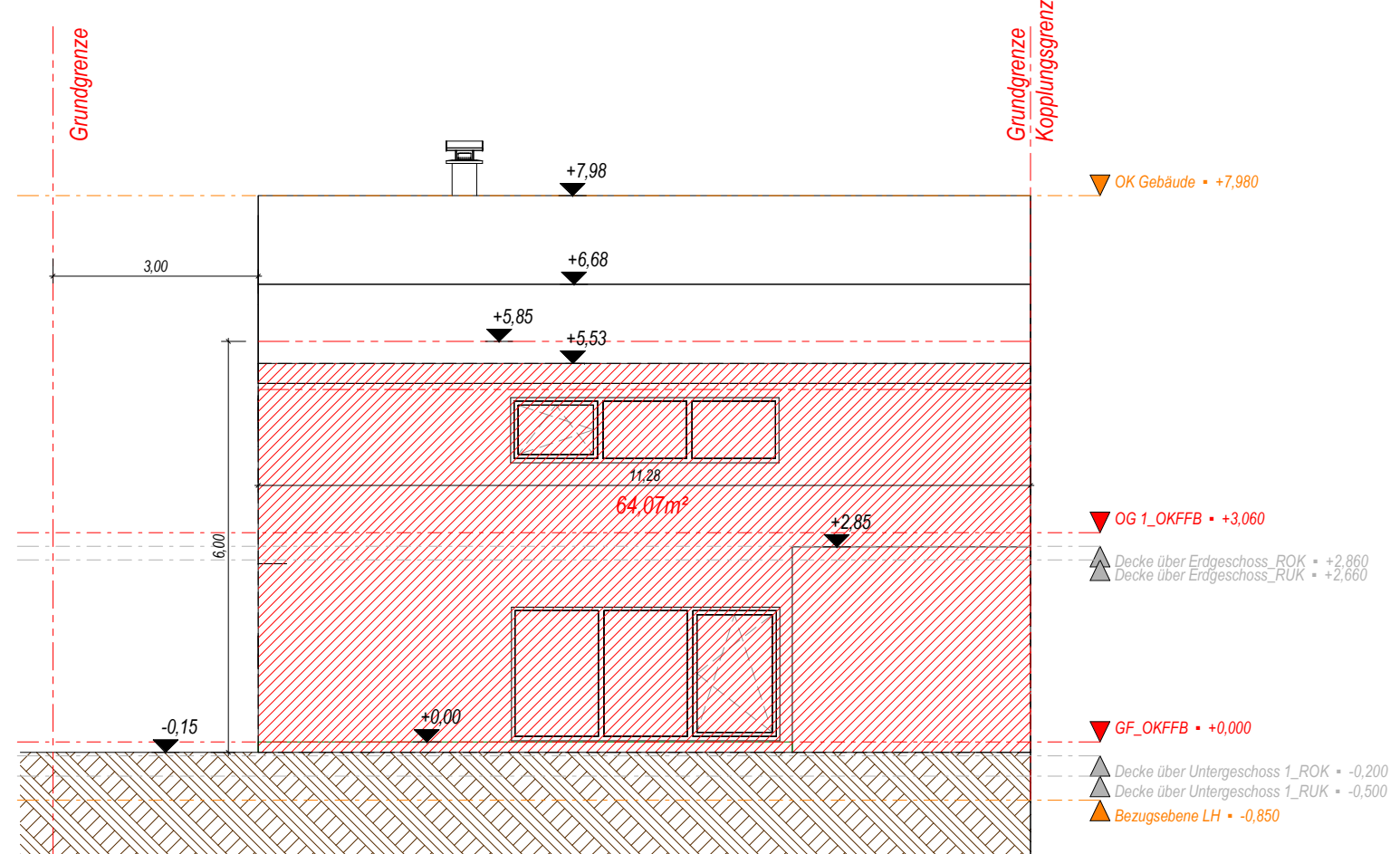
SÜD ANSICHT



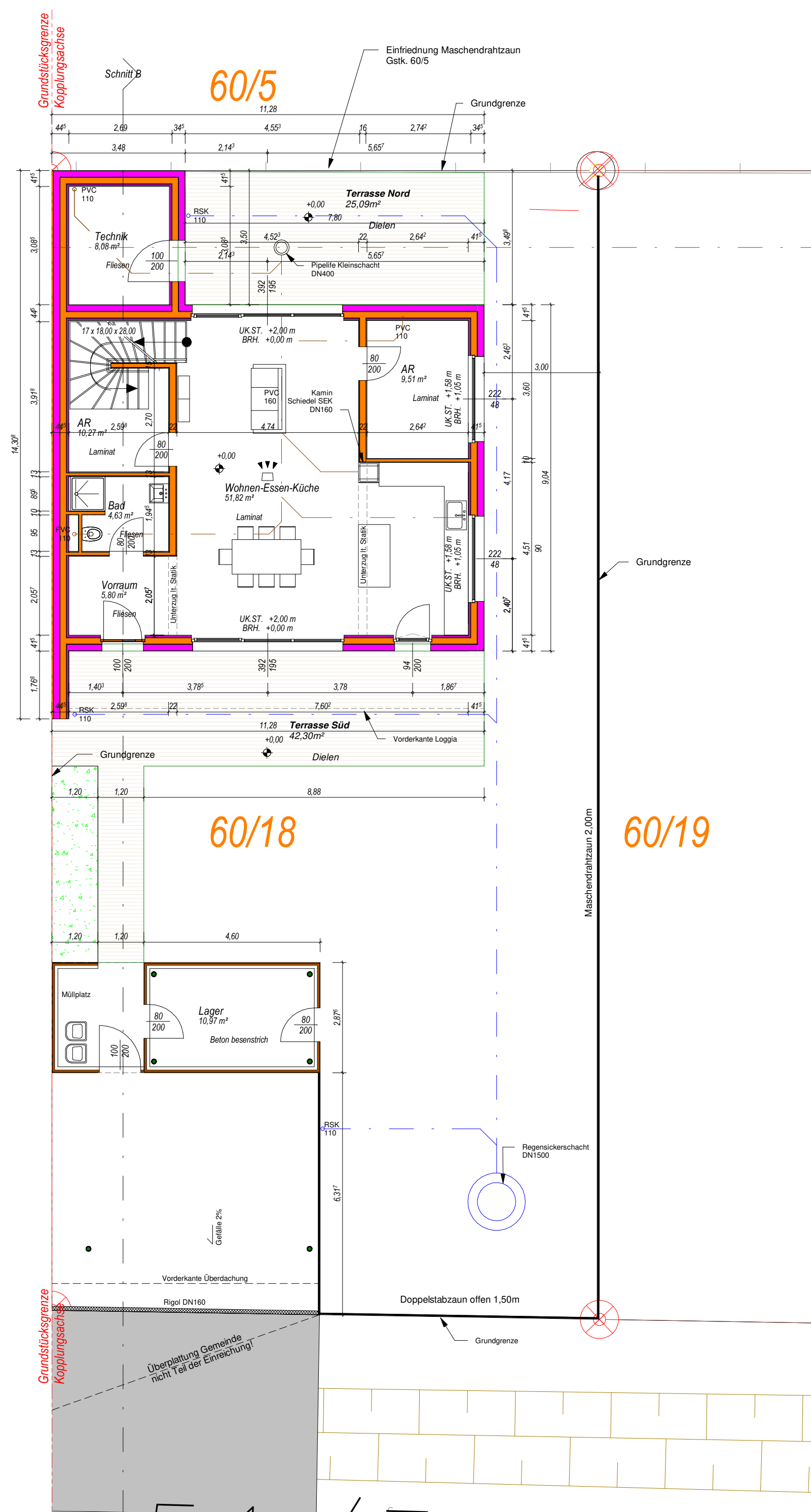
LAGEPLAN



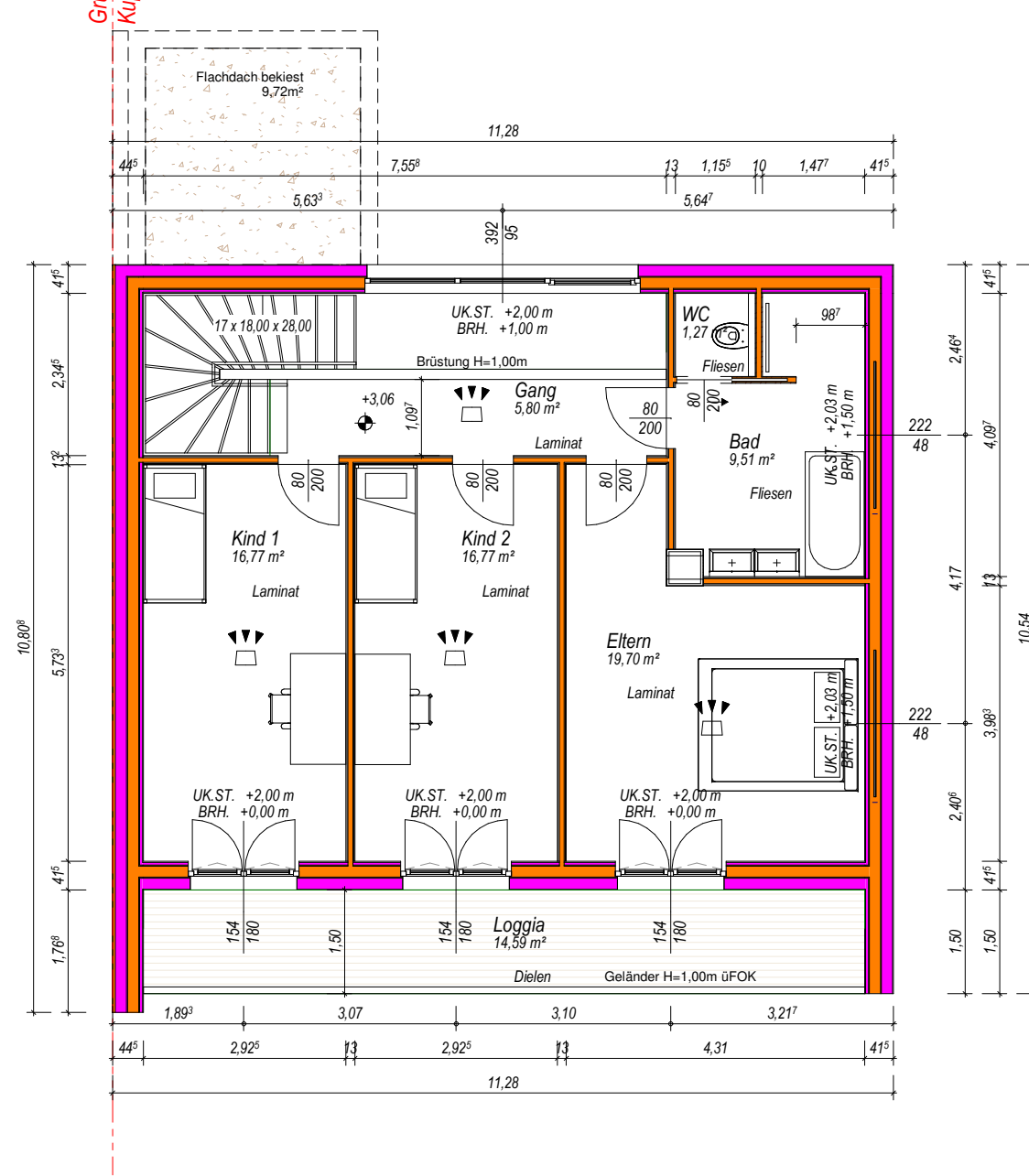
Mittlere Gebäudehöhe = $200,35m^2 / 33,37 = 6,00m$



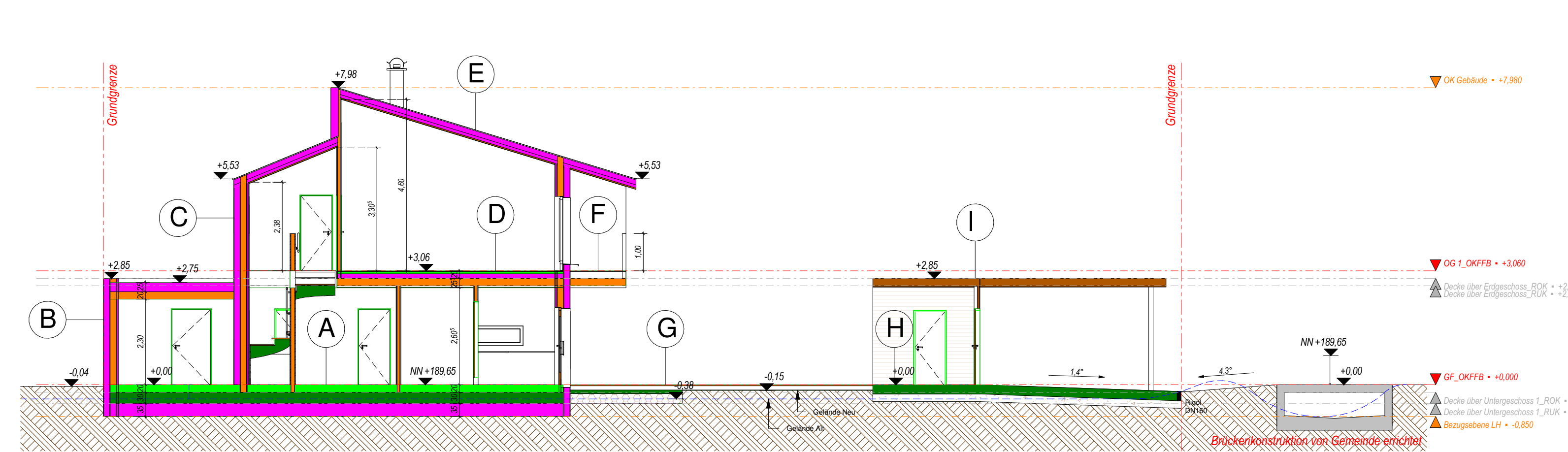
ERDGESCHOSS



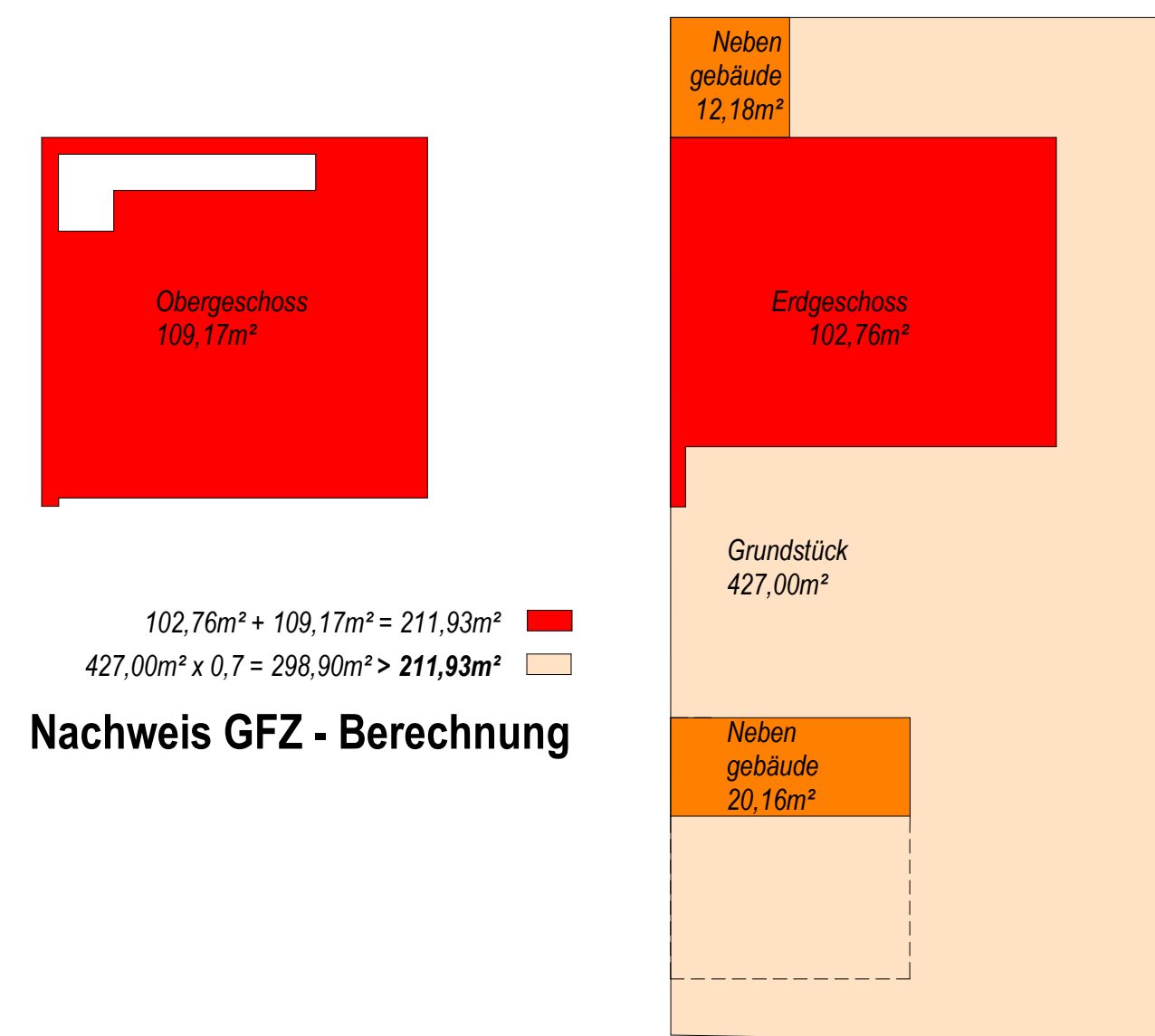
OBERGESCHOSS



SCHNITT B-B



- | | | | | | | | | |
|--|--|---|--|---|---|---|---|---|
| Aufbau A:
• Bodenbelag 01,50cm
• Estrich 07,00cm
• Rolllift 03,50cm
• Schüttung 07,00cm
• Dampfsperre 00,50cm
• Fundament 30,00cm
• Glasschaum 35,00cm
• GESAMT 85,00cm | Aufbau B:
• Dünnputz 01,00cm
• EPS-F-MW 16,00cm
• OSB verleimt 01,50cm
• Holzriegel/MW 16,00cm
• OSB 01,50cm
• Install. Ebene 04,00cm
• GK-F 01,50cm
• GK-F 01,50cm
• GESAMT 41,50cm | Aufbau C:
• Bekleidung 05,00cm
• XPS 20,00cm
• Abdichtung 01,50cm
• Schalung 01,50cm
• Transdecke 20,00cm
• Unterkonstr. 03,00cm
• GK-F 01,50cm
• GESAMT 52,50cm | Aufbau D:
• Bodenbelag 02,00cm
• Estrich 06,00cm
• TDF/OS 03,00cm
• Schüttung 08,50cm
• Schalung 01,50cm
• Transdecke 20,00cm
• Unterkonstr. 03,00cm
• GK-F 01,50cm
• GESAMT 45,50cm | Aufbau E:
• Ziegeldachung
• Lattung/Konterlattung
• Regendichtbahn
• Vollschalung
• Sparren/Dämmung
• Aufopplung/Dämm.
• Dampfsperre
• Sparschalung
• GK-Platte
• GESAMT 27,20cm | Aufbau F:
• Ziegeldachung
• Lattung/Konterlattung
• Regendichtbahn
• Vollschalung
• Sparren/Dämmung
• Aufopplung/Dämm.
• Dampfsperre
• Sparschalung
• GK-Platte
• GESAMT 27,20cm | Aufbau G:
• Bodenbelag 02,00cm
• Unterkonstruktion 18,00cm
• Rollierung 20,00cm
• GESAMT 40,00cm | Aufbau H:
• Bodenplatte 20,00cm
• besenstich 20,00cm
• Rollierung 40,00cm | Aufbau I:
• Folienabdichtung 01,00cm
• Trennvlies 00,10cm
• Holzschalung 02,40cm
• Holzlatte/Gefälle 2,8,00cm
• Holzträger 16,00cm
• Lattung 04,00cm
• GESAMT 30,00cm |
|--|--|---|--|---|---|---|---|---|



Raumliste nach Ebene mit Fläche und Umfang			
Ebene	Name	Brutto	Umfang
GF OKFFB	Technik	8,08 m²	1141,0 cm
GF OKFFB	Bad	4,63 m²	1028,6 cm
GF OKFFB	AR	9,51 m²	1248,4 cm
GF OKFFB	Wohnen-Essen-Küche	51,82 m²	3162,3 cm
GF OKFFB	Vorraum	5,80 m²	975,0 cm
GF OKFFB	AR	10,27 m²	1654,2 cm
GF OKFFB	Lager	10,97 m²	1420,2 cm
GF OKFFB		101,09 m²	
OG 1 OKFFB	Bad	9,51 m²	1463,8 cm
OG 1 OKFFB	Kind 1	16,77 m²	1732,0 cm
OG 1 OKFFB	Kind 2	16,77 m²	1732,0 cm
OG 1 OKFFB	Eltern	19,70 m²	2009,0 cm
OG 1 OKFFB	Loggia	14,59 m²	2364,0 cm
OG 1 OKFFB	Gang	5,80 m²	1313,0 cm
OG 1 OKFFB	WC	1,27 m²	451,4 cm
OG 1 OKFFB		84,42 m²	
Gesamt:	14	185,51 m²	

PARIE: A B C D E F

EINREICHUNG

LEGENDE:

- ALTBESTAND
- NEU
- ABBRUCH
- ZIEGEL
- HOLZ
- BETON
- DÄMMUNG
- STAHL
- RAUCHWARMELDER

ÄNDERUNGEN	DATUM	ÄNDERUNG	DATUM	ÄNDERUNG	
DATUM:	12.11.19	GEZEICHNET:	JFH	GRUNDST. Nr.:	60/18/EZ. 562
KATASTR. GEM.:		Thurnthal	Plannummer:	2019_06	

PROJEKTbeschreibung:
Neubau Einfamilienhaus samt Carport - LOFT OST

BAUWERBER:
Radi Eko Haus GmbH
Ketzergasse 61/65/69, 1230 Wien

GRUNDSTÜCKSEIGENTUMER:
HARTPLAN GmbH
Pflaßgasse 40, 3720 Ravensbach

PLANVERFASSER:
HARTPLAN

PLANINHALT:
Grundrisse 1:100
Ansichten 1:100
Schnitt 1:100
Lageplan 1:500

BAUFÜHRER:

BEHÖRDE:

HARTPLAN

PLANUNG + AUSFÜHRUNG + BAUAUFSICHT
BAUPHYSIK + PROJEKTMANAGEMENT + STATIK
ENERGIEAUSWEIS + KOSTENMANAGEMENT + BERATUNG

51/3