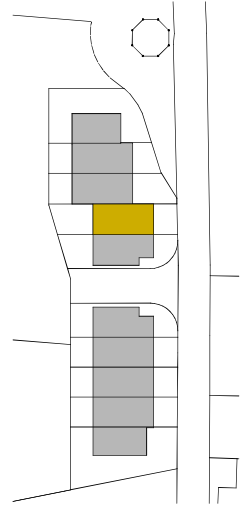
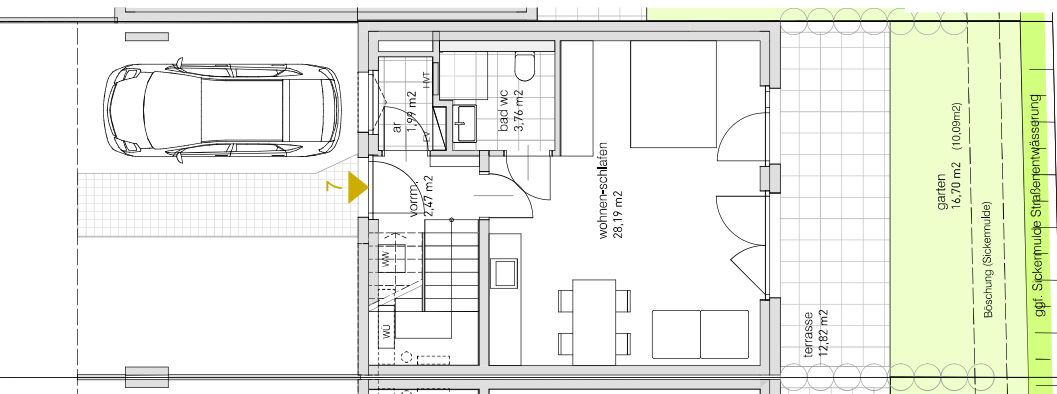
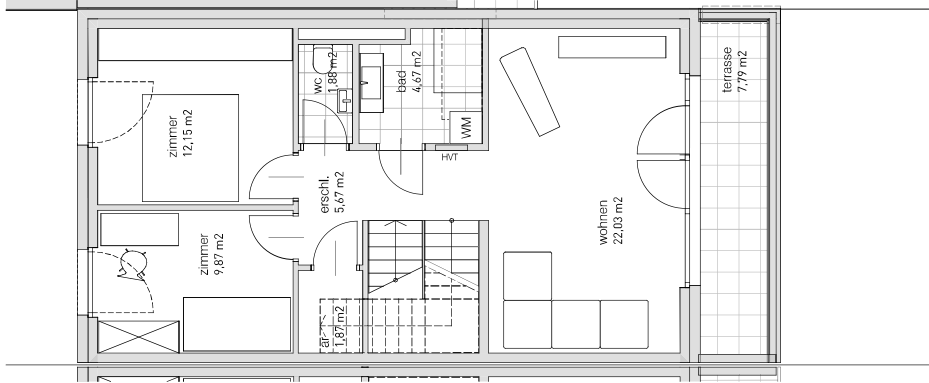
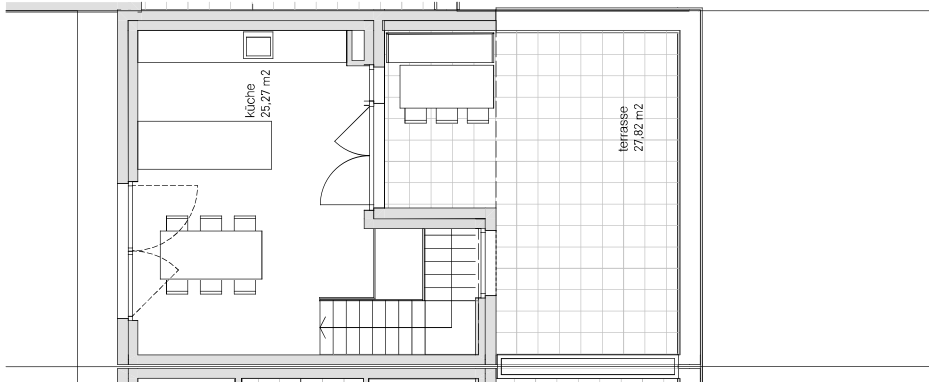


**SCHOPPERWEG, Hall in Tirol**  
**Haus 7** Haus mit Anliegereinheit

ar2	1,87
ar1	1,99
bad	4,67
erschl.	5,67
küche	25,27
vorr.	2,47
wc	1,86
wohnen	22,03
zimmer2	9,87
zimmer1	12,15
<b>87,87m<sup>2</sup></b>	
terrasse2	7,79
terrasse3	27,82
wohnen-schlafen	28,19
bad wc	3,76
<b>31,95m<sup>2</sup></b>	
terrasse1	12,82
garten (eben)	16,70 (10,09)
<b>Wohnnutzfläche gesamt</b>	<b>119,82m<sup>2</sup></b>



datum planstand 09.10.2024

Alle Maße sind Rohbaumaße. Maßtoleranzen bis zu +/-3% möglich.  
Für Möblierung Naturmaße nehmen. Die Möblierung ist im Preis nicht enthalten.  
Artikel und Preisabweichungen sowie Irrtum und Druckfehler vorbehalten.  
Stand März 2023