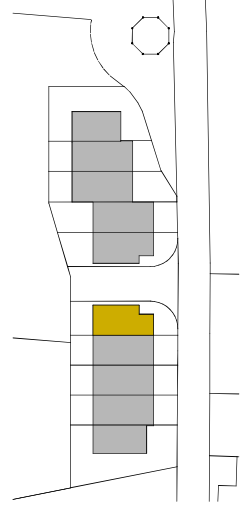
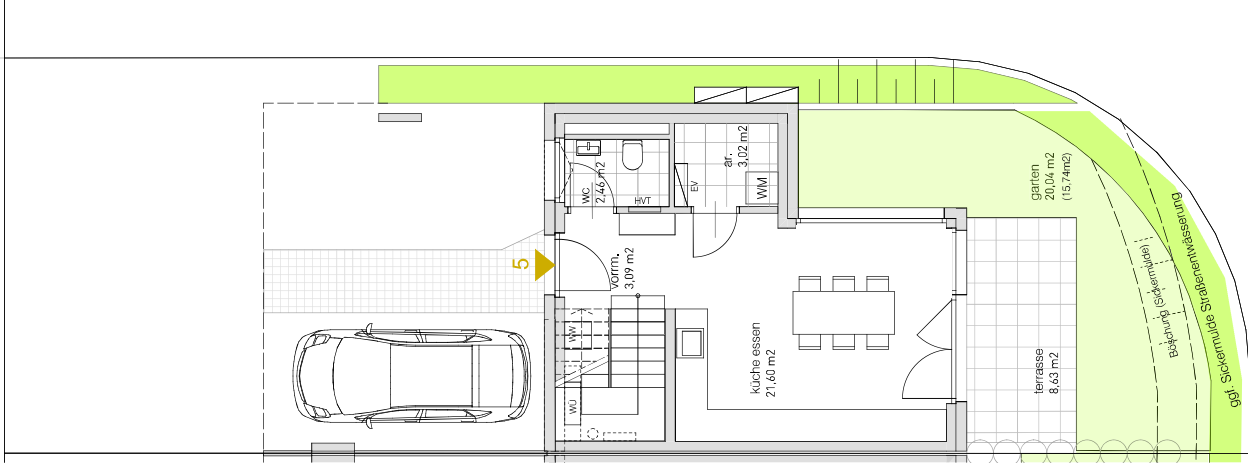
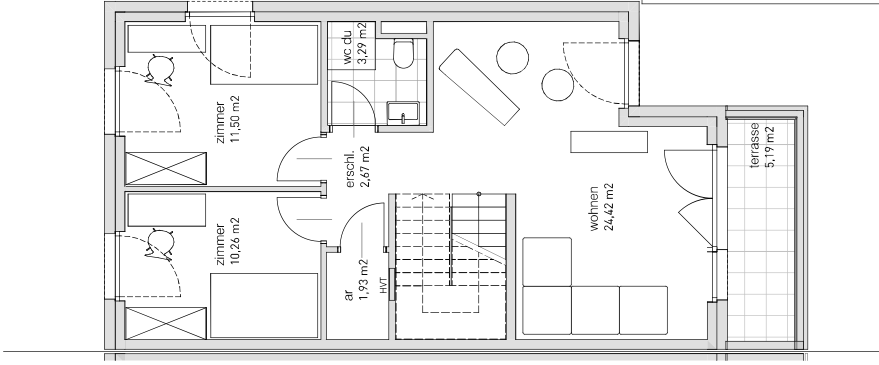
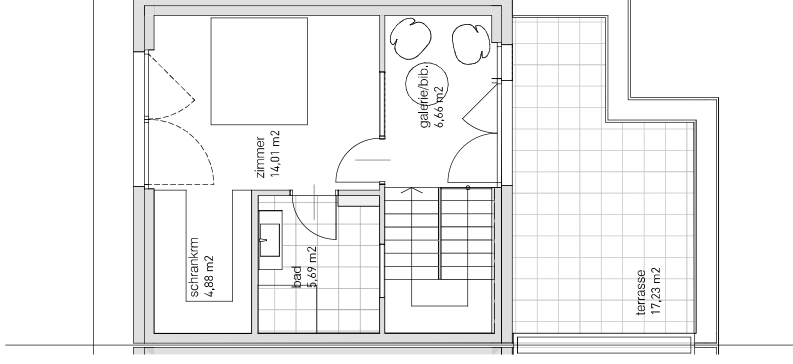


**SCHOPPERWEG, Hall in Tirol**  
**Haus5** Eckhaus

küche essen	21,60
ar2	1,93
ar1	3,02
bad	5,69
erschl	2,67
galerie/bib.	6,66
schrankrm	4,88
vorm.	3,09
wc	2,46
wc du	3,29
wohnen	24,42
zimmer2	10,26
zimmer1	11,50
zimmer3	14,01
<b>Wohnnutzfläche gesamt</b>	<b>115,48m<sup>2</sup></b>
terrasse2	5,19
terrasse1	8,63
terrasse3	17,23
garten (eben)	20,04 (15,74)



Alle Maße sind Rohbaumaße. Maßtoleranzen bis zu +/-3% möglich.  
Für Möblierung Naturmaße nehmen. Die Möblierung ist im Preis nicht enthalten.  
Artikel und Preisabweichungen sowie Irrtum und Druckfehler vorbehalten.  
Stand März 2023