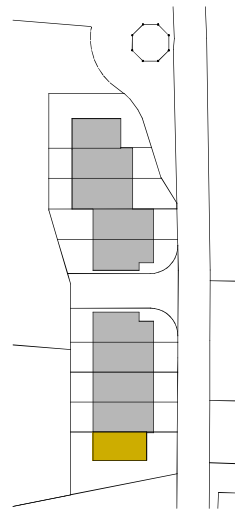
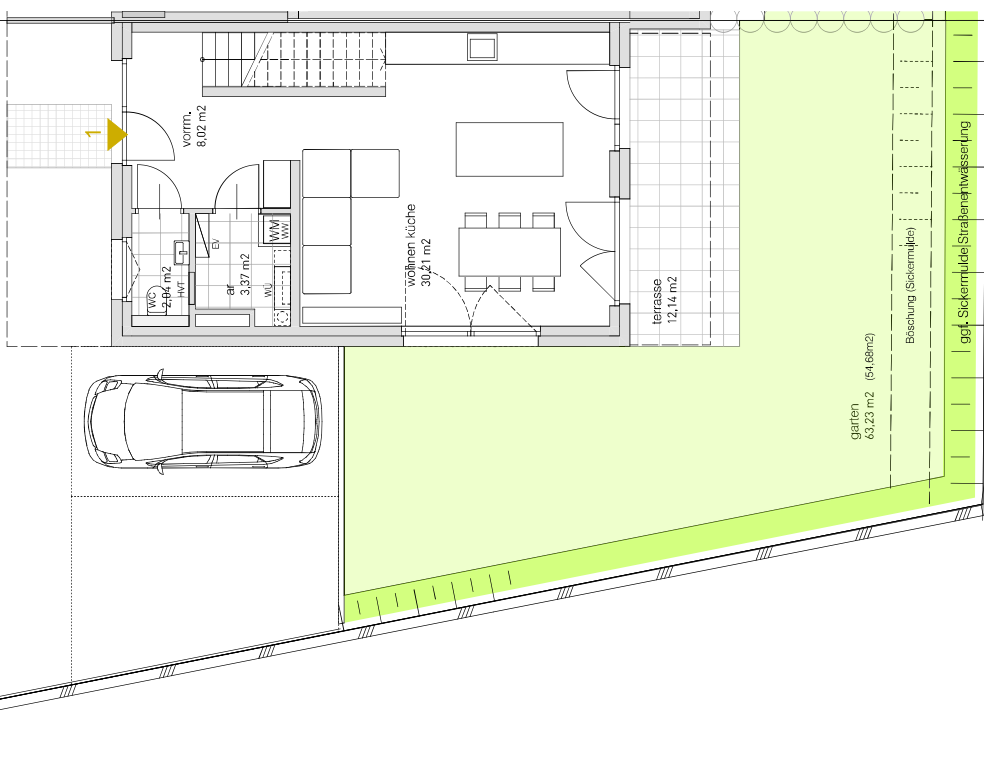
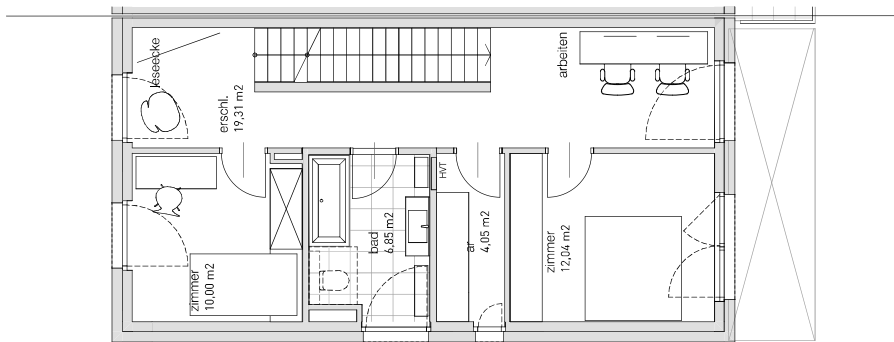
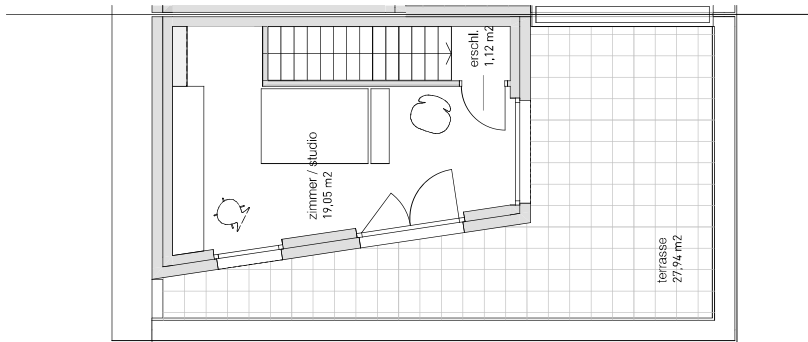


**SCHOPPERWEG, Hall in Tirol**  
**Haus 1** Gartenhaus

ar1	3,37
ar2	4,05
bad	6,85
erschl.	1,12
erschl.	19,31
vorrn.	8,02
wc	2,04
wohnen küche	30,21
zimmer1	10,00
zimmer2	12,04
zimmer / studio	19,05
<b>Wohnnutzfläche gesamt</b>	<b>116,06m<sup>2</sup></b>
terrasse1	12,14
terrasse2	27,94
<b>garten (ebenen)</b>	<b>63,23 (54,68)</b>



Alle Maße sind Rohbaumaße. Maßtoleranzen bis zu +/-3% möglich.  
Für Möblierung Naturmaße nehmen. Die Möblierung ist im Preis nicht enthalten.  
Artikel und Preisabweichungen sowie Irrtum und Druckfehler vorbehalten.  
Stand März 2023

datum planstand 09.10.2024