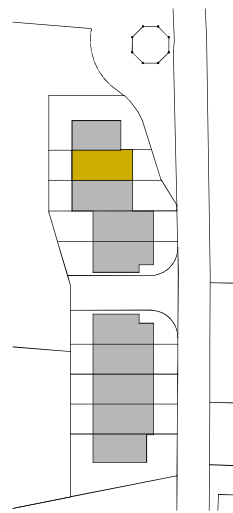
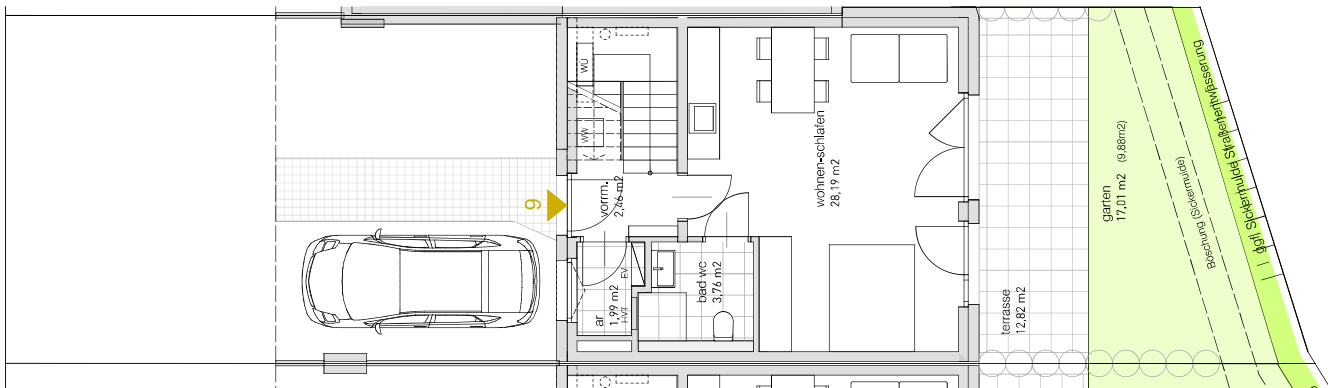
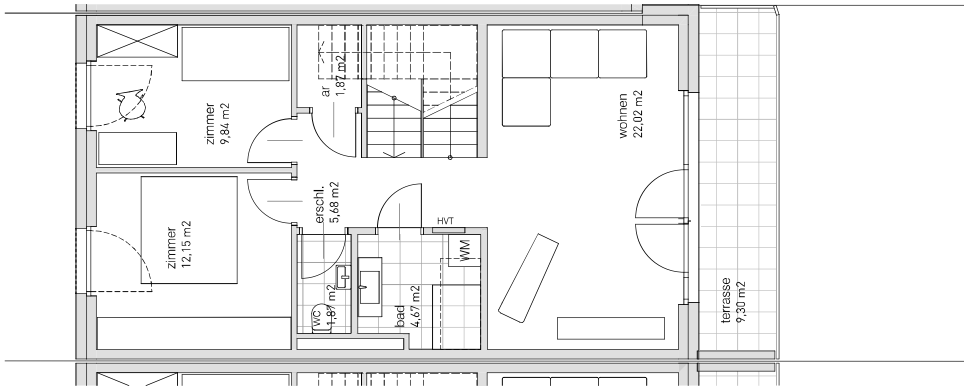
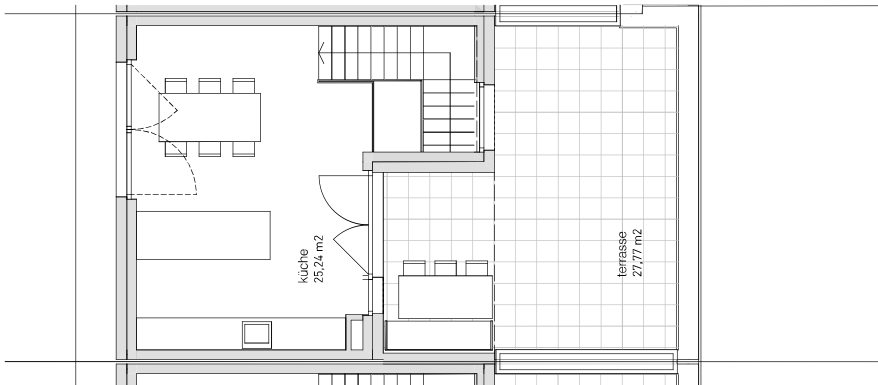


SCHOPPERWEG, Hall in Tirol
Haus 9 Haus mit Anliegereinheit

ar2	1,87
ar1	1,99
bad	4,67
erschl.	5,68
küche	25,24
vorrn.	2,46
wc	1,87
wohnen	22,02
zimmer2	9,84
zimmer1	12,15
87,79m²	
terrasse2	9,30
terrasse3	27,77
wohnen-schlafen	28,19
bad wc	3,76
31,95m²	
terrasse1	12,82
garten (eben)	17,01 (9,88)
Wohnnutzfläche gesamt	119,74m²



Alle Maße sind Rohbaumaße. Maßtoleranzen bis zu +/-3% möglich.
Für Möblierung Naturmaße nehmen. Die Möblierung ist im Preis nicht enthalten.
Artikel und Preisabweichungen sowie Irrtum und Druckfehler vorbehalten.
Stand März 2023

datum planstand 09.10.2024