

Wohnanlage Göfis, Gässele

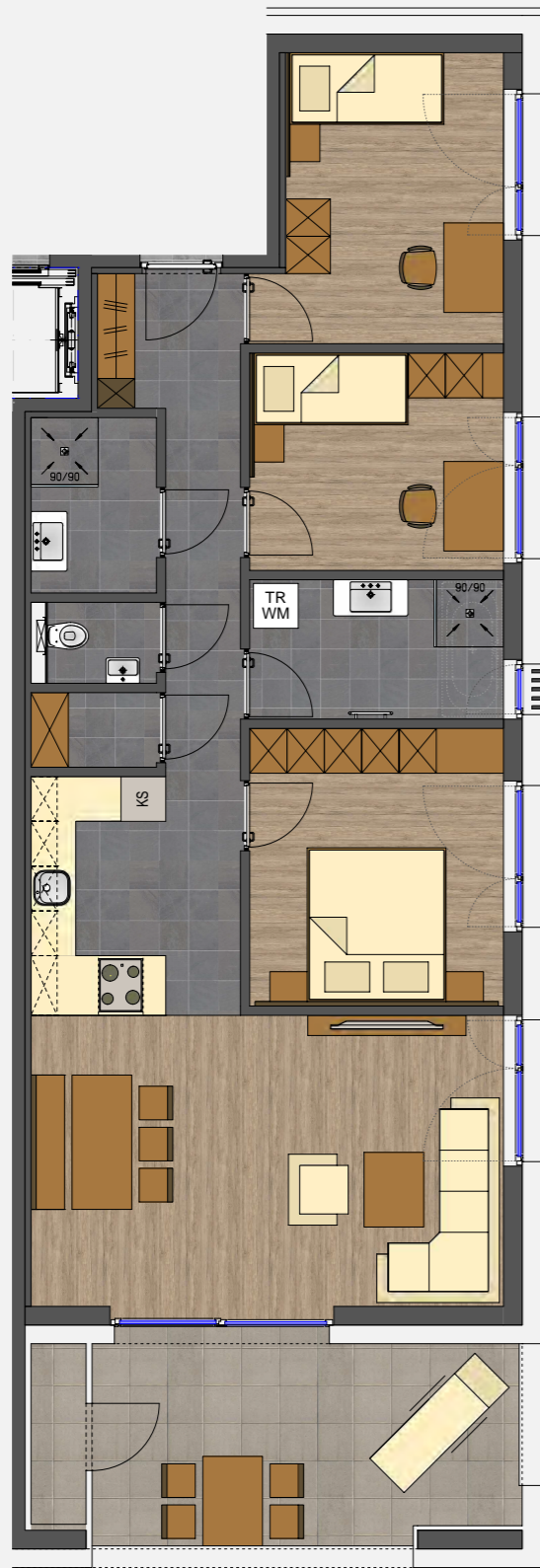
4 Zimmerwohnung Haus B / 1.OG

HB 201

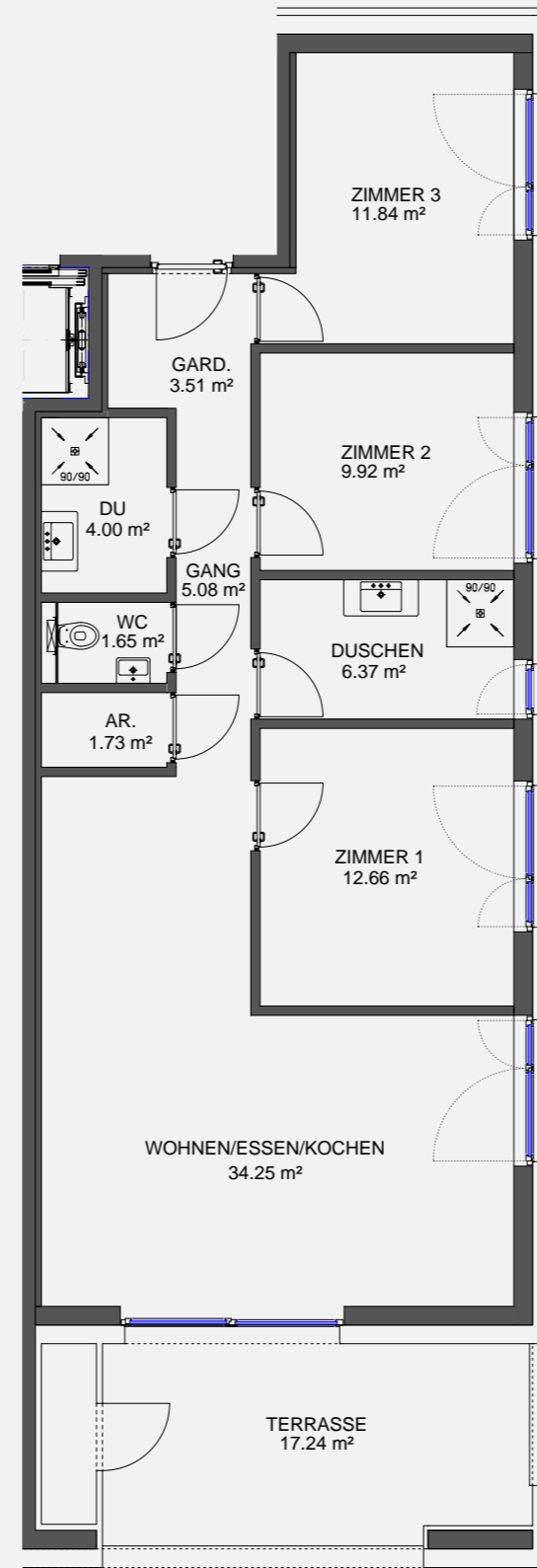
WOHNEN/ESSEN/KOCHEN	ca.	34.25 m ²
ZIMMER 1	ca.	12.66 m ²
ZIMMER 2	ca.	9.92 m ²
ZIMMER 3	ca.	11.84 m ²
DUSCHEN	ca.	6.37 m ²
DU	ca.	4.00 m ²
WC	ca.	1.65 m ²
GANG	ca.	5.08 m ²
GARD.	ca.	3.51 m ²
AR.	ca.	1.73 m ²

Wohnfläche ca. 91.01 m²

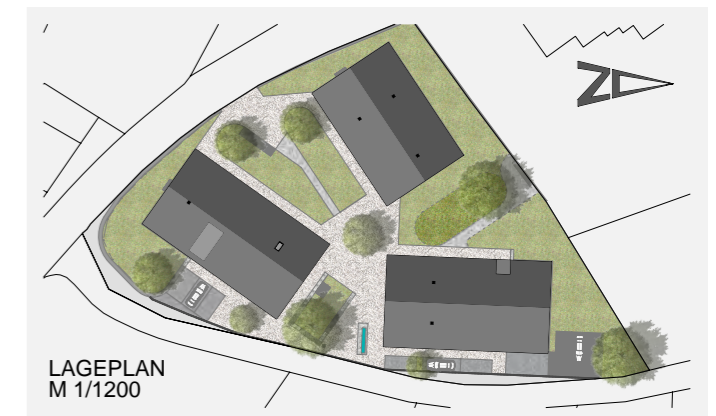
TERRASSE	ca.	17.24 m ²
KELLERABTEIL	ca.	6.00 m ²



BEISPIEL
M 1/100



GRUNDRISS
M 1/100



LAGEPLAN
M 1/1200



GRUNDRISS 1 OBERGESCHOSS
M 1/1200

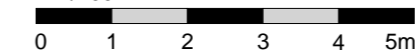


ANSICHT SÜD
M 1/1000

DRUCKFEHLER UND ÄNDERUNGEN VORBEHALTEN. Stand 05.10.2023

JÄGER BAU GMBH, Herrngasse 27, 6700 Bludenz, Austria, E office@jaegerbau.com, T +43 (0)57181-0, jaegerbau.com

M 1/100



H/B = 297.0 / 420.0 (0.12m²)

Allplan 2022

JÄGER BAU GMBH
PLANUNG + ARCHITEKTUR
HERRENGASSE 27, 6700 BLUDENZ

