

Unterdorf Ladis

TOP B05

4-Zimmer-Wohnung

2. Obergeschoss 123.91 m²

Kochen/Essen/Wohnen	54.69 m ²
Gang 1	3.84 m ²
Abstellraum	6.54 m ²
Garderobe	4.54 m ²
WC	2.86 m ²
Gang 2	9.36 m ²
Bad	7.03 m ²
Zimmer 1	15.14 m ²
Zimmer 2	11.34 m ²
Zimmer 3	11.43 m ²

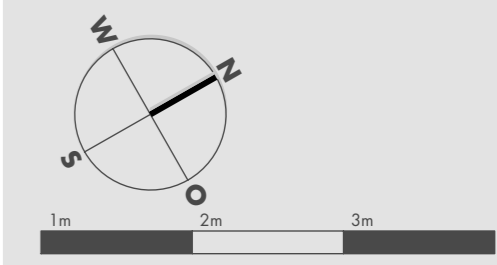
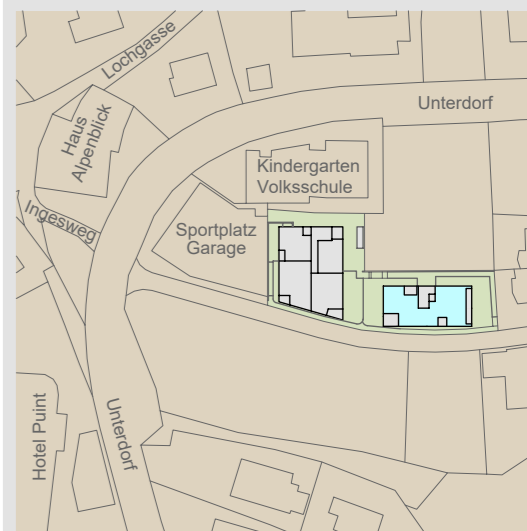
Wohnnutzfläche 123.91 m²

Kochen/Essen/Wohnen 1 <1,5m	3.98 m ²
Kochen/Essen/Wohnen 2 <1,5m	4.36 m ²
Abstellraum <1,5m	4.83 m ²
Zimmer 1 <1,5m	4.11 m ²
Zimmer 2 <1,5m	3.40 m ²
Zimmer 3 <1,5m	3.43 m ²

Wohnnutzfläche <1,5m 24.11 m²

Dachterrassen und Loggia
5.90 + 9.22 + 3.95 + 12.46 = 31.53 m²

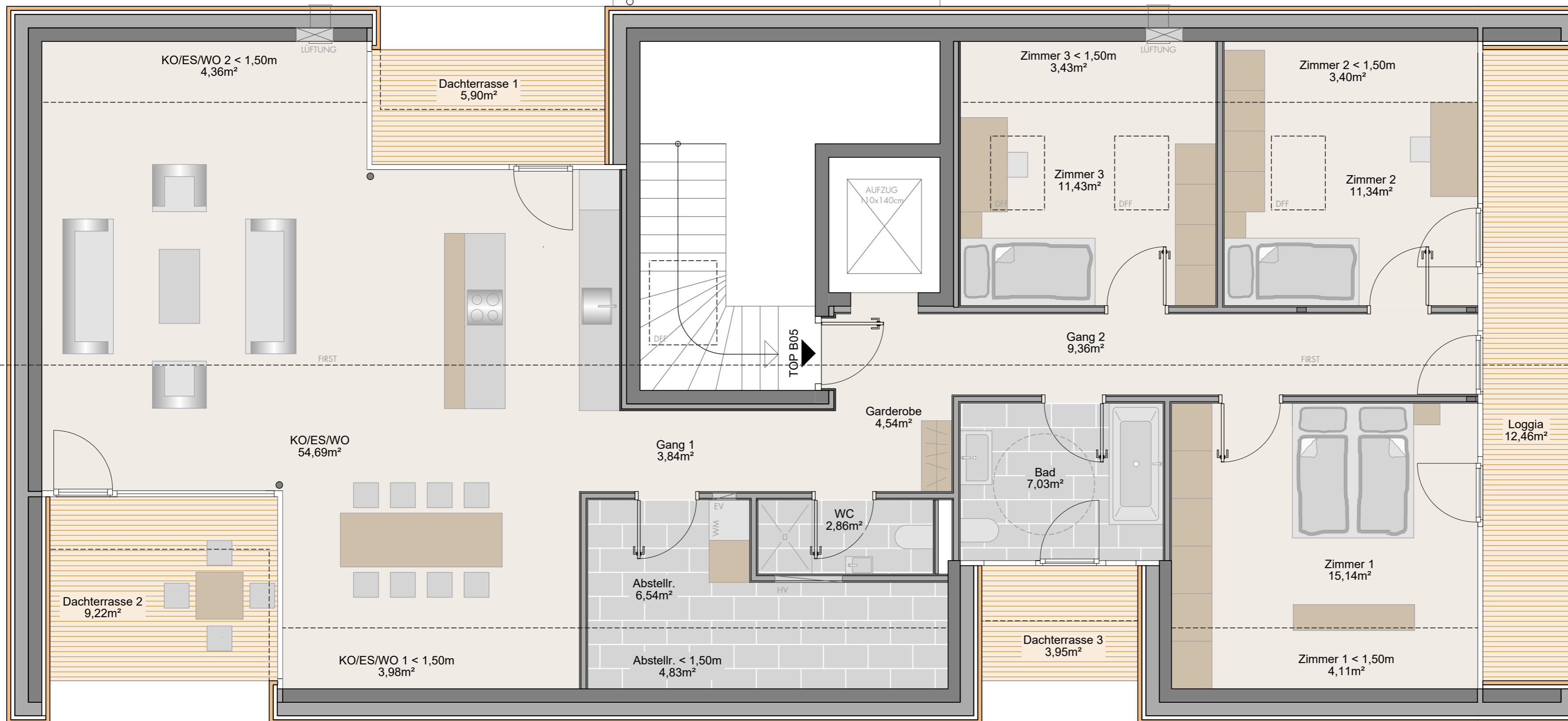
Kellerabteil 2 x 9.95 = 19.90 m²



22.02.2023



Allplan 2022



H/B = 297 / 580 (0.175m²)