

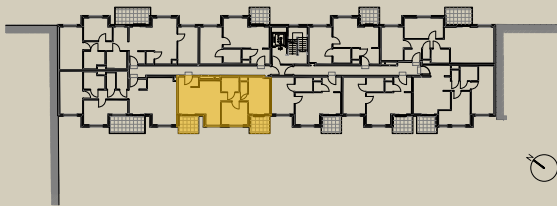


Leystraße 122, 1200 Wien

03OG | TOP 24

Wohnfläche	62,51 m ²
Balkon 1	5,69 m ²
Balkon 2	5,69 m ²

Leystraße



Stand: 30.08.2024

Wohnungs- und Raumgrößen sind Cirka-Angaben und können sich aufgrund der Detail- und Ausführungsplanung, Behördenauflagen, haustechnischer und konstruktiver Erfordernisse sowie Bautoleranzen ändern. Einrichtung erfolgt laut Bau- und Ausstattungsbeschreibung. Dargestellte Einrichtungsgegenstände dienen der Illustration und sind im Lieferumfang / Kaufpreis nicht inkludiert.

