

Stiege 2

4.870

2.432<sup>5</sup>

510

805

560

335

550

555

250

470

560

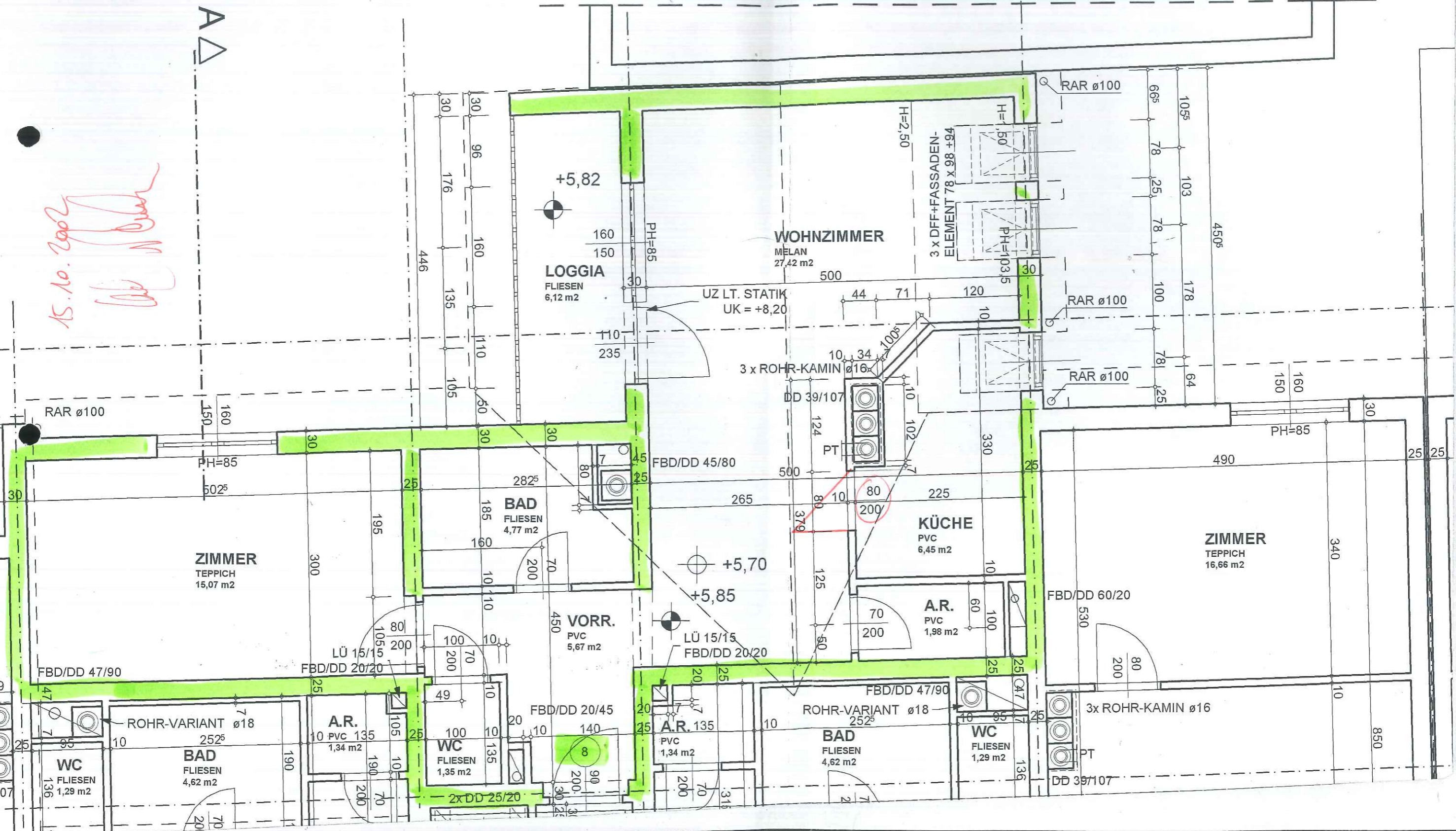
160

100

440

175

160



15.10.2002  
*[Handwritten signature]*

A-A

+5,82

WOHNZIMMER  
MELAN  
27,42 m<sup>2</sup>

LOGGIA  
FLIESEN  
6,12 m<sup>2</sup>

UZ LT. STATIK  
UK = +8,20

3 DFF-FASSADEN-  
ELEMENTE  
75 x 86 x 87 LÄNDEM  
H=2,50  
PH=103,5

ZIMMER  
TEPPICH  
15,07 m<sup>2</sup>

BAD  
FLIESEN  
4,77 m<sup>2</sup>

KÜCHE  
PVC  
6,45 m<sup>2</sup>

ZIMMER  
TEPPICH  
16,66 m<sup>2</sup>

VORR.  
PVC  
5,67 m<sup>2</sup>

A.R.  
PVC  
1,98 m<sup>2</sup>

A.R.  
10 PVC 135  
1,34 m<sup>2</sup>

WC  
FLIESEN  
1,35 m<sup>2</sup>

A.R. 135  
PVC  
1,34 m<sup>2</sup>

BAD  
FLIESEN  
4,62 m<sup>2</sup>

WC  
FLIESEN  
1,29 m<sup>2</sup>

BAD  
FLIESEN  
4,62 m<sup>2</sup>

WC  
FLIESEN  
1,29 m<sup>2</sup>

ROHR-VARIANT ø18  
252<sup>5</sup>

3x ROHR-KAMIN ø16

ROHR-VARIANT ø18  
252<sup>5</sup>

LÜ 15/15  
FBD/DD 20/20

LÜ 15/15  
FBD/DD 20/20

FBD/DD 47/90

FBD/DD 60/20

FBD/DD 20/45

FBD/DD 47/90

FBD/DD 20/20

FBD/DD 20/20

FBD/DD 47/90

DD 39/107

10 PVC 135

10 PVC 135

10 PVC 135

DD 39/107

10 PVC 136

10 PVC 136

10 PVC 136

DD 39/107

2x DD 25/20

DD 39/107

DD 39/107

10 PVC 136

10 PVC 136

10 PVC 136

DD 39/107

