

Haus 1/3

Wohnnutzfläche
AR / Technik

ca. 115,93 m²
ca. 16,46 m²

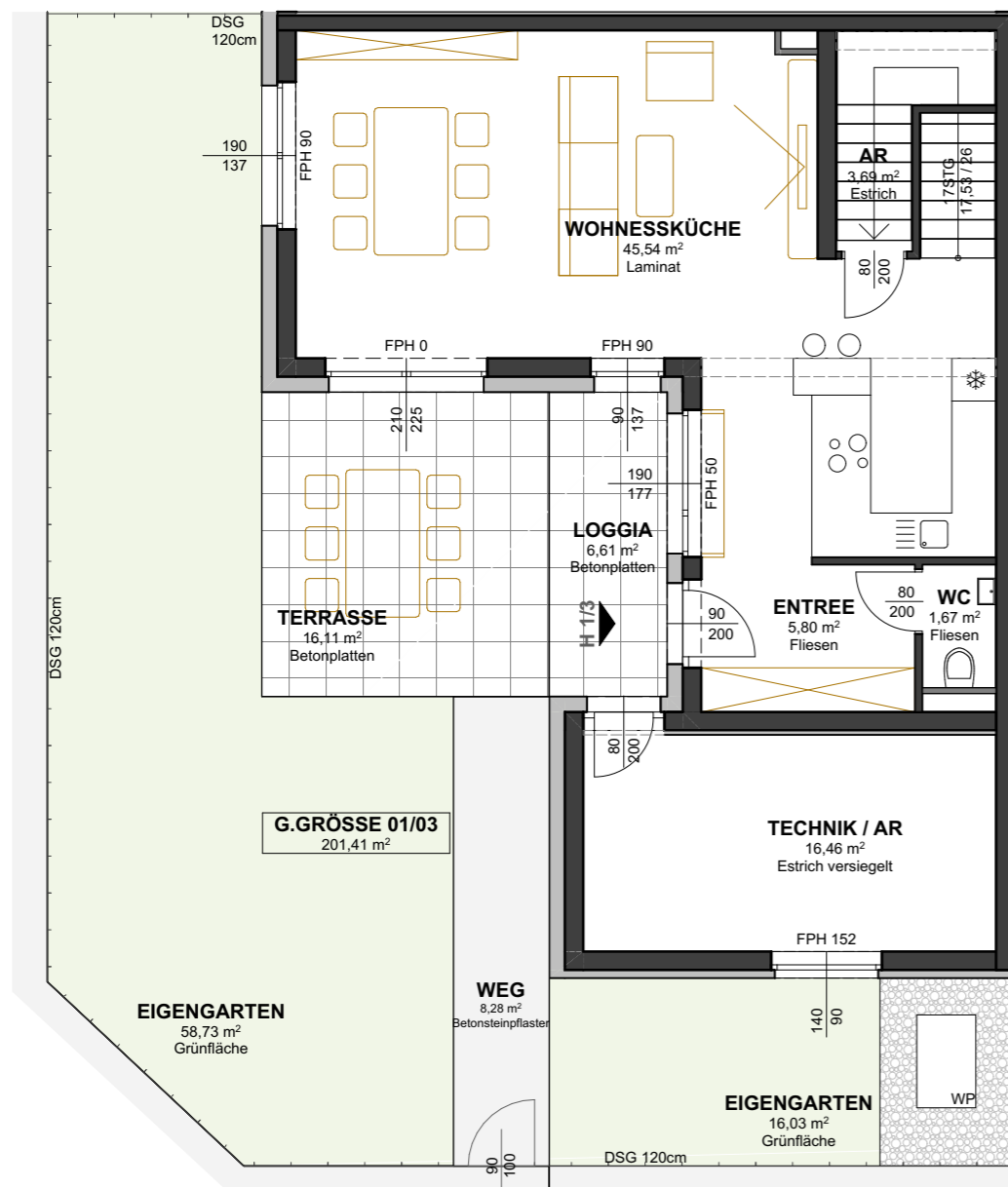
Druckfehler, Irrtum, Änderungen der Ausführung und Ausstattung aus technischen Gründen bzw. auf Grund von Vorschriften der Baubehörde bleiben jedoch vorbehalten. Ebenso Plananpassungen im Zuge der Polierplanerstellung, insbesondere Nutzflächenänderungen.

Die in den Plänen vorhandenen Abmessungen Rohbaumaße (d.h. z.B. exkl. Innenputz) und sind als Grundlage für Einbaumöbel ungeeignet. Es sind daher unbedingt Naturmaße zu nehmen.

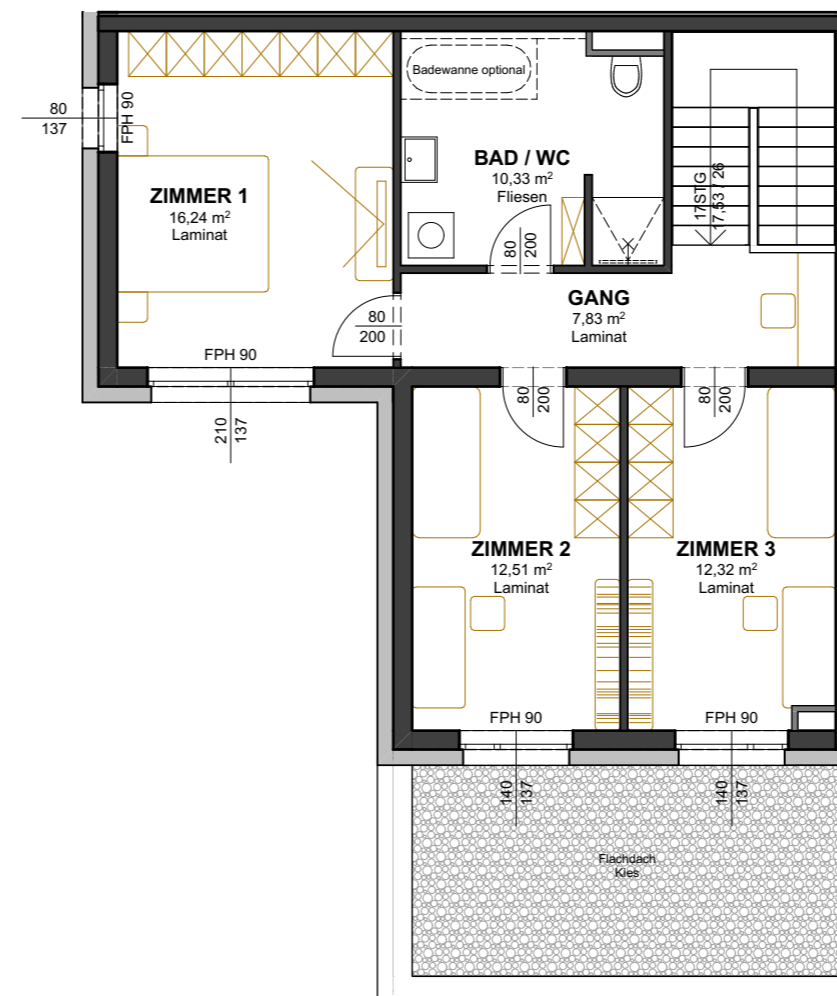
Es wird darauf hingewiesen, dass Möbel an Außenwänden (wegen Absperrung der Wärmezirkulation) zu Schimmelbildung führen kann. Die dargestellte Möblierung ist lediglich als Einrichtungsvorschlag zu verstehen.

Boden- und Wandbeläge, Elektro-, Sanitär und sonstige Ausstattung laut gültiger Bau- und Ausstattungsbeschreibung.

NEBS22_KP-M100_2024-06-05



Grundriss EG
M 1:100



Grundriss OG
M 1:100



Lageplan