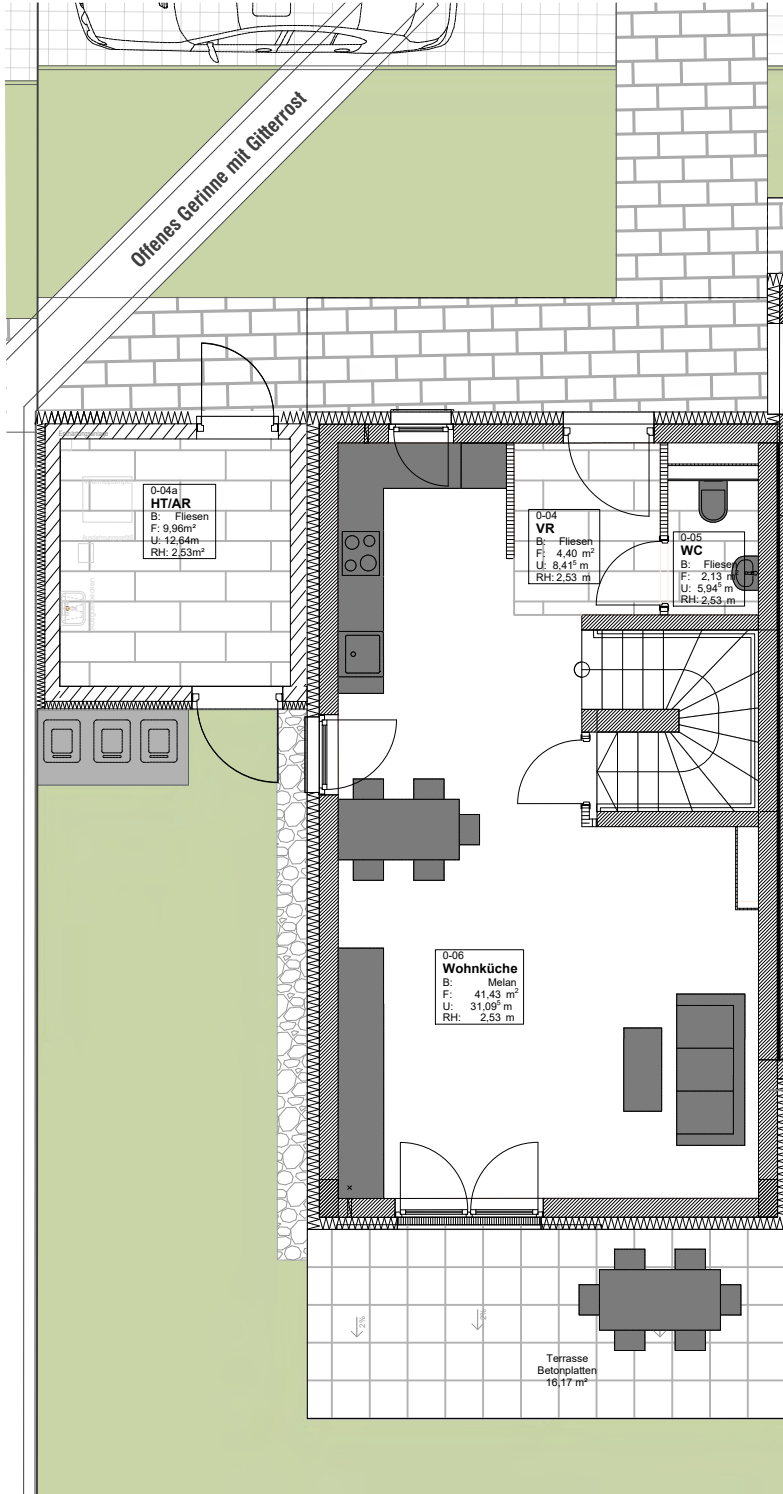
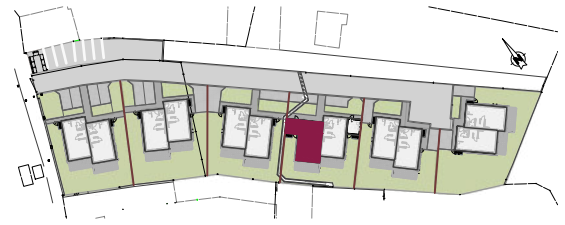


LANDEGG

Haus 7 EG

M: 1_100

Wohnnutzfläche	118,9 m ²
HT/AR	9,96 m ²
bebaute Fläche	81,38 m ²
Vorgarten	19,55 m ²
Müll	2,00 m ²
Zugang	17,56 m ²
Stellplatz	15,82 m ²
Terrasse EG	16,17 m ²
Garten	59,12 m ²
Offenes Gerinne	16,76 m ² (siehe Lageplan!)



Haus 8

