

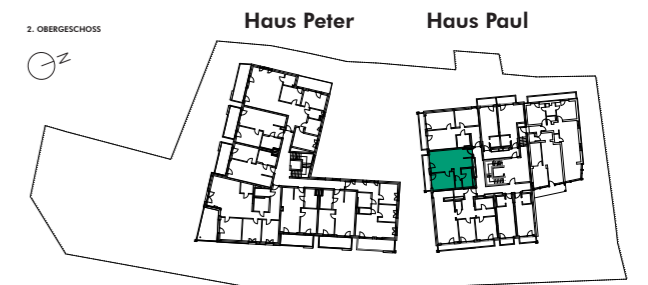
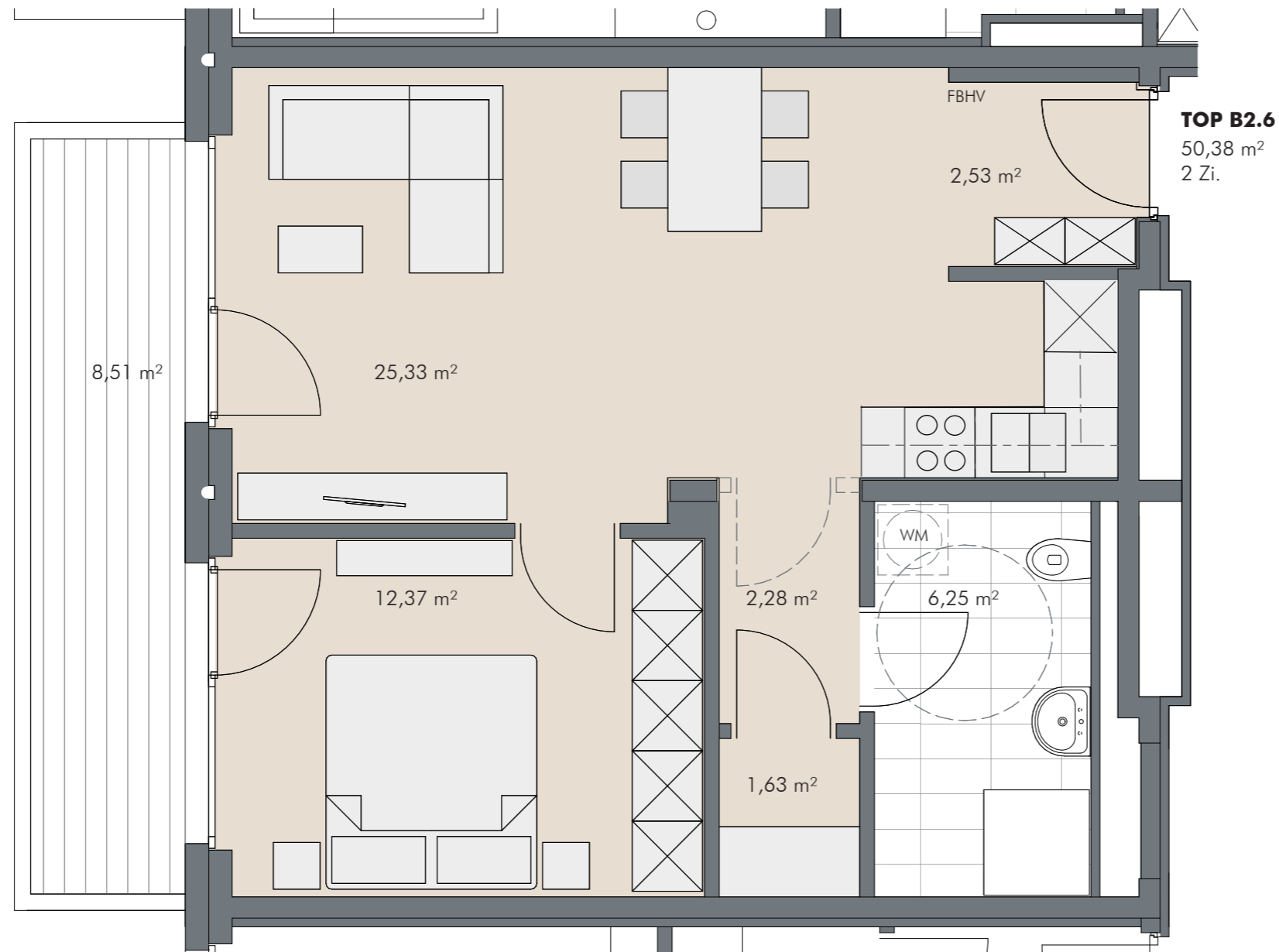
Peter & Paul, Söll

2-Zimmer Wohnung | Top B2.6 | Haus Paul | 2.Obergeschoss

Wohnfläche: 50,38 m²

Balkon: 8,51 m²

Bau- und Ausstattungsbeschreibung: Classic



INFORMATIONEN

EV	Elektroverteiler	FPH	Brüstungshöhe
HV	Heizungsverteiler	○	Wendekreis Rollstuhl / dm 1.50 m

M 1:50

BEMERKUNGEN

09.112021

Alle Maße sind Rohbaumaße und damit ca. Angaben und können zur Natur differieren. Strichliert dargestellte Einrichtungsgegenstände im Sanitärbereich sind in der Grundausstattung nicht enthalten. Dargestellte Möbel, Einrichtungsgegenstände sowie Bepflanzungen sind symbolisch und direkt an die Außenwand dargestellt. Deshalb wird ausdrücklich darauf hingewiesen, dass sämtliche Einrichtungsgegenstände einen ausreichenden Abstand zu den außenliegenden Bauteilen infolge einer Hinterlüftung aufweisen müssen. Gegebenenfalls sind ausreichend Lüftungsschlitze in Blenden vorzusehen.

Maßgeblich für die Ausführung und Leistungsumfang ist die Bau- und Ausstattungsbeschreibung.

