

# ELBOGEN HÖFE, ST.JOHANN i.T.

## 4-Zimmer Wohnung | HAUS D | Top D1.02 | 1.Obergeschoss

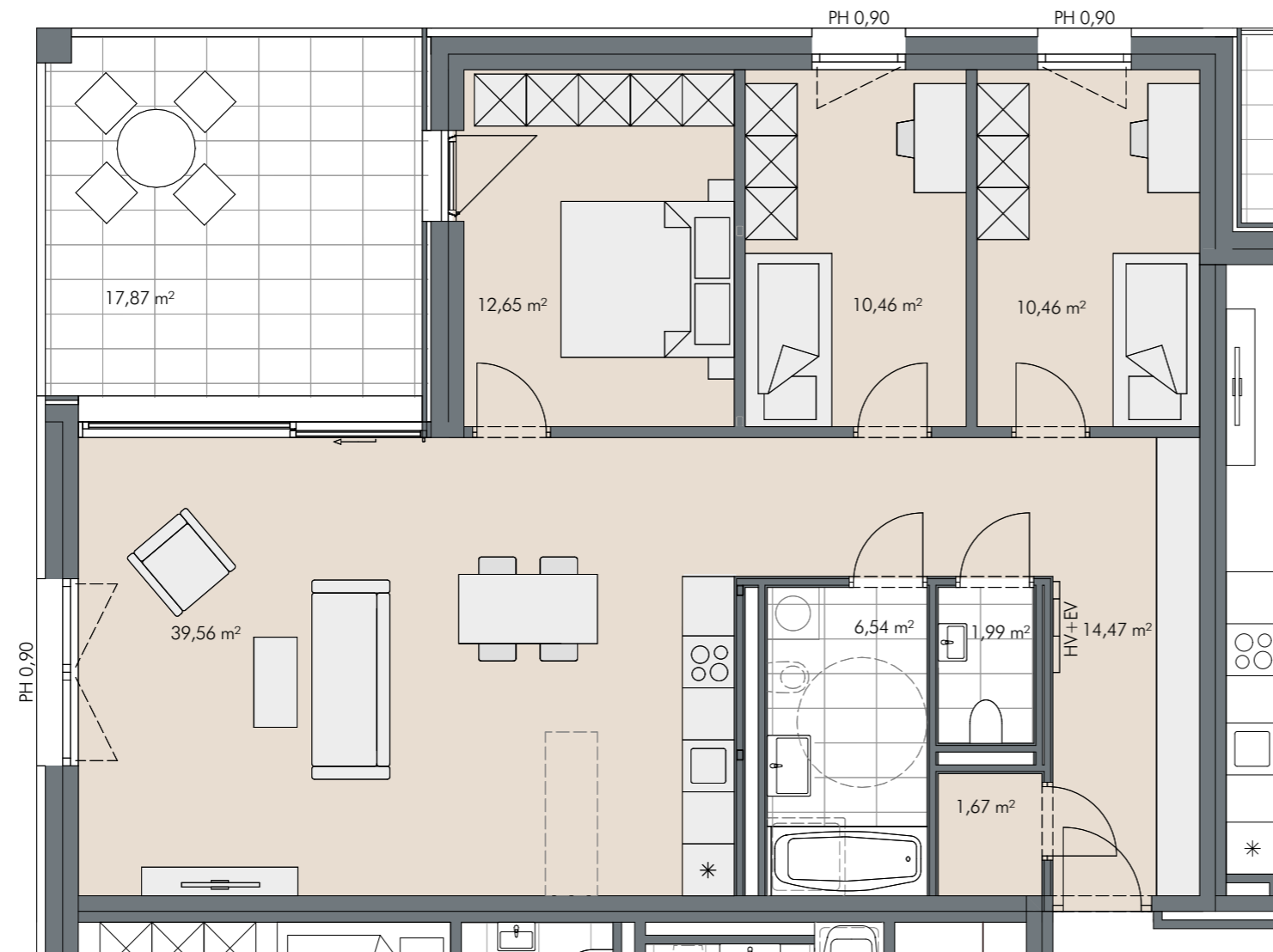
Wohnfläche: 97,80 m<sup>2</sup>

Balkon: 17,87 m<sup>2</sup>

Bau- und Ausstattungsbeschreibung: Premium

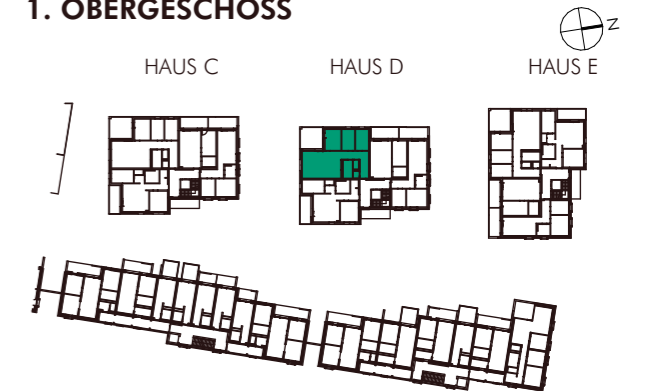
**ZIMM**  
50 Jahre Vertrauen

**UNTERBERGER**  
Gruppe



**TOP D1.02**  
97,80 m<sup>2</sup>  
4 Zi.

### 1. OBERGESCHOSS



M 1:75 0 1 2 3 4 5

### LEGENDE

- EV Elektroverteiler
- PH Parapethöhe
- HV Heizungsverteiler
- Wendekreis 1,50 m
- RH Raumhöhe

### BEMERKUNGEN

29.04.2023

Alle Maße sind Rohbaumaße und damit ca. Angaben und können zur Natur differieren. Strichliert dargestellte Einrichtungsgegenstände im Sanitärbereich sind in der Grundausstattung nicht enthalten. Dargestellte Möbel und Einrichtungsgegenstände sowie Bepflanzungen sind beispielhaft. Maßgeblich für die Ausführung und Leistungsumfang ist die Bau- und Ausstattungsbeschreibung.

