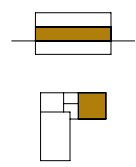


WILDGARTEN **Baufeld 7**

Lore Kutschera Weg 6/1
1120 Wien



TOP 01 **EG**

Zimmeranzahl	1,5
Wohnungsfläche	35,48 m²
Balkonfläche	
Loggiafläche	
Terrassenfläche	7,37 m²
Gartenfläche	32,02 m²
Einlagerungsraum	2,28 m²
Raumhöhe	2,56 m
	Juni 2024

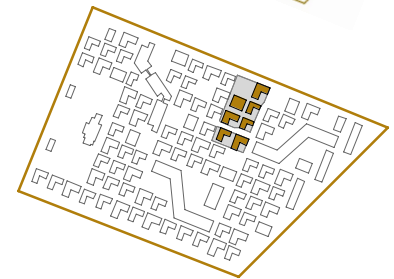
www.wildgarten.wien

www.aren.at



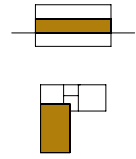
Hinweise: Die gärtnerische Gestaltung ist nur symbolisch dargestellt. Änderungen vorbehalten. Die Möblierung gilt nur als Möblierungsvorschlag und ist daher nicht Bestandteil des Lieferumfangs und Vertrages. Die Raum- und Wohnungsgrößen, sowie Raumhöhen sind ungefähre Werte und können sich noch geringfügig ändern. Baubüchliche Toleranzen sind zulässig. Sämtliche Maße und Maßangaben sind circa-Angaben und können sich noch ändern. Haustechnik und Elektrotechnikrichtungen, abgehängte Decken sowie Poterien sind nur nach Erfordernis dargestellt. Für die Anfertigung von Einbaumöbeln sind die Naturmaße zu nehmen. Änderungen während der Bauausführung - infolge Behördenauflagen, haustechnischer und konstruktiver Massnahmen - vorbehalten.





WILDGARTEN **Baufeld 7**

Lore Kutschera Weg 6/1
1120 Wien



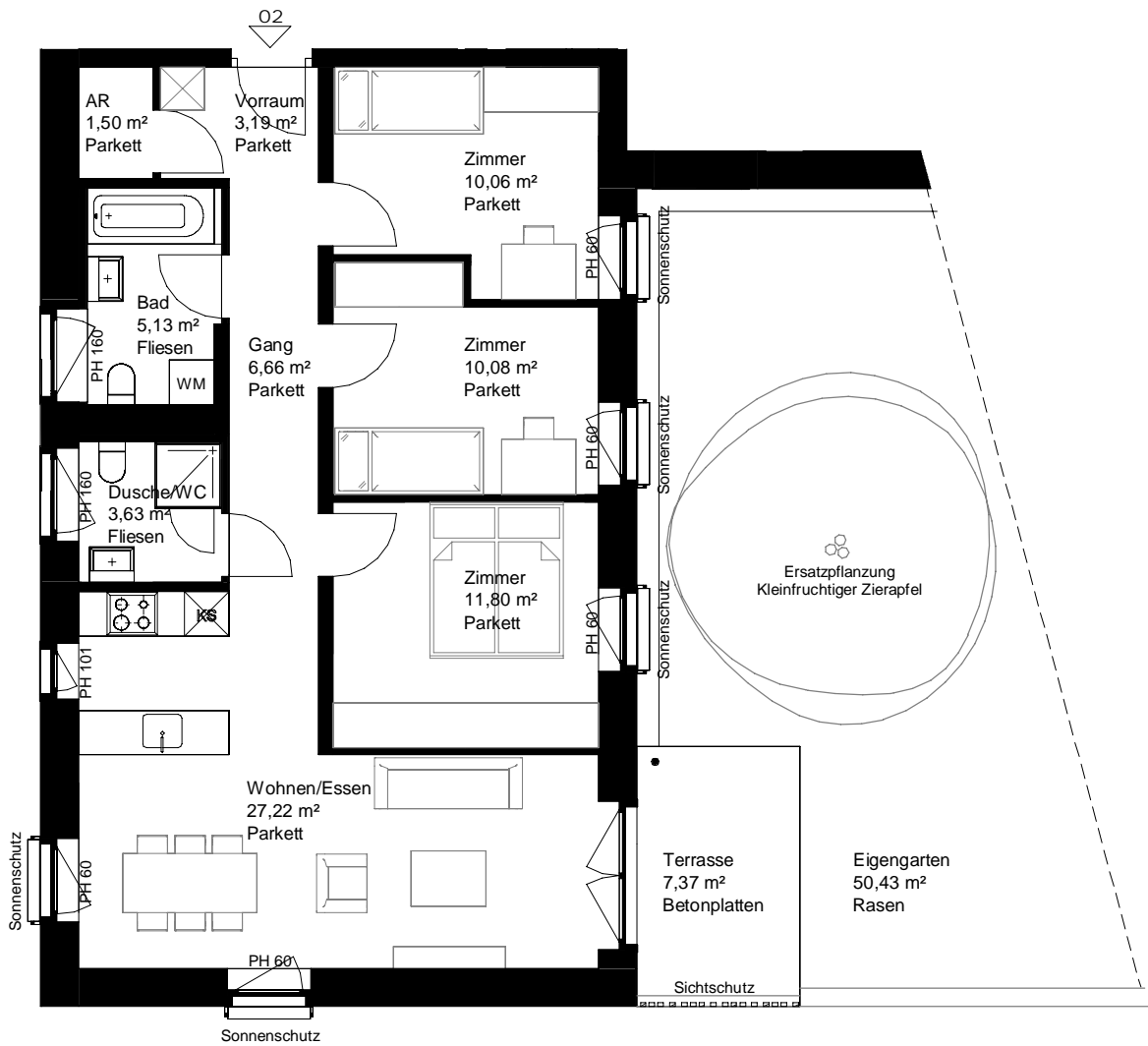
TOP 02 **EG**

Zimmeranzahl	4
Wohnungsfläche	79,27 m²
Balkonfläche	
Loggiafläche	
Terrassenfläche	7,37 m²
Gartenfläche	50,43 m²
Einlagerungsraum	2,28 m²
Raumhöhe	2,56 m
Juni 2024	

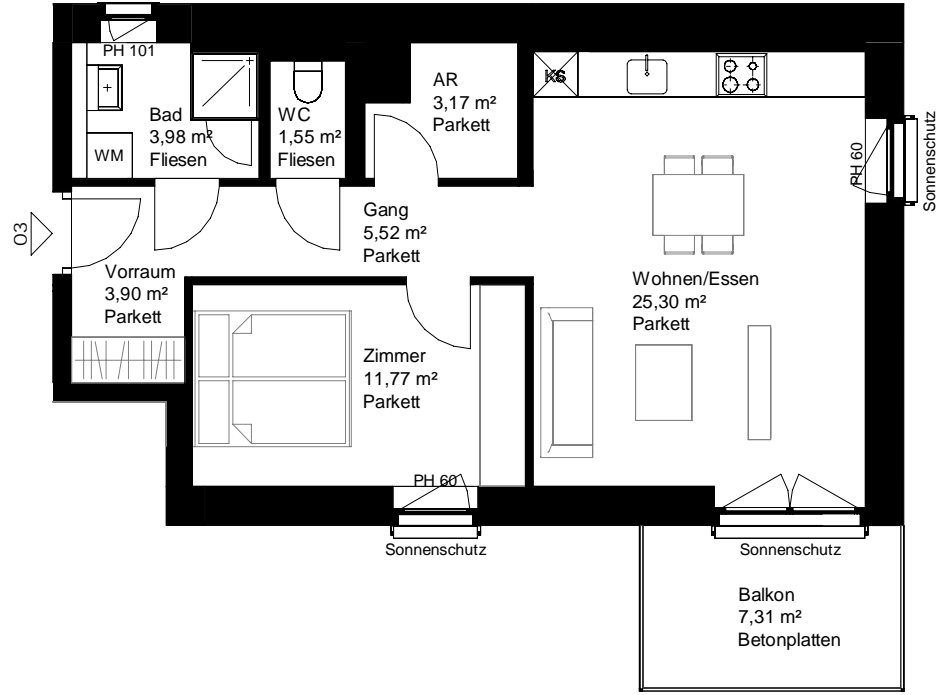
www.wildgarten.wien

www.aren.at

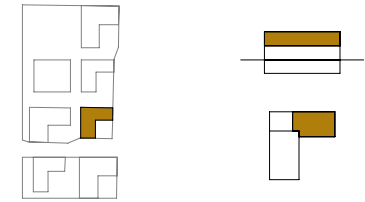
Ein Projekt der **ARE** AUSTRIAN REAL ESTATE



Hinweise: Die gärtnerische Gestaltung ist nur symbolisch dargestellt. Änderungen vorbehalten. Die Möblierung gilt nur als Möblierungsvorschlag und ist daher nicht Bestandteil des Lieferumfanges und Vertrages. Die Raum- und Wohnungsgrößen, sowie Raumhöhen sind ungefähre Werte und können sich noch geringfügig ändern. Baubliche Toleranzen sind zulässig. Sämtliche Maße und Maßangaben sind circa-Angaben und können sich noch ändern. Haustechnik und Elektrotechnikrichtungen, abgehängte Decken sowie Poterien sind nur nach Erfordernis dargestellt. Für die Anfertigung von Einbaumöbeln sind die Naturmaße zu nehmen. Änderungen während der Bauausführung - infolge Behördenauflagen, haustechnischer und konstruktiver Massnahmen - vorbehalten.



WILDGARTEN **Baufeld 7**
Lore Kutschera Weg 6/1
1120 Wien



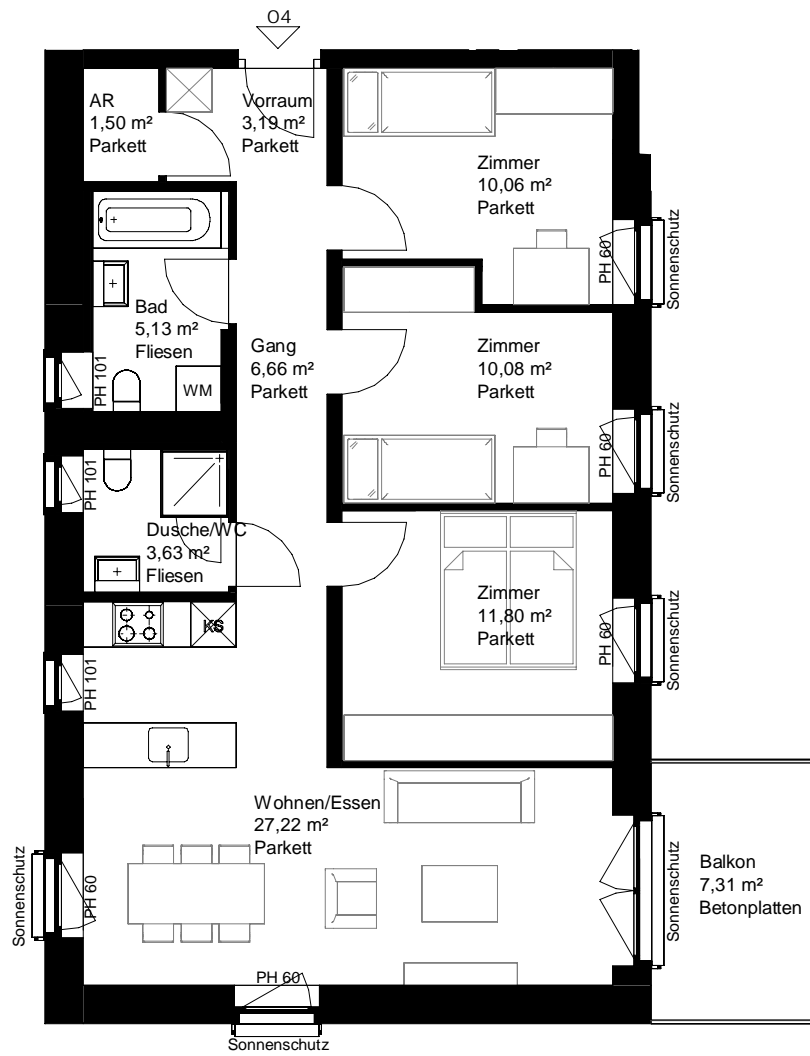
TOP 03	1.OG
Zimmeranzahl	2
Wohnungsfläche	55,19 m²
Balkonfläche	7,31 m²
Loggiafläche	
Terrassenfläche	
Gartenfläche	
Einlagerungsraum	2,23 m²
Raumhöhe	2,56 m
	Juni 2024

www.wildgarten.wien
www.aren.at

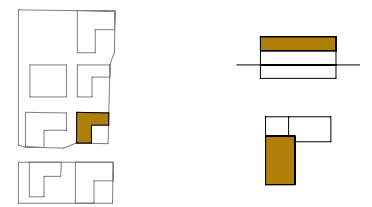
Ein Projekt der **ARE** AUSTRIAN REAL ESTATE



Hinweise: Die gärtnerische Gestaltung ist nur symbolisch dargestellt. Änderungen vorbehalten. Die Möblierung gilt nur als Möblierungsvorschlag und ist daher nicht Bestandteil des Lieferumfanges und Vertrages. Die Raum- und Wohnungsgrößen, sowie Raumhöhen sind ungefähre Werte und können sich noch geringfügig ändern. Bauübliche Toleranzen sind zulässig. Sämtliche Maße und Maßangaben sind circa-Angaben und können sich noch ändern. Haustechnik und Elektrotechnikrichtungen, abgehängte Decken sowie Poterien sind nur nach Erfordernis dargestellt. Für die Anfertigung von Einbaumöbeln sind die Naturmaße zu nehmen. Änderungen während der Bauausführung - infolge Behördenauflagen, haustechnischer und konstruktiver Massnahmen - vorbehalten.



WILDGARTEN **Baufeld 7**
 Lore Kutschera Weg 6/1
 1120 Wien



TOP 04	1.OG
Zimmeranzahl	4
Wohnungsfläche	79,27 m²
Balkonfläche	7,31 m²
Loggiafläche	
Terrassenfläche	
Gartenfläche	
Einlagerungsraum	2,23 m²
Raumhöhe	2,56 m
	Juni 2024

www.wildgarten.wien
www.aren.at

Ein Projekt der **ARE** AUSTRIAN REAL ESTATE



Hinweise: Die gärtnerische Gestaltung ist nur symbolisch dargestellt. Änderungen vorbehalten. Die Möblierung gilt nur als Möblierungsvorschlag und ist daher nicht Bestandteil des Lieferumfanges und Vertrages. Die Raum- und Wohnungsgrößen, sowie Raumhöhen sind ungefähre Werte und können sich noch geringfügig ändern. Bauübliche Toleranzen sind zulässig. Sämtliche Maße und Maßangaben sind circa-Angaben und können sich noch ändern. Haustechnik und Elektrotechnikrichtungen, abgehängte Decken sowie Poterien sind nur nach Erfordernis dargestellt. Für die Anfertigung von Einbaumöbeln sind die Naturmaße zu nehmen. Änderungen während der Bauausführung - infolge Behördenauflagen, haustechnischer und konstruktiver Massnahmen - vorbehalten.