

WILDGARTEN **Baufeld 5**

Wildgartenalle 17/1
1120 Wien



Top 01 **EG**

| | |
|------------------|-----------|
| Zimmeranzahl | 1,5 |
| Wohnungsfläche | 36,79 m² |
| Balkonfläche | |
| Loggiafläche | |
| Terrassenfläche | 7,37 m² |
| Gartenfläche | 34,26 m² |
| Einlagerungsraum | 2,14 m² |
| Raumhöhe | 2,56 m |
| | Juni 2024 |

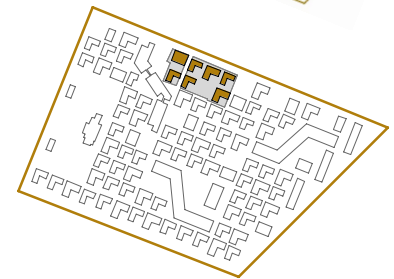
www.wildgarten.wien

www.are.at

Ein Projekt der **ARE** AUSTRIAN REAL ESTATE



Hinweise: Die gärtnerische Gestaltung ist nur symbolisch dargestellt. Änderungen vorbehalten. Die Möblierung gilt nur als Möblierungsvorschlag und ist daher nicht Bestandteil des Lieferumfanges und Vertrages. Die Raum- und Wohnungsgrößen, sowie Raumhöhen sind ungefähre Werte und können sich noch geringfügig ändern. Baubliche Toleranzen sind zulässig. Sämtliche Maße und Maßangaben sind circa-Angaben und können sich noch ändern. Haustechnik und Elektrotechnikrichtungen, abgehängte Decken sowie Poterien sind nur nach Erfordernis dargestellt. Für die Anfertigung von Einbaumöbeln sind die Naturmaße zu nehmen. Änderungen während der Bauausführung - infolge Behördenauflagen, haustechnischer und konstruktiver Massnahmen - vorbehalten.



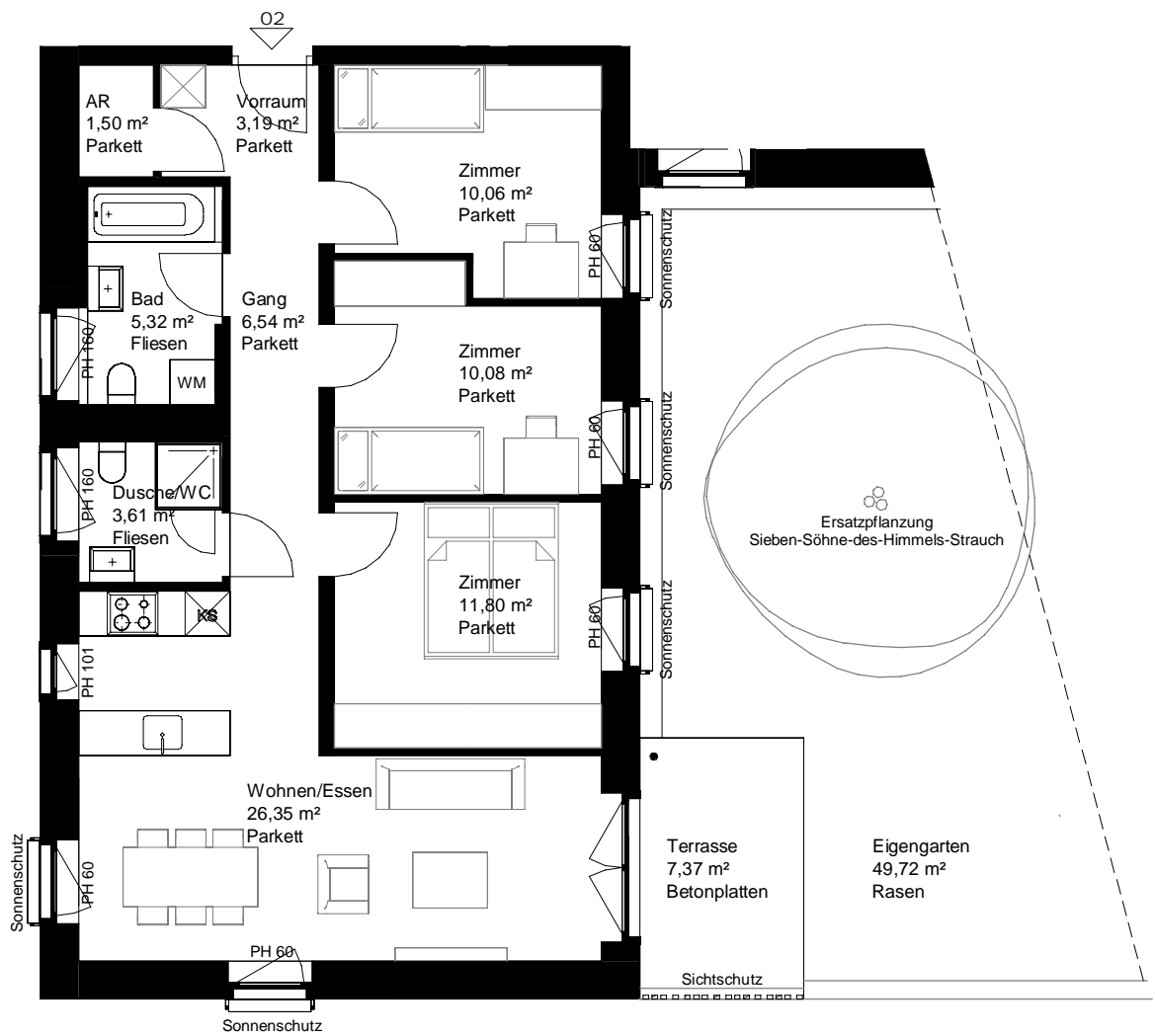
WILDGARTEN **Baufeld 5**
 Wildgartenalle 17/1
 1120 Wien



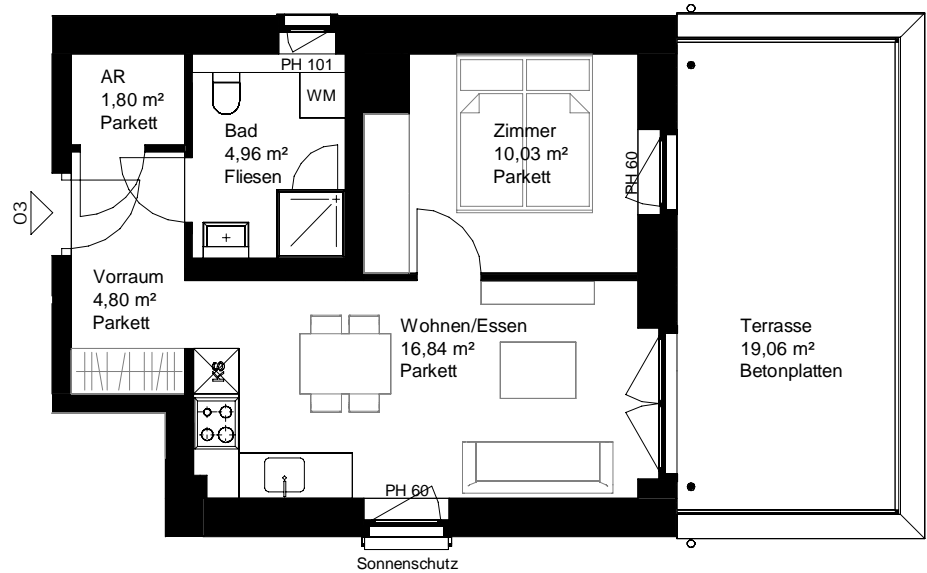
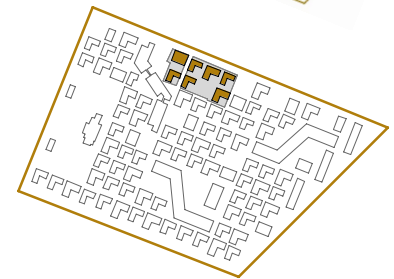
| Top 02 | EG |
|------------------|----------------------------|
| Zimmeranzahl | 4 |
| Wohnungsfläche | 78,45 m² |
| Balkonfläche | |
| Loggiafläche | |
| Terrassenfläche | 7,37 m² |
| Gartenfläche | 49,72 m² |
| Einlagerungsraum | 2,14 m² |
| Raumhöhe | 2,56 m |
| Juni 2024 | |

www.wildgarten.wien
www.aren.at

Ein Projekt der **ARE** AUSTRIAN REAL ESTATE



Hinweise: Die gärtnerische Gestaltung ist nur symbolisch dargestellt. Änderungen vorbehalten. Die Möblierung gilt nur als Möblierungsvorschlag und ist daher nicht Bestandteil des Lieferumfanges und Vertrages. Die Raum- und Wohnungsgrößen, sowie Raumhöhen sind ungefähre Werte und können sich noch geringfügig ändern. Baubliche Toleranzen sind zulässig. Sämtliche Maße und Maßangaben sind circa-Angaben und können sich noch ändern. Haustechnik und Elektrotechnikrichtungen, abgehängte Decken sowie Poterien sind nur nach Erfordernis dargestellt. Für die Anfertigung von Einbaumöbeln sind die Naturmaße zu nehmen. Änderungen während der Bauausführung - infolge Behördenauflagen, haustechnischer und konstruktiver Massnahmen - vorbehalten.



WILDGARTEN **Baufeld 5**

Wildgartenalle 17/1
1120 Wien



Top 03 **1.OG**

| | |
|------------------|-----------------|
| Zimmeranzahl | 2 |
| Wohnungsfläche | 38,43 m² |
| Balkonfläche | |
| Loggiafläche | |
| Terrassenfläche | 19,06 m² |
| Gartenfläche | |
| Einlagerungsraum | 2,12 m² |
| Raumhöhe | 2,56 m |
| | Juni 2024 |

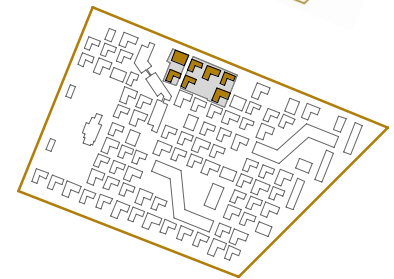
www.wildgarten.wien

www.aren.at



Hinweise: Die gärtnerische Gestaltung ist nur symbolisch dargestellt. Änderungen vorbehalten. Die Möblierung gilt nur als Möblierungsvorschlag und ist daher nicht Bestandteil des Lieferumfangs und Vertrages. Die Raum- und Wohnungsgrößen, sowie Raumhöhen sind ungefähre Werte und können sich noch geringfügig ändern. Bauübliche Toleranzen sind zulässig. Sämtliche Maße und Maßangaben sind circa-Angaben und können sich noch ändern. Haustechnik und Elektrotechnikeinrichtungen, abgehängte Decken sowie Poterien sind nur nach Erfordernis dargestellt. Für die Anfertigung von Einbaumöbeln sind die Naturmaße zu nehmen. Änderungen während der Bauausführung - infolge Behördenauflagen, haustechnischer und konstruktiver Massnahmen - vorbehalten.





WILDGARTEN **Baufeld 5**

Wildgartenalle 17/1
1120 Wien



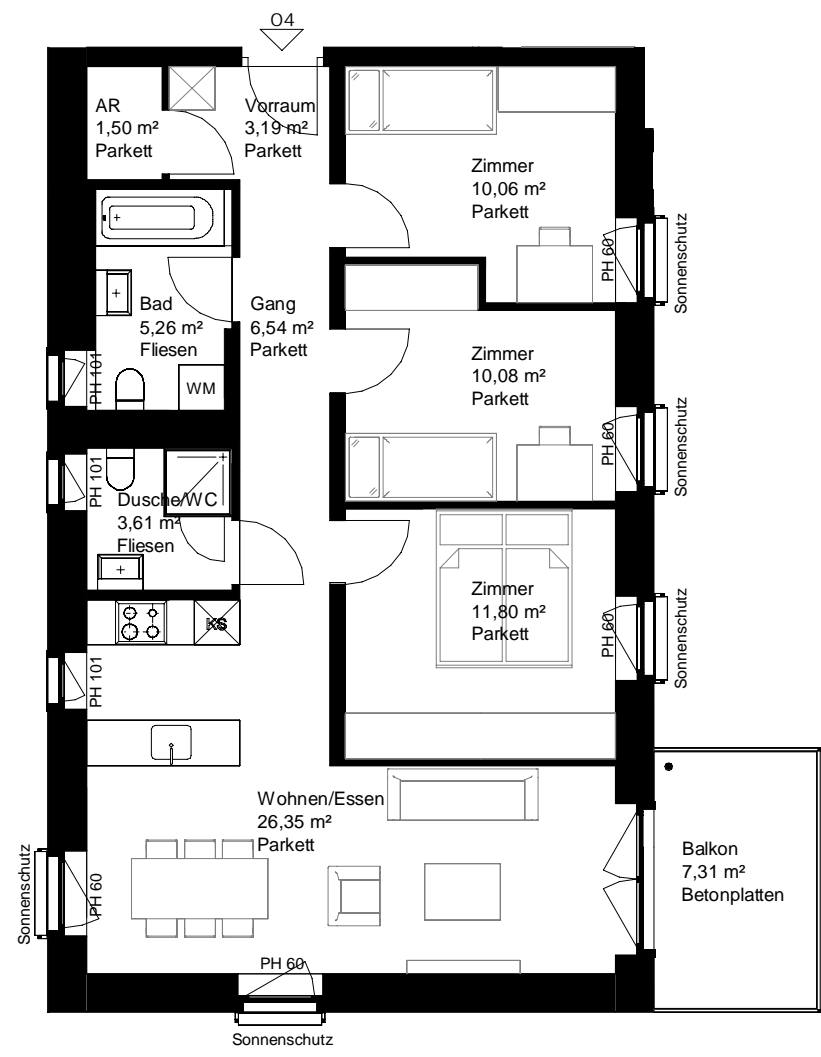
Top 04 **1.OG**

| | |
|------------------|----------------------------|
| Zimmeranzahl | 4 |
| Wohnungsfläche | 78,39 m² |
| Balkonfläche | 7,31 m² |
| Loggiafläche | |
| Terrassenfläche | |
| Gartenfläche | |
| Einlagerungsraum | 2,32 m² |
| Raumhöhe | 2,56 m |
| | Juni 2024 |

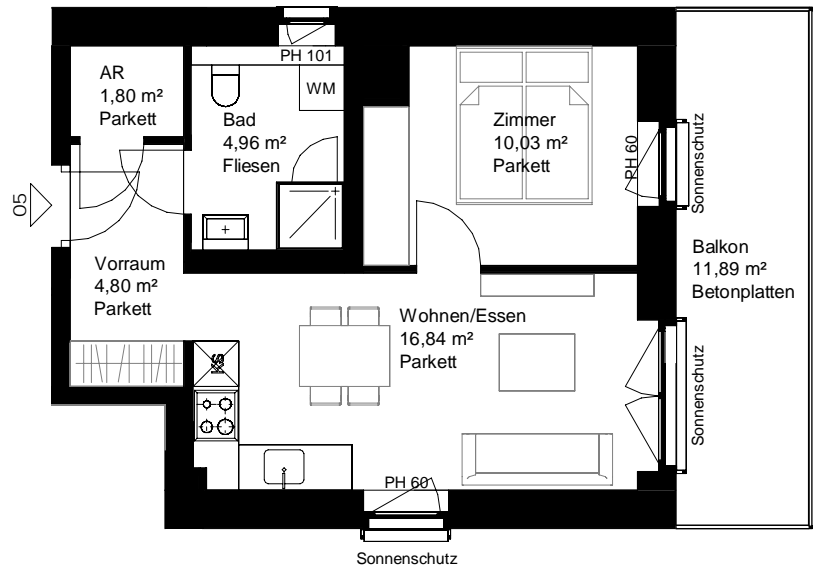
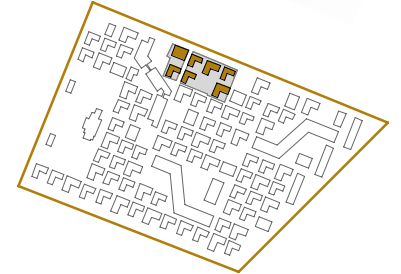
www.wildgarten.wien

www.aren.at

Ein Projekt der **ARE** AUSTRIAN REAL ESTATE



Hinweise: Die gärtnerische Gestaltung ist nur symbolisch dargestellt. Änderungen vorbehalten. Die Möblierung gilt nur als Möblierungsvorschlag und ist daher nicht Bestandteil des Lieferumfanges und Vertrages. Die Raum- und Wohnungsgrößen, sowie Raumhöhen sind ungefähre Werte und können sich noch geringfügig ändern. Baubliche Toleranzen sind zulässig. Sämtliche Maße und Maßangaben sind circa-Angaben und können sich noch ändern. Haustechnik und Elektrotechnikrichtungen, abgehängte Decken sowie Poterien sind nur nach Erfordernis dargestellt. Für die Anfertigung von Einbaumöbeln sind die Naturmaße zu nehmen. Änderungen während der Bauausführung - infolge Behördenauflagen, haustechnischer und konstruktiver Massnahmen - vorbehalten.



WILDGARTEN **Baufeld 5**

Wildgartenalle 17/1
 1120 Wien

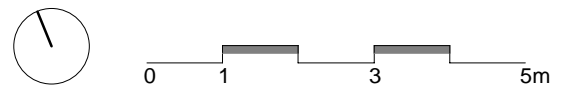


Top 05 **2.OG**

| | |
|------------------|----------------------------|
| Zimmeranzahl | 2 |
| Wohnungsfläche | 38,43 m² |
| Balkonfläche | 11,89 m² |
| Loggiafläche | |
| Terrassenfläche | |
| Gartenfläche | |
| Einlagerungsraum | 1,95 m² |
| Raumhöhe | 2,56 m |
| | Juni 2024 |

www.wildgarten.wien

www.aren.at

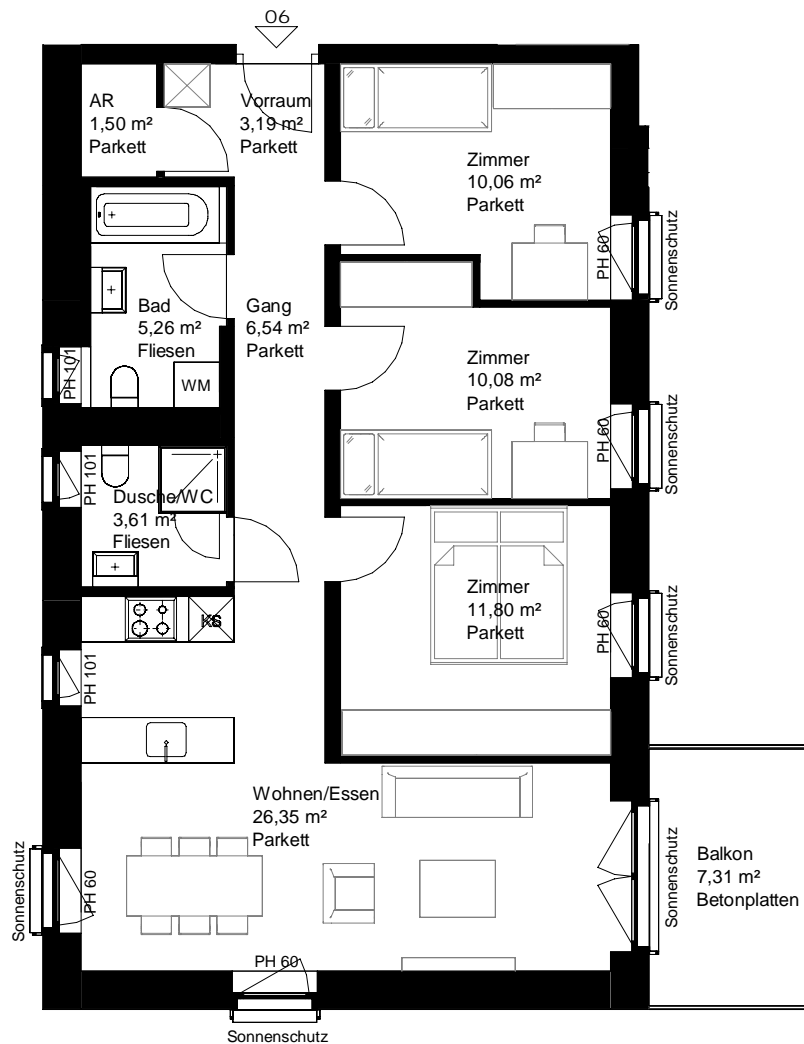


Hinweise: Die gärtnerische Gestaltung ist nur symbolisch dargestellt. Änderungen vorbehalten. Die Möblierung gilt nur als Möblierungsvorschlag und ist daher nicht Bestandteil des Lieferumfanges und Vertrages. Die Raum- und Wohnungsgrößen, sowie Raumhöhen sind ungefähre Werte und können sich noch geringfügig ändern. Bauübliche Toleranzen sind zulässig. Sämtliche Maße und Maßangaben sind circa-Angaben und können sich noch ändern. Haustechnik und Elektrotechnikrichtungen, abgehängte Decken sowie Poterien sind nur nach Erfordernis dargestellt. Für die Anfertigung von Einbaumöbeln sind die Naturmaße zu nehmen. Änderungen während der Bauausführung - infolge Behördenauflagen, haustechnischer und konstruktiver Massnahmen - vorbehalten.



WILDGARTEN **Baufeld 5**

Wildgartenalle 17/1
1120 Wien



Top 06 **2.OG**

| | |
|------------------|-----------------|
| Zimmeranzahl | 4 |
| Wohnungsfläche | 78,29 m² |
| Balkonfläche | 7,31 m² |
| Loggiafläche | |
| Terrassenfläche | |
| Gartenfläche | |
| Einlagerungsraum | 2,12 m² |
| Raumhöhe | 2,56 m |
| | Juni 2024 |

www.wildgarten.wien

www.aren.at

Ein Projekt der **ARE** AUSTRIAN REAL ESTATE



Hinweise: Die gärtnerische Gestaltung ist nur symbolisch dargestellt. Änderungen vorbehalten. Die Möblierung gilt nur als Möblierungsvorschlag und ist daher nicht Bestandteil des Lieferumfanges und Vertrages. Die Raum- und Wohnungsgrößen, sowie Raumhöhen sind ungefähre Werte und können sich noch geringfügig ändern. Bauübliche Toleranzen sind zulässig. Sämtliche Maße und Maßangaben sind circa-Angaben und können sich noch ändern. Haustechnik und Elektrotechnikrichtungen, abgehängte Decken sowie Poterien sind nur nach Erfordernis dargestellt. Für die Anfertigung von Einbaumöbeln sind die Naturmaße zu nehmen. Änderungen während der Bauausführung - infolge Behördenauflagen, haustechnischer und konstruktiver Massnahmen - vorbehalten.