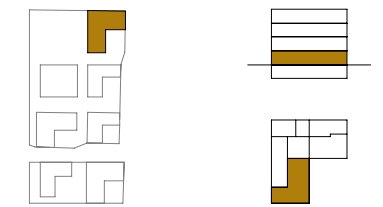




WILDGARTEN **Baufeld 7**
 Wildgartenallee 13
 1120 Wien



TOP 01	EG
Zimmeranzahl	3
Wohnungsfläche	71,29 m²
Balkonfläche	
Loggiafläche	
Terrassenfläche	8,49 m²
Gartenfläche	60,22 m²
Einlagerungsraum	2,20 m²
Raumhöhe	2,56 m
Juni 2024	

www.wildgarten.wien
www.aren.at

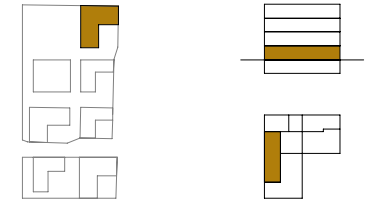


Hinweise: Die gärtnerische Gestaltung ist nur symbolisch dargestellt. Änderungen vorbehalten. Die Möblierung gilt nur als Möblierungsvorschlag und ist daher nicht Bestandteil des Lieferumfangs und Vertrages. Die Raum- und Wohnungsgrößen, sowie Raumhöhen sind ungefähre Werte und können sich noch geringfügig ändern. Baubliche Toleranzen sind zulässig. Sämtliche Maße und Maßangaben sind circa-Angaben und können sich noch ändern. Haustechnik und Elektrotechnikeinrichtungen, abgehängte Decken sowie Poterien sind nur nach Erfordernis dargestellt. Für die Anfertigung von Einbaumöbeln sind die Naturmaße zu nehmen. Änderungen während der Bauausführung - infolge Behördenauflagen, haustechnischer und konstruktiver Massnahmen - vorbehalten.





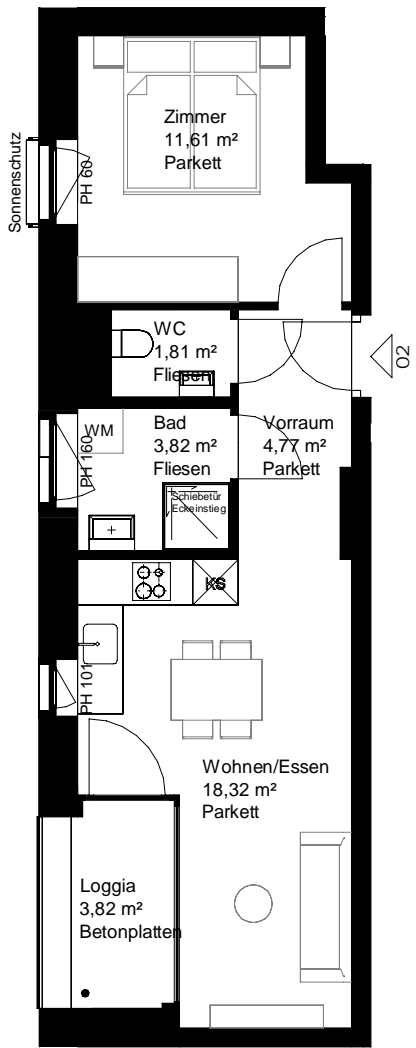
WILDGARTEN **Baufeld 7**
 Wildgartenallee 13
 1120 Wien



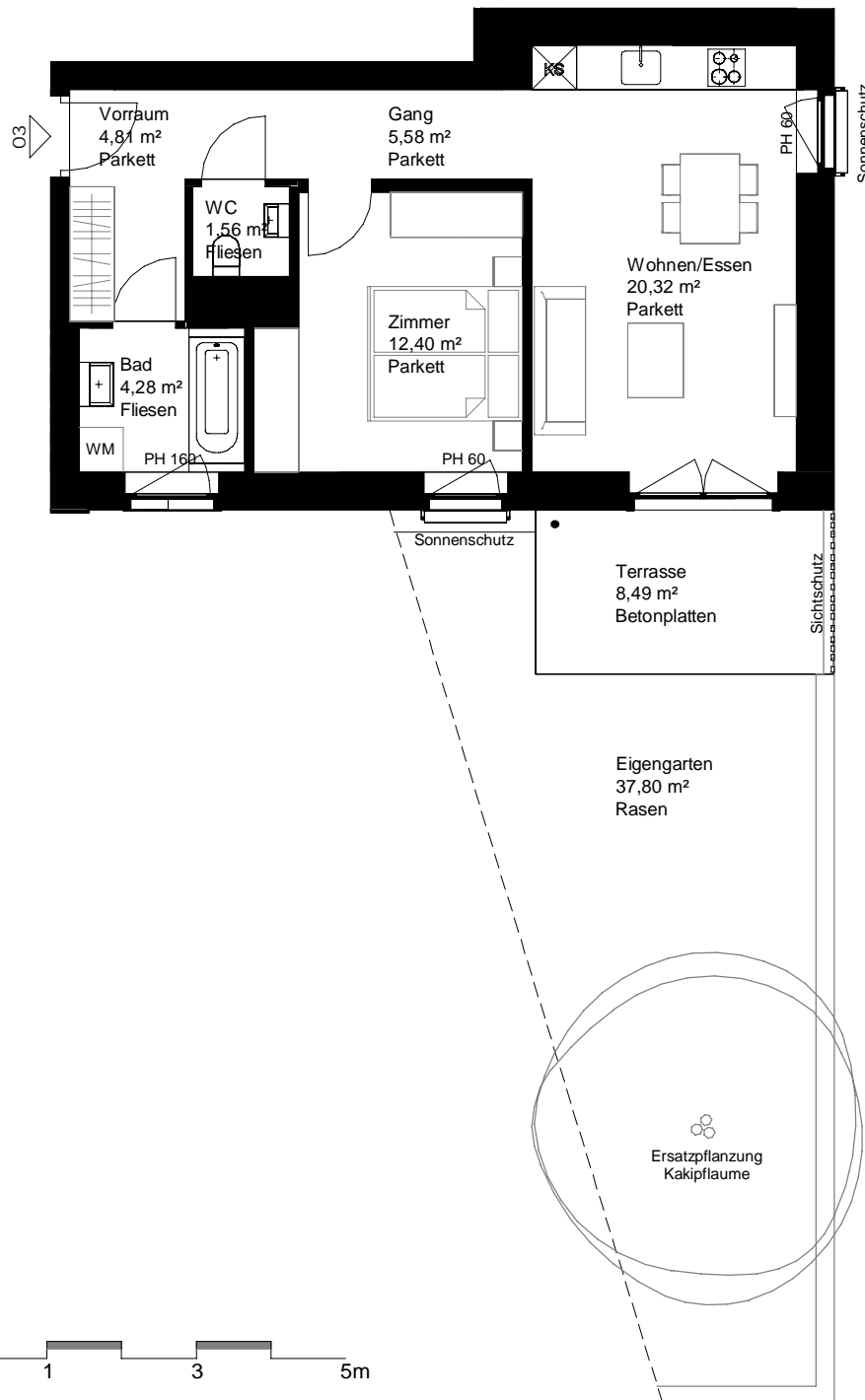
TOP 02	EG
Zimmeranzahl	2
Wohnungsfläche	40,33 m²
Balkonfläche	
Loggiafläche	3,82 m²
Terrassenfläche	
Gartenfläche	
Einlagerungsraum	2,20 m²
Raumhöhe	2,56 m
Juni 2024	

www.wildgarten.wien
www.aren.at

Ein Projekt der **ARE** AUSTRIAN REAL ESTATE



Hinweise: Die gärtnerische Gestaltung ist nur symbolisch dargestellt. Änderungen vorbehalten. Die Möblierung gilt nur als Möblierungsvorschlag und ist daher nicht Bestandteil des Lieferumfanges und Vertrages. Die Raum- und Wohnungsgrößen, sowie Raumhöhen sind ungefähre Werte und können sich noch geringfügig ändern. Baubliche Toleranzen sind zulässig. Sämtliche Maße und Maßangaben sind circa-Angaben und können sich noch ändern. Haustechnik und Elektrotechnikeinrichtungen, abgehängte Decken sowie Poterien sind nur nach Erfordernis dargestellt. Für die Anfertigung von Einbaumöbeln sind die Naturmaße zu nehmen. Änderungen während der Bauausführung - infolge Behördenauflagen, haustechnischer und konstruktiver Massnahmen - vorbehalten.

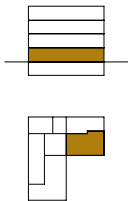
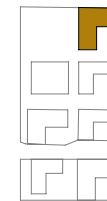


Hinweise: Die gärtnerische Gestaltung ist nur symbolisch dargestellt. Änderungen vorbehalten. Die Möblierung gilt nur als Möblierungsvorschlag und ist daher nicht Bestandteil des Lieferumfanges und Vertrages. Die Raum- und Wohnungsgrößen, sowie Raumhöhen sind ungefähre Werte und können sich noch geringfügig ändern. Bauübliche Toleranzen sind zulässig. Sämtliche Maße und Maßangaben sind circa-Angaben und können sich noch ändern. Haustechnik und Elektrotechnikrichtungen, abgehängte Decken sowie Poterien sind nur nach Erfordernis dargestellt. Für die Anfertigung von Einbaumöbeln sind die Naturmaße zu nehmen. Änderungen während der Bauausführung - infolge Behördenauflagen, haustechnischer und konstruktiver Massnahmen - vorbehalten.



WILDGARTEN **Baufeld 7**

Wildgartenallee 13
1120 Wien



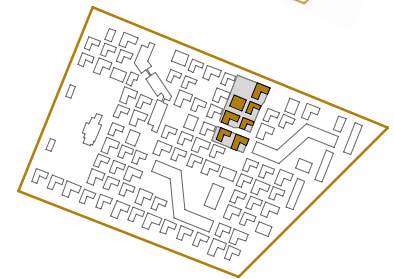
TOP 03 **EG**

Zimmeranzahl	2
Wohnungsfläche	48,95 m²
Balkonfläche	
Loggiafläche	
Terrassenfläche	8,49 m²
Gartenfläche	37,80 m²
Einlagerungsraum	2,15 m²
Raumhöhe	2,56 m
Juni 2024	

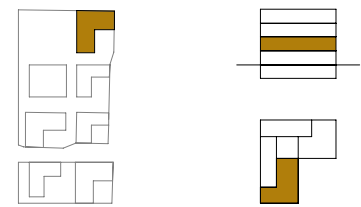
www.wildgarten.wien

www.aren.at

Ein Projekt der **ARE** AUSTRIAN REAL ESTATE



WILDGARTEN **Baufeld 7**
 Wildgartenallee 13
 1120 Wien



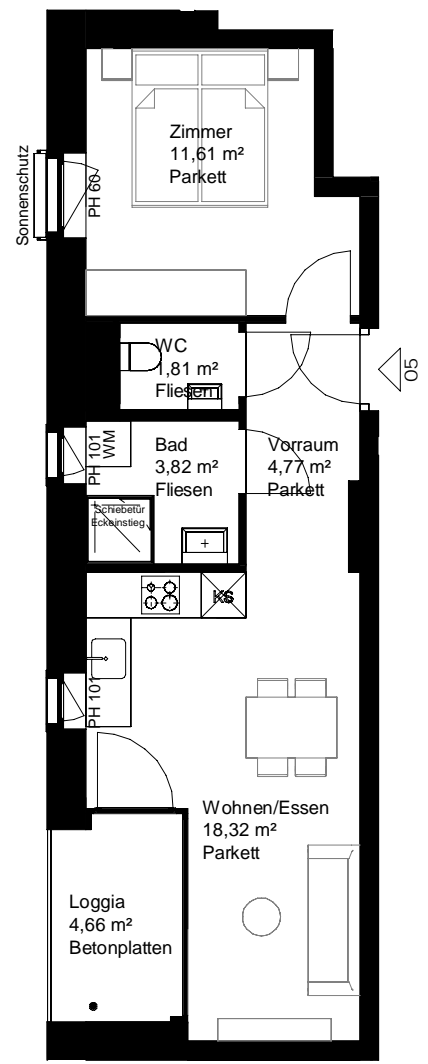
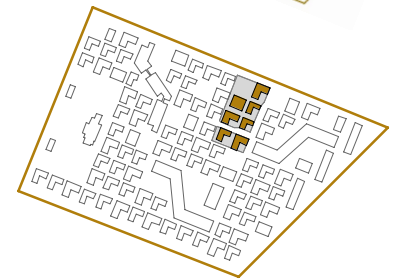
TOP 04	1.OG
Zimmeranzahl	3
Wohnungsfläche	71,29 m²
Balkonfläche	8,41 m²
Loggiafläche	
Terrassenfläche	
Gartenfläche	
Einlagerungsraum	2,15 m²
Raumhöhe	2,56 m
	Juni 2024

www.wildgarten.wien
www.aren.at

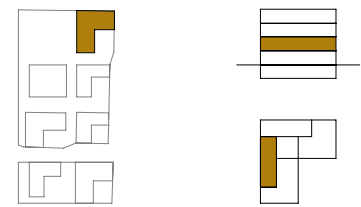
Ein Projekt der **ARE** AUSTRIAN REAL ESTATE



Hinweise: Die gärtnerische Gestaltung ist nur symbolisch dargestellt. Änderungen vorbehalten. Die Möblierung gilt nur als Möblierungsvorschlag und ist daher nicht Bestandteil des Lieferumfanges und Vertrages. Die Raum- und Wohnungsgrößen, sowie Raumhöhen sind ungefähre Werte und können sich noch geringfügig ändern. Bauübliche Toleranzen sind zulässig. Sämtliche Maße und Maßangaben sind circa-Angaben und können sich noch ändern. Haustechnik und Elektrotechnik-einrichtungen, abgehängte Decken sowie Poterien sind nur nach Erfordernis dargestellt. Für die Anfertigung von Einbaumöbeln sind die Naturmaße zu nehmen. Änderungen während der Bauausführung - infolge Behördenauflagen, haustechnischer und konstruktiver Massnahmen - vorbehalten.

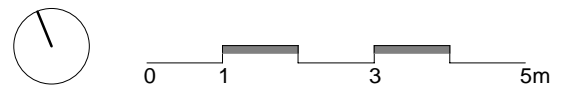


WILDGARTEN **Baufeld 7**
 Wildgartenallee 13
 1120 Wien



TOP 05	1.OG
Zimmeranzahl	2
Wohnungsfläche	40,33 m²
Balkonfläche	
Loggiafläche	4,66 m²
Terrassenfläche	
Gartenfläche	
Einlagerungsraum	2,15 m²
Raumhöhe	2,56 m
Juni 2024	

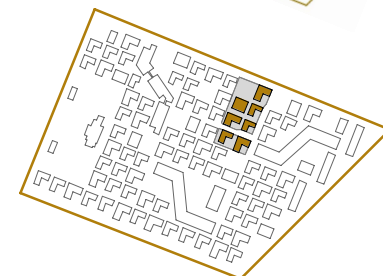
www.wildgarten.wien
www.aren.at



Hinweise: Die gärtnerische Gestaltung ist nur symbolisch dargestellt. Änderungen vorbehalten. Die Möblierung gilt nur als Möblierungsvorschlag und ist daher nicht Bestandteil des Lieferumfanges und Vertrages. Die Raum- und Wohnungsgrößen, sowie Raumhöhen sind ungefähre Werte und können sich noch geringfügig ändern. Baubliche Toleranzen sind zulässig. Sämtliche Maße und Maßangaben sind circa-Angaben und können sich noch ändern. Haustechnik und Elektrotechnikrichtungen, abgehängte Decken sowie Poterien sind nur nach Erfordernis dargestellt. Für die Anfertigung von Einbaumöbeln sind die Naturmaße zu nehmen. Änderungen während der Bauausführung - infolge Behördenauflagen, haustechnischer und konstruktiver Massnahmen - vorbehalten.

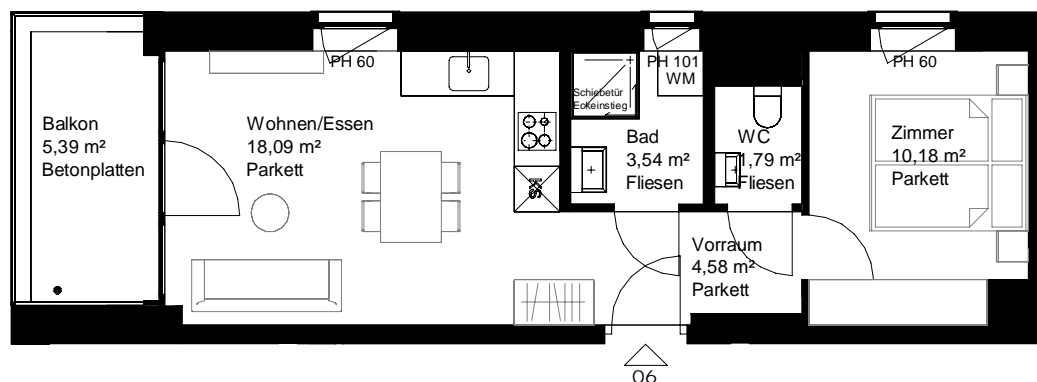
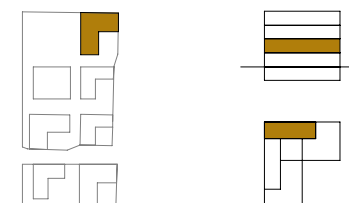


Wildgarten
WOHNEN AM ROSENHÜGEL



WILDGARTEN **Baufeld 7**

Wildgartenallee 13
1120 Wien



TOP 06 **1.OG**

Zimmeranzahl **2**

Wohnungsfläche **38,18 m²**

Balkonfläche **5,39 m²**

Loggiafläche

Terrassenfläche

Gartenfläche

Einlagerungsraum **2,15 m²**

Raumhöhe **2,56 m**

Juni 2024

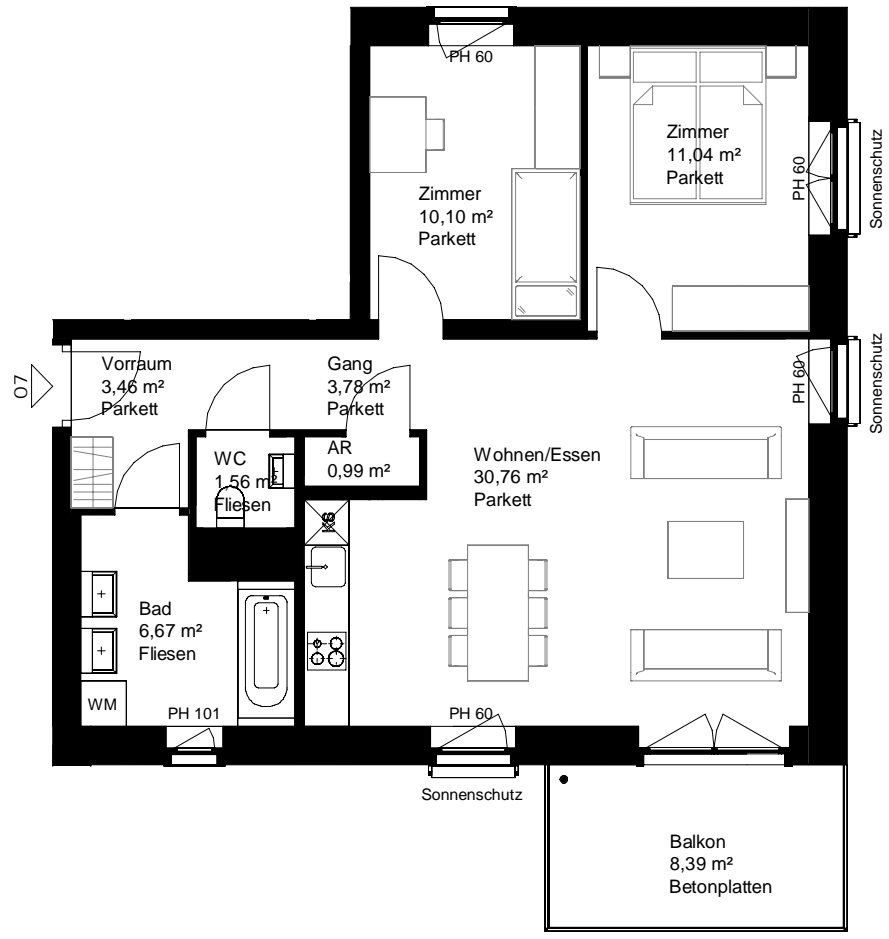
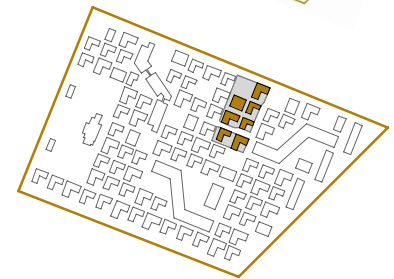
www.wildgarten.wien

www.aren.at



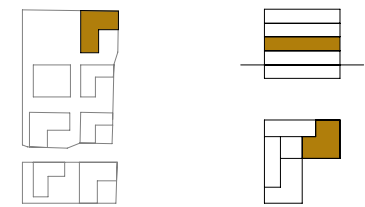
Hinweise: Die gärtnerische Gestaltung ist nur symbolisch dargestellt. Änderungen vorbehalten. Die Möblierung gilt nur als Möblierungsvorschlag und ist daher nicht Bestandteil des Lieferumfanges und Vertrages. Die Raum- und Wohnungsgrößen, sowie Raumhöhen sind ungefähre Werte und können sich noch geringfügig ändern. Bauübliche Toleranzen sind zulässig. Sämtliche Maße und Maßangaben sind circa-Angaben und können sich noch ändern. Haustechnik und Elektrotechnikrichtungen, abgehängte Decken sowie Poterien sind nur nach Erfordernis dargestellt. Für die Anfertigung von Einbaumöbeln sind die Naturmaße zu nehmen. Änderungen während der Bauausführung - infolge Behördenauflagen, haustechnischer und konstruktiver Massnahmen - vorbehalten.

Ein Projekt der **ARE** AUSTRIAN
REAL
ESTATE



WILDGARTEN **Baufeld 7**

Wildgartenallee 13
1120 Wien



TOP 07 **1.OG**

Zimmeranzahl	3
Wohnungsfläche	68,36 m²
Balkonfläche	8,39 m²
Loggiafläche	
Terrassenfläche	
Gartenfläche	
Einlagerungsraum	2,15 m²
Raumhöhe	2,56 m
	Juni 2024

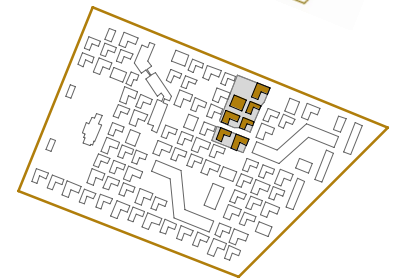
www.wildgarten.wien

www.aren.at

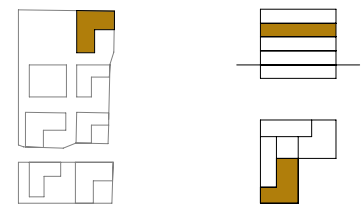
Ein Projekt der **ARE** AUSTRIAN REAL ESTATE



Hinweise: Die gärtnerische Gestaltung ist nur symbolisch dargestellt. Änderungen vorbehalten. Die Möblierung gilt nur als Möblierungsvorschlag und ist daher nicht Bestandteil des Lieferumfanges und Vertrages. Die Raum- und Wohnungsgrößen, sowie Raumhöhen sind ungefähre Werte und können sich noch geringfügig ändern. Bauübliche Toleranzen sind zulässig. Sämtliche Maße und Maßangaben sind circa-Angaben und können sich noch ändern. Haustechnik und Elektrotechnikeinrichtungen, abgehängte Decken sowie Poterien sind nur nach Erfordernis dargestellt. Für die Anfertigung von Einbaumöbeln sind die Naturmaße zu nehmen. Änderungen während der Bauausführung - infolge Behördenauflagen, haustechnischer und konstruktiver Massnahmen - vorbehalten.

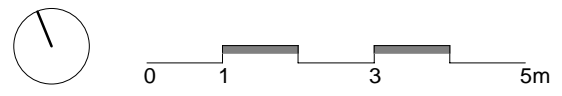


WILDGARTEN **Baufeld 7**
 Wildgartenallee 13
 1120 Wien



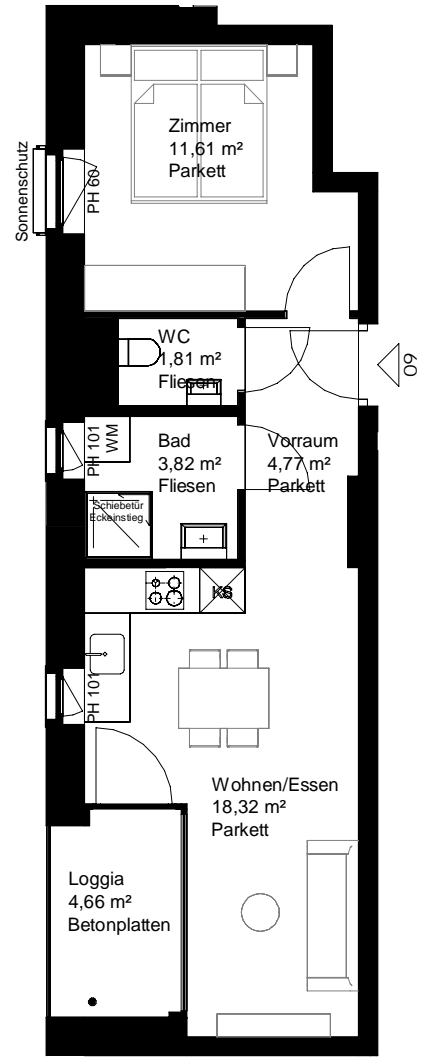
TOP 08	2.OG
Zimmeranzahl	3
Wohnungsfläche	71,29 m²
Balkonfläche	8,41 m²
Loggiafläche	
Terrassenfläche	
Gartenfläche	
Einlagerungsraum	2,15 m²
Raumhöhe	2,56 m
	Juni 2024

www.wildgarten.wien
www.aren.at

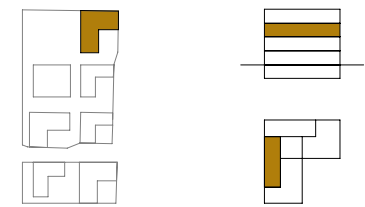


Hinweise: Die gärtnerische Gestaltung ist nur symbolisch dargestellt. Änderungen vorbehalten. Die Möblierung gilt nur als Möblierungsvorschlag und ist daher nicht Bestandteil des Lieferumfanges und Vertrages. Die Raum- und Wohnungsgrößen, sowie Raumhöhen sind ungefähre Werte und können sich noch geringfügig ändern. Baubliche Toleranzen sind zulässig. Sämtliche Maße und Maßangaben sind circa-Angaben und können sich noch ändern. Haustechnik und Elektrotechnikrichtungen, abgehängte Decken sowie Poterien sind nur nach Erfordernis dargestellt. Für die Anfertigung von Einbaumöbeln sind die Naturmaße zu nehmen. Änderungen während der Bauausführung - infolge Behördenauflagen, haustechnischer und konstruktiver Massnahmen - vorbehalten.





WILDGARTEN **Baufeld 7**
 Wildgartenallee 13
 1120 Wien



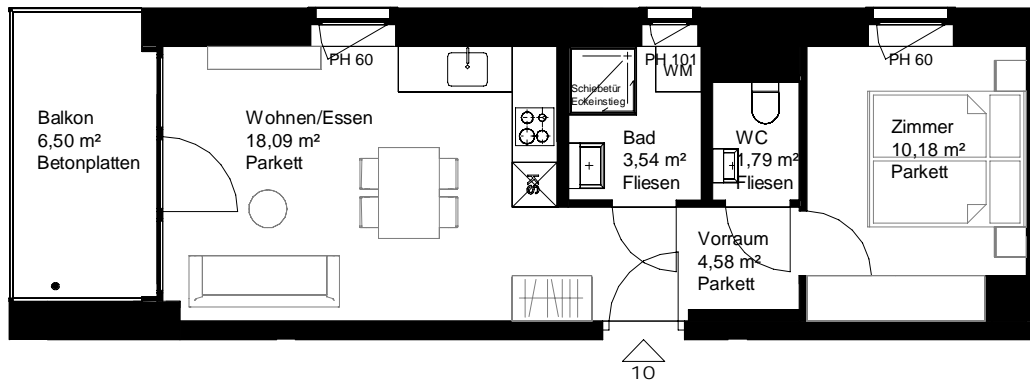
TOP 09	2.OG
Zimmeranzahl	2
Wohnungsfläche	40,33 m²
Balkonfläche	
Loggiafläche	4,66 m²
Terrassenfläche	
Gartenfläche	
Einlagerungsraum	2,15 m²
Raumhöhe	2,56 m
	Juni 2024

www.wildgarten.wien
www.aren.at



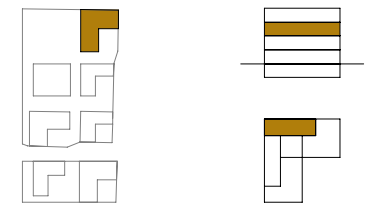
Hinweise: Die gärtnerische Gestaltung ist nur symbolisch dargestellt. Änderungen vorbehalten. Die Möblierung gilt nur als Möblierungsvorschlag und ist daher nicht Bestandteil des Lieferumfanges und Vertrages. Die Raum- und Wohnungsgrößen, sowie Raumhöhen sind ungefähre Werte und können sich noch geringfügig ändern. Baubliche Toleranzen sind zulässig. Sämtliche Maße und Maßangaben sind circa-Angaben und können sich noch ändern. Haustechnik und Elektrotechnikrichtungen, abgehängte Decken sowie Poterien sind nur nach Erfordernis dargestellt. Für die Anfertigung von Einbaumöbeln sind die Naturmaße zu nehmen. Änderungen während der Bauausführung - infolge Behördenauflagen, haustechnischer und konstruktiver Massnahmen - vorbehalten.





WILDGARTEN **Baufeld 7**

Wildgartenallee 13
1120 Wien



TOP 10 **2.OG**

Zimmeranzahl	2
Wohnungsfläche	38,18 m²
Balkonfläche	6,50 m²
Loggiafläche	
Terrassenfläche	
Gartenfläche	
Einlagerungsraum	2,15 m²
Raumhöhe	2,56 m
	Juni 2024

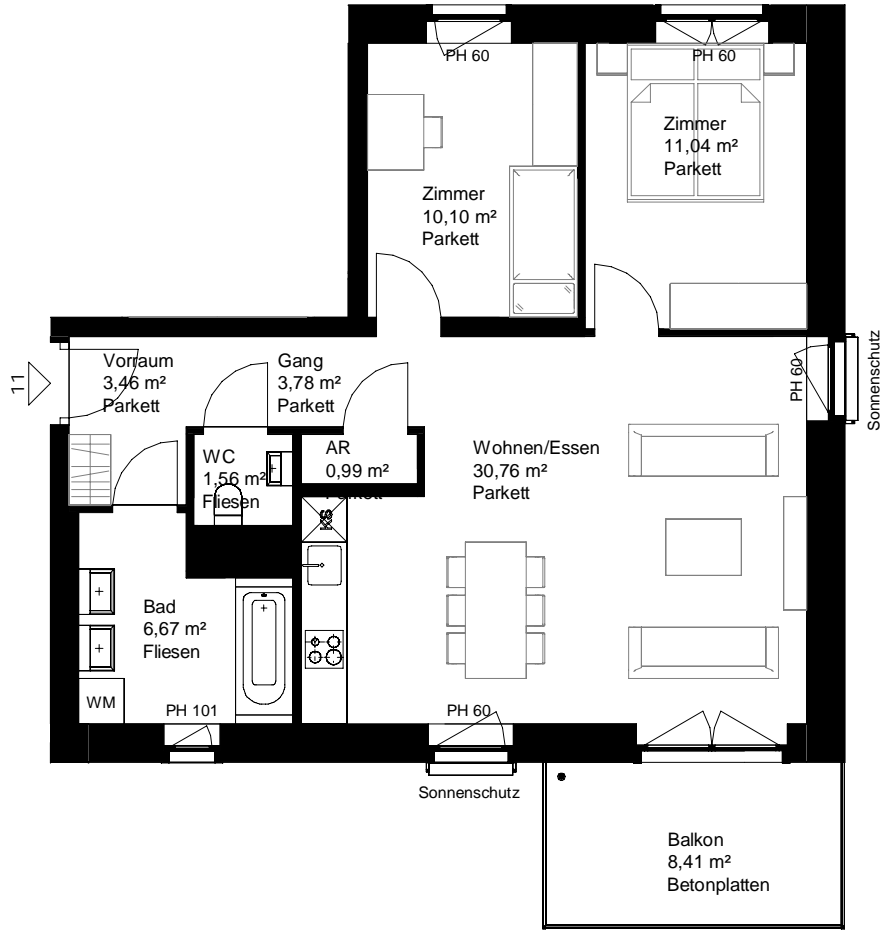
www.wildgarten.wien

www.aren.at

Ein Projekt der **ARE** AUSTRIAN REAL ESTATE

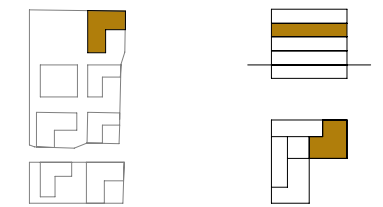


Hinweise: Die gärtnerische Gestaltung ist nur symbolisch dargestellt. Änderungen vorbehalten. Die Möblierung gilt nur als Möblierungsvorschlag und ist daher nicht Bestandteil des Lieferumfanges und Vertrages. Die Raum- und Wohnungsgrößen, sowie Raumhöhen sind ungefähre Werte und können sich noch geringfügig ändern. Bauübliche Toleranzen sind zulässig. Sämtliche Maße und Maßangaben sind circa-Angaben und können sich noch ändern. Haustechnik und Elektrotechnikrichtungen, abgehängte Decken sowie Poterien sind nur nach Erfordernis dargestellt. Für die Anfertigung von Einbaumöbeln sind die Naturmaße zu nehmen. Änderungen während der Bauausführung - infolge Behördenauflagen, haustechnischer und konstruktiver Massnahmen - vorbehalten.



WILDGARTEN **Baufeld 7**

Wildgartenallee 13
1120 Wien



TOP 11 **2.OG**

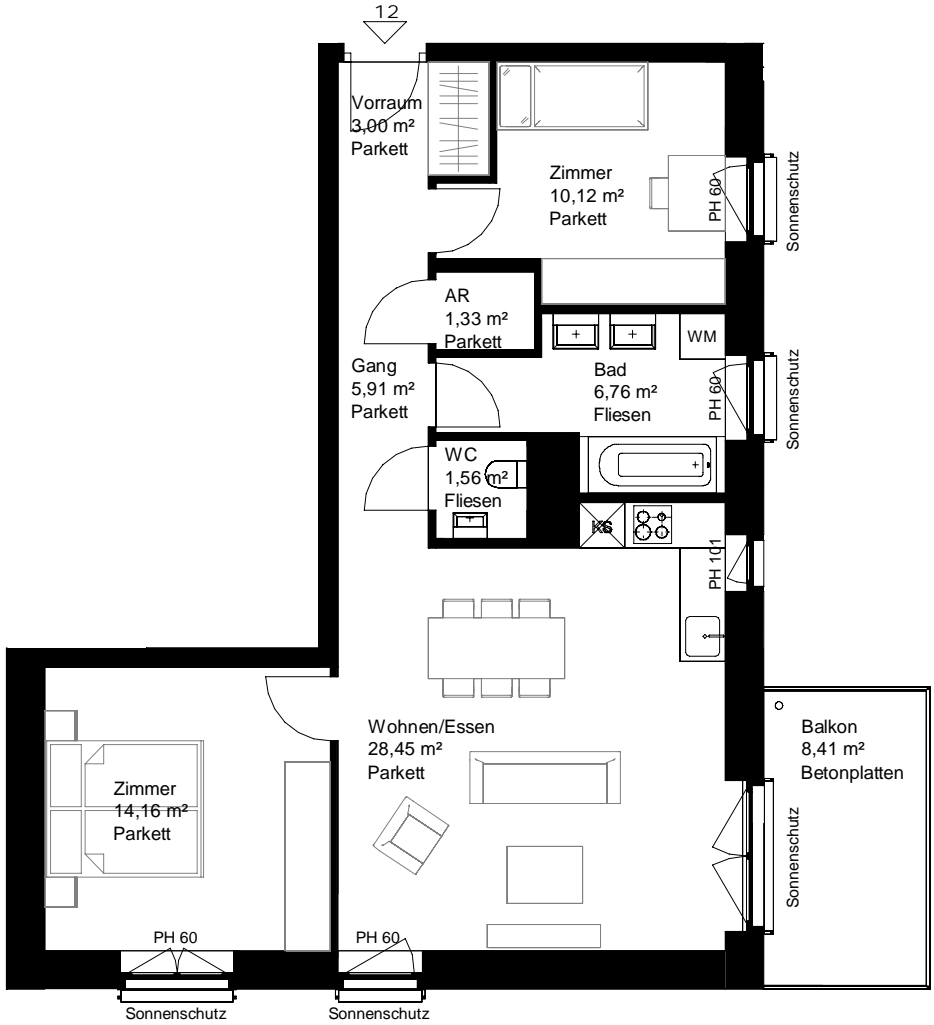
Zimmeranzahl	3
Wohnungsfläche	68,36 m²
Balkonfläche	8,41 m²
Loggiafläche	
Terrassenfläche	
Gartenfläche	
Einlagerungsraum	2,09 m²
Raumhöhe	2,56 m
	Juni 2024

www.wildgarten.wien
www.aren.at

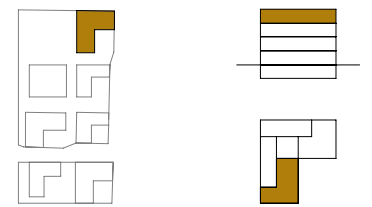
Ein Projekt der **ARE** AUSTRIAN REAL ESTATE



Hinweise: Die gärtnerische Gestaltung ist nur symbolisch dargestellt. Änderungen vorbehalten. Die Möblierung gilt nur als Möblierungsvorschlag und ist daher nicht Bestandteil des Lieferumfanges und Vertrages. Die Raum- und Wohnungsgrößen, sowie Raumhöhen sind ungefähre Werte und können sich noch geringfügig ändern. Bauübliche Toleranzen sind zulässig. Sämtliche Maße und Maßangaben sind circa-Angaben und können sich noch ändern. Haustechnik und Elektrotechnikeinrichtungen, abgehängte Decken sowie Poterien sind nur nach Erfordernis dargestellt. Für die Anfertigung von Einbaumöbeln sind die Naturmaße zu nehmen. Änderungen während der Bauausführung - infolge Behördenauflagen, haustechnischer und konstruktiver Massnahmen - vorbehalten.



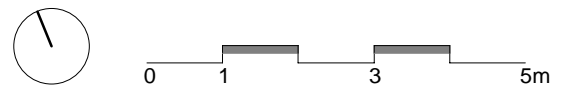
WILDGARTEN **Baufeld 7**
 Wildgartenallee 13
 1120 Wien



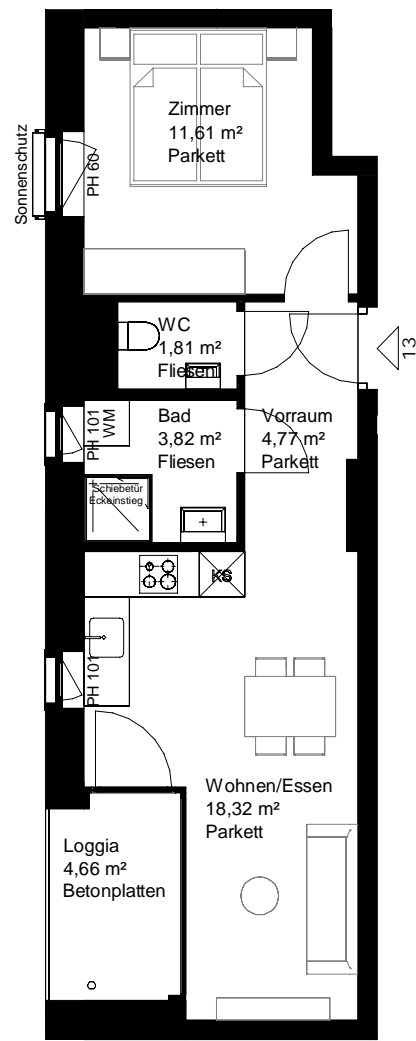
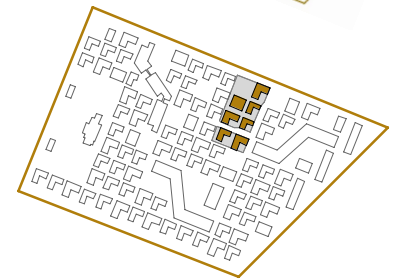
TOP 12	3.OG
Zimmeranzahl	3
Wohnungsfläche	71,29 m²
Balkonfläche	8,41 m²
Loggiafläche	
Terrassenfläche	
Gartenfläche	
Einlagerungsraum	2,10 m²
Raumhöhe	2,56 m
	Juni 2024

www.wildgarten.wien
www.aren.at

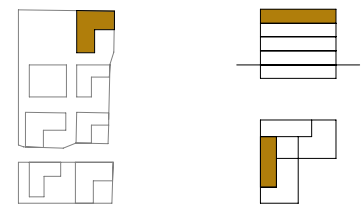
Ein Projekt der **ARE** AUSTRIAN REAL ESTATE



Hinweise: Die gärtnerische Gestaltung ist nur symbolisch dargestellt. Änderungen vorbehalten. Die Möblierung gilt nur als Möblierungsvorschlag und ist daher nicht Bestandteil des Lieferumfanges und Vertrages. Die Raum- und Wohnungsgrößen, sowie Raumhöhen sind ungefähre Werte und können sich noch geringfügig ändern. Bauübliche Toleranzen sind zulässig. Sämtliche Maße und Maßangaben sind circa-Angaben und können sich noch ändern. Haustechnik und Elektrotechnikeinrichtungen, abgehängte Decken sowie Poterien sind nur nach Erfordernis dargestellt. Für die Anfertigung von Einbaumöbeln sind die Naturmaße zu nehmen. Änderungen während der Bauausführung - infolge Behördenauflagen, haustechnischer und konstruktiver Massnahmen - vorbehalten.



WILDGARTEN **Baufeld 7**
 Wildgartenallee 13
 1120 Wien



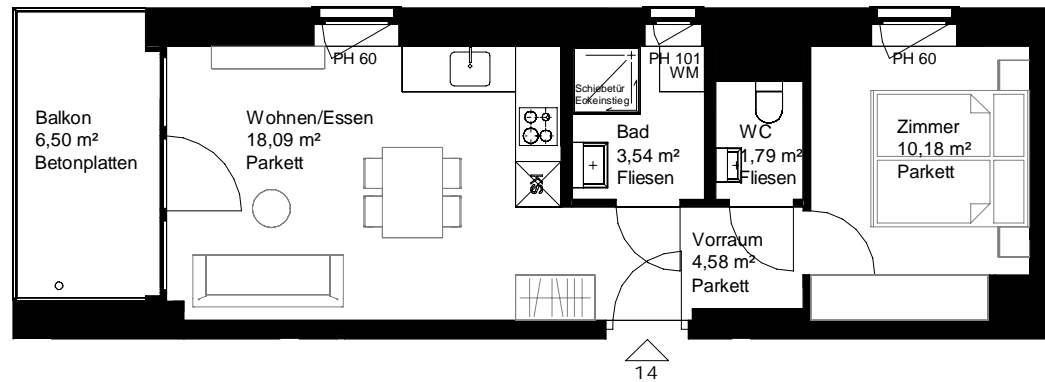
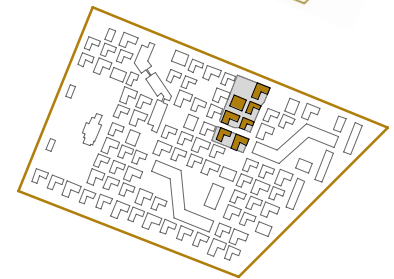
TOP 13	3.OG
Zimmeranzahl	2
Wohnungsfläche	40,33 m²
Balkonfläche	
Loggiafläche	4,66 m²
Terrassenfläche	
Gartenfläche	
Einlagerungsraum	2,09 m²
Raumhöhe	2,56 m
	Juni 2024

www.wildgarten.wien
www.aren.at



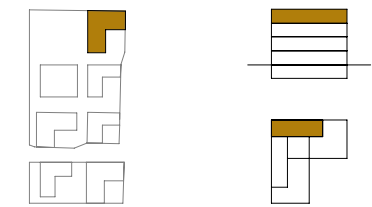
Hinweise: Die gärtnerische Gestaltung ist nur symbolisch dargestellt. Änderungen vorbehalten. Die Möblierung gilt nur als Möblierungsvorschlag und ist daher nicht Bestandteil des Lieferumfanges und Vertrages. Die Raum- und Wohnungsgrößen, sowie Raumhöhen sind ungefähre Werte und können sich noch geringfügig ändern. Baubliche Toleranzen sind zulässig. Sämtliche Maße und Maßangaben sind circa-Angaben und können sich noch ändern. Haustechnik und Elektrotechnikeinrichtungen, abgehängte Decken sowie Poterien sind nur nach Erfordernis dargestellt. Für die Anfertigung von Einbaumöbeln sind die Naturmaße zu nehmen. Änderungen während der Bauausführung - infolge Behördenauflagen, haustechnischer und konstruktiver Massnahmen - vorbehalten.





WILDGARTEN **Baufeld 7**

Wildgartenallee 13
1120 Wien



TOP 14 **3.OG**

Zimmeranzahl	2
Wohnungsfläche	38,18 m²
Balkonfläche	6,50 m²
Loggiafläche	
Terrassenfläche	
Gartenfläche	
Einlagerungsraum	2,24 m²
Raumhöhe	2,56 m
	Juni 2024

www.wildgarten.wien

www.aren.at



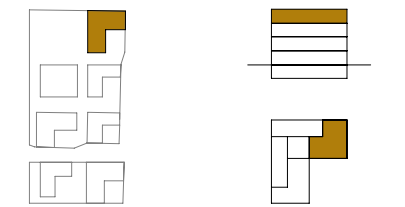
Hinweise: Die gärtnerische Gestaltung ist nur symbolisch dargestellt. Änderungen vorbehalten. Die Möblierung gilt nur als Möblierungsvorschlag und ist daher nicht Bestandteil des Lieferumfangs und Vertrages. Die Raum- und Wohnungsgrößen, sowie Raumhöhen sind ungefähre Werte und können sich noch geringfügig ändern. Bauübliche Toleranzen sind zulässig. Sämtliche Maße und Maßangaben sind circa-Angaben und können sich noch ändern. Haustechnik und Elektrotechnikrichtungen, abgehängte Decken sowie Poterien sind nur nach Erfordernis dargestellt. Für die Anfertigung von Einbaumöbeln sind die Naturmaße zu nehmen. Änderungen während der Bauausführung - infolge Behördenauflagen, haustechnischer und konstruktiver Massnahmen - vorbehalten.





WILDGARTEN **Baufeld 7**

Wildgartenallee 13
1120 Wien



TOP 15 **3.OG**

Zimmeranzahl	3
Wohnungsfläche	68,36 m²
Balkonfläche	8,41 m²
Loggiafläche	
Terrassenfläche	
Gartenfläche	
Einlagerungsraum	2,24 m²
Raumhöhe	2,56 m
	Juni 2024

www.wildgarten.wien
www.aren.at



Hinweise: Die gärtnerische Gestaltung ist nur symbolisch dargestellt. Änderungen vorbehalten. Die Möblierung gilt nur als Möblierungsvorschlag und ist daher nicht Bestandteil des Lieferumfanges und Vertrages. Die Raum- und Wohnungsgrößen, sowie Raumhöhen sind ungefähre Werte und können sich noch geringfügig ändern. Bauübliche Toleranzen sind zulässig. Sämtliche Maße und Maßangaben sind circa-Angaben und können sich noch ändern. Haustechnik und Elektrotechnikeinrichtungen, abgehängte Decken sowie Poterien sind nur nach Erfordernis dargestellt. Für die Anfertigung von Einbaumöbeln sind die Naturmaße zu nehmen. Änderungen während der Bauausführung - infolge Behördenauflagen, haustechnischer und konstruktiver Massnahmen - vorbehalten.

