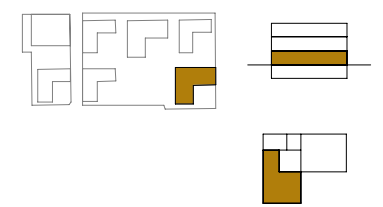
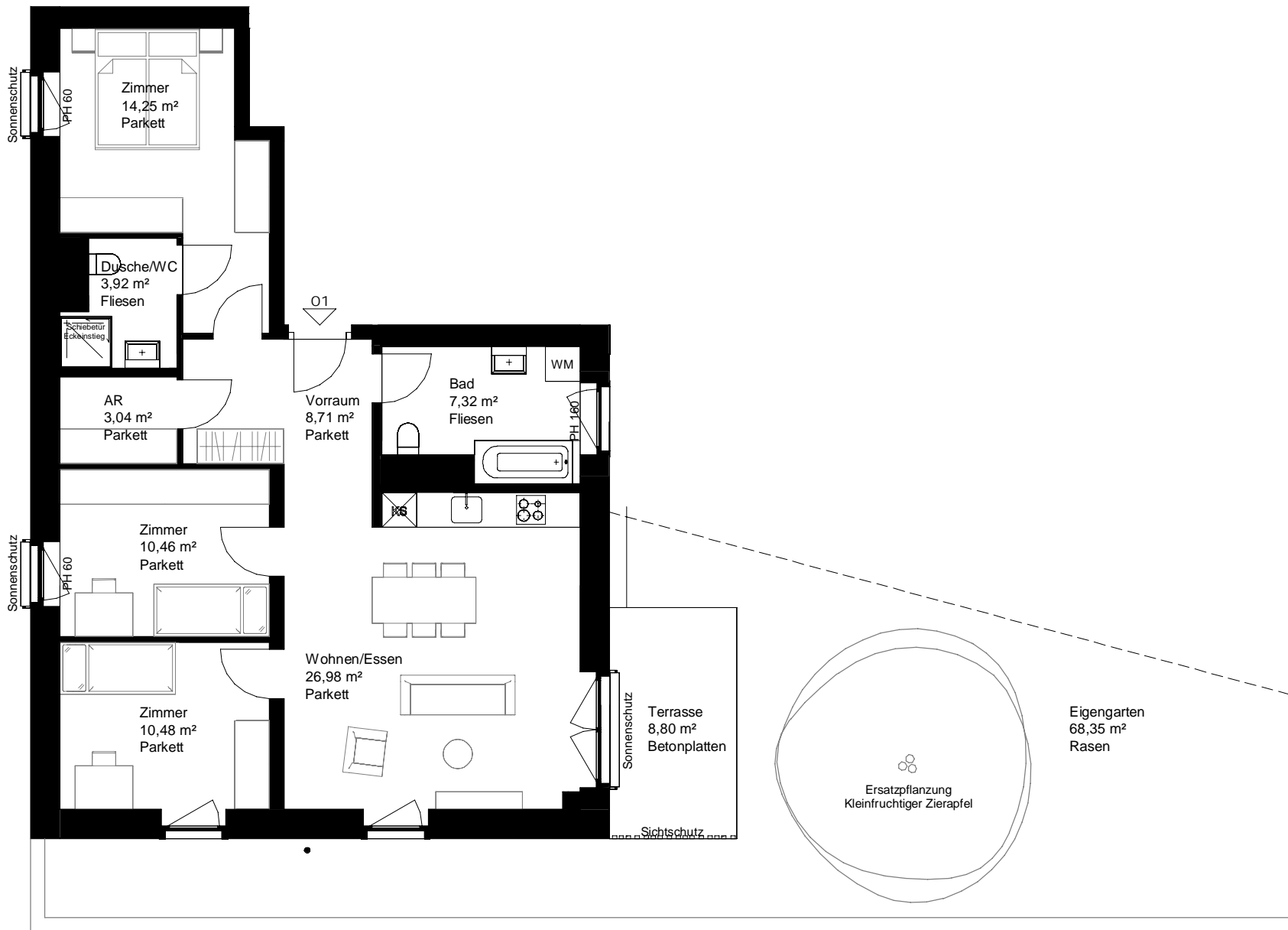


WILDGARTEN **Baufeld 5**
 Wildgartenallee 17/2
 1120 Wien



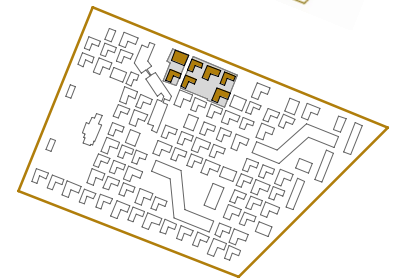
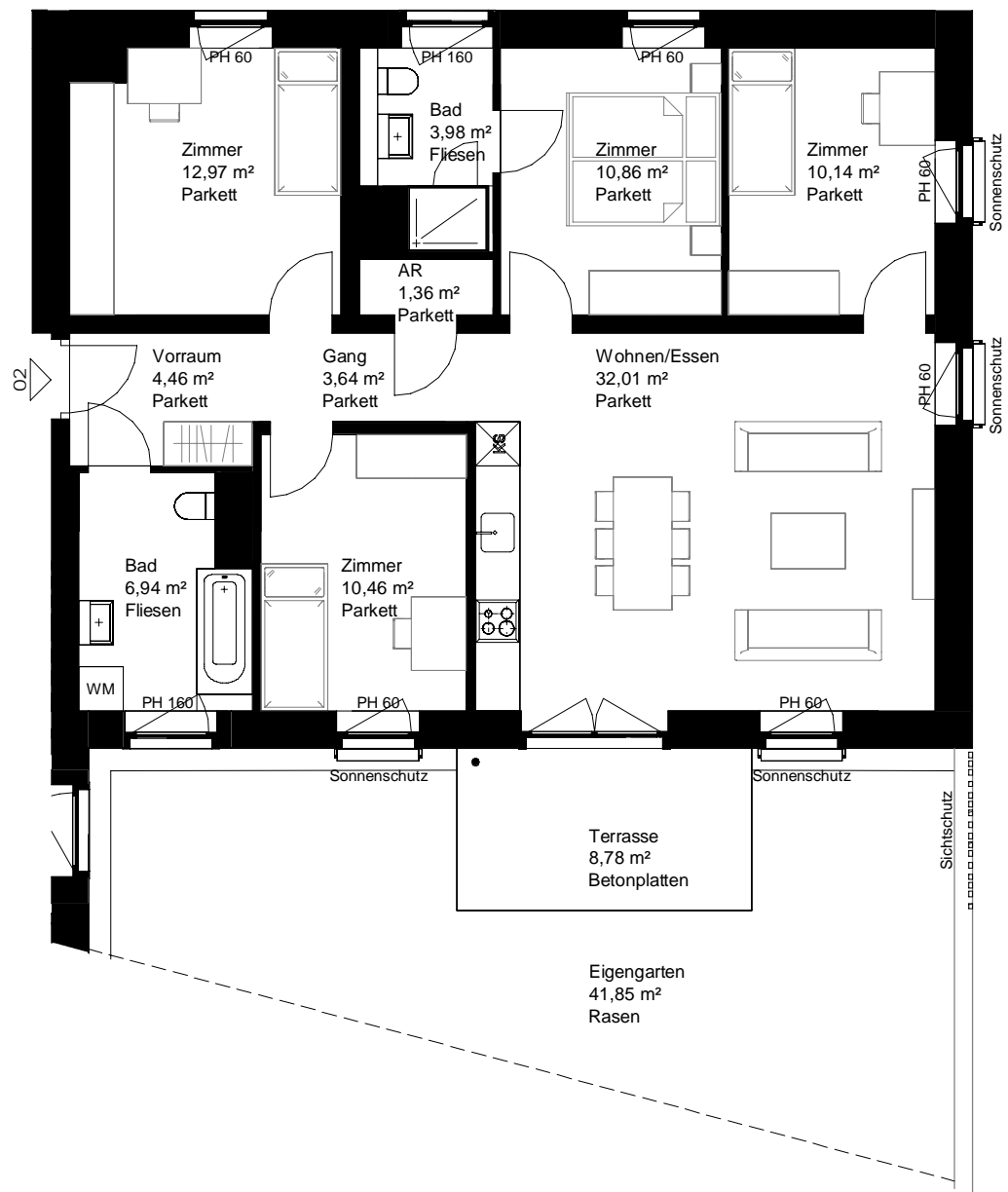
TOP 01	EG
Zimmeranzahl	4
Wohnungsfläche	85,16 m²
Balkonfläche	
Loggiafläche	
Terrassenfläche	8,80 m²
Gartenfläche	68,35 m²
Einlagerungsraum	1,97 m²
Raumhöhe	2,56 m
Juni 2024	



Hinweise: Die gärtnerische Gestaltung ist nur symbolisch dargestellt. Änderungen vorbehalten. Die Möblierung gilt nur als Möblierungsvorschlag und ist daher nicht Bestandteil des Lieferumfanges und Vertrages. Die Raum- und Wohnungsgrößen, sowie Raumhöhen sind ungefähre Werte und können sich noch geringfügig ändern. Baubliche Toleranzen sind zulässig. Sämtliche Maße und Maßangaben sind circa-Angaben und können sich noch ändern. Haustechnik und Elektrotechnikeinrichtungen, abgehängte Decken sowie Poterien sind nur nach Erfordernis dargestellt. Für die Anfertigung von Einbaumöbeln sind die Naturmaße zu nehmen. Änderungen während der Bauausführung - infolge Behördenauflagen, haustechnischer und konstruktiver Massnahmen - vorbehalten.

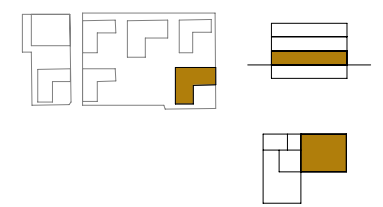
www.wildgarten.wien
www.aren.at





WILDGARTEN **Baufeld 5**

Wildgartenallee 17/2
1120 Wien

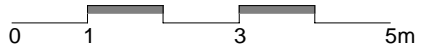


TOP 02 **EG**

Zimmeranzahl	5
Wohnungsfläche	96,82 m²
Balkonfläche	
Loggiafläche	
Terrassenfläche	8,78 m²
Gartenfläche	41,85 m²
Einlagerungsraum	2,34 m²
Raumhöhe	2,56 m
	Juni 2024

www.wildgarten.wien

www.aren.at



Hinweise: Die gärtnerische Gestaltung ist nur symbolisch dargestellt. Änderungen vorbehalten. Die Möblierung gilt nur als Möblierungsvorschlag und ist daher nicht Bestandteil des Lieferumfanges und Vertrages. Die Raum- und Wohnungsgrößen, sowie Raumhöhen sind ungefähre Werte und können sich noch geringfügig ändern. Bauübliche Toleranzen sind zulässig. Sämtliche Maße und Maßangaben sind circa-Angaben und können sich noch ändern. Haustechnik und Elektrotechnikrichtungen, abgehängte Decken sowie Poterien sind nur nach Erfordernis dargestellt. Für die Anfertigung von Einbaumöbeln sind die Naturmaße zu nehmen. Änderungen während der Bauausführung - infolge Behördenauflagen, haustechnischer und konstruktiver Massnahmen - vorbehalten.



WILDGARTEN **Baufeld 5**

Wildgartenallee 17/2
1120 Wien



TOP 03 **1.OG**

Zimmeranzahl **1,5**

Wohnungsfläche **39,10 m²**

Balkonfläche **7,73 m²**

Loggiafläche

Terrassenfläche

Gartenfläche

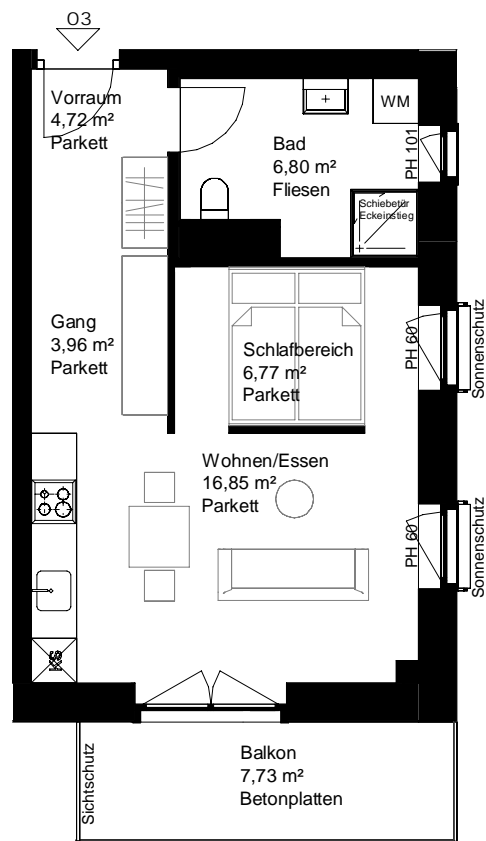
Einlagerungsraum **2,34 m²**

Raumhöhe **2,56 m**

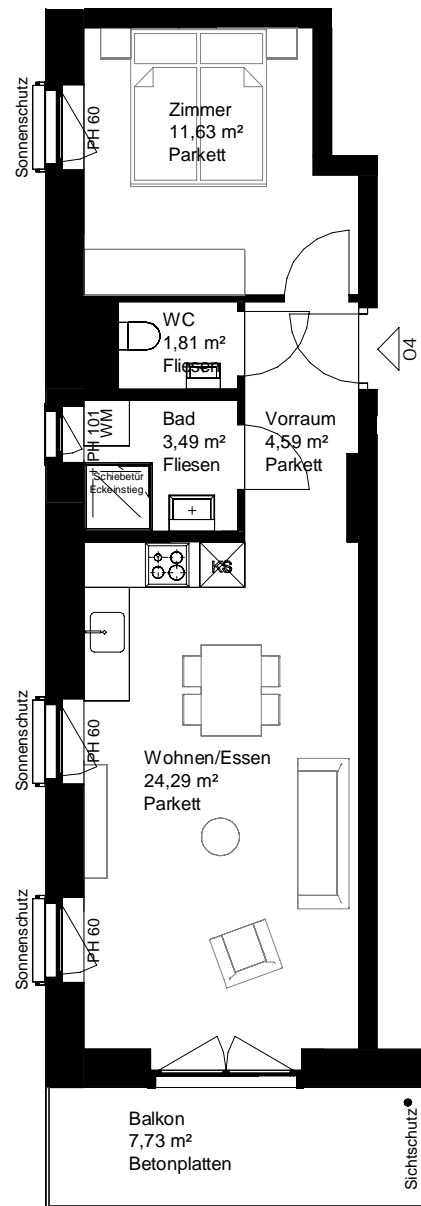
Juni 2024

www.wildgarten.wien

www.aren.at



Hinweise: Die gärtnerische Gestaltung ist nur symbolisch dargestellt. Änderungen vorbehalten. Die Möblierung gilt nur als Möblierungsvorschlag und ist daher nicht Bestandteil des Lieferumfanges und Vertrages. Die Raum- und Wohnungsgrößen, sowie Raumhöhen sind ungefähre Werte und können sich noch geringfügig ändern. Baubüchliche Toleranzen sind zulässig. Sämtliche Maße und Maßangaben sind circa-Angaben und können sich noch ändern. Haustechnik und Elektrotechnikeinrichtungen, abgehängte Decken sowie Poterien sind nur nach Erfordernis dargestellt. Für die Anfertigung von Einbaumöbeln sind die Naturmaße zu nehmen. Änderungen während der Bauausführung - infolge Behördenauflagen, haustechnischer und konstruktiver Massnahmen - vorbehalten.

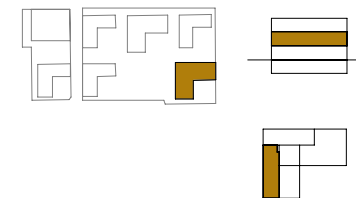


Hinweise: Die gärtnerische Gestaltung ist nur symbolisch dargestellt. Änderungen vorbehalten. Die Möblierung gilt nur als Möblierungsvorschlag und ist daher nicht Bestandteil des Lieferumfanges und Vertrages. Die Raum- und Wohnungsgrößen, sowie Raumhöhen sind ungefähre Werte und können sich noch geringfügig ändern. Baubliche Toleranzen sind zulässig. Sämtliche Maße und Maßangaben sind circa-Angaben und können sich noch ändern. Haustechnik und Elektrotechnikeinrichtungen, abgehängte Decken sowie Poterien sind nur nach Erfordernis dargestellt. Für die Anfertigung von Einbaumöbeln sind die Naturmaße zu nehmen. Änderungen während der Bauausführung - infolge Behördenauflagen, haustechnischer und konstruktiver Massnahmen - vorbehalten.



WILDGARTEN **Baufeld 5**

Wildgartenallee 17/2
1120 Wien



TOP 04 **1.0G**

Zimmeranzahl	2
Wohnungsfläche	45,81 m²
Balkonfläche	7,73 m²
Loggiafläche	
Terrassenfläche	
Gartenfläche	
Einlagerungsraum	2,34 m²
Raumhöhe	2,56 m
	Juni 2024

www.wildgarten.wien

www.aren.at

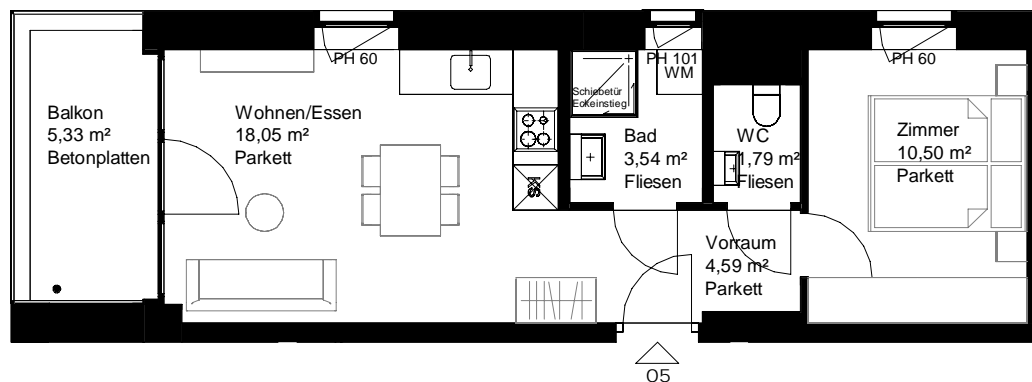
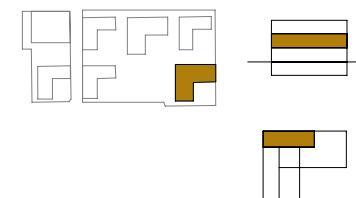
Ein Projekt der **ARE** AUSTRIAN REAL ESTATE

Wildgarten
WOHNEN AM ROSENHÜGEL



WILDGARTEN **Baufeld 5**

Wildgartenallee 17/2
1120 Wien



0 1 3 5m

Hinweise: Die gärtnerische Gestaltung ist nur symbolisch dargestellt. Änderungen vorbehalten. Die Möblierung gilt nur als Möblierungsvorschlag und ist daher nicht Bestandteil des Lieferumfangs und Vertrages. Die Raum- und Wohnungsgrößen, sowie Raumhöhen sind ungefähre Werte und können sich noch geringfügig ändern. Bauübliche Toleranzen sind zulässig. Sämtliche Maße und Maßangaben sind circa-Angaben und können sich noch ändern. Haustechnik und Elektrotechnikrichtungen, abgehängte Decken sowie Poterien sind nur nach Erfordernis dargestellt. Für die Anfertigung von Einbaumöbeln sind die Naturmaße zu nehmen. Änderungen während der Bauausführung - infolge Behördenauflagen, haustechnischer und konstruktiver Massnahmen - vorbehalten.

TOP 05 **1.OG**

Zimmeranzahl **2**

Wohnungsfläche **38,47 m²**

Balkonfläche **5,33 m²**

Loggiafläche

Terrassenfläche

Gartenfläche

Einlagerungsraum **2,34 m²**

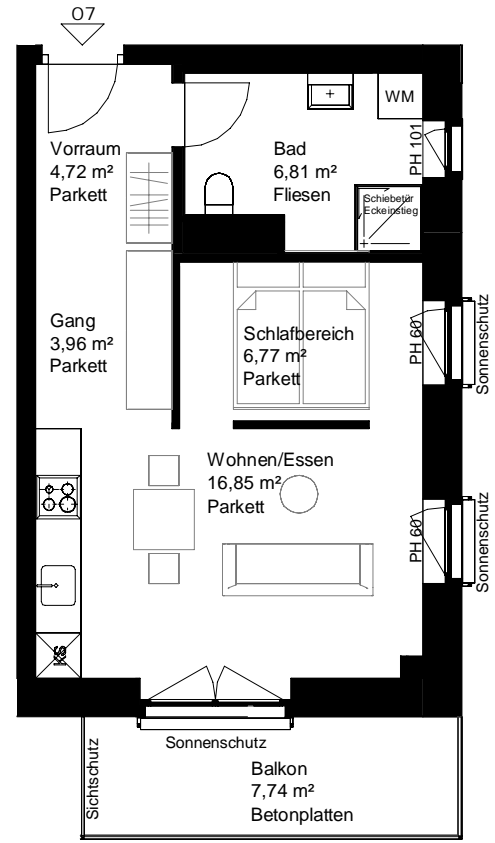
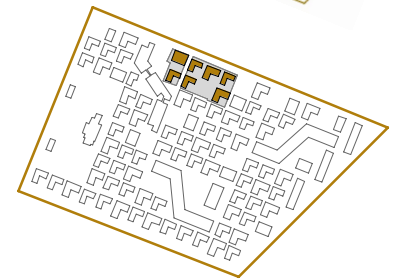
Raumhöhe **2,56 m**

Juni 2024

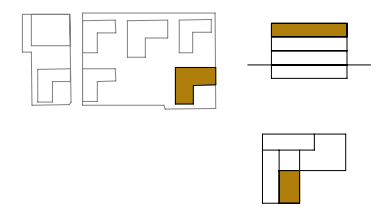
www.wildgarten.wien

www.aren.at

Ein Projekt der **ARE** AUSTRIAN
REAL
ESTATE



WILDGARTEN **Baufeld 5**
 Wildgartenallee 17/2
 1120 Wien



TOP 07	2.0G
Zimmeranzahl	1,5
Wohnungsfläche	39,11 m ²
Balkonfläche	7,74 m ²
Loggiafläche	
Terrassenfläche	
Gartenfläche	
Einlagerungsraum	2,35 m ²
Raumhöhe	2,56 m
	Juni 2024

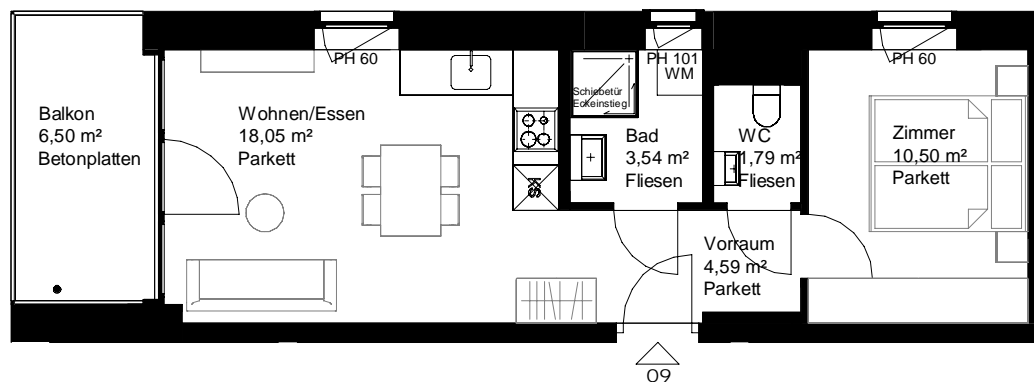
www.wildgarten.wien
www.aren.at

Ein Projekt der **ARE** AUSTRIAN REAL ESTATE



Hinweise: Die gärtnerische Gestaltung ist nur symbolisch dargestellt. Änderungen vorbehalten. Die Möblierung gilt nur als Möblierungsvorschlag und ist daher nicht Bestandteil des Lieferumfanges und Vertrages. Die Raum- und Wohnungsgrößen, sowie Raumhöhen sind ungefähre Werte und können sich noch geringfügig ändern. Baubüchliche Toleranzen sind zulässig. Sämtliche Maße und Maßangaben sind circa-Angaben und können sich noch ändern. Haustechnik und Elektrotechnikrichtungen, abgehängte Decken sowie Poterien sind nur nach Erfordernis dargestellt. Für die Anfertigung von Einbaumöbeln sind die Naturmaße zu nehmen. Änderungen während der Bauausführung - infolge Behördenauflagen, haustechnischer und konstruktiver Massnahmen - vorbehalten.

Wildgarten
WOHNEN AM ROSENHÜGEL



WILDGARTEN **Baufeld 5**

Wildgartenallee 17/2
1120 Wien



TOP 09 **2.OG**

Zimmeranzahl **2**

Wohnungsfläche **38,47 m²**

Balkonfläche **6,50 m²**

Loggiafläche

Terrassenfläche

Gartenfläche

Einlagerungsraum **2,20 m²**

Raumhöhe **2,56 m**

Juni 2024

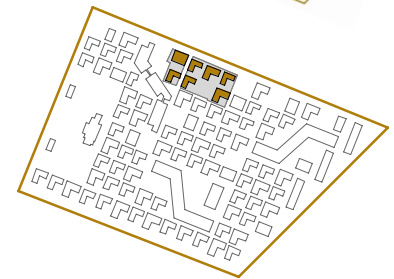
www.wildgarten.wien

www.aren.at



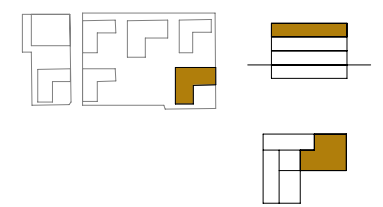
Hinweise: Die gärtnerische Gestaltung ist nur symbolisch dargestellt. Änderungen vorbehalten. Die Möblierung gilt nur als Möblierungsvorschlag und ist daher nicht Bestandteil des Lieferumfanges und Vertrages. Die Raum- und Wohnungsgrößen, sowie Raumhöhen sind ungefähre Werte und können sich noch geringfügig ändern. Bauübliche Toleranzen sind zulässig. Sämtliche Maße und Maßangaben sind circa-Angaben und können sich noch ändern. Haustechnik und Elektrotechnikeinrichtungen, abgehängte Decken sowie Poterien sind nur nach Erfordernis dargestellt. Für die Anfertigung von Einbaumöbeln sind die Naturmaße zu nehmen. Änderungen während der Bauausführung - infolge Behördenauflagen, haustechnischer und konstruktiver Massnahmen - vorbehalten.

Ein Projekt der **ARE** AUSTRIAN
REAL
ESTATE



WILDGARTEN **Baufeld 5**

Wildgartenallee 17/2
1120 Wien



TOP 10 **2.OG**

Zimmeranzahl	4
Wohnungsfläche	83,85 m²
Balkonfläche	8,37 m²
Loggiafläche	
Terrassenfläche	
Gartenfläche	
Einlagerungsraum	1,85 m²
Raumhöhe	2,56 m
	Juni 2024

www.wildgarten.wien

www.aren.at



Hinweise: Die gärtnerische Gestaltung ist nur symbolisch dargestellt. Änderungen vorbehalten. Die Möblierung gilt nur als Möblierungsvorschlag und ist daher nicht Bestandteil des Lieferumfanges und Vertrages. Die Raum- und Wohnungsgrößen, sowie Raumhöhen sind ungefähre Werte und können sich noch geringfügig ändern. Bauübliche Toleranzen sind zulässig. Sämtliche Maße und Maßangaben sind circa-Angaben und können sich noch ändern. Haustechnik und Elektrotechnikrichtungen, abgehängte Decken sowie Poterien sind nur nach Erfordernis dargestellt. Für die Anfertigung von Einbaumöbeln sind die Naturmaße zu nehmen. Änderungen während der Bauausführung - infolge Behördenauflagen, haustechnischer und konstruktiver Massnahmen - vorbehalten.