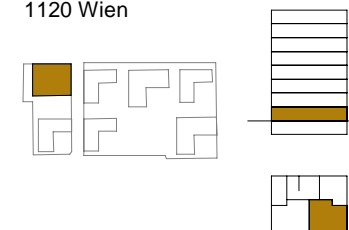


WILDGARTEN **Baufeld 5**

Wildgartenallee 23  
1120 Wien



**Top 01** **EG**

Zimmeranzahl	<b>3</b>
Wohnungsfläche	<b>65,73 m<sup>2</sup></b>
Balkonfläche	<b>20,11 m<sup>2</sup></b>
Loggiafläche	
Terrassenfläche	
Gartenfläche	
Einlagerungsraum	<b>3,50 m<sup>2</sup></b>
Raumhöhe	<b>2,56 m</b>
	Juni 2024

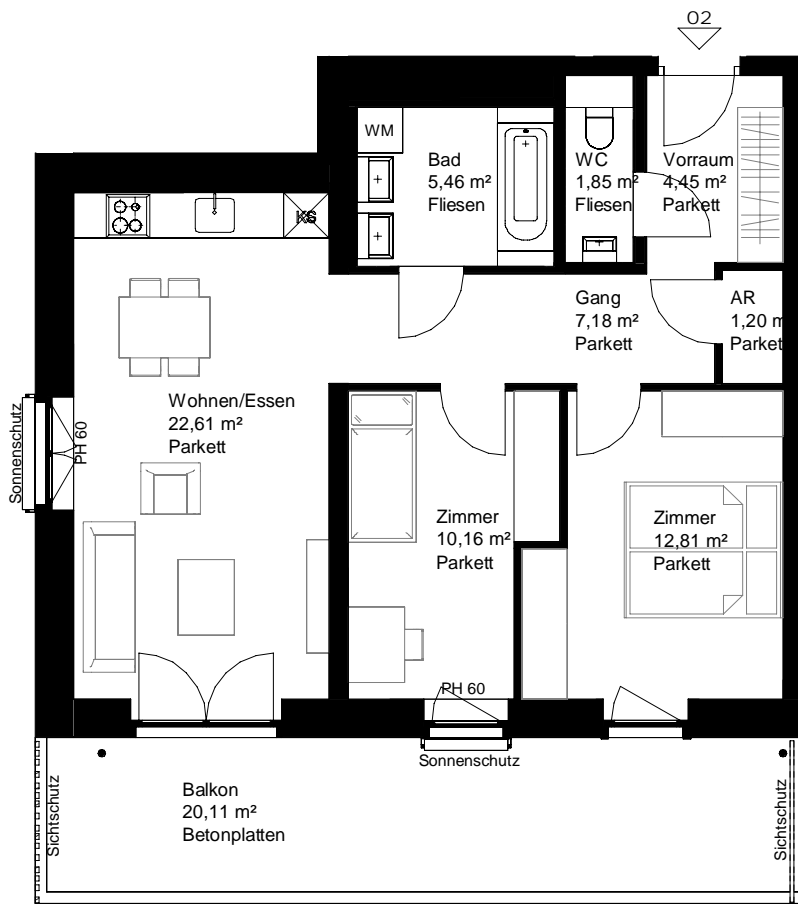
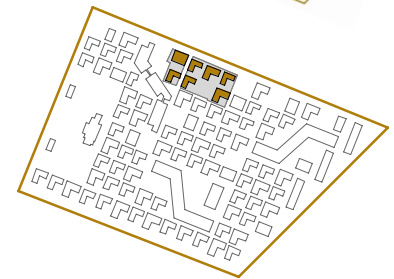
[www.wildgarten.wien](http://www.wildgarten.wien)

[www.aren.at](http://www.aren.at)

Ein Projekt der **ARE** AUSTRIAN  
REAL  
ESTATE

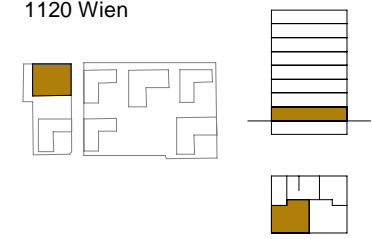


Hinweise: Die gärtnerische Gestaltung ist nur symbolisch dargestellt. Änderungen vorbehalten. Die Möblierung gilt nur als Möblierungsvorschlag und ist daher nicht Bestandteil des Lieferumfanges und Vertrages. Die Raum- und Wohnungsgrößen, sowie Raumhöhen sind ungefähre Werte und können sich noch geringfügig ändern. Bauübliche Toleranzen sind zulässig. Sämtliche Maße und Maßangaben sind circa-Angaben und können sich noch ändern. Haustechnik und Elektrotechneinrichtungen, abgehängte Decken sowie Poterien sind nur nach Erfordernis dargestellt. Für die Anfertigung von Einbaumöbeln sind die Naturmaße zu nehmen. Änderungen während der Bauausführung - infolge Behördenauflagen, haustechnischer und konstruktiver Massnahmen - vorbehalten.



**WILDGARTEN** **Baufeld 5**

Wildgartenallee 23  
1120 Wien

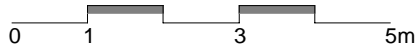


**Top 02** **EG**

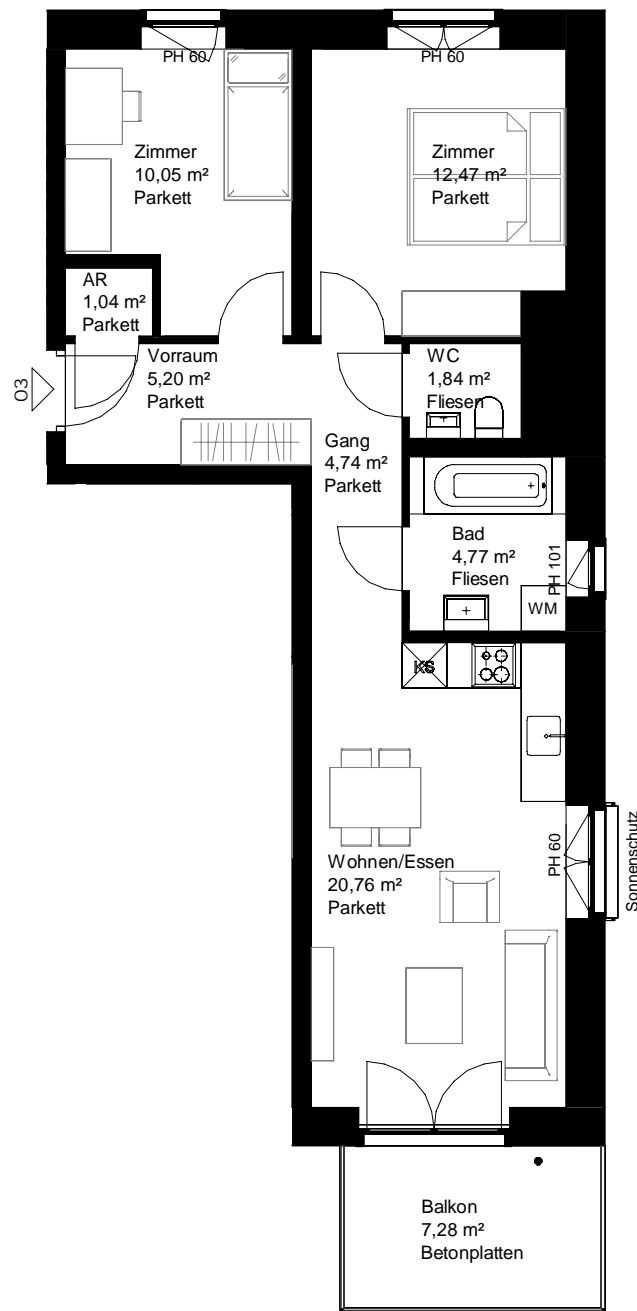
Zimmeranzahl	<b>3</b>
Wohnungsfläche	<b>65,72 m²</b>
Balkonfläche	<b>20,11 m²</b>
Loggiafläche	
Terrassenfläche	
Gartenfläche	
Einlagerungsraum	<b>3,50 m²</b>
Raumhöhe	<b>2,56 m</b>
	Juni 2024

[www.wildgarten.wien](http://www.wildgarten.wien)

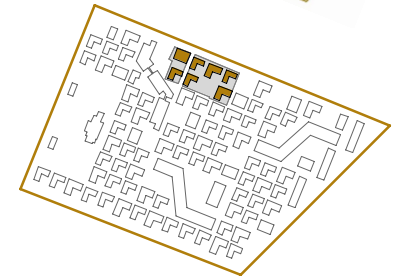
[www.aren.at](http://www.aren.at)



Hinweise: Die gärtnerische Gestaltung ist nur symbolisch dargestellt. Änderungen vorbehalten. Die Möblierung gilt nur als Möblierungsvorschlag und ist daher nicht Bestandteil des Lieferumfanges und Vertrages. Die Raum- und Wohnungsgrößen, sowie Raumhöhen sind ungefähre Werte und können sich noch geringfügig ändern. Bauübliche Toleranzen sind zulässig. Sämtliche Maße und Maßangaben sind circa-Angaben und können sich noch ändern. Haustechnik und Elektrotechnikrichtungen, abgehängte Decken sowie Poterien sind nur nach Erfordernis dargestellt. Für die Anfertigung von Einbaumöbeln sind die Naturmaße zu nehmen. Änderungen während der Bauausführung - infolge Behördenauflagen, haustechnischer und konstruktiver Massnahmen - vorbehalten.

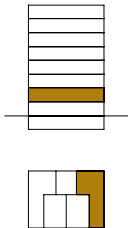
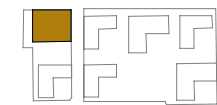


Hinweise: Die gärtnerische Gestaltung ist nur symbolisch dargestellt. Änderungen vorbehalten. Die Möblierung gilt nur als Möblierungsvorschlag und ist daher nicht Bestandteil des Lieferumfanges und Vertrages. Die Raum- und Wohnungsgrößen, sowie Raumhöhen sind ungefähre Werte und können sich noch geringfügig ändern. Bauübliche Toleranzen sind zulässig. Sämtliche Maße und Maßangaben sind circa-Angaben und können sich noch ändern. Haustechnik und Elektrotechnikeinrichtungen, abgehängte Decken sowie Poterien sind nur nach Erfordernis dargestellt. Für die Anfertigung von Einbaumöbeln sind die Naturmaße zu nehmen. Änderungen während der Bauausführung - infolge Behördenauflagen, haustechnischer und konstruktiver Massnahmen - vorbehalten.



**WILDGARTEN** **Baufeld 5**

Wildgartenallee 23  
1120 Wien



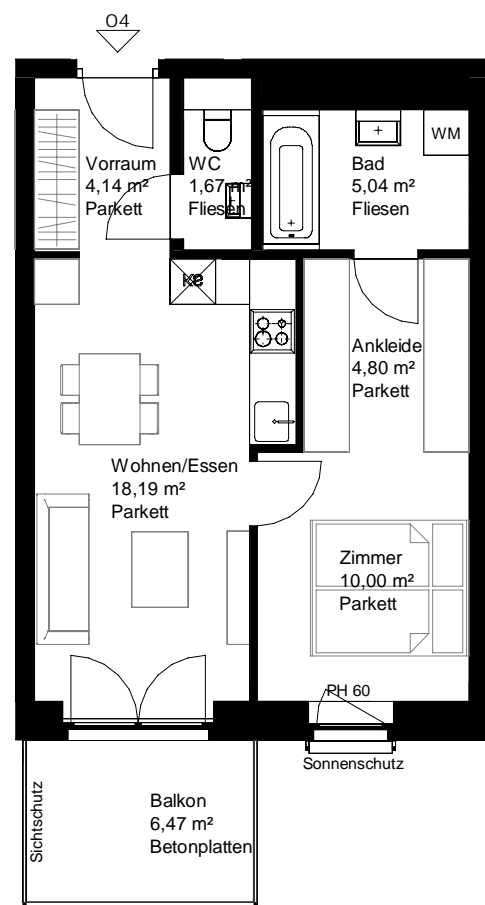
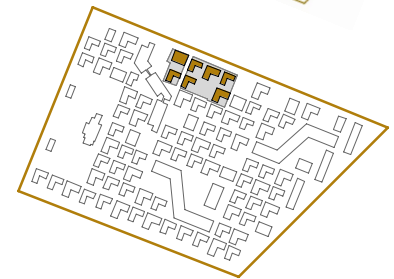
**Top 03** **1.0G**

Zimmeranzahl	<b>3</b>
Wohnungsfläche	<b>60,87 m²</b>
Balkonfläche	<b>7,28 m²</b>
Loggiafläche	
Terrassenfläche	
Gartenfläche	
Einlagerungsraum	<b>3,37 m²</b>
Raumhöhe	<b>2,56 m</b>
	Juni 2024

[www.wildgarten.wien](http://www.wildgarten.wien)

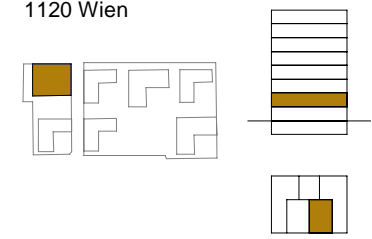
[www.aren.at](http://www.aren.at)

Ein Projekt der **ARE** AUSTRIAN REAL ESTATE



**WILDGARTEN** **Baufeld 5**

Wildgartenallee 23  
1120 Wien



**Top 04** **1.OG**

Zimmeranzahl	<b>2</b>
Wohnungsfläche	<b>43,84 m<sup>2</sup></b>
Balkonfläche	<b>6,47 m<sup>2</sup></b>
Loggiafläche	
Terrassenfläche	
Gartenfläche	
Einlagerungsraum	<b>3,37 m<sup>2</sup></b>
Raumhöhe	<b>2,56 m</b>
	Juni 2024

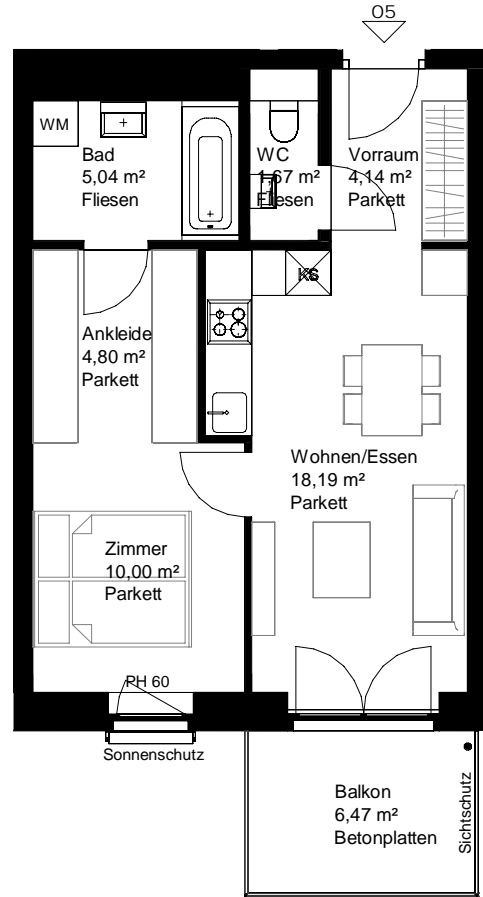
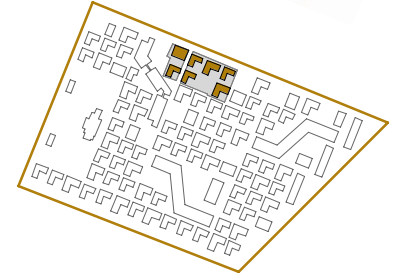
[www.wildgarten.wien](http://www.wildgarten.wien)

[www.aren.at](http://www.aren.at)



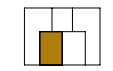
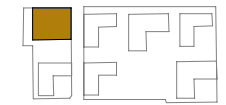
Hinweise: Die gärtnerische Gestaltung ist nur symbolisch dargestellt. Änderungen vorbehalten. Die Möblierung gilt nur als Möblierungsvorschlag und ist daher nicht Bestandteil des Lieferumfanges und Vertrages. Die Raum- und Wohnungsgrößen, sowie Raumhöhen sind ungefähre Werte und können sich noch geringfügig ändern. Baubliche Toleranzen sind zulässig. Sämtliche Maße und Maßangaben sind circa-Angaben und können sich noch ändern. Haustechnik und Elektrotechnikeinrichtungen, abgehängte Decken sowie Poterien sind nur nach Erfordernis dargestellt. Für die Anfertigung von Einbaumöbeln sind die Naturmaße zu nehmen. Änderungen während der Bauausführung - infolge Behördenauflagen, haustechnischer und konstruktiver Massnahmen - vorbehalten.





**WILDGARTEN** **Baufeld 5**

Wildgartenallee 23  
1120 Wien



**Top 05** **1.OG**

Zimmeranzahl	<b>2</b>
Wohnungsfläche	<b>43,84 m<sup>2</sup></b>
Balkonfläche	<b>6,47 m<sup>2</sup></b>
Loggiafläche	
Terrassenfläche	
Gartenfläche	
Einlagerungsraum	<b>2,98 m<sup>2</sup></b>
Raumhöhe	<b>2,56 m</b>
	Juni 2024

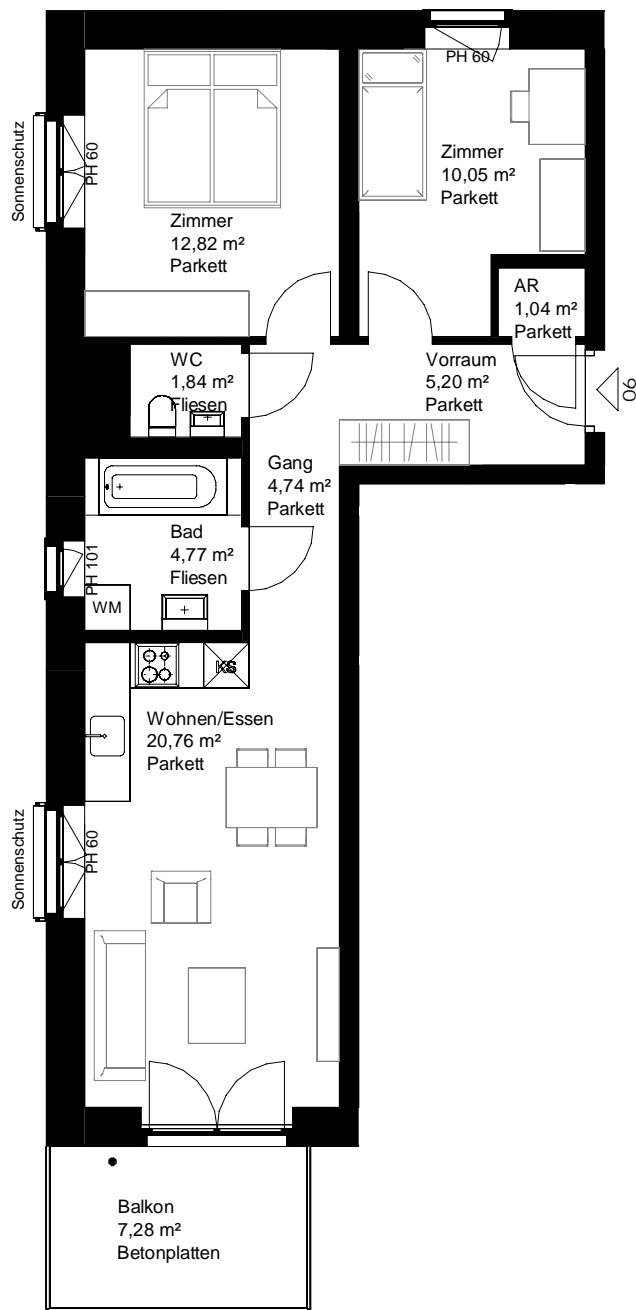
[www.wildgarten.wien](http://www.wildgarten.wien)

[www.aren.at](http://www.aren.at)

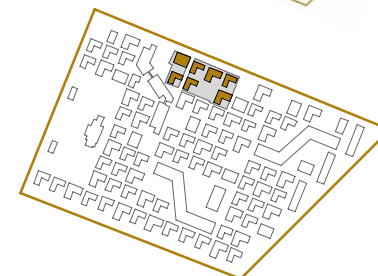


Hinweise: Die gärtnerische Gestaltung ist nur symbolisch dargestellt. Änderungen vorbehalten. Die Möblierung gilt nur als Möblierungsvorschlag und ist daher nicht Bestandteil des Lieferumfanges und Vertrages. Die Raum- und Wohnungsgrößen, sowie Raumhöhen sind ungefähre Werte und können sich noch geringfügig ändern. Bauübliche Toleranzen sind zulässig. Sämtliche Maße und Maßangaben sind circa-Angaben und können sich noch ändern. Haustechnik und Elektrotechnikrichtungen, abgehängte Decken sowie Poterien sind nur nach Erfordernis dargestellt. Für die Anfertigung von Einbaumöbeln sind die Naturmaße zu nehmen. Änderungen während der Bauausführung - infolge Behördenauflagen, haustechnischer und konstruktiver Massnahmen - vorbehalten.



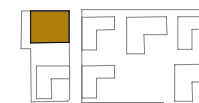


Hinweise: Die gärtnerische Gestaltung ist nur symbolisch dargestellt. Änderungen vorbehalten. Die Möblierung gilt nur als Möblierungsvorschlag und ist daher nicht Bestandteil des Lieferumfanges und Vertrages. Die Raum- und Wohnungsgrößen, sowie Raumhöhen sind ungefähre Werte und können sich noch geringfügig ändern. Bauübliche Toleranzen sind zulässig. Sämtliche Maße und Maßangaben sind circa-Angaben und können sich noch ändern. Haustechnik und Elektrotechnikeinrichtungen, abgehängte Decken sowie Poterien sind nur nach Erfordernis dargestellt. Für die Anfertigung von Einbaumöbeln sind die Naturmaße zu nehmen. Änderungen während der Bauausführung - infolge Behördenauflagen, haustechnischer und konstruktiver Massnahmen - vorbehalten.



**WILDGARTEN** **Baufeld 5**

Wildgartenallee 23  
1120 Wien



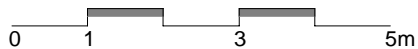
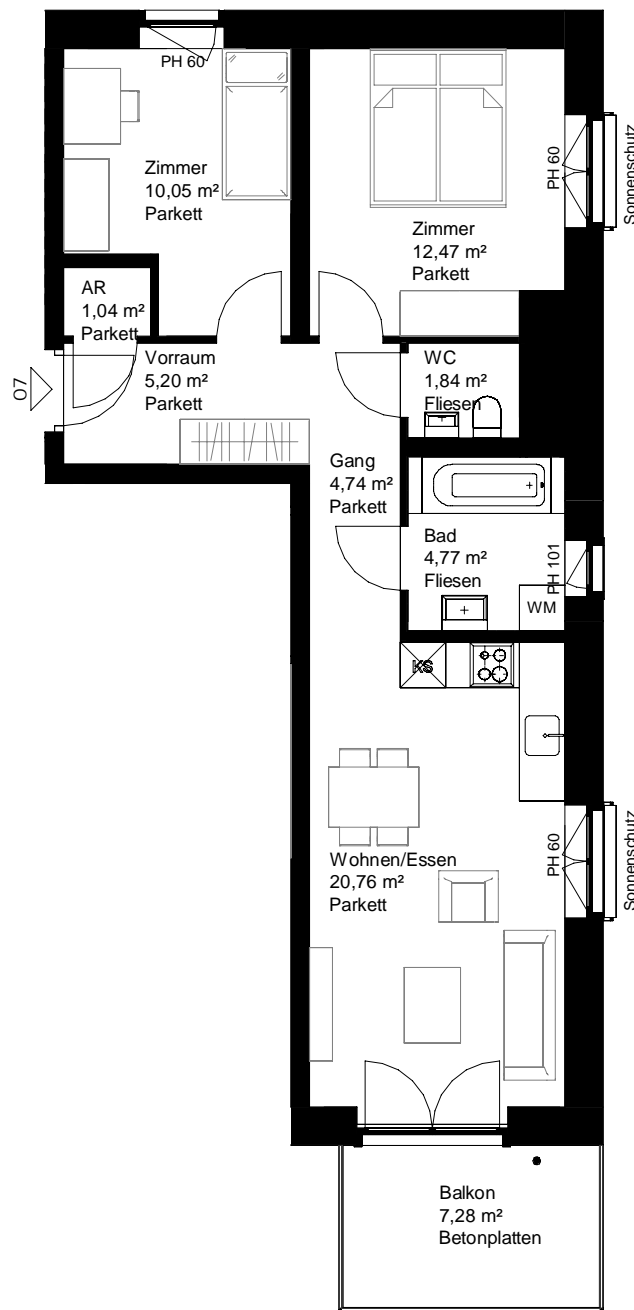
**Top 06** **1.0G**

Zimmeranzahl	<b>3</b>
Wohnungsfläche	<b>61,22 m²</b>
Balkonfläche	<b>7,28 m²</b>
Loggiafläche	
Terrassenfläche	
Gartenfläche	
Einlagerungsraum	<b>2,98 m²</b>
Raumhöhe	<b>2,56 m</b>
	Juni 2024

[www.wildgarten.wien](http://www.wildgarten.wien)

[www.aren.at](http://www.aren.at)

Ein Projekt der **ARE** AUSTRIAN REAL ESTATE

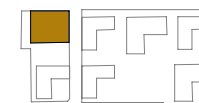


Hinweise: Die gärtnerische Gestaltung ist nur symbolisch dargestellt. Änderungen vorbehalten. Die Möblierung gilt nur als Möblierungsvorschlag und ist daher nicht Bestandteil des Lieferumfangs und Vertrages. Die Raum- und Wohnungsgrößen, sowie Raumhöhen sind ungefähre Werte und können sich noch geringfügig ändern. Bauübliche Toleranzen sind zulässig. Sämtliche Maße und Maßangaben sind circa-Angaben und können sich noch ändern. Haustechnik und Elektrotechnikeinrichtungen, abgehängte Decken sowie Poterien sind nur nach Erfordernis dargestellt. Für die Anfertigung von Einbaumöbeln sind die Naturmaße zu nehmen. Änderungen während der Bauausführung - infolge Behördenauflagen, haustechnischer und konstruktiver Massnahmen - vorbehalten.



**WILDGARTEN** **Baufeld 5**

Wildgartenallee 23  
1120 Wien



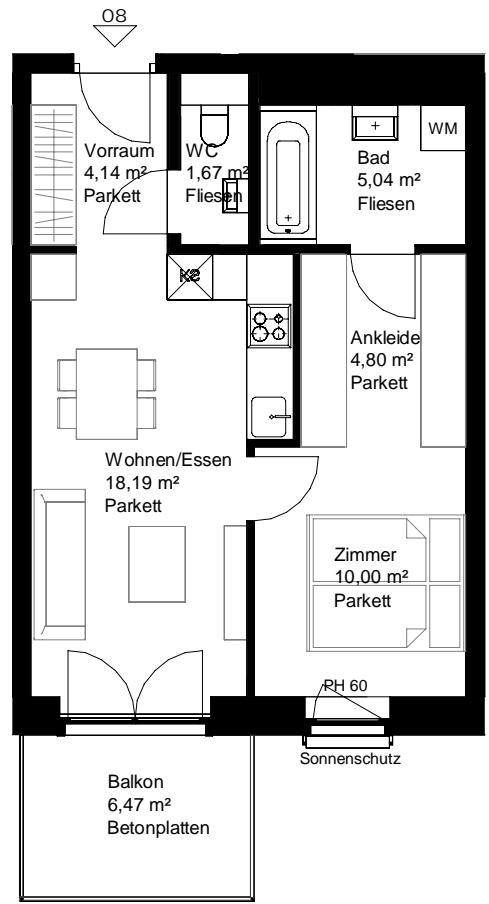
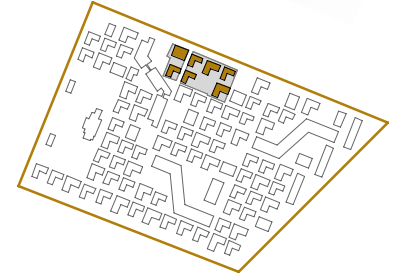
**Top 07** **2.0G**

Zimmeranzahl	<b>3</b>
Wohnungsfläche	<b>60,87 m²</b>
Balkonfläche	<b>7,28 m²</b>
Loggiafläche	
Terrassenfläche	
Gartenfläche	
Einlagerungsraum	<b>1,71 m²</b>
Raumhöhe	<b>2,56 m</b>
	Juni 2024

[www.wildgarten.wien](http://www.wildgarten.wien)

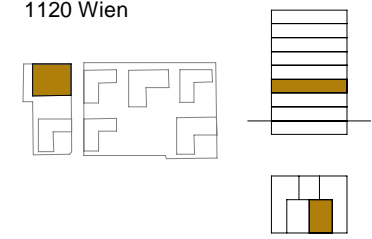
[www.aren.at](http://www.aren.at)

Ein Projekt der **ARE** AUSTRIAN REAL ESTATE



**WILDGARTEN** **Baufeld 5**

Wildgartenallee 23  
1120 Wien

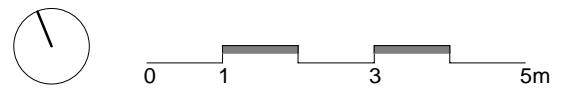


**Top 08** **2.OG**

Zimmeranzahl	<b>2</b>
Wohnungsfläche	<b>43,84 m²</b>
Balkonfläche	<b>6,47 m²</b>
Loggiafläche	
Terrassenfläche	
Gartenfläche	
Einlagerungsraum	<b>1,76 m²</b>
Raumhöhe	<b>2,56 m</b>
	Juni 2024

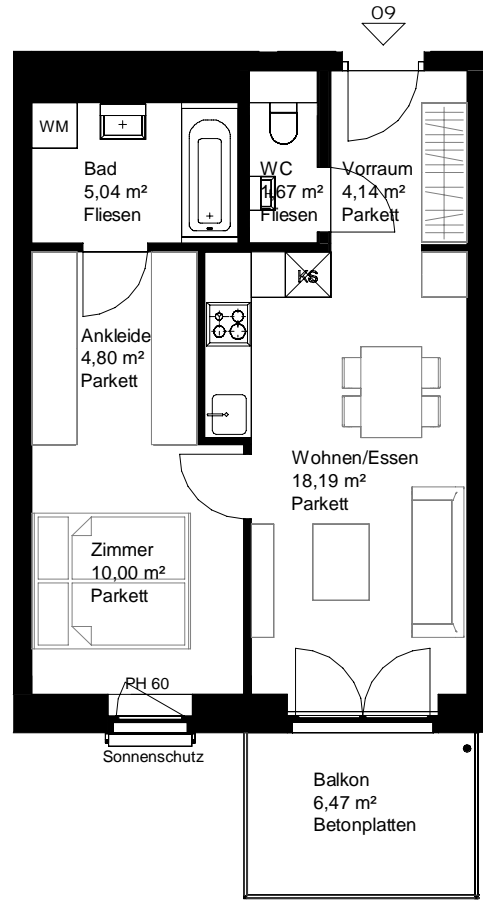
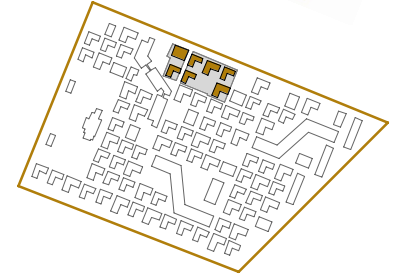
[www.wildgarten.wien](http://www.wildgarten.wien)

[www.aren.at](http://www.aren.at)



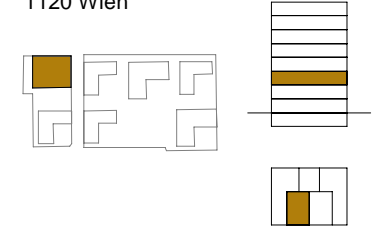
Hinweise: Die gärtnerische Gestaltung ist nur symbolisch dargestellt. Änderungen vorbehalten. Die Möblierung gilt nur als Möblierungsvorschlag und ist daher nicht Bestandteil des Lieferumfanges und Vertrages. Die Raum- und Wohnungsgrößen, sowie Raumhöhen sind ungefähre Werte und können sich noch geringfügig ändern. Baubliche Toleranzen sind zulässig. Sämtliche Maße und Maßangaben sind circa-Angaben und können sich noch ändern. Haustechnik und Elektrotechnikeinrichtungen, abgehängte Decken sowie Poterien sind nur nach Erfordernis dargestellt. Für die Anfertigung von Einbaumöbeln sind die Naturmaße zu nehmen. Änderungen während der Bauausführung - infolge Behördenauflagen, haustechnischer und konstruktiver Massnahmen - vorbehalten.





**WILDGARTEN** **Baufeld 5**

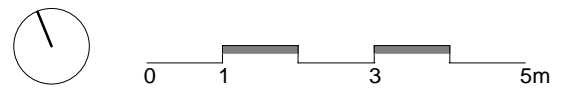
Wildgartenallee 23  
1120 Wien



**Top 09** **2.OG**

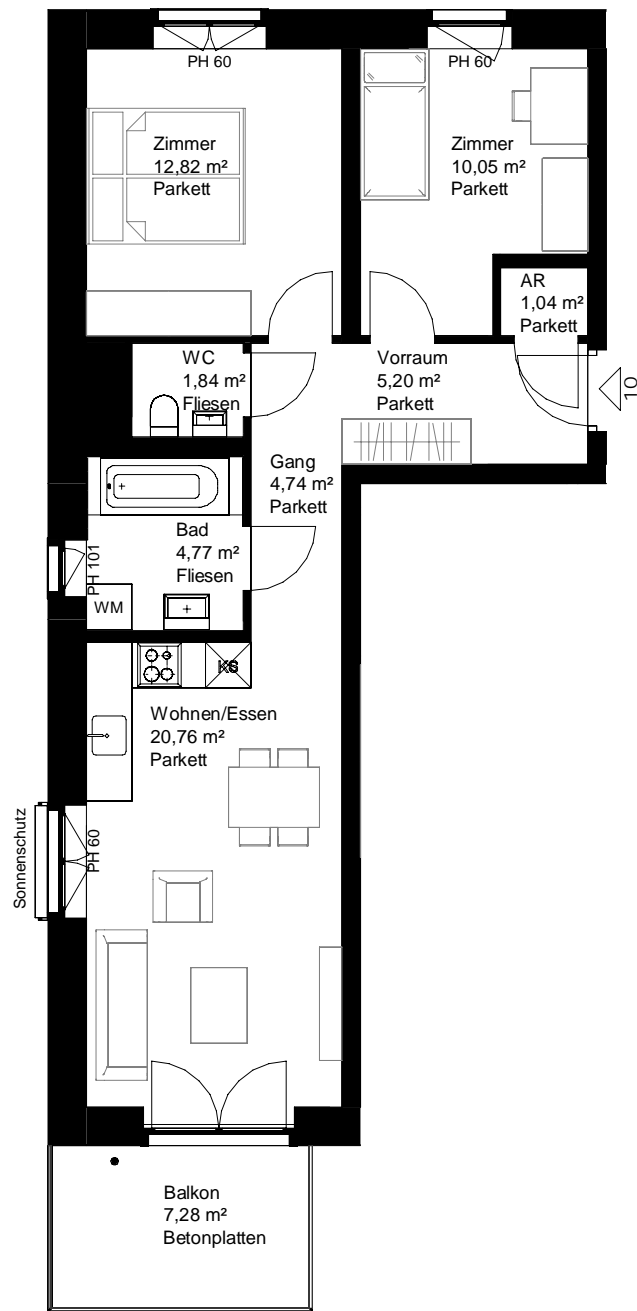
Zimmeranzahl	<b>2</b>
Wohnungsfläche	<b>43,84 m<sup>2</sup></b>
Balkonfläche	<b>6,47 m<sup>2</sup></b>
Loggiafläche	
Terrassenfläche	
Gartenfläche	
Einlagerungsraum	<b>1,76 m<sup>2</sup></b>
Raumhöhe	<b>2,56 m</b>
	Juni 2024

[www.wildgarten.wien](http://www.wildgarten.wien)  
[www.aren.at](http://www.aren.at)



Hinweise: Die gärtnerische Gestaltung ist nur symbolisch dargestellt. Änderungen vorbehalten. Die Möblierung gilt nur als Möblierungsvorschlag und ist daher nicht Bestandteil des Lieferumfangs und Vertrages. Die Raum- und Wohnungsgrößen, sowie Raumhöhen sind ungefähre Werte und können sich noch geringfügig ändern. Baubliche Toleranzen sind zulässig. Sämtliche Maße und Maßangaben sind circa-Angaben und können sich noch ändern. Haustechnik und Elektrotechnikeinrichtungen, abgehängte Decken sowie Poterien sind nur nach Erfordernis dargestellt. Für die Anfertigung von Einbaumöbeln sind die Naturmaße zu nehmen. Änderungen während der Bauausführung - infolge Behördenauflagen, haustechnischer und konstruktiver Massnahmen - vorbehalten.



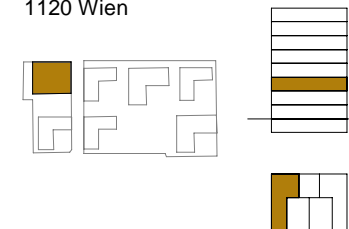


Hinweise: Die gärtnerische Gestaltung ist nur symbolisch dargestellt. Änderungen vorbehalten. Die Möblierung gilt nur als Möblierungsvorschlag und ist daher nicht Bestandteil des Lieferumfanges und Vertrages. Die Raum- und Wohnungsgrößen, sowie Raumhöhen sind ungefähre Werte und können sich noch geringfügig ändern. Baubliche Toleranzen sind zulässig. Sämtliche Maße und Maßangaben sind circa-Angaben und können sich noch ändern. Haustechnik und Elektrotechnikrichtungen, abgehängte Decken sowie Poterien sind nur nach Erfordernis dargestellt. Für die Anfertigung von Einbaumöbeln sind die Naturmaße zu nehmen. Änderungen während der Bauausführung - infolge Behördenauflagen, haustechnischer und konstruktiver Massnahmen - vorbehalten.



**WILDGARTEN** **Baufeld 5**

Wildgartenallee 23  
1120 Wien



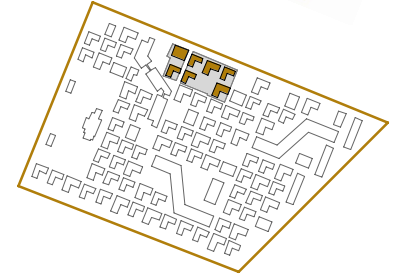
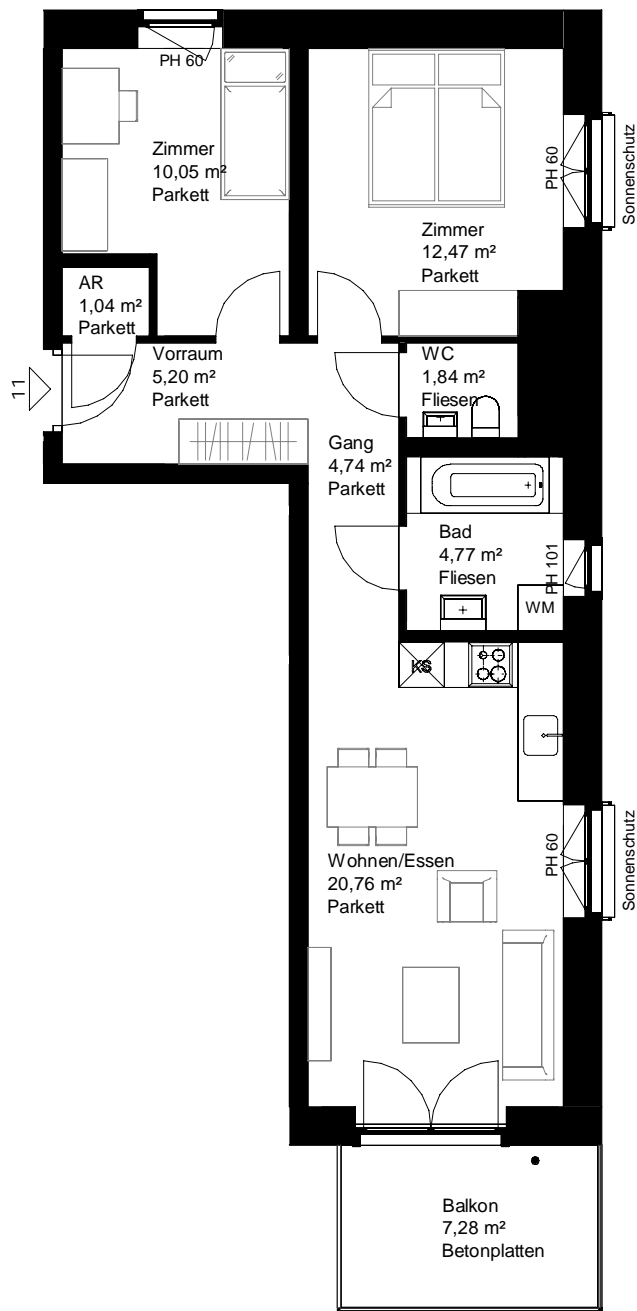
**Top 10** **2.OG**

Zimmeranzahl	<b>3</b>
Wohnungsfläche	<b>61,22 m²</b>
Balkonfläche	<b>7,28 m²</b>
Loggiafläche	
Terrassenfläche	
Gartenfläche	
Einlagerungsraum	<b>1,83 m²</b>
Raumhöhe	<b>2,56 m</b>
	Juni 2024

[www.wildgarten.wien](http://www.wildgarten.wien)

[www.aren.at](http://www.aren.at)

Ein Projekt der **ARE** AUSTRIAN REAL ESTATE



**WILDGARTEN** **Baufeld 5**

Wildgartenallee 23  
1120 Wien



**Top 11** **3.OG**

Zimmeranzahl	<b>3</b>
Wohnungsfläche	<b>60,87 m²</b>
Balkonfläche	<b>7,28 m²</b>
Loggiafläche	
Terrassenfläche	
Gartenfläche	
Einlagerungsraum	<b>1,83 m²</b>
Raumhöhe	<b>2,56 m</b>
	Juni 2024

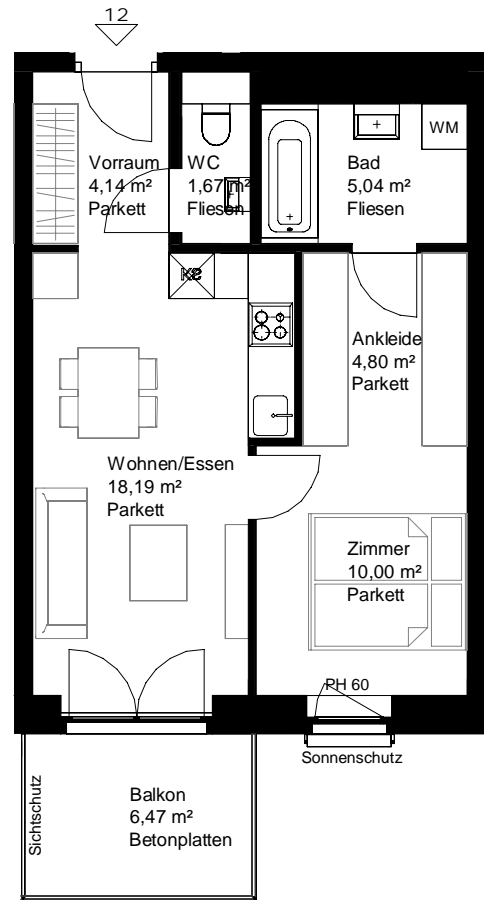
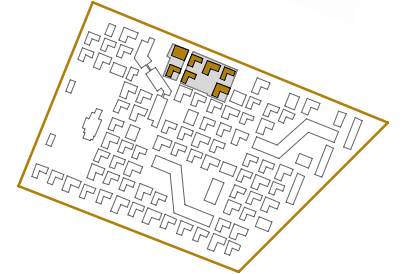
[www.wildgarten.wien](http://www.wildgarten.wien)

[www.aren.at](http://www.aren.at)

Ein Projekt der **ARE** AUSTRIAN REAL ESTATE

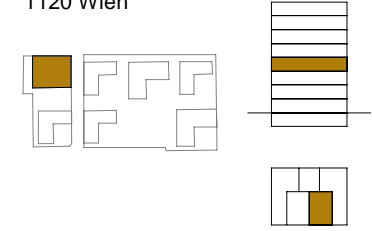


Hinweise: Die gärtnerische Gestaltung ist nur symbolisch dargestellt. Änderungen vorbehalten. Die Möblierung gilt nur als Möblierungsvorschlag und ist daher nicht Bestandteil des Lieferumfanges und Vertrages. Die Raum- und Wohnungsgrößen, sowie Raumhöhen sind ungefähre Werte und können sich noch geringfügig ändern. Baubliche Toleranzen sind zulässig. Sämtliche Maße und Maßangaben sind circa-Angaben und können sich noch ändern. Haustechnik und Elektrotechnik-Einrichtungen, abgehängte Decken sowie Poterien sind nur nach Erfordernis dargestellt. Für die Anfertigung von Einbaumöbeln sind die Naturmaße zu nehmen. Änderungen während der Bauausführung - infolge Behördenauflagen, haustechnischer und konstruktiver Massnahmen - vorbehalten.



**WILDGARTEN** **Baufeld 5**

Wildgartenallee 23  
1120 Wien



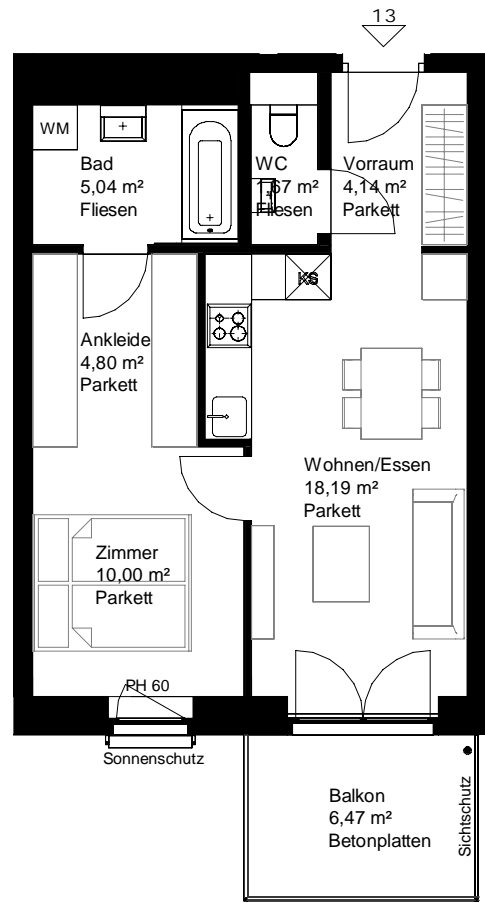
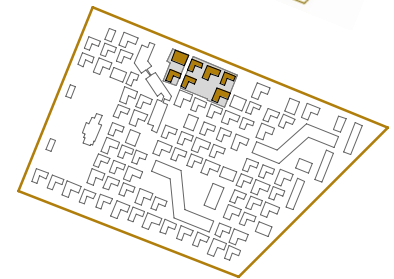
**Top 12** **3.OG**

Zimmeranzahl	<b>2</b>
Wohnungsfläche	<b>43,84 m²</b>
Balkonfläche	<b>6,47 m²</b>
Loggiafläche	
Terrassenfläche	
Gartenfläche	
Einlagerungsraum	<b>1,83 m²</b>
Raumhöhe	<b>2,56 m</b>
	Juni 2024

[www.wildgarten.wien](http://www.wildgarten.wien)  
[www.aren.at](http://www.aren.at)

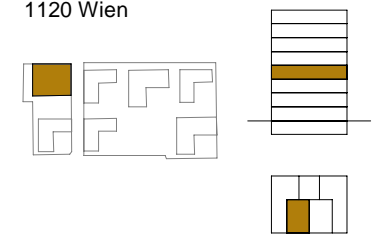


Hinweise: Die gärtnerische Gestaltung ist nur symbolisch dargestellt. Änderungen vorbehalten. Die Möblierung gilt nur als Möblierungsvorschlag und ist daher nicht Bestandteil des Lieferumfanges und Vertrages. Die Raum- und Wohnungsgrößen, sowie Raumhöhen sind ungefähre Werte und können sich noch geringfügig ändern. Bauübliche Toleranzen sind zulässig. Sämtliche Maße und Maßangaben sind circa-Angaben und können sich noch ändern. Haustechnik und Elektrotechnikeinrichtungen, abgehängte Decken sowie Poterien sind nur nach Erfordernis dargestellt. Für die Anfertigung von Einbaumöbeln sind die Naturmaße zu nehmen. Änderungen während der Bauausführung - infolge Behördenauflagen, haustechnischer und konstruktiver Massnahmen - vorbehalten.



**WILDGARTEN** **Baufeld 5**

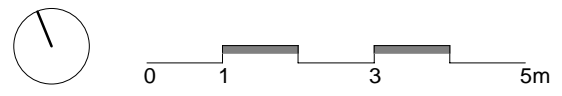
Wildgartenallee 23  
1120 Wien



**Top 13** **3.OG**

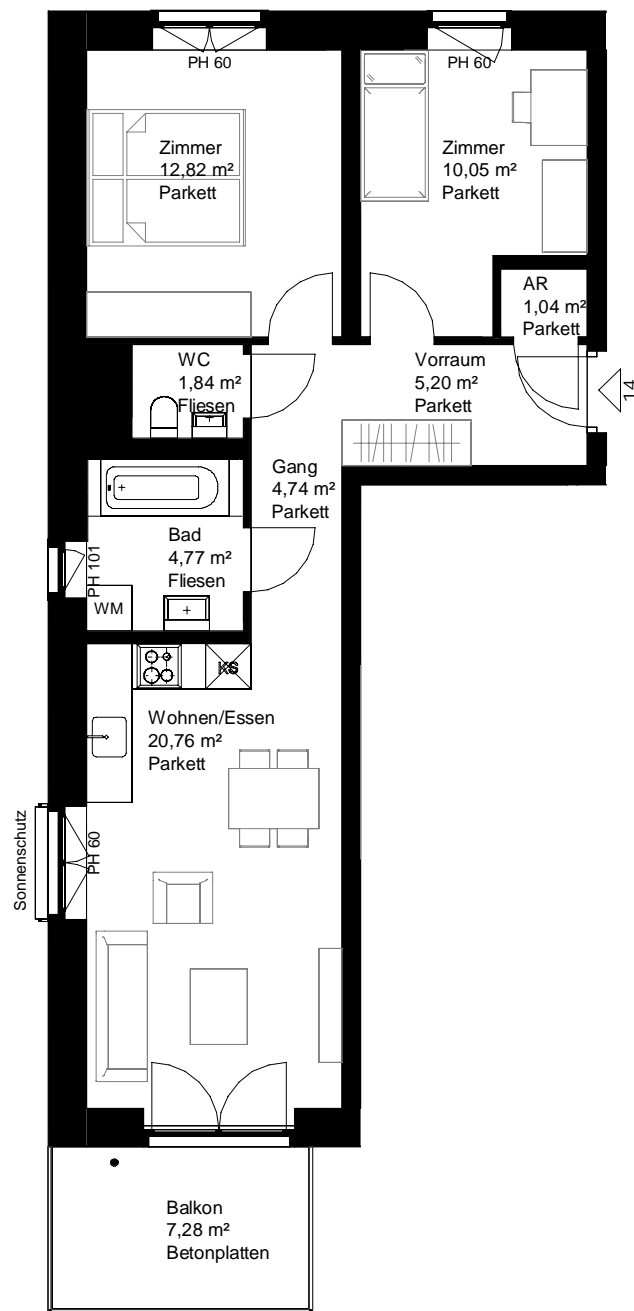
Zimmeranzahl	<b>2</b>
Wohnungsfläche	<b>43,84 m<sup>2</sup></b>
Balkonfläche	<b>6,47 m<sup>2</sup></b>
Loggiafläche	
Terrassenfläche	
Gartenfläche	
Einlagerungsraum	<b>1,83 m<sup>2</sup></b>
Raumhöhe	<b>2,56 m</b>
	Juni 2024

[www.wildgarten.wien](http://www.wildgarten.wien)  
[www.aren.at](http://www.aren.at)



Hinweise: Die gärtnerische Gestaltung ist nur symbolisch dargestellt. Änderungen vorbehalten. Die Möblierung gilt nur als Möblierungsvorschlag und ist daher nicht Bestandteil des Lieferumfanges und Vertrages. Die Raum- und Wohnungsgrößen, sowie Raumhöhen sind ungefähre Werte und können sich noch geringfügig ändern. Baubliche Toleranzen sind zulässig. Sämtliche Maße und Maßangaben sind circa-Angaben und können sich noch ändern. Haustechnik und Elektrotechnikrichtungen, abgehängte Decken sowie Poterien sind nur nach Erfordernis dargestellt. Für die Anfertigung von Einbaumöbeln sind die Naturmaße zu nehmen. Änderungen während der Bauausführung - infolge Behördenauflagen, haustechnischer und konstruktiver Massnahmen - vorbehalten.



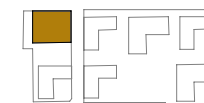


Hinweise: Die gärtnerische Gestaltung ist nur symbolisch dargestellt. Änderungen vorbehalten. Die Möblierung gilt nur als Möblierungsvorschlag und ist daher nicht Bestandteil des Lieferumfanges und Vertrages. Die Raum- und Wohnungsgrößen, sowie Raumhöhen sind ungefähre Werte und können sich noch geringfügig ändern. Baubliche Toleranzen sind zulässig. Sämtliche Maße und Maßangaben sind circa-Angaben und können sich noch ändern. Haustechnik und Elektrotechnikeinrichtungen, abgehängte Decken sowie Poterien sind nur nach Erfordernis dargestellt. Für die Anfertigung von Einbaumöbeln sind die Naturmaße zu nehmen. Änderungen während der Bauausführung - infolge Behördenauflagen, haustechnischer und konstruktiver Massnahmen - vorbehalten.



**WILDGARTEN** **Baufeld 5**

Wildgartenallee 23  
1120 Wien



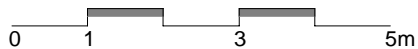
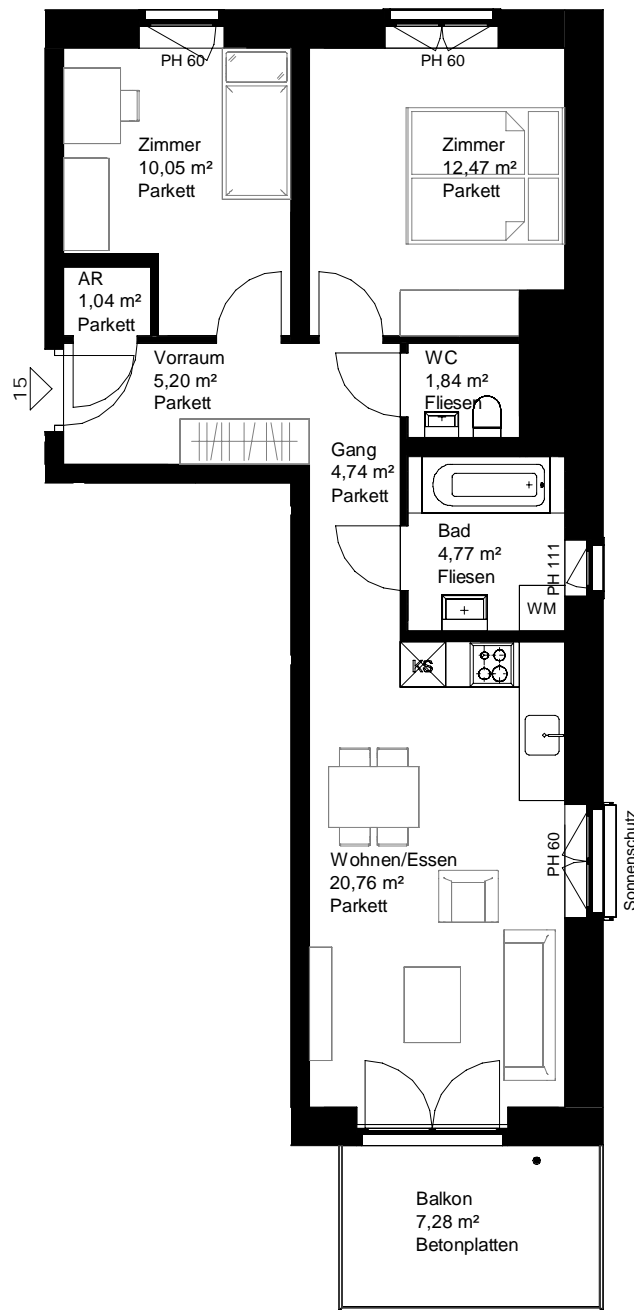
**Top 14** **3.OG**

Zimmeranzahl	<b>3</b>
Wohnungsfläche	<b>61,22 m²</b>
Balkonfläche	<b>7,28 m²</b>
Loggiafläche	
Terrassenfläche	
Gartenfläche	
Einlagerungsraum	<b>1,94 m²</b>
Raumhöhe	<b>2,56 m</b>
	Juni 2024

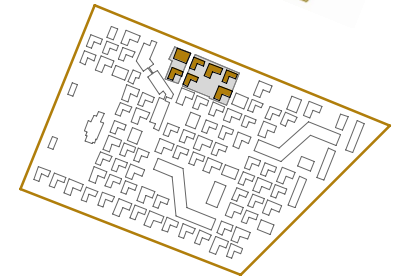
[www.wildgarten.wien](http://www.wildgarten.wien)

[www.aren.at](http://www.aren.at)

Ein Projekt der **ARE** AUSTRIAN REAL ESTATE

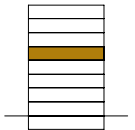
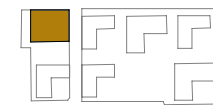


Hinweise: Die gärtnerische Gestaltung ist nur symbolisch dargestellt. Änderungen vorbehalten. Die Möblierung gilt nur als Möblierungsvorschlag und ist daher nicht Bestandteil des Lieferumfanges und Vertrages. Die Raum- und Wohnungsgrößen, sowie Raumhöhen sind ungefähre Werte und können sich noch geringfügig ändern. Baubliche Toleranzen sind zulässig. Sämtliche Maße und Maßangaben sind circa-Angaben und können sich noch ändern. Haustechnik und Elektrotechnikeinrichtungen, abgehängte Decken sowie Poterien sind nur nach Erfordernis dargestellt. Für die Anfertigung von Einbaumöbeln sind die Naturmaße zu nehmen. Änderungen während der Bauausführung - infolge Behördenauflagen, haustechnischer und konstruktiver Massnahmen - vorbehalten.



**WILDGARTEN** **Baufeld 5**

Wildgartenallee 23  
1120 Wien



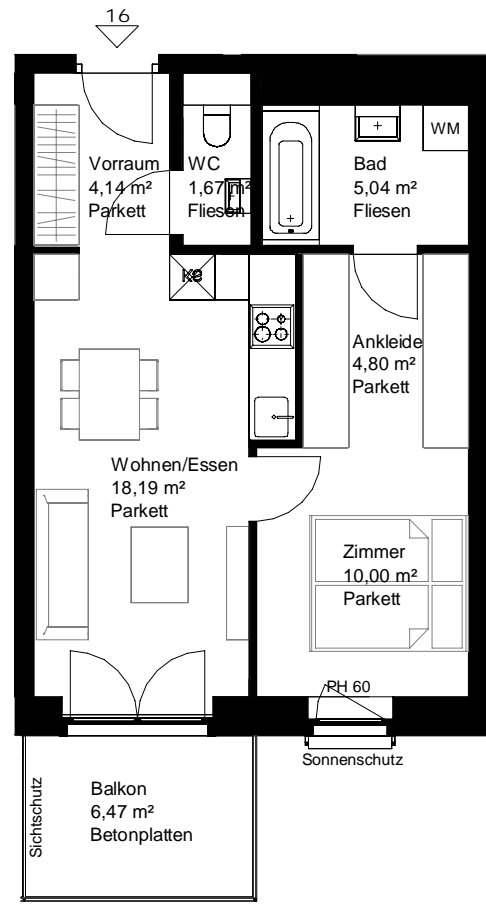
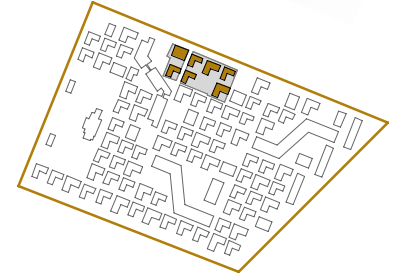
**Top 15** **4.OG**

Zimmeranzahl	<b>3</b>
Wohnungsfläche	<b>60,87 m²</b>
Balkonfläche	<b>7,28 m²</b>
Loggiafläche	
Terrassenfläche	
Gartenfläche	
Einlagerungsraum	<b>1,93 m²</b>
Raumhöhe	<b>2,56 m</b>
	Juni 2024

[www.wildgarten.wien](http://www.wildgarten.wien)

[www.aren.at](http://www.aren.at)

Ein Projekt der **ARE** AUSTRIAN REAL ESTATE



**WILDGARTEN** **Baufeld 5**

Wildgartenallee 23  
1120 Wien

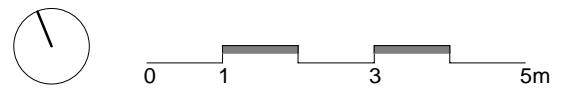


**Top 16** **4.OG**

Zimmeranzahl	<b>2</b>
Wohnungsfläche	<b>43,84 m<sup>2</sup></b>
Balkonfläche	<b>6,47 m<sup>2</sup></b>
Loggiafläche	
Terrassenfläche	
Gartenfläche	
Einlagerungsraum	<b>1,95 m<sup>2</sup></b>
Raumhöhe	<b>2,56 m</b>
	Juni 2024

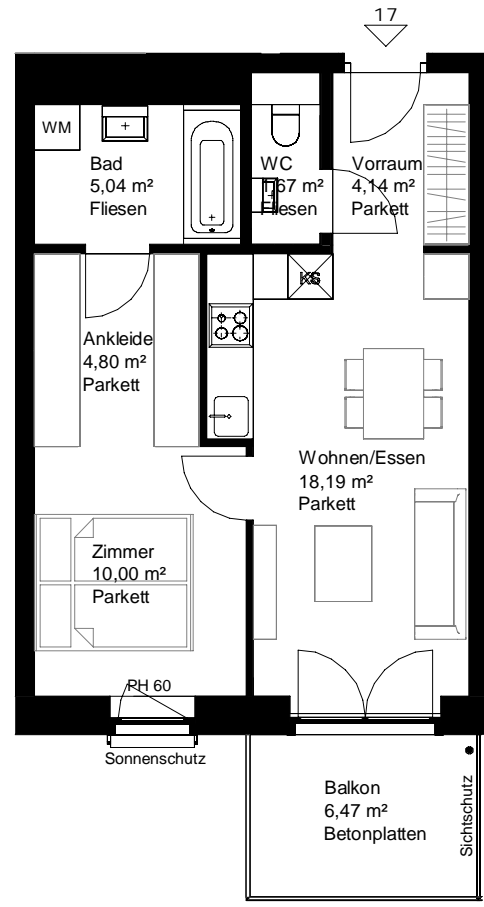
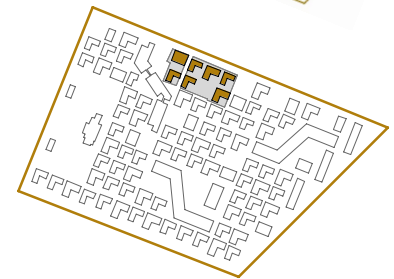
[www.wildgarten.wien](http://www.wildgarten.wien)

[www.aren.at](http://www.aren.at)



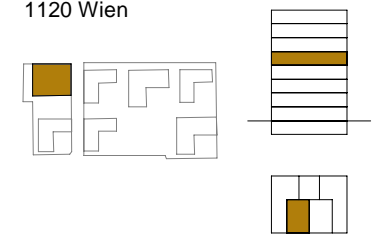
Hinweise: Die gärtnerische Gestaltung ist nur symbolisch dargestellt. Änderungen vorbehalten. Die Möblierung gilt nur als Möblierungsvorschlag und ist daher nicht Bestandteil des Lieferumfanges und Vertrages. Die Raum- und Wohnungsgrößen, sowie Raumhöhen sind ungefähre Werte und können sich noch geringfügig ändern. Bauübliche Toleranzen sind zulässig. Sämtliche Maße und Maßangaben sind circa-Angaben und können sich noch ändern. Haustechnik und Elektrotechnikeinrichtungen, abgehängte Decken sowie Poterien sind nur nach Erfordernis dargestellt. Für die Anfertigung von Einbaumöbeln sind die Naturmaße zu nehmen. Änderungen während der Bauausführung - infolge Behördenauflagen, haustechnischer und konstruktiver Massnahmen - vorbehalten.





**WILDGARTEN** **Baufeld 5**

Wildgartenallee 23  
1120 Wien



**Top 17** **4.OG**

Zimmeranzahl	<b>2</b>
Wohnungsfläche	<b>43,84 m²</b>
Balkonfläche	<b>6,47 m²</b>
Loggiafläche	
Terrassenfläche	
Gartenfläche	
Einlagerungsraum	<b>2,08 m²</b>
Raumhöhe	<b>2,56 m</b>
	Juni 2024

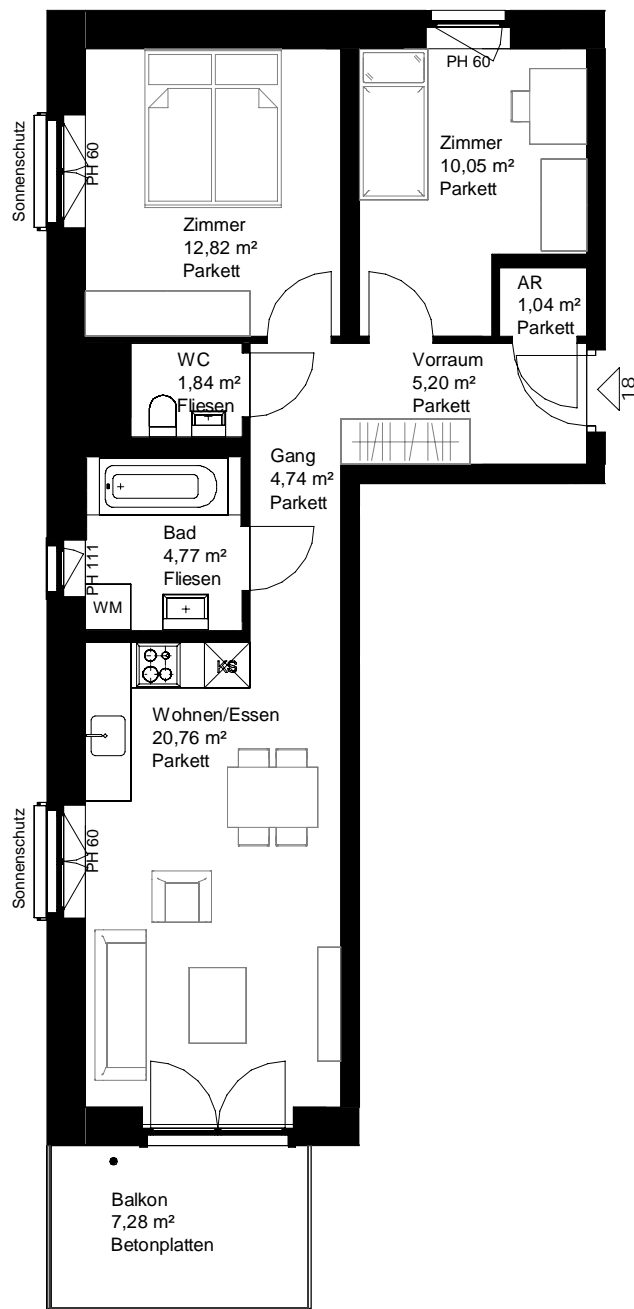
[www.wildgarten.wien](http://www.wildgarten.wien)

[www.aren.at](http://www.aren.at)



Hinweise: Die gärtnerische Gestaltung ist nur symbolisch dargestellt. Änderungen vorbehalten. Die Möblierung gilt nur als Möblierungsvorschlag und ist daher nicht Bestandteil des Lieferumfanges und Vertrages. Die Raum- und Wohnungsgrößen, sowie Raumhöhen sind ungefähre Werte und können sich noch geringfügig ändern. Bauübliche Toleranzen sind zulässig. Sämtliche Maße und Maßangaben sind circa-Angaben und können sich noch ändern. Haustechnik und Elektrotechnikeinrichtungen, abgehängte Decken sowie Poterien sind nur nach Erfordernis dargestellt. Für die Anfertigung von Einbaumöbeln sind die Naturmaße zu nehmen. Änderungen während der Bauausführung - infolge Behördenauflagen, haustechnischer und konstruktiver Massnahmen - vorbehalten.



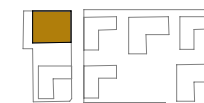


Hinweise: Die gärtnerische Gestaltung ist nur symbolisch dargestellt. Änderungen vorbehalten. Die Möblierung gilt nur als Möblierungsvorschlag und ist daher nicht Bestandteil des Lieferumfangs und Vertrages. Die Raum- und Wohnungsgrößen, sowie Raumhöhen sind ungefähre Werte und können sich noch geringfügig ändern. Bauübliche Toleranzen sind zulässig. Sämtliche Maße und Maßangaben sind circa-Angaben und können sich noch ändern. Haustechnik und Elektrotechnik-Einrichtungen, abgehängte Decken sowie Poterien sind nur nach Erfordernis dargestellt. Für die Anfertigung von Einbaumöbeln sind die Naturmaße zu nehmen. Änderungen während der Bauausführung - infolge Behördenauflagen, haustechnischer und konstruktiver Massnahmen - vorbehalten.



**WILDGARTEN** **Baufeld 5**

Wildgartenallee 23  
1120 Wien



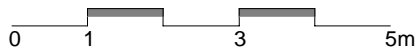
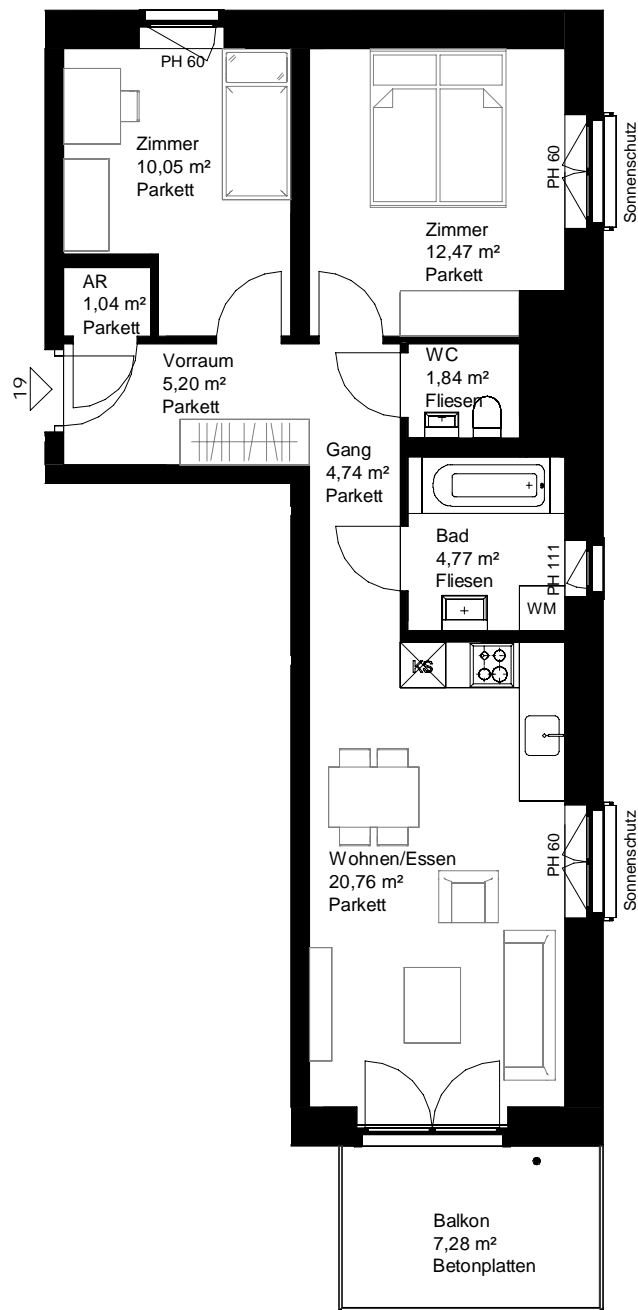
**Top 18** **4.OG**

Zimmeranzahl	<b>3</b>
Wohnungsfläche	<b>61,22 m²</b>
Balkonfläche	
Loggiafläche	
Terrassenfläche	<b>7,28 m²</b>
Gartenfläche	
Einlagerungsraum	<b>2,22 m²</b>
Raumhöhe	<b>2,56 m</b>
	Juni 2024

[www.wildgarten.wien](http://www.wildgarten.wien)

[www.aren.at](http://www.aren.at)

Ein Projekt der **ARE** AUSTRIAN REAL ESTATE

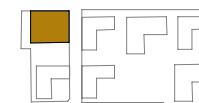


Hinweise: Die gärtnerische Gestaltung ist nur symbolisch dargestellt. Änderungen vorbehalten. Die Möblierung gilt nur als Möblierungsvorschlag und ist daher nicht Bestandteil des Lieferumfanges und Vertrages. Die Raum- und Wohnungsgrößen, sowie Raumhöhen sind ungefähre Werte und können sich noch geringfügig ändern. Baubliche Toleranzen sind zulässig. Sämtliche Maße und Maßangaben sind circa-Angaben und können sich noch ändern. Haustechnik und Elektrotechnik-Einrichtungen, abgehängte Decken sowie Poterien sind nur nach Erfordernis dargestellt. Für die Anfertigung von Einbaumöbeln sind die Naturmaße zu nehmen. Änderungen während der Bauausführung - infolge Behördenauflagen, haustechnischer und konstruktiver Massnahmen - vorbehalten.



**WILDGARTEN** **Baufeld 5**

Wildgartenallee 23  
1120 Wien



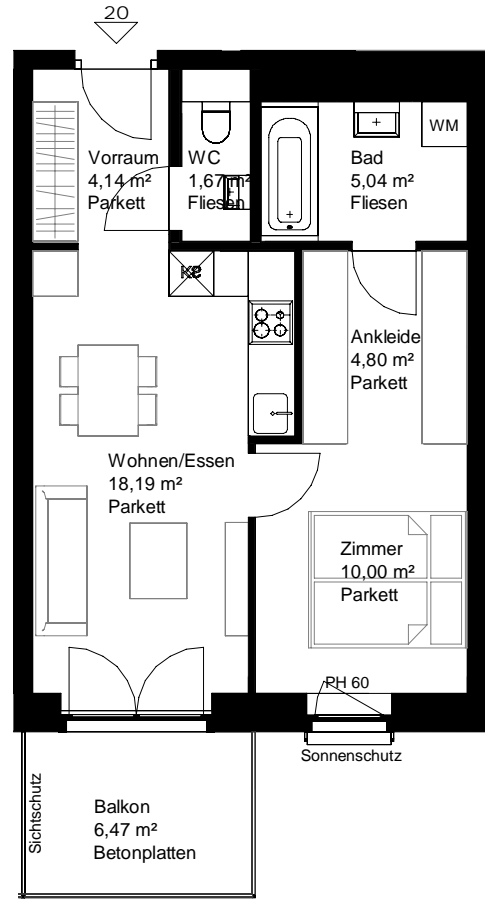
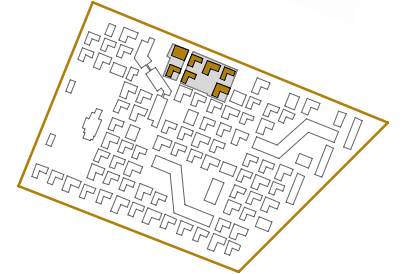
**Top 19** **5.OG**

Zimmeranzahl	<b>3</b>
Wohnungsfläche	<b>60,87 m²</b>
Balkonfläche	<b>7,28 m²</b>
Loggiafläche	
Terrassenfläche	
Gartenfläche	
Einlagerungsraum	<b>1,77 m²</b>
Raumhöhe	<b>2,56 m</b>
	Juni 2024

[www.wildgarten.wien](http://www.wildgarten.wien)

[www.aren.at](http://www.aren.at)

Ein Projekt der **ARE** AUSTRIAN REAL ESTATE



**WILDGARTEN** **Baufeld 5**

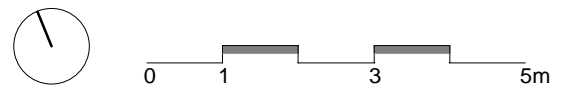
Wildgartenallee 23  
1120 Wien



**Top 20** **5.OG**

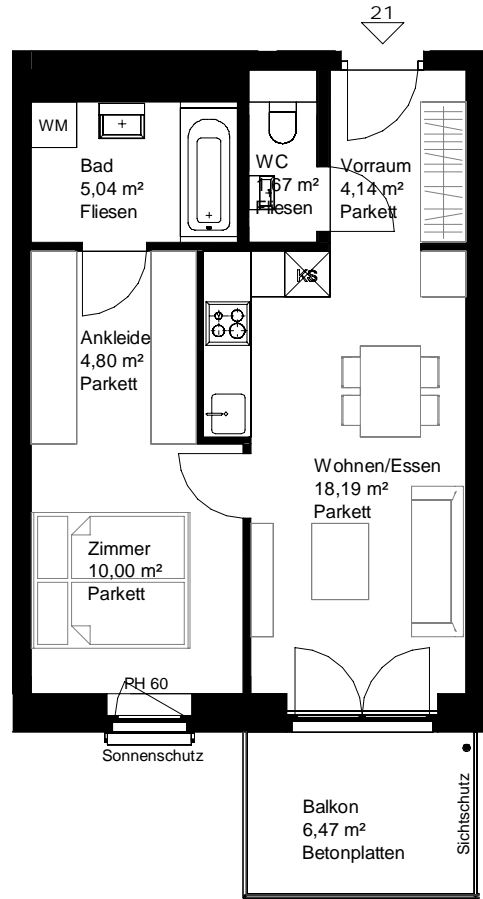
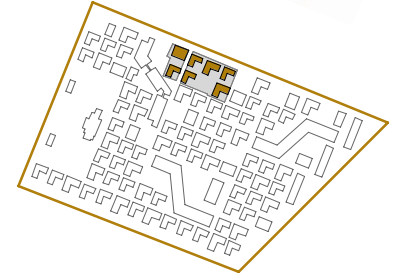
Zimmeranzahl	<b>2</b>
Wohnungsfläche	<b>43,84 m²</b>
Balkonfläche	<b>6,47 m²</b>
Loggiafläche	
Terrassenfläche	
Gartenfläche	
Einlagerungsraum	<b>1,77 m²</b>
Raumhöhe	<b>2,56 m</b>
	Juni 2024

[www.wildgarten.wien](http://www.wildgarten.wien)  
[www.aren.at](http://www.aren.at)



Hinweise: Die gärtnerische Gestaltung ist nur symbolisch dargestellt. Änderungen vorbehalten. Die Möblierung gilt nur als Möblierungsvorschlag und ist daher nicht Bestandteil des Lieferumfanges und Vertrages. Die Raum- und Wohnungsgrößen, sowie Raumhöhen sind ungefähre Werte und können sich noch geringfügig ändern. Bauübliche Toleranzen sind zulässig. Sämtliche Maße und Maßangaben sind circa-Angaben und können sich noch ändern. Haustechnik und Elektrotechnikrichtungen, abgehängte Decken sowie Poterien sind nur nach Erfordernis dargestellt. Für die Anfertigung von Einbaumöbeln sind die Naturmaße zu nehmen. Änderungen während der Bauausführung - infolge Behördenauflagen, haustechnischer und konstruktiver Massnahmen - vorbehalten.





**WILDGARTEN** **Baufeld 5**

Wildgartenallee 23  
1120 Wien

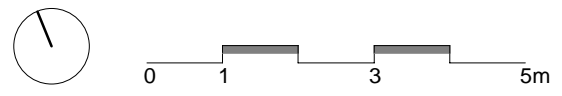


**Top 21** **5.OG**

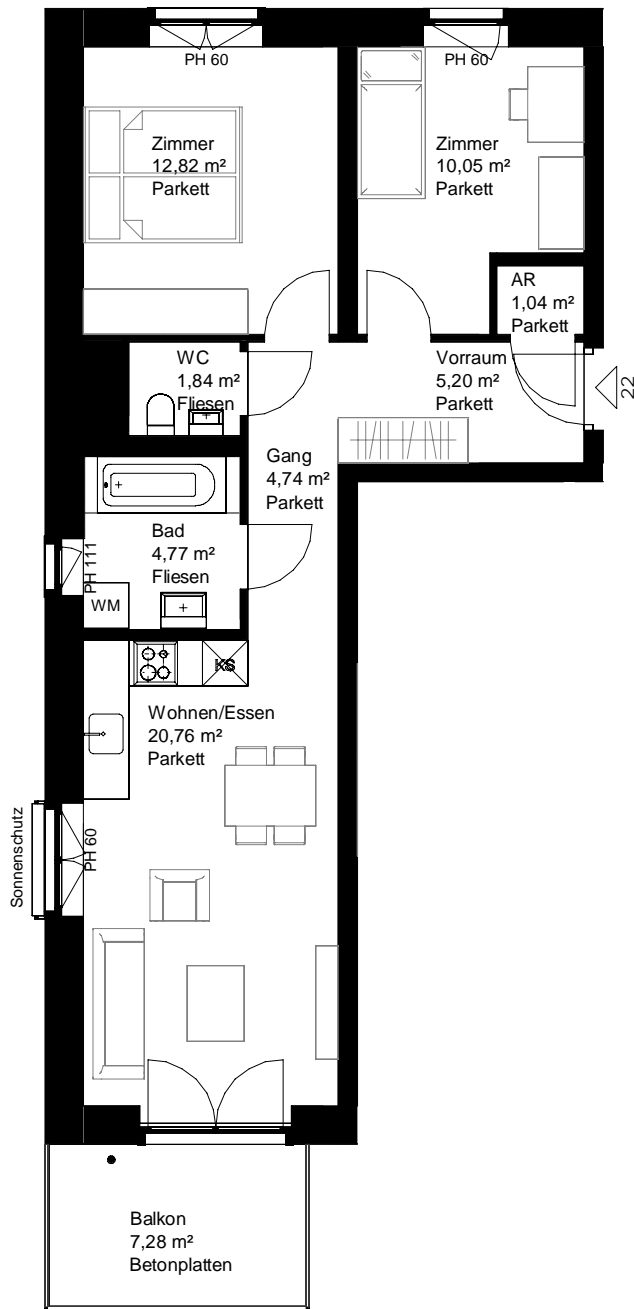
Zimmeranzahl	<b>2</b>
Wohnungsfläche	<b>43,84 m<sup>2</sup></b>
Balkonfläche	<b>6,47 m<sup>2</sup></b>
Loggiafläche	
Terrassenfläche	
Gartenfläche	
Einlagerungsraum	<b>2,05 m<sup>2</sup></b>
Raumhöhe	<b>2,56 m</b>
	Juni 2024

[www.wildgarten.wien](http://www.wildgarten.wien)

[www.aren.at](http://www.aren.at)



Hinweise: Die gärtnerische Gestaltung ist nur symbolisch dargestellt. Änderungen vorbehalten. Die Möblierung gilt nur als Möblierungsvorschlag und ist daher nicht Bestandteil des Lieferumfanges und Vertrages. Die Raum- und Wohnungsgrößen, sowie Raumhöhen sind ungefähre Werte und können sich noch geringfügig ändern. Baubliche Toleranzen sind zulässig. Sämtliche Maße und Maßangaben sind circa-Angaben und können sich noch ändern. Haustechnik und Elektrotechnikeinrichtungen, abgehängte Decken sowie Poterien sind nur nach Erfordernis dargestellt. Für die Anfertigung von Einbaumöbeln sind die Naturmaße zu nehmen. Änderungen während der Bauausführung - infolge Behördenauflagen, haustechnischer und konstruktiver Massnahmen - vorbehalten.

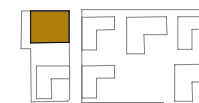


Hinweise: Die gärtnerische Gestaltung ist nur symbolisch dargestellt. Änderungen vorbehalten. Die Möblierung gilt nur als Möblierungsvorschlag und ist daher nicht Bestandteil des Lieferumfanges und Vertrages. Die Raum- und Wohnungsgrößen, sowie Raumhöhen sind ungefähre Werte und können sich noch geringfügig ändern. Baubliche Toleranzen sind zulässig. Sämtliche Maße und Maßangaben sind circa-Angaben und können sich noch ändern. Haustechnik und Elektrotechnikrichtungen, abgehängte Decken sowie Poterien sind nur nach Erfordernis dargestellt. Für die Anfertigung von Einbaumöbeln sind die Naturmaße zu nehmen. Änderungen während der Bauausführung - infolge Behördenauflagen, haustechnischer und konstruktiver Massnahmen - vorbehalten.



**WILDGARTEN** **Baufeld 5**

Wildgartenallee 23  
1120 Wien



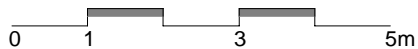
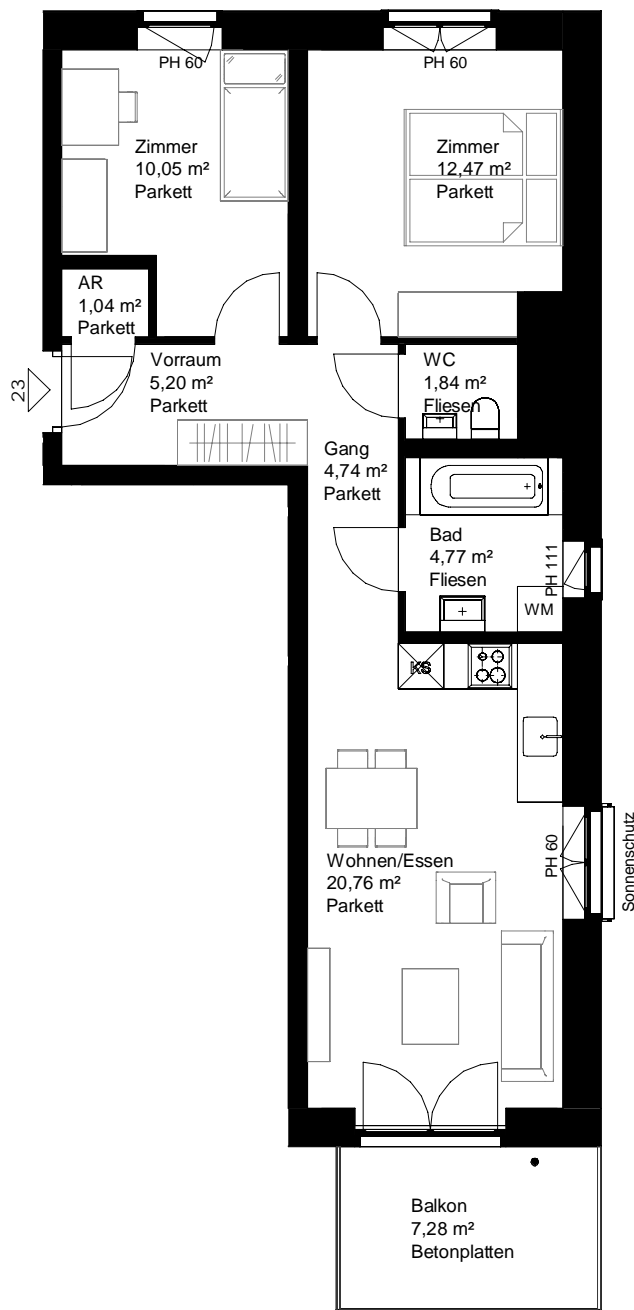
**Top 22** **5.OG**

Zimmeranzahl	<b>3</b>
Wohnungsfläche	<b>61,22 m²</b>
Balkonfläche	<b>7,28 m²</b>
Loggiafläche	
Terrassenfläche	
Gartenfläche	
Einlagerungsraum	<b>2,17 m²</b>
Raumhöhe	<b>2,56 m</b>
	Juni 2024

[www.wildgarten.wien](http://www.wildgarten.wien)

[www.aren.at](http://www.aren.at)

Ein Projekt der **ARE** AUSTRIAN REAL ESTATE

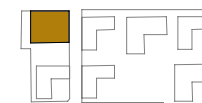


Hinweise: Die gärtnerische Gestaltung ist nur symbolisch dargestellt. Änderungen vorbehalten. Die Möblierung gilt nur als Möblierungsvorschlag und ist daher nicht Bestandteil des Lieferumfanges und Vertrages. Die Raum- und Wohnungsgrößen, sowie Raumhöhen sind ungefähre Werte und können sich noch geringfügig ändern. Baubliche Toleranzen sind zulässig. Sämtliche Maße und Maßangaben sind circa-Angaben und können sich noch ändern. Haustechnik und Elektrotechnikrichtungen, abgehängte Decken sowie Poterien sind nur nach Erfordernis dargestellt. Für die Anfertigung von Einbaumöbeln sind die Naturmaße zu nehmen. Änderungen während der Bauausführung - infolge Behördenauflagen, haustechnischer und konstruktiver Massnahmen - vorbehalten.



**WILDGARTEN** **Baufeld 5**

Wildgartenallee 23  
1120 Wien



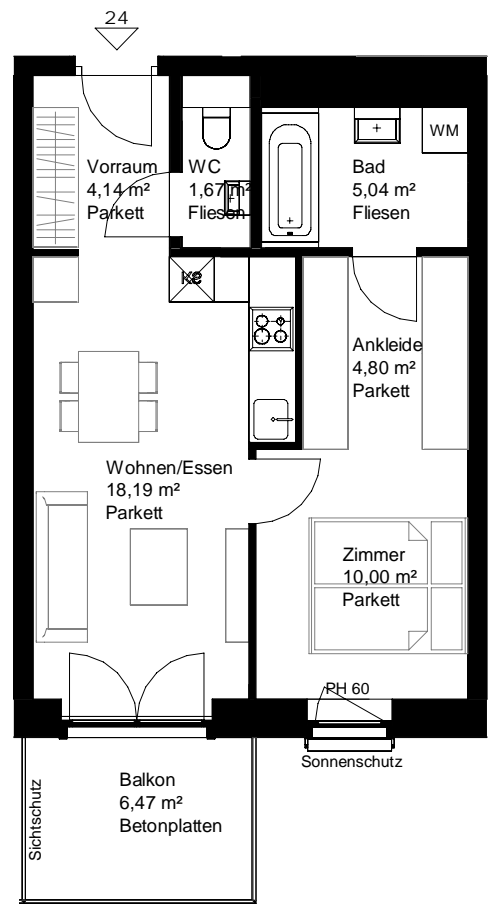
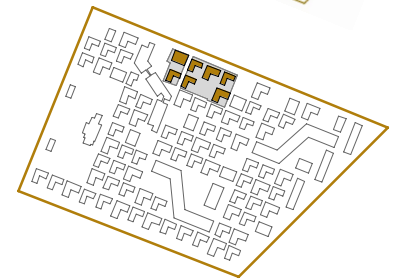
**Top 23** **6.OG**

Zimmeranzahl	<b>3</b>
Wohnungsfläche	<b>60,87 m²</b>
Balkonfläche	<b>7,28 m²</b>
Loggiafläche	
Terrassenfläche	
Gartenfläche	
Einlagerungsraum	<b>2,49 m²</b>
Raumhöhe	<b>2,56 m</b>
	Juni 2024

[www.wildgarten.wien](http://www.wildgarten.wien)

[www.aren.at](http://www.aren.at)

Ein Projekt der **ARE** AUSTRIAN REAL ESTATE



**WILDGARTEN** **Baufeld 5**

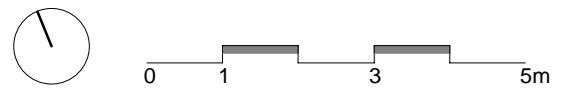
Wildgartenallee 23  
1120 Wien



**Top 24** **6.OG**

Zimmeranzahl	<b>2</b>
Wohnungsfläche	<b>43,84 m<sup>2</sup></b>
Balkonfläche	<b>6,47 m<sup>2</sup></b>
Loggiafläche	
Terrassenfläche	
Gartenfläche	
Einlagerungsraum	<b>2,48 m<sup>2</sup></b>
Raumhöhe	<b>2,56 m</b>
	Juni 2024

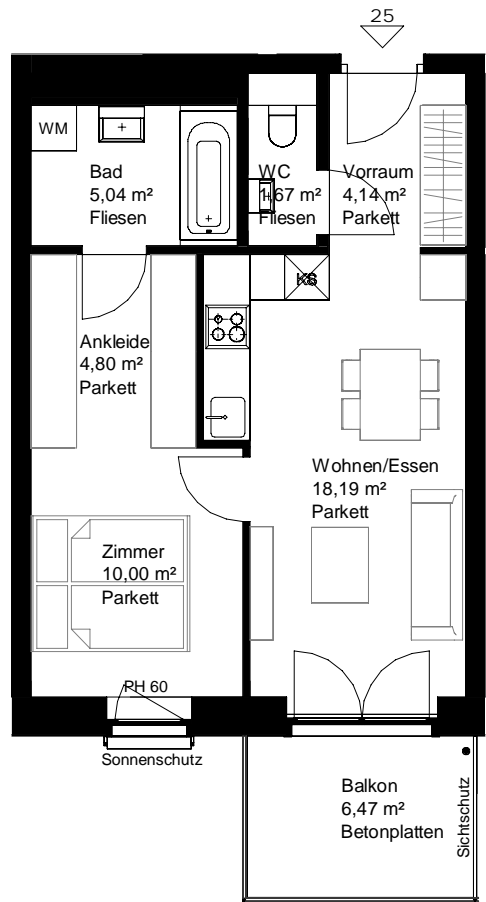
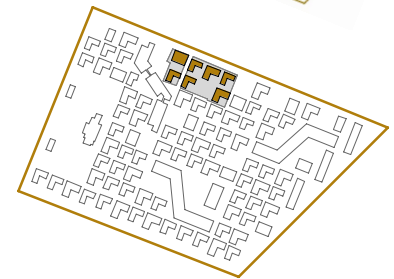
[www.wildgarten.wien](http://www.wildgarten.wien)  
[www.aren.at](http://www.aren.at)



Hinweise: Die gärtnerische Gestaltung ist nur symbolisch dargestellt. Änderungen vorbehalten. Die Möblierung gilt nur als Möblierungsvorschlag und ist daher nicht Bestandteil des Lieferumfanges und Vertrages. Die Raum- und Wohnungsgrößen, sowie Raumhöhen sind ungefähre Werte und können sich noch geringfügig ändern. Bauübliche Toleranzen sind zulässig. Sämtliche Maße und Maßangaben sind circa-Angaben und können sich noch ändern. Haustechnik und Elektrotechnik-Einrichtungen, abgehängte Decken sowie Poterien sind nur nach Erfordernis dargestellt. Für die Anfertigung von Einbaumöbeln sind die Naturmaße zu nehmen. Änderungen während der Bauausführung - infolge Behördenauflagen, haustechnischer und konstruktiver Massnahmen - vorbehalten.

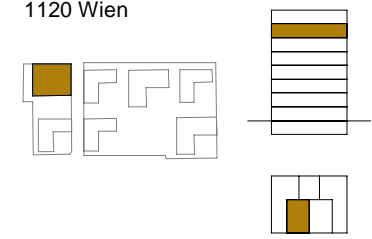






**WILDGARTEN** **Baufeld 5**

Wildgartenallee 23  
1120 Wien

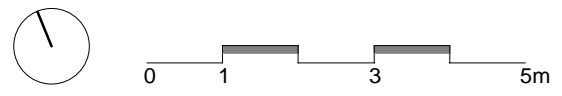


**Top 25** **6.OG**

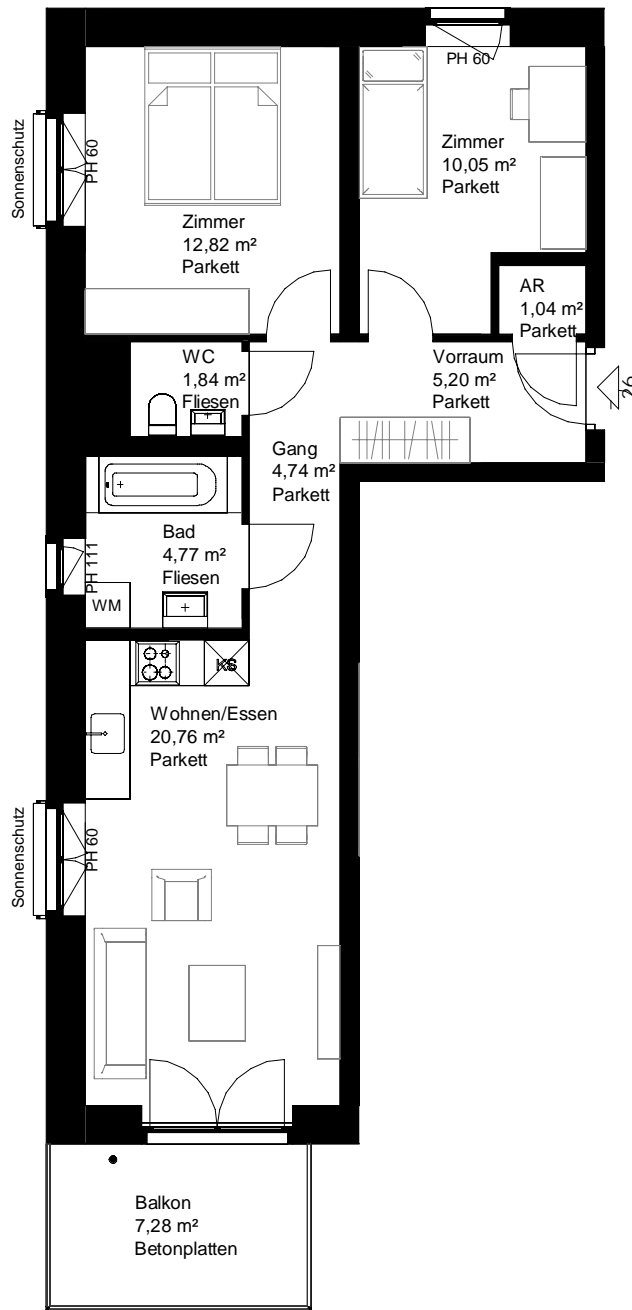
Zimmeranzahl	<b>2</b>
Wohnungsfläche	<b>43,84 m²</b>
Balkonfläche	<b>6,47 m²</b>
Loggiafläche	
Terrassenfläche	
Gartenfläche	
Einlagerungsraum	<b>2,48 m²</b>
Raumhöhe	<b>2,56 m</b>
	Juni 2024

[www.wildgarten.wien](http://www.wildgarten.wien)

[www.aren.at](http://www.aren.at)



Hinweise: Die gärtnerische Gestaltung ist nur symbolisch dargestellt. Änderungen vorbehalten. Die Möblierung gilt nur als Möblierungsvorschlag und ist daher nicht Bestandteil des Lieferumfanges und Vertrages. Die Raum- und Wohnungsgrößen, sowie Raumhöhen sind ungefähre Werte und können sich noch geringfügig ändern. Baubliche Toleranzen sind zulässig. Sämtliche Maße und Maßangaben sind circa-Angaben und können sich noch ändern. Haustechnik und Elektrotechnikrichtungen, abgehängte Decken sowie Poterien sind nur nach Erfordernis dargestellt. Für die Anfertigung von Einbaumöbeln sind die Naturmaße zu nehmen. Änderungen während der Bauausführung - infolge Behördenauflagen, haustechnischer und konstruktiver Massnahmen - vorbehalten.

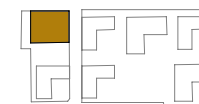


Hinweise: Die gärtnerische Gestaltung ist nur symbolisch dargestellt. Änderungen vorbehalten. Die Möblierung gilt nur als Möblierungsvorschlag und ist daher nicht Bestandteil des Lieferumfanges und Vertrages. Die Raum- und Wohnungsgrößen, sowie Raumhöhen sind ungefähre Werte und können sich noch geringfügig ändern. Baubliche Toleranzen sind zulässig. Sämtliche Maße und Maßangaben sind circa-Angaben und können sich noch ändern. Haustechnik und Elektrotechnik-Einrichtungen, abgehängte Decken sowie Poterien sind nur nach Erfordernis dargestellt. Für die Anfertigung von Einbaumöbeln sind die Naturmaße zu nehmen. Änderungen während der Bauausführung - infolge Behördenauflagen, haustechnischer und konstruktiver Massnahmen - vorbehalten.



**WILDGARTEN** **Baufeld 5**

Wildgartenallee 23  
1120 Wien



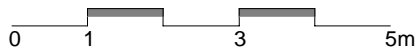
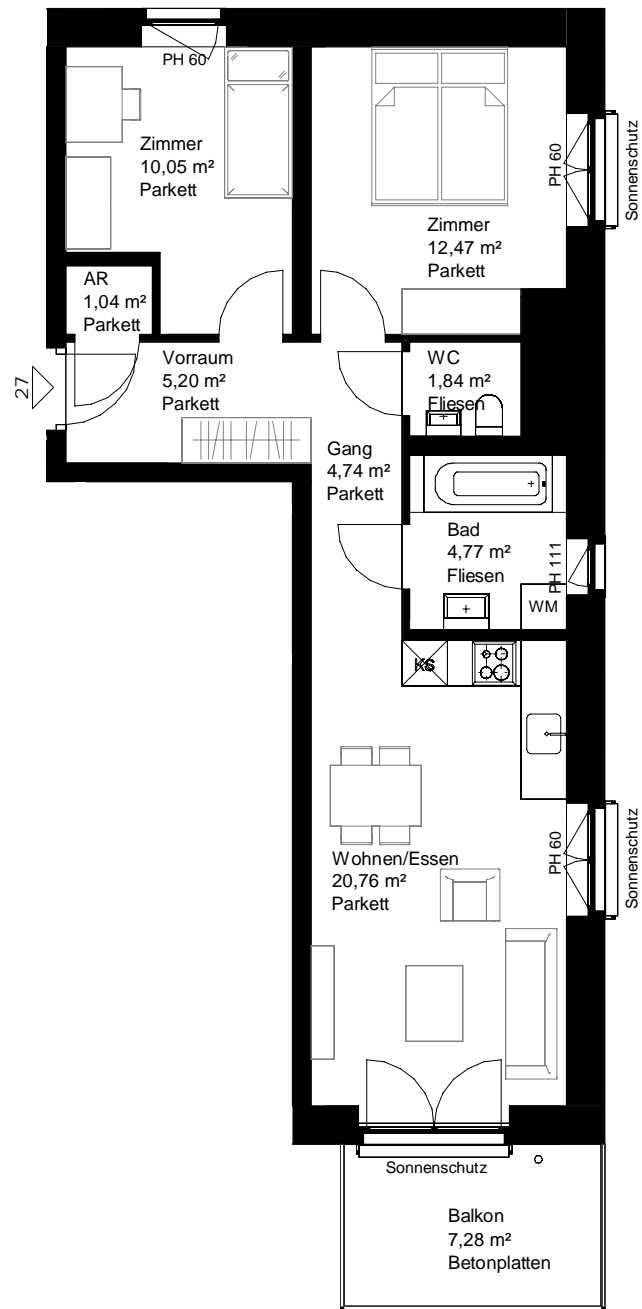
**Top 26** **6.OG**

Zimmeranzahl	<b>3</b>
Wohnungsfläche	<b>61,22 m²</b>
Balkonfläche	<b>7,28 m²</b>
Loggiafläche	
Terrassenfläche	
Gartenfläche	
Einlagerungsraum	<b>2,48 m²</b>
Raumhöhe	<b>2,56 m</b>
	Juni 2024

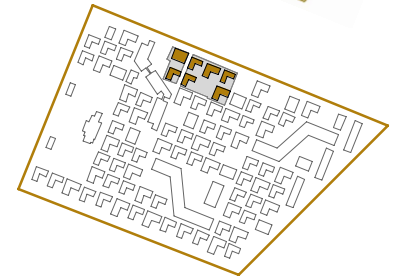
[www.wildgarten.wien](http://www.wildgarten.wien)

[www.aren.at](http://www.aren.at)

Ein Projekt der **ARE** AUSTRIAN REAL ESTATE

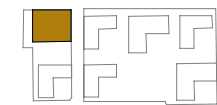


Hinweise: Die gärtnerische Gestaltung ist nur symbolisch dargestellt. Änderungen vorbehalten. Die Möblierung gilt nur als Möblierungsvorschlag und ist daher nicht Bestandteil des Lieferumfanges und Vertrages. Die Raum- und Wohnungsgrößen, sowie Raumhöhen sind ungefähre Werte und können sich noch geringfügig ändern. Baubliche Toleranzen sind zulässig. Sämtliche Maße und Maßangaben sind circa-Angaben und können sich noch ändern. Haustechnik und Elektrotechnik-Einrichtungen, abgehängte Decken sowie Poterien sind nur nach Erfordernis dargestellt. Für die Anfertigung von Einbaumöbeln sind die Naturmaße zu nehmen. Änderungen während der Bauausführung - infolge Behördenauflagen, haustechnischer und konstruktiver Massnahmen - vorbehalten.



**WILDGARTEN** **Baufeld 5**

Wildgartenallee 23  
1120 Wien



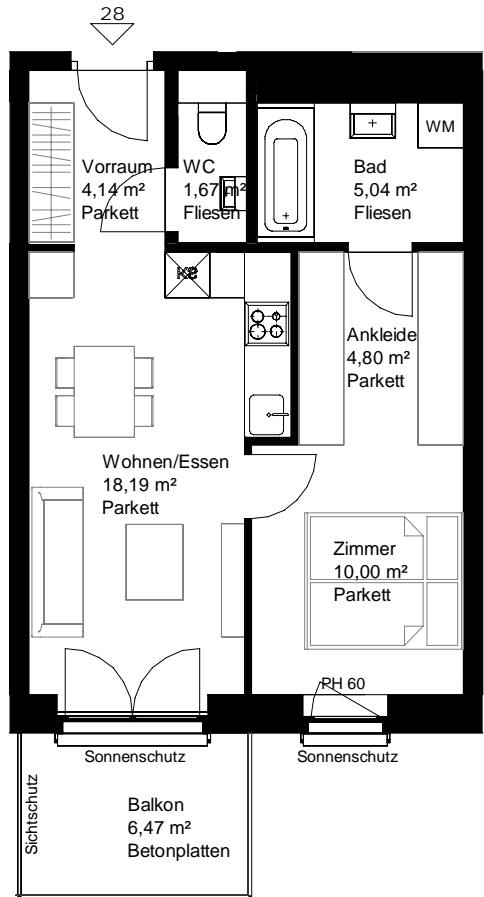
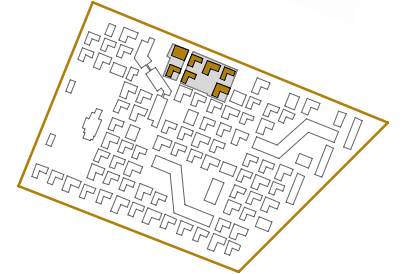
**Top 27** **7.OG**

Zimmeranzahl	<b>3</b>
Wohnungsfläche	<b>60,87 m<sup>2</sup></b>
Balkonfläche	<b>7,28 m<sup>2</sup></b>
Loggiafläche	
Terrassenfläche	
Gartenfläche	
Einlagerungsraum	<b>2,49 m<sup>2</sup></b>
Raumhöhe	<b>2,56 m</b>
	Juni 2024

[www.wildgarten.wien](http://www.wildgarten.wien)

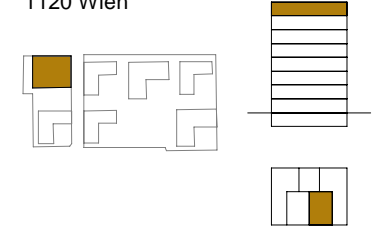
[www.aren.at](http://www.aren.at)

Ein Projekt der **ARE** AUSTRIAN REAL ESTATE



**WILDGARTEN** **Baufeld 5**

Wildgartenallee 23  
1120 Wien

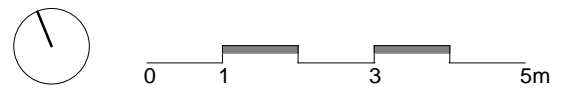


**Top 28** **7.OG**

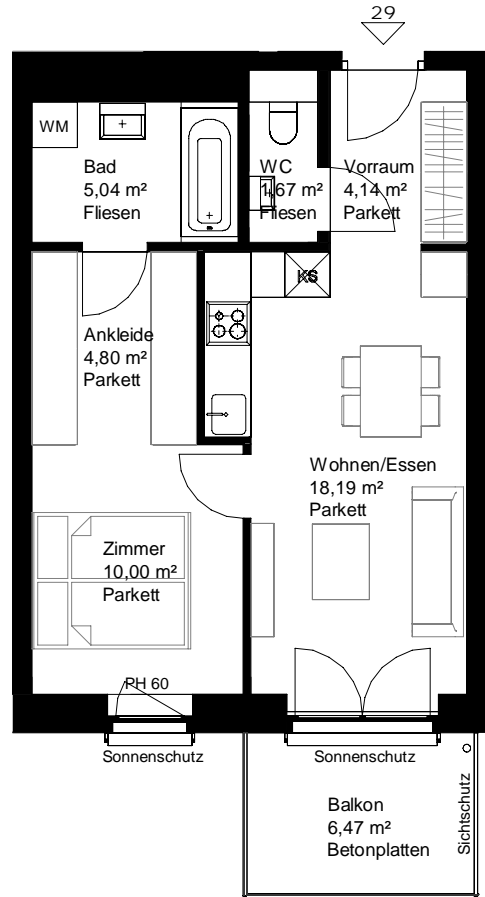
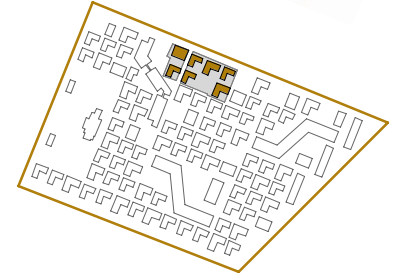
Zimmeranzahl	<b>2</b>
Wohnungsfläche	<b>43,84 m²</b>
Balkonfläche	<b>6,47 m²</b>
Loggiafläche	
Terrassenfläche	
Gartenfläche	
Einlagerungsraum	<b>2,48 m²</b>
Raumhöhe	<b>2,56 m</b>
	Juni 2024

[www.wildgarten.wien](http://www.wildgarten.wien)  
[www.aren.at](http://www.aren.at)

Ein Projekt der **ARE** AUSTRIAN REAL ESTATE

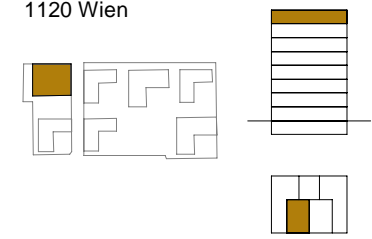


Hinweise: Die gärtnerische Gestaltung ist nur symbolisch dargestellt. Änderungen vorbehalten. Die Möblierung gilt nur als Möblierungsvorschlag und ist daher nicht Bestandteil des Lieferumfanges und Vertrages. Die Raum- und Wohnungsgrößen, sowie Raumhöhen sind ungefähre Werte und können sich noch geringfügig ändern. Bauübliche Toleranzen sind zulässig. Sämtliche Maße und Maßangaben sind circa-Angaben und können sich noch ändern. Haustechnik und Elektrotechnikeinrichtungen, abgehängte Decken sowie Poterien sind nur nach Erfordernis dargestellt. Für die Anfertigung von Einbaumöbeln sind die Naturmaße zu nehmen. Änderungen während der Bauausführung - infolge Behördenauflagen, haustechnischer und konstruktiver Massnahmen - vorbehalten.



**WILDGARTEN** **Baufeld 5**

Wildgartenallee 23  
1120 Wien



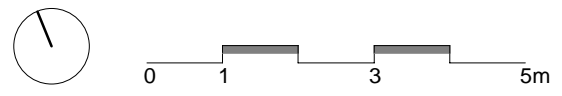
**Top 29** **7.OG**

Zimmeranzahl	<b>2</b>
Wohnungsfläche	<b>43,84 m²</b>
Balkonfläche	<b>6,47 m²</b>
Loggiafläche	
Terrassenfläche	
Gartenfläche	
Einlagerungsraum	<b>2,24 m²</b>
Raumhöhe	<b>2,56 m</b>
	Juni 2024

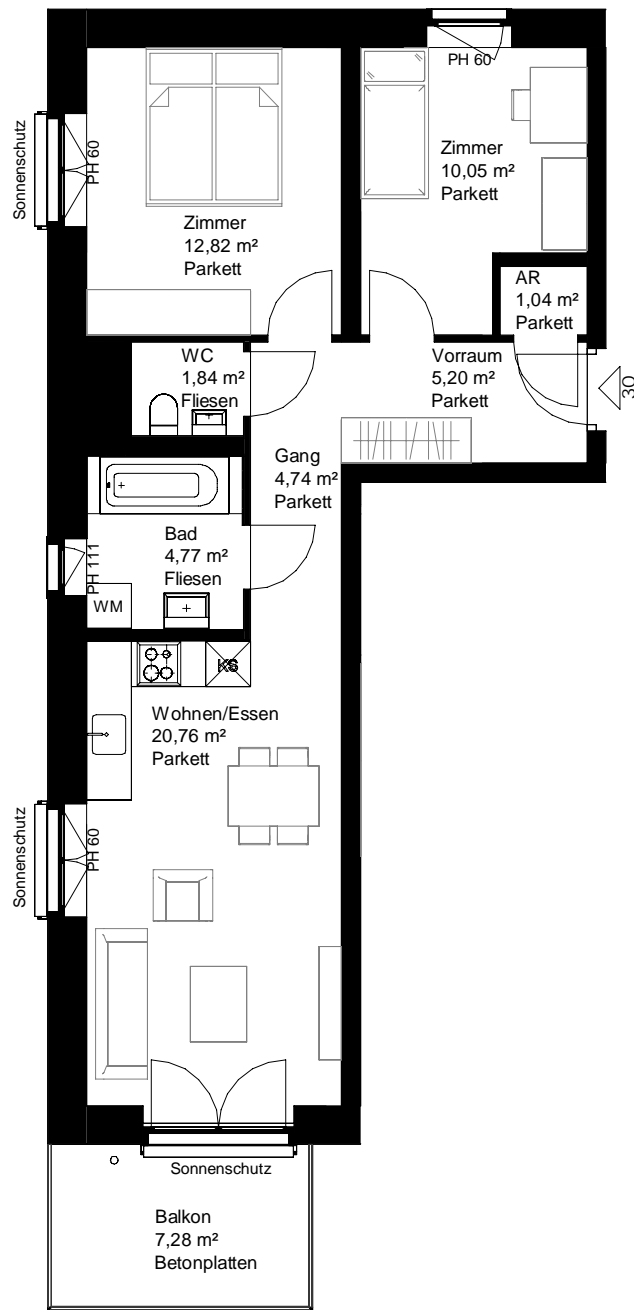
[www.wildgarten.wien](http://www.wildgarten.wien)

[www.aren.at](http://www.aren.at)

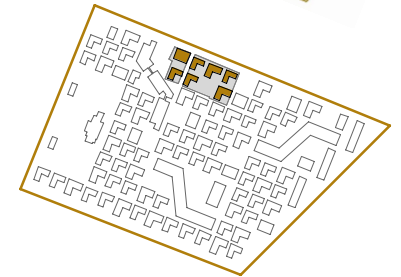
Ein Projekt der **ARE** AUSTRIAN REAL ESTATE



Hinweise: Die gärtnerische Gestaltung ist nur symbolisch dargestellt. Änderungen vorbehalten. Die Möblierung gilt nur als Möblierungsvorschlag und ist daher nicht Bestandteil des Lieferumfanges und Vertrages. Die Raum- und Wohnungsgrößen, sowie Raumhöhen sind ungefähre Werte und können sich noch geringfügig ändern. Baubliche Toleranzen sind zulässig. Sämtliche Maße und Maßangaben sind circa-Angaben und können sich noch ändern. Haustechnik und Elektrotechnikrichtungen, abgehängte Decken sowie Poterien sind nur nach Erfordernis dargestellt. Für die Anfertigung von Einbaumöbeln sind die Naturmaße zu nehmen. Änderungen während der Bauausführung - infolge Behördenauflagen, haustechnischer und konstruktiver Massnahmen - vorbehalten.

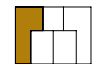
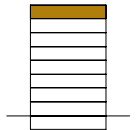
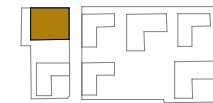


Hinweise: Die gärtnerische Gestaltung ist nur symbolisch dargestellt. Änderungen vorbehalten. Die Möblierung gilt nur als Möblierungsvorschlag und ist daher nicht Bestandteil des Lieferumfanges und Vertrages. Die Raum- und Wohnungsgrößen, sowie Raumhöhen sind ungefähre Werte und können sich noch geringfügig ändern. Baubliche Toleranzen sind zulässig. Sämtliche Maße und Maßangaben sind circa-Angaben und können sich noch ändern. Haustechnik und Elektrotechnikeinrichtungen, abgehängte Decken sowie Poterien sind nur nach Erfordernis dargestellt. Für die Anfertigung von Einbaumöbeln sind die Naturmaße zu nehmen. Änderungen während der Bauausführung - infolge Behördenauflagen, haustechnischer und konstruktiver Massnahmen - vorbehalten.



**WILDGARTEN** **Baufeld 5**

Wildgartenallee 23  
1120 Wien



**Top 30** **7.OG**

Zimmeranzahl	<b>3</b>
Wohnungsfläche	<b>61,22 m²</b>
Balkonfläche	<b>7,28 m²</b>
Loggiafläche	
Terrassenfläche	
Gartenfläche	
Einlagerungsraum	<b>2,24 m²</b>
Raumhöhe	<b>2,56 m</b>
	Juni 2024

[www.wildgarten.wien](http://www.wildgarten.wien)

[www.aren.at](http://www.aren.at)

Ein Projekt der **ARE** AUSTRIAN REAL ESTATE