



NATUR & AUSSICHT

AXAMS | OMES

TRAUMHAFT GRUNDSTÜCK MIT BAUBESCHEID

Das Grundstück ist in bester Sonnen- und Aussichtslage am Südhang in Omes / Axams gelegen. Die große Grundstücksfläche bietet vielfältige Nutzungsmöglichkeiten.

Es besteht ein rechtsgültiger Baubescheid für die Errichtung eines architektonisch hochwertigen und durchdachten Einfamilienhauses.



SYMBOLBILD

ECKDATEN

- Axams | Omes - Kristeneben 48
- Lage am Südhang
- Grundstück mit 1.273m² (davon 801m² Freiland)
- geringer Altbestand vorhanden
- Baubescheid für die Errichtung Einfamilienhaus
- Einreichplanung für Einfamilienhaus inkludiert
- geplante Nutzfläche von ca. 180m²
- Kaufpreis auf Anfrage

Wir freuen uns auf Ihre Anfrage, ein persönlicher Termin sowie eine Besichtigung vor Ort sind jederzeit möglich!

Bei erfolgreicher Vermittlung fällt eine Provision von netto 3% an.



+43 664 88446244



info@immoconcepta.at



IC Immo Concepta GmbH



Wilhelm-Greil-Straße 14,
6020 Innsbruck

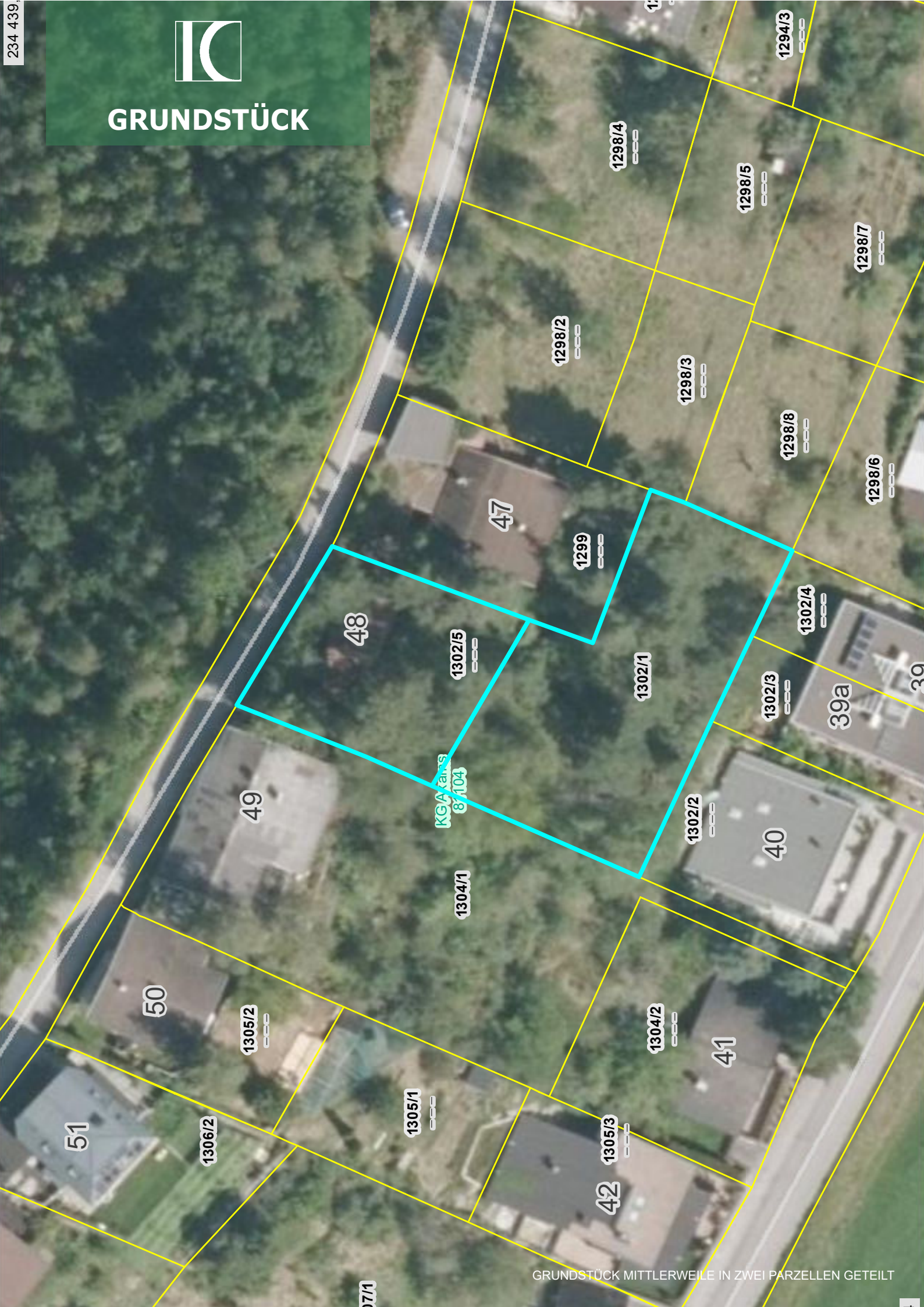


LUFTBILD





GRUNDSTÜCK

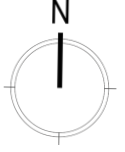


KGA falls
8/104

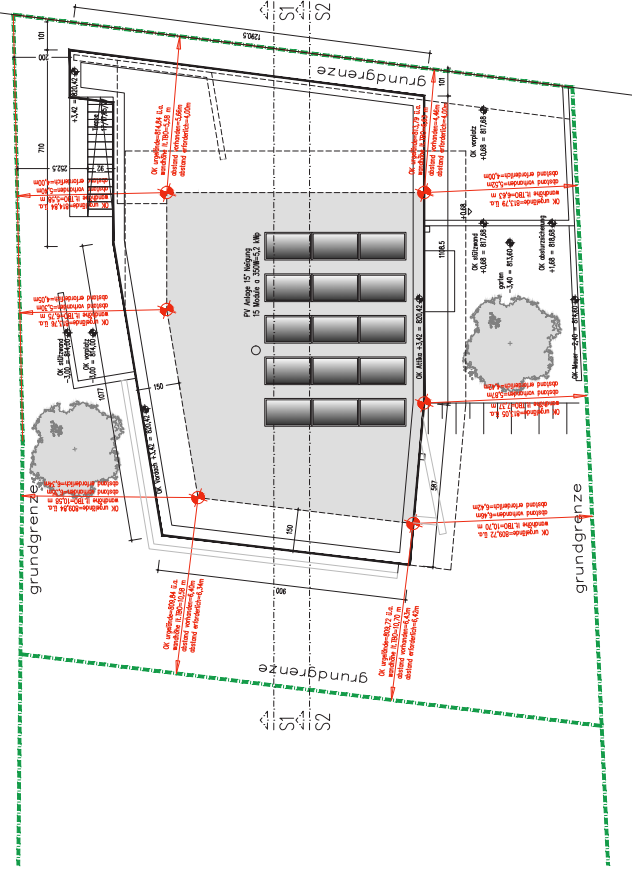
GRUNDSTÜCK MITTLERWEILE IN ZWEI PARZELLEN GETEILT



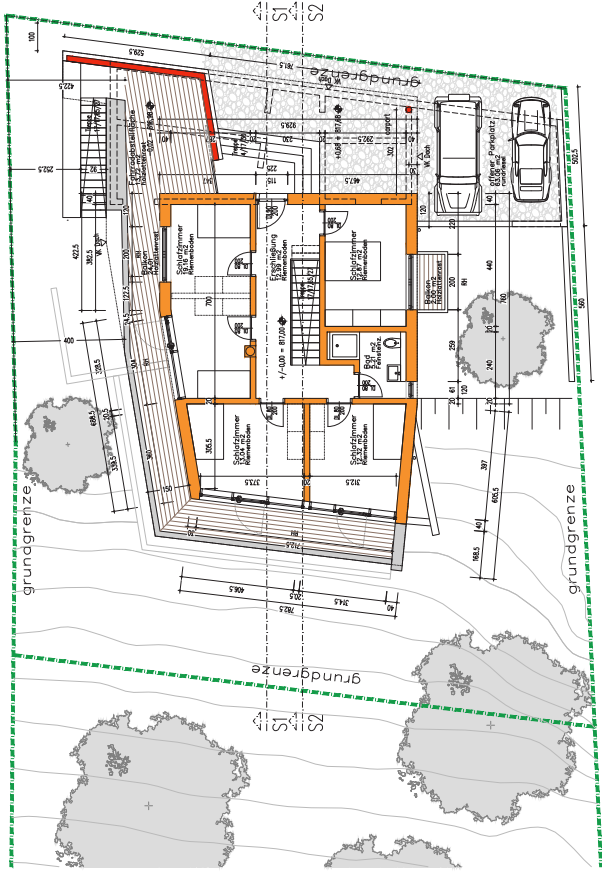
GRUNDRISSSE



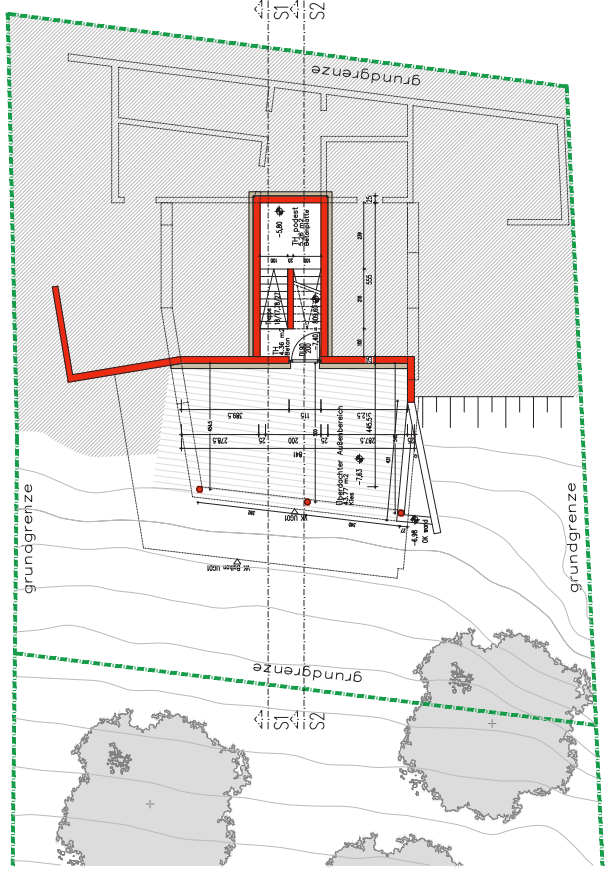
dachdraufsicht



erdgeschoss



untergeschoss 02



untergeschoss 01

