

TOP 01

Lage
Zimmer

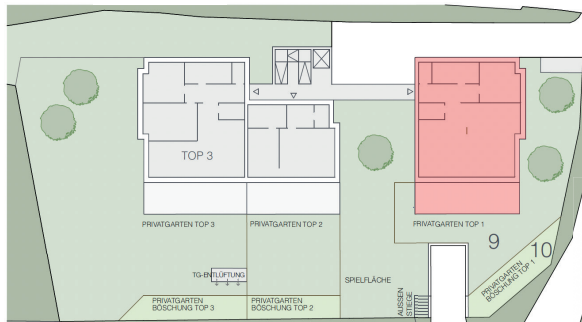
EG
2

1. VR	9,57
2. WC	2,13
3. Bad	9,14
4. Zimmer	14,57
5. Wohn-Essraum	49,42
6. Küche	13,91
7. AR	3,20
Wohnnutzfläche:	101,94 m²
8. Terrasse	30,50
	30,50 m²
9. Privatgarten TOP 01	132,17
	132,17 m²
10. Privatgarten Böschung TOP 01	30
	30,00 m²

SW = Sonderwunsch



ANSICHT SÜD



ÜBERSICHT GRUNDRISS EG



0 1m 2m 5m



Port Luv

Birkenallee 11, 9520 Sattendorf
Kärnten - Ossiacher See

DER EIGENE HAFEN. EIN ZUHAUSE.

Heimkommen nach Sattendorf

Die geplante Wohnanlage mit 11 Wohneinheiten samt Tiefgarage befindet sich im Ortskern von Sattendorf: Am Ufer des Ossiacher Sees, die Berge zum Greifen nah, der Wind auf unserer Seite. Seeblick. Tag für Tag.

DIE ARCHITEKTUR

Inspiziert vom Rundherum

Zwei abgesetzte Baukörper verleihen dem Bauobjekt ausreichend Luftraum, in dem man übrigens den herabfallenden Wind der Gerlitze spüren kann. Die leichte Brise verleiht den durchdachten Grundrissen des Gebäudes beschwingte Züge. Den natürlichen Rohstoff Holz an der Außenfassade riecht man. Die Kombination aus Satteldach- und Flachdachkonstruktion rundet die Gesamtwirkung der Wohnanlage ab - angelehnt an die benachbarten Fischerhäuschen.

Dieser Plan ist zum Anfertigen von Einbaumöbeln nicht geeignet. Statische, konstruktive, haustechnische und bauphysikalische Details sind nicht Planinhalt. Druckfehler sowie Irrtümer und baulich bedingte Änderungen vorbehalten. Planänderungen auf Grund behördlicher Vorgaben vorbehalten. Der Ausbau erfolgt laut Bau- und Ausstattungsbeschreibung, die dargestellten strichlierten Möblierungen und Ausstattungsgegenstände sind nicht Bestandteil des Lieferumfanges und dient lediglich als Einrichtungsvorschlag. Maß-, und Wohnnutzflächentoleranz $\pm 3\%$. Die Wohnnutzfläche kann sich in Bezug auf Statik-, Elektro-, und HKLS-Einbauten geringfügig ändern.

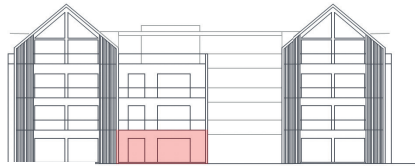
ellersdorfer
Wir bauen das Morgen.
www.mc-ellersdorfer.at

TOP 02

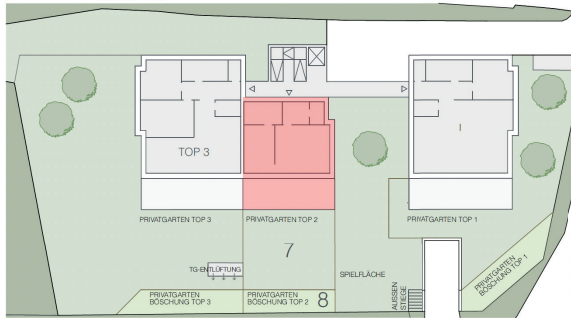
Lage EG
Zimmer 2

1. VR	5,43
2. Bad	7,46
4. Zimmer	14,33
5. Wohn-Essraum	25,46
6. WC	2,52
Wohnnutzfläche:	55,20 m²
8. Terrasse	26,96
	26,96 m²
9. Privatgarten TOP 02	71,72
	71,72 m²
10. Privatgarten Böschung TOP 02	20,31
	20,31 m²

SW = Sonderwunsch



ANSICHT SÜD



ÜBERSICHT GRUNDRISS EG



Port Luv

Birkenallee 11, 9520 Sattendorf
Kärnten - Ossiacher See

DER EIGENE HAFEN. EIN ZUHAUSE.

Heimkommen nach Sattendorf

Die geplante Wohnanlage mit 11 Wohneinheiten samt Tiefgarage befindet sich im Ortskern von Sattendorf: Am Ufer des Ossiacher Sees, die Berge zum Greifen nah, der Wind auf unserer Seite. Seeblick. Tag für Tag.

DIE ARCHITEKTUR

Inspiziert vom Rundherum

Zwei abgesetzte Baukörper verleihen dem Bauobjekt ausreichend Luftraum, in dem man übrigens den herabfallenden Wind der Gerlitze spüren kann. Die leichte Brise verleiht den durchdachten Grundrissen des Gebäudes beschwingte Züge. Den natürlichen Rohstoff Holz an der Außenfassade riecht man. Die Kombination aus Satteldach- und Flachdachkonstruktion rundet die Gesamtwirkung der Wohnanlage ab – angelehnt an die benachbarten Fischerhäuschen.

Dieser Plan ist zum Anfertigen von Einbaumöbeln nicht geeignet. Statische, konstruktive, haustechnische und bauphysikalische Details sind nicht Planinhalt. Druckfehler sowie Irrtümer und baulich bedingte Änderungen vorbehalten. Planänderungen auf Grund behördlicher Vorgaben vorbehalten. Der Ausbau erfolgt laut Bau-, und Ausstattungsbeschreibung, die dargestellten strichlierten Möblierungen und Ausstattungsgegenstände sind nicht Bestandteil des Lieferumfanges und dient lediglich als Einrichtungsvorschlag. Maß-, und Wohnnutzflächentoleranz $\pm 3\%$. Die Wohnnutzfläche kann sich in Bezug auf Statik-, Elektro-, und HKLS-Einbauten geringfügig ändern.


ellersdorfer
Wir bauen das Morgen.
www.mc-ellersdorfer.at

TOP 03

Lage EG
Zimmer 3

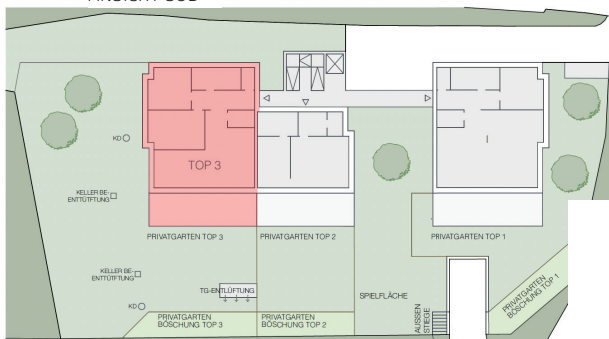
1. VR	9,56
2. WC	2,13
3. Bad	9,15
4. Zimmer 1	15,58
5. Zimmer 2	17,85
6. Wohn-Essraum	30,39
7. Küche	14,02
8. AR	3,20

Wohnnutzfläche: 100,88 m²
9. Terrasse 30,07
30,7 m²

SW = Sonderwunsch



ANSICHT SÜD



ÜBERSICHT GRUNDRISS EG



0 1m 2m 5m



Port Luv

Birkenallee 11, 9520 Sattendorf
Kärnten - Ossiacher See

DER EIGENE HAFEN. EIN ZUHAUSE.

Heimkommen nach Sattendorf

Die geplante Wohnanlage mit 11 Wohneinheiten samt Tiefgarage befindet sich im Ortskern von Sattendorf: Am Ufer des Ossiacher Sees, die Berge zum Greifen nah, der Wind auf unserer Seite. Seeblick. Tag für Tag.

DIE ARCHITEKTUR

Inspiziert vom Rundherum

Zwei abgesetzte Baukörper verleihen dem Bauobjekt ausreichend Luftraum, in dem man übrigens den herabfallenden Wind der Gerlitze spüren kann. Die leichte Brise verleiht den durchdachten Grundrissen des Gebäudes beschwingte Züge. Den natürlichen Rohstoff Holz an der Außenfassade riecht man. Die Kombination aus Satteldach- und Flachdachkonstruktion rundet die Gesamtwirkung der Wohnanlage ab – angelehnt an die benachbarten Fischerhäuschen.

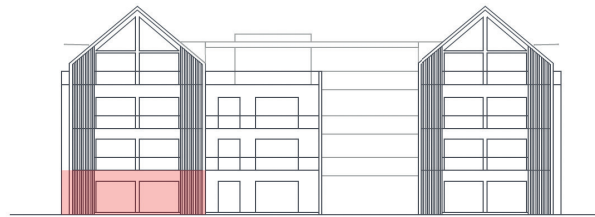
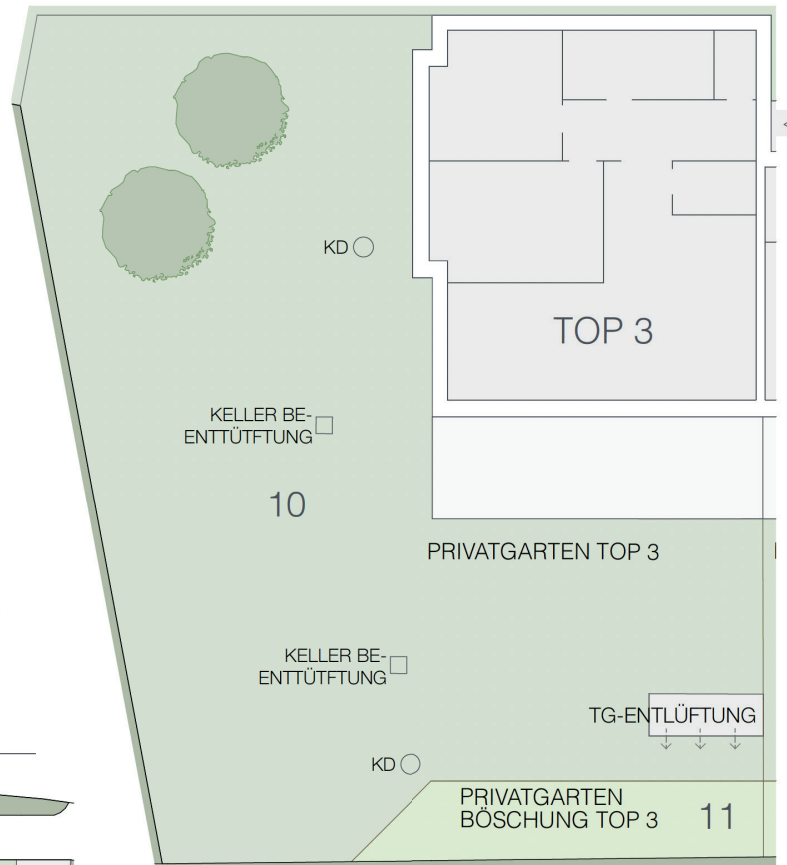
Dieser Plan ist zum Anfertigen von Einbaumöbeln nicht geeignet. Statische, konstruktive, haustechnische und bauphysikalische Details sind nicht Planinhalt. Druckfehler sowie Irrtümer und baulich bedingte Änderungen vorbehalten. Planänderungen auf Grund behördlicher Vorgaben vorbehalten. Der Ausbau erfolgt laut Bau- und Ausstattungsbeschreibung, die dargestellten strichlierten Möblierungen und Ausstattungsgegenstände sind nicht Bestandteil des Lieferumfanges und dient lediglich als Einrichtungs-vorschlag. Maß-, und Wohnnutzflächentoleranz \pm 3%. Die Wohnnutzfläche kann sich in Bezug auf Statik-, Elektro-, und HKLS-Einbauten geringfügig ändern.

ellersdorfer
Wir bauen das Morgen.
www.mc-ellersdorfer.at

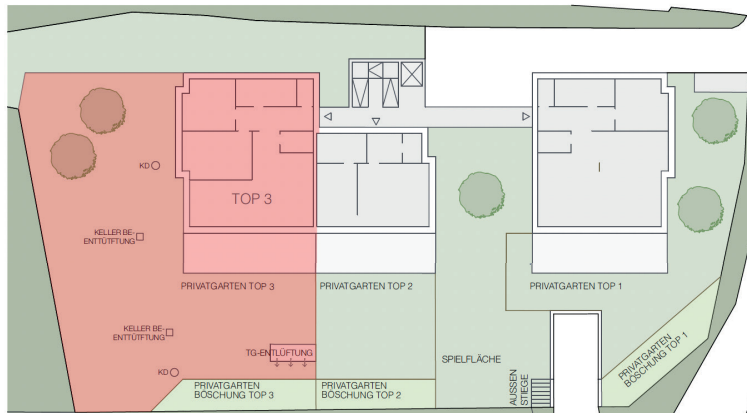
PRIVATGARTEN TOP 03

10. Privatgarten TOP 03	344,42
	344,42 m²
11. Privatgarten Böschung TOP 03	26,58
	26,58 m²

SW = Sonderwunsch



ANSICHT SÜD



ÜBERSICHT GRUNDRISS EG

0 1m 2m 5m



Port
Luv

Birkenallee 11, 9520 Sattendorf
Kärnten - Ossiacher See

DER EIGENE HAFEN. EIN ZUHAUSE.

Heimkommen nach Sattendorf

Die geplante Wohnanlage mit 11 Wohneinheiten samt Tiefgarage befindet sich im Ortskern von Sattendorf: Am Ufer des Ossiacher Sees, die Berge zum Greifen nah, der Wind auf unserer Seite. Seeblick. Tag für Tag.

DIE ARCHITEKTUR

Inspiriert vom Rundherum

Zwei abgesetzte Baukörper verleihen dem Bauobjekt ausreichend Luftraum, in dem man übrigens den herabfallenden Wind der Gerlitze spüren kann. Die leichte Brise verleiht den durchdachten Grundrissen des Gebäudes beschwingte Züge. Den natürlichen Rohstoff Holz an der Außenfassade riecht man. Die Kombination aus Satteldach- und Flachdachkonstruktion rundet die Gesamtwirkung der Wohnanlage ab – angelehnt an die benachbarten Fischerhäuschen.

Dieser Plan ist zum Anfertigen von Einbaumöbeln nicht geeignet. Statische, konstruktive, haustechnische und bauphysikalische Details sind nicht Planinhalt. Druckfehler sowie Irrtümer und baulich bedingte Änderungen vorbehalten. Planänderungen auf Grund behördlicher Vorgaben vorbehalten. Der Ausbau erfolgt laut Bau-, und Ausstattungsbeschreibung, die dargestellten strichlierten Möblierungen und Ausstattungsgegenstände sind nicht Bestandteil des Lieferumfanges und dient lediglich als Einrichtungsvorschlag. Maß-, und Wohnnutzflächentoleranz $\pm 3\%$. Die Wohnnutzfläche kann sich in Bezug auf Statik-, Elektro-, und HKLS-Einbauten geringfügig ändern.

ellersdorfer
Wir bauen das Morgen.
www.mc-ellersdorfer.at

TOP 04

Lage 10G
Zimmer 3

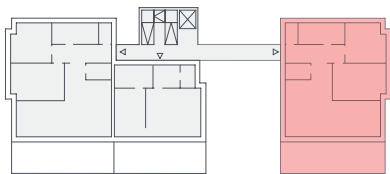
- | | |
|-----------------|-------|
| 1. VR | 12,89 |
| 2. WC | 2,13 |
| 3. Bad | 9,14 |
| 4. Zimmer 1 | 14,57 |
| 5. Zimmer 2 | 10,10 |
| 6. SR | 4,64 |
| 7. Wohn-Essraum | 33,39 |
| 8. Küche | 11,08 |
| 9. AR | 3,20 |

Wohnnutzfläche: 101,14 m²
10. Terrasse 30,50
30,50 m²

SW = Sonderwunsch



ANSICHT SÜD



ÜBERSICHT GRUNDRISS 1. OG



0 1m 2m 5m



Port Luv

Birkenallee 11, 9520 Sattendorf
Kärnten - Ossiacher See

DER EIGENE HAFEN. EIN ZUHAUSE.

Heimkommen nach Sattendorf

Die geplante Wohnanlage mit 11 Wohneinheiten samt Tiefgarage befindet sich im Ortskern von Sattendorf: Am Ufer des Ossiacher Sees, die Berge zum Greifen nah, der Wind auf unserer Seite. Seeblick. Tag für Tag.

DIE ARCHITEKTUR

Inspiziert vom Rundherum

Zwei abgesetzte Baukörper verleihen dem Bauobjekt ausreichend Luftraum, in dem man übrigens den herabfallenden Wind der Gerlitze spüren kann. Die leichte Brise verleiht den durchdachten Grundrissen des Gebäudes beschwingte Züge. Den natürlichen Rohstoff Holz an der Außenfassade riecht man. Die Kombination aus Satteldach- und Flachdachkonstruktion rundet die Gesamtwirkung der Wohnanlage ab – angelehnt an die benachbarten Fischerhäuschen.

Dieser Plan ist zum Anfertigen von Einbaumöbeln nicht geeignet. Statische, konstruktive, haustechnische und bauphysikalische Details sind nicht Planinhalt. Druckfehler sowie Irrtümer und baulich bedingte Änderungen vorbehalten. Planänderungen auf Grund behördlicher Vorgaben vorbehalten. Der Ausbau erfolgt laut Bau- und Ausstattungsbeschreibung, die dargestellten strichlierten Möblierungen und Ausstattungsgegenstände sind nicht Bestandteil des Lieferumfanges und dient lediglich als Einrichtungsvorschlag. Maß-, und Wohnnutzflächentoleranz ± 3%. Die Wohnnutzfläche kann sich in Bezug auf Statik-, Elektro-, und HKLS-Einbauten geringfügig ändern.

ellersdorfer
Wir bauen das Morgen.
www.mc-ellersdorfer.at

TOP 05

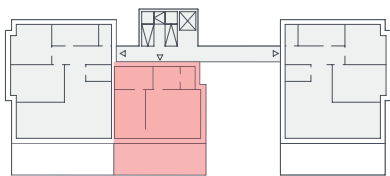
Lage 10G
Zimmer 2

1. VR	5,43
2. Bad	7,46
3. Zimmer	14,33
4. Wohn-Essraum	25,46
5. WC	2,52
Wohnnutzfläche:	55,20 m²
6. Terrasse	26,97
	26,97 m²

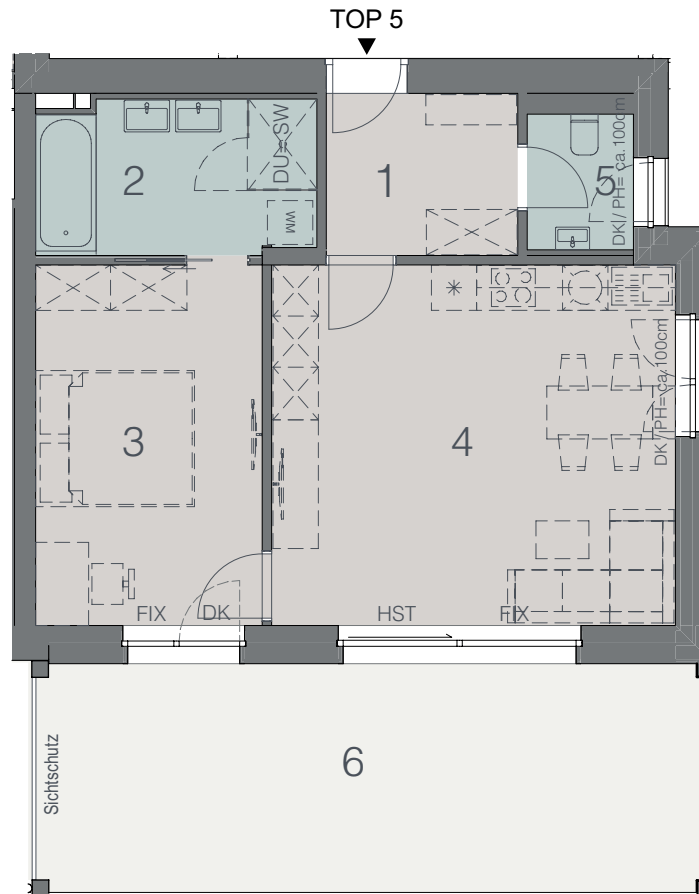
SW = Sonderwunsch



ANSICHT SÜD



ÜBERSICHT GRUNDRISS 1. OG



0 1m 2m 5m



Port Luv

Birkenallee 11, 9520 Sattendorf
Kärnten - Ossiacher See

DER EIGENE HAFEN. EIN ZUHAUSE.

Heimkommen nach Sattendorf

Die geplante Wohnanlage mit 11 Wohneinheiten samt Tiefgarage befindet sich im Ortskern von Sattendorf: Am Ufer des Ossiacher Sees, die Berge zum Greifen nah, der Wind auf unserer Seite. Seeblick. Tag für Tag.

DIE ARCHITEKTUR

Inspiziert vom Rundherum

Zwei abgesetzte Baukörper verleihen dem Bauobjekt ausreichend Luftraum, in dem man übrigens den herabfallenden Wind der Gerlitze spüren kann. Die leichte Brise verleiht den durchdachten Grundrissen des Gebäudes beschwingte Züge. Den natürlichen Rohstoff Holz an der Außenfassade riecht man. Die Kombination aus Satteldach- und Flachdachkonstruktion rundet die Gesamtwirkung der Wohnanlage ab – angelehnt an die benachbarten Fischerhäuschen.

Dieser Plan ist zum Anfertigen von Einbaumöbeln nicht geeignet. Statische, konstruktive, haustechnische und bauphysikalische Details sind nicht Planinhalt. Druckfehler sowie Irrtümer und baulich bedingte Änderungen vorbehalten. Planänderungen auf Grund behördlicher Vorgaben vorbehalten. Der Ausbau erfolgt laut Bau-, und Ausstattungsbeschreibung, die dargestellten strichlierten Möblierungen und Ausstattungsgegenstände sind nicht Bestandteil des Lieferumfanges und dient lediglich als Einrichtungs-vorschlag. Maß-, und Wohnnutzflächentoleranz $\pm 3\%$. Die Wohnnutzfläche kann sich in Bezug auf Statik-, Elektro-, und HKLS-Einbauten geringfügig ändern.


ellersdorfer
Wir bauen das Morgen.
www.mc-ellersdorfer.at

TOP 06

Lage 10G
Zimmer 3

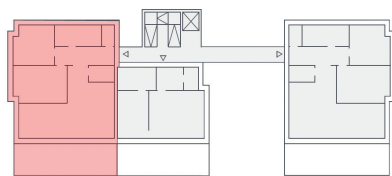
1. VR	9,56
2. WC	2,13
3. Bad	9,15
4. Zimmer 1	14,57
5. Zimmer 2	17,84
6. Wohn-Essraum	30,39
7. Küche	14,02
8. AR	3,20

Wohnnutzfläche: 100,86 m²
9. Terrasse 30,07
30,7 m²

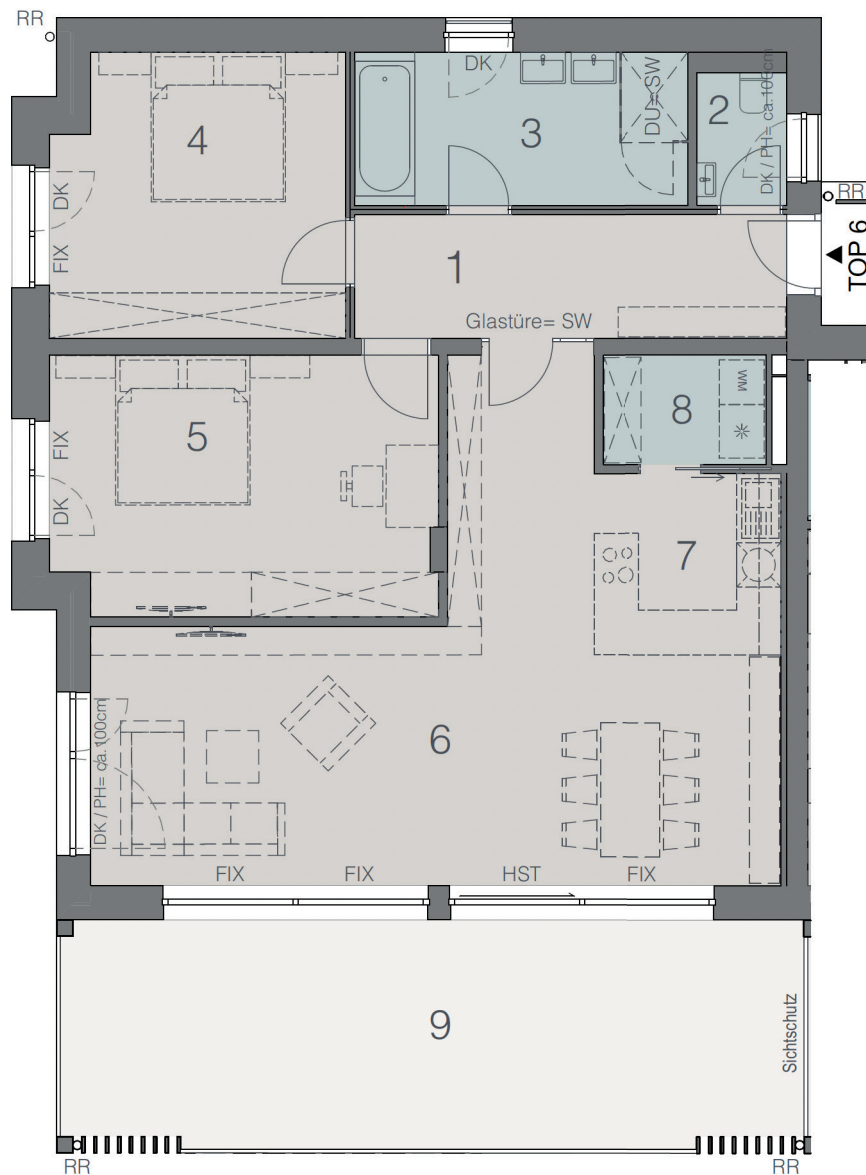
SW = Sonderwunsch



ANSICHT SÜD



ÜBERSICHT GRUNDRISS 1. OG



0 1m 2m 5m



Port Luv

Birkenallee 11, 9520 Sattendorf
Kärnten - Ossiacher See

DER EIGENE HAFEN. EIN ZUHAUSE.

Heimkommen nach Sattendorf

Die geplante Wohnanlage mit 11 Wohneinheiten samt Tiefgarage befindet sich im Ortskern von Sattendorf: Am Ufer des Ossiacher Sees, die Berge zum Greifen nah, der Wind auf unserer Seite. Seeblick. Tag für Tag.

DIE ARCHITEKTUR

Inspiziert vom Rundherum

Zwei abgesetzte Baukörper verleihen dem Bauobjekt ausreichend Luftraum, in dem man übrigens den herabfallenden Wind der Gerlitze spüren kann. Die leichte Brise verleiht den durchdachten Grundrissen des Gebäudes beschwingte Züge. Den natürlichen Rohstoff Holz an der Außenfassade riecht man. Die Kombination aus Satteldach- und Flachdachkonstruktion rundet die Gesamtwirkung der Wohnanlage ab - angelehnt an die benachbarten Fischerhäuschen.

Dieser Plan ist zum Anfertigen von Einbaumöbeln nicht geeignet. Statische, konstruktive, haustechnische und bauphysikalische Details sind nicht Planinhalt. Druckfehler sowie Irrtümer und baulich bedingte Änderungen vorbehalten. Planänderungen auf Grund behördlicher Vorgaben vorbehalten. Der Ausbau erfolgt laut Bau- und Ausstattungsbeschreibung, die dargestellten strichlierten Möblierungen und Ausstattungsgegenstände sind nicht Bestandteil des Lieferumfanges und dient lediglich als Einrichtungsvorschlag. Maß-, und Wohnnutzflächentoleranz $\pm 3\%$. Die Wohnnutzfläche kann sich in Bezug auf Statik-, Elektro-, und HKLS-Einbauten geringfügig ändern.


ellersdorfer
Wir bauen das Morgen.
www.mc-ellersdorfer.at

TOP 07

Lage 20G
Zimmer 3

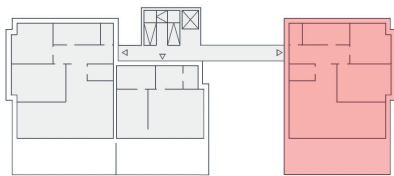
- | | |
|-----------------|-------|
| 1. VR | 9,56 |
| 2. WC | 2,13 |
| 3. Bad | 9,15 |
| 4. Zimmer 1 | 14,57 |
| 5. Zimmer 2 | 17,84 |
| 6. SR | 4,64 |
| 7. Wohn-Essraum | 30,62 |
| 8. Küche | 14,20 |
| 9. AR | 3,20 |

Wohnnutzfläche: 101,27 m²
10. Terrasse 30,50
30,50 m²

SW = Sonderwunsch



ANSICHT SÜD



ÜBERSICHT GRUNDRISS 1. OG



0 1m 2m 5m



Port Luv

Birkenallee 11, 9520 Sattendorf
Kärnten - Ossiacher See

DER EIGENE HAFEN. EIN ZUHAUSE.

Heimkommen nach Sattendorf

Die geplante Wohnanlage mit 11 Wohneinheiten samt Tiefgarage befindet sich im Ortskern von Sattendorf: Am Ufer des Ossiacher Sees, die Berge zum Greifen nah, der Wind auf unserer Seite. Seeblick. Tag für Tag.

DIE ARCHITEKTUR

Inspiziert vom Rundherum

Zwei abgesetzte Baukörper verleihen dem Bauobjekt ausreichend Luftraum, in dem man übrigens den herabfallenden Wind der Gerlitze spüren kann. Die leichte Brise verleiht den durchdachten Grundrissen des Gebäudes beschwingte Züge. Den natürlichen Rohstoff Holz an der Außenfassade riecht man. Die Kombination aus Satteldach- und Flachdachkonstruktion rundet die Gesamtwirkung der Wohnanlage ab – angelehnt an die benachbarten Fischerhäuschen.

Dieser Plan ist zum Anfertigen von Einbaumöbeln nicht geeignet. Statische, konstruktive, haustechnische und bauphysikalische Details sind nicht Planinhalt. Druckfehler sowie Irrtümer und baulich bedingte Änderungen vorbehalten. Planänderungen auf Grund behördlicher Vorgaben vorbehalten. Der Ausbau erfolgt laut Bau- und Ausstattungsbeschreibung, die dargestellten strichlierten Möblierungen und Ausstattungsgegenstände sind nicht Bestandteil des Lieferumfanges und dient lediglich als Einrichtungsvorschlag. Maß-, und Wohnnutzflächentoleranz $\pm 3\%$. Die Wohnnutzfläche kann sich in Bezug auf Statik-, Elektro-, und HKLS-Einbauten geringfügig ändern.

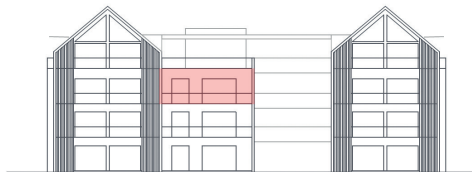

ellersdorfer
Wir bauen das Morgen.
www.mc-ellersdorfer.at

TOP 08

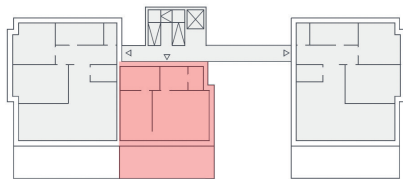
Lage 20G
Zimmer 2

1. VR	5,64
2. Bad	7,46
4. Zimmer	14,33
7. Wohn-Essraum	25,48
9. WC	2,52
Wohnnutzfläche:	55,43 m²
10. Terrasse	27,16
	27,16 m²

SW = Sonderwunsch



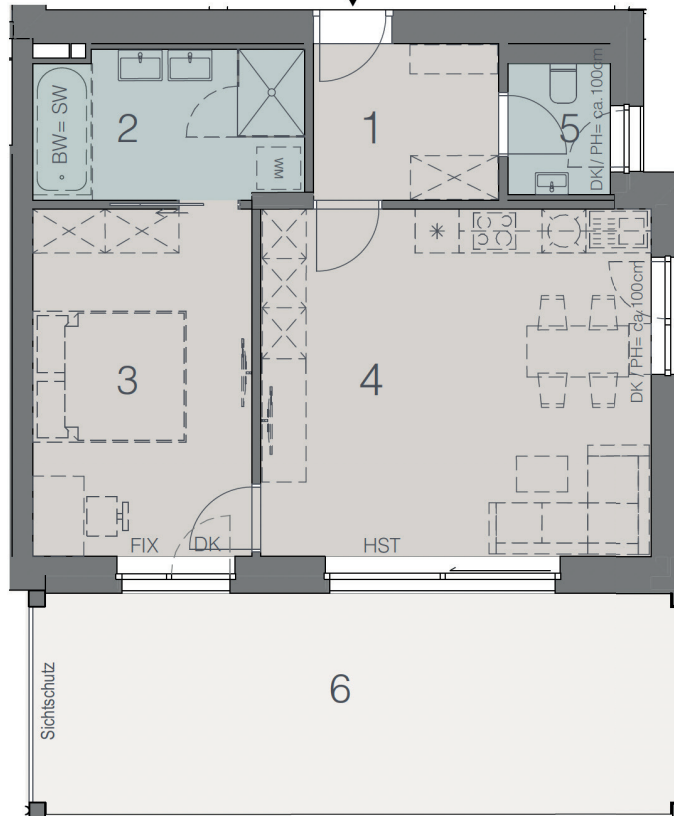
ANSICHT SÜD



ÜBERSICHT GRUNDRISS 1. OG



TOP 8



0 1m 2m 5m



Port Luv

Birkenallee 11, 9520 Sattendorf
Kärnten - Ossiacher See

DER EIGENE HAFEN. EIN ZUHAUSE.

Heimkommen nach Sattendorf

Die geplante Wohnanlage mit 11 Wohneinheiten samt Tiefgarage befindet sich im Ortskern von Sattendorf: Am Ufer des Ossiacher Sees, die Berge zum Greifen nah, der Wind auf unserer Seite. Seeblick. Tag für Tag.

DIE ARCHITEKTUR

Inspiziert vom Rundherum

Zwei abgesetzte Baukörper verleihen dem Bauobjekt ausreichend Luftraum, in dem man übrigens den herabfallenden Wind der Gerlitze spüren kann. Die leichte Brise verleiht den durchdachten Grundrissen des Gebäudes beschwingte Züge. Den natürlichen Rohstoff Holz an der Außenfassade riecht man. Die Kombination aus Satteldach- und Flachdachkonstruktion rundet die Gesamtwirkung der Wohnanlage ab – angelehnt an die benachbarten Fischerhäuschen.

Dieser Plan ist zum Anfertigen von Einbaumöbeln nicht geeignet. Statische, konstruktive, haustechnische und bauphysikalische Details sind nicht Planinhalt. Druckfehler sowie Irrtümer und baulich bedingte Änderungen vorbehalten. Planänderungen auf Grund behördlicher Vorgaben vorbehalten. Der Ausbau erfolgt laut Bau- und Ausstattungsbeschreibung, die dargestellten strichlierten Möblierungen und Ausstattungsgegenstände sind nicht Bestandteil des Lieferumfanges und dient lediglich als Einrichtungs-vorschlag. Maß-, und Wohnnutzflächentoleranz $\pm 3\%$. Die Wohnnutzfläche kann sich in Bezug auf Statik-, Elektro-, und HKLS-Einbauten geringfügig ändern.


ellersdorfer
Wir bauen das Morgen.
www.mc-ellersdorfer.at

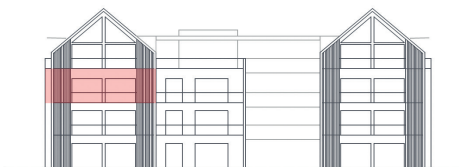
TOP 09

Lage 20G
Zimmer 3

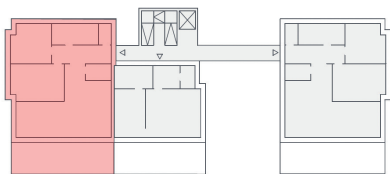
1. VR	9,56
2. WC	2,13
3. Bad	9,15
4. Zimmer 1	14,57
5. Zimmer 2	17,84
7. Wohn-Essraum	30,39
8. Küche	14,02
9. AR	3,20

Wohnnutzfläche: 100,86 m²
10. Terrasse 30,07 m²
30,07 m²

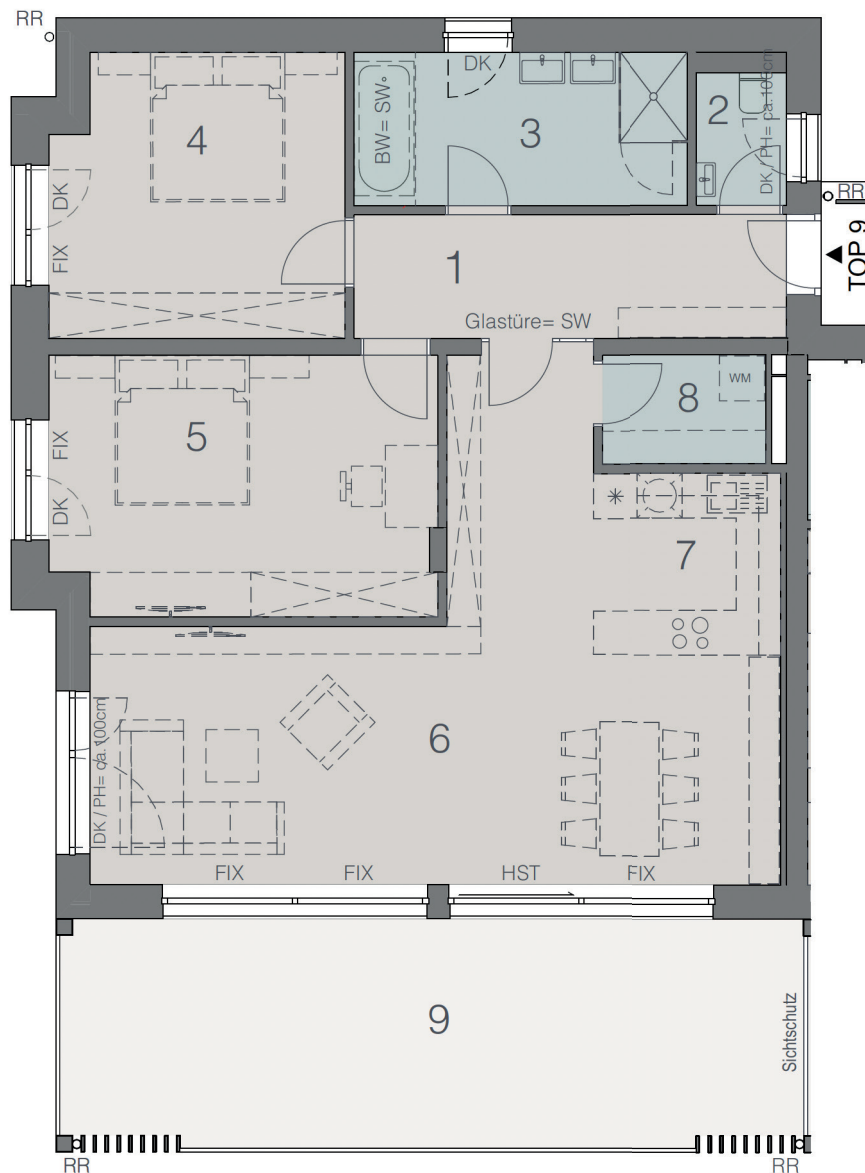
SW = Sonderwunsch



ANSICHT SÜD



ÜBERSICHT GRUNDRISS 1. OG



0 1m 2m 5m



Port Luv

Birkenallee 11, 9520 Sattendorf
Kärnten - Ossiacher See

DER EIGENE HAFEN. EIN ZUHAUSE.

Heimkommen nach Sattendorf

Die geplante Wohnanlage mit 11 Wohneinheiten samt Tiefgarage befindet sich im Ortskern von Sattendorf: Am Ufer des Ossiacher Sees, die Berge zum Greifen nah, der Wind auf unserer Seite. Seeblick. Tag für Tag.

DIE ARCHITEKTUR

Inspiziert vom Rundherum

Zwei abgesetzte Baukörper verleihen dem Bauobjekt ausreichend Luftraum, in dem man übrigens den herabfallenden Wind der Gerlitze spüren kann. Die leichte Brise verleiht den durchdachten Grundrissen des Gebäudes beschwingte Züge. Den natürlichen Rohstoff Holz an der Außenfassade riecht man. Die Kombination aus Satteldach- und Flachdachkonstruktion rundet die Gesamtwirkung der Wohnanlage ab – angelehnt an die benachbarten Fischerhäuschen.

Dieser Plan ist zum Anfertigen von Einbaumöbeln nicht geeignet. Statische, konstruktive, haustechnische und bauphysikalische Details sind nicht Planinhalt. Druckfehler sowie Irrtümer und baulich bedingte Änderungen vorbehalten. Planänderungen auf Grund behördlicher Vorgaben vorbehalten. Der Ausbau erfolgt laut Bau- und Ausstattungsbeschreibung, die dargestellten strichlierten Möblierungen und Ausstattungsgegenstände sind nicht Bestandteil des Lieferumfanges und dient lediglich als Einrichtungsvorschlag. Maß-, und Wohnnutzflächentoleranz $\pm 3\%$. Die Wohnnutzfläche kann sich in Bezug auf Statik-, Elektro-, und HKLS-Einbauten geringfügig ändern.


ellersdorfer
Wir bauen das Morgen.
www.mc-ellersdorfer.at

TOP 10

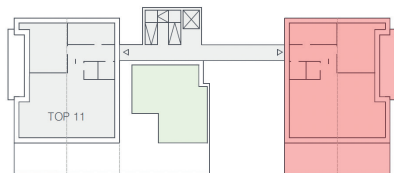
Lage DG
Zimmer 2

1. VR	6,88
2. WC	2,15
3. AR	2,09
4. Küche	6,45
5. Wohn-Essraum	48,63
6. Zimmer	17,81
7. Bad	9,42
Wohnnutzfläche:	93,43 m²
8. Balkon Süd	30,46
	30,46 m²
9. Terrasse Ost	9,43
	9,43 m²

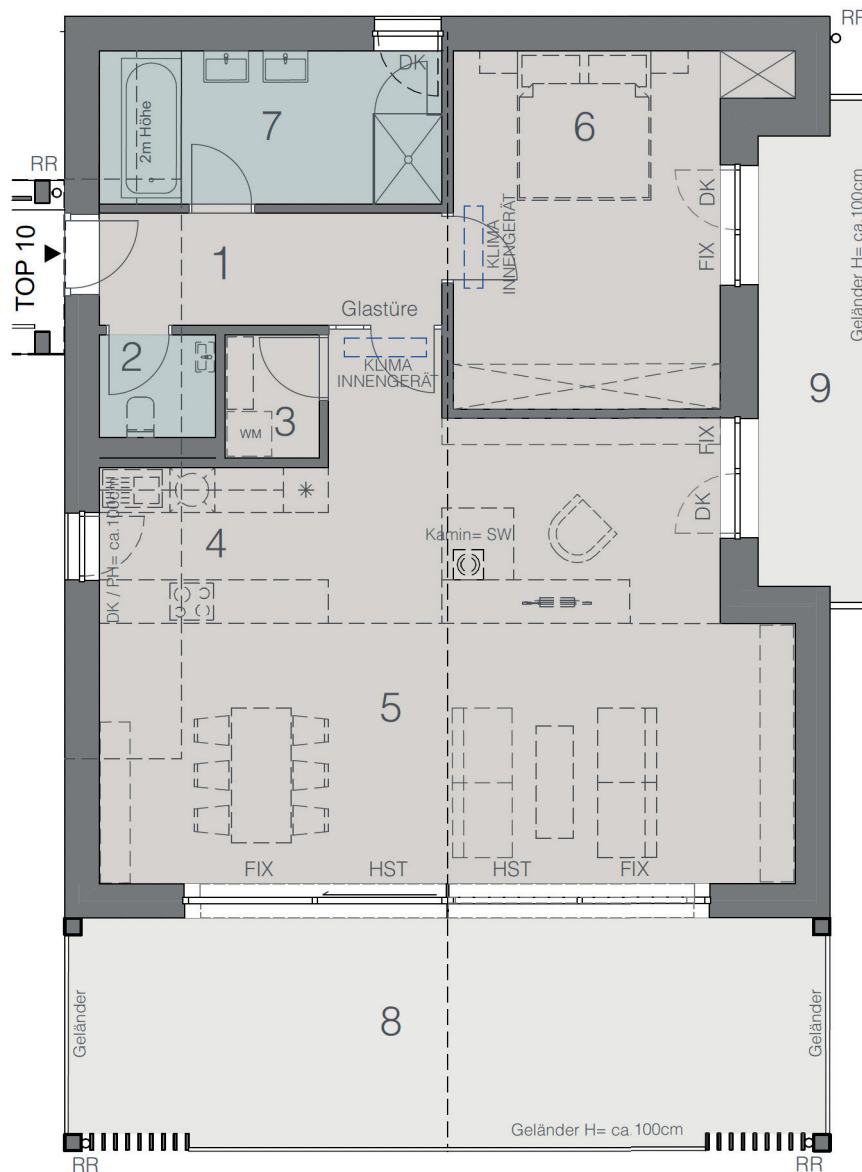
SW = Sonderwunsch



ANSICHT SÜD



ÜBERSICHT GRUNDRISS 1. OG



0 1m 2m 5m



Port Luv

Birkenallee 11, 9520 Sattendorf
Kärnten - Ossiacher See

DER EIGENE HAFEN. EIN ZUHAUSE.

Heimkommen nach Sattendorf

Die geplante Wohnanlage mit 11 Wohneinheiten samt Tiefgarage befindet sich im Ortskern von Sattendorf: Am Ufer des Ossiacher Sees, die Berge zum Greifen nah, der Wind auf unserer Seite. Seeblick. Tag für Tag.

DIE ARCHITEKTUR

Inspiziert vom Rundherum

Zwei abgesetzte Baukörper verleihen dem Bauobjekt ausreichend Luftraum, in dem man übrigens den herabfallenden Wind der Gerlitze spüren kann. Die leichte Brise verleiht den durchdachten Grundrissen des Gebäudes beschwingte Züge. Den natürlichen Rohstoff Holz an der Außenfassade riecht man. Die Kombination aus Satteldach- und Flachdachkonstruktion rundet die Gesamtwirkung der Wohnanlage ab – angelehnt an die benachbarten Fischerhäuschen.

Dieser Plan ist zum Anfertigen von Einbaumöbeln nicht geeignet. Statische, konstruktive, haustechnische und bauphysikalische Details sind nicht Planinhalt. Druckfehler sowie Irrtümer und baulich bedingte Änderungen vorbehalten. Planänderungen auf Grund behördlicher Vorgaben vorbehalten. Der Ausbau erfolgt laut Bau- und Ausstattungsbeschreibung, die dargestellten strichlierten Möblierungen und Ausstattungsgegenstände sind nicht Bestandteil des Lieferumfanges und dient lediglich als Einrichtungsvorschlag. Maß-, und Wohnnutzflächentoleranz $\pm 3\%$. Die Wohnnutzfläche kann sich in Bezug auf Statik-, Elektro-, und HKLS-Einbauten geringfügig ändern.

ellersdorfer
Wir bauen das Morgen.
www.mc-ellersdorfer.at

TOP 10 Spitzboden

Lage

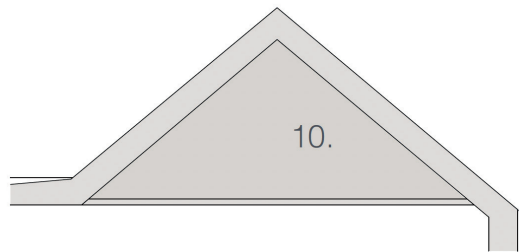
DG

10. Spitzboden

50,33

50,33 m²

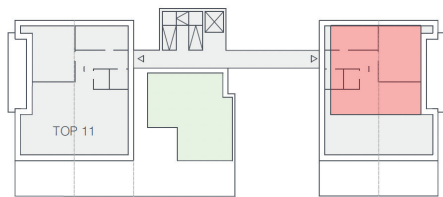
SW = Sonderwunsch



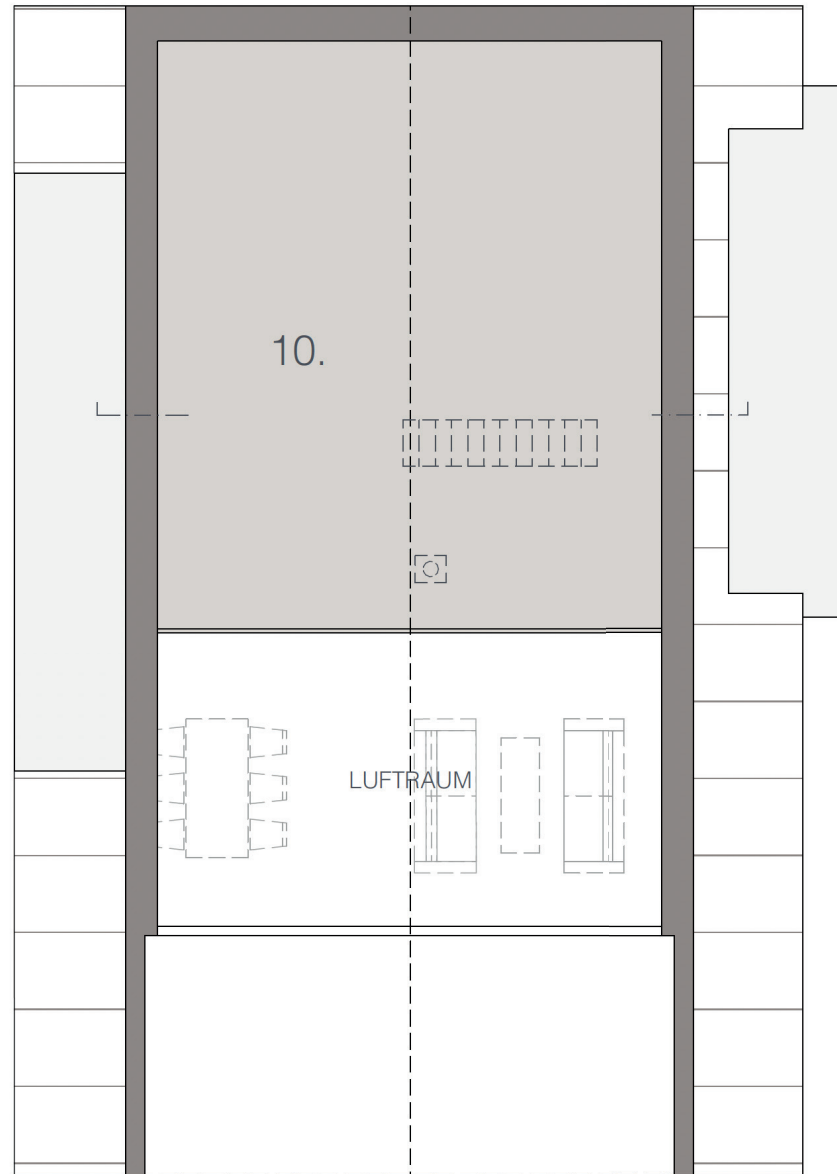
SCHNITT



ANSICHT SÜD



ÜBERSICHT GRUNDRISS 1. OG



0 1m 2m 5m



Port Luv

Birkenallee 11, 9520 Sattendorf
Kärnten - Ossiacher See

DER EIGENE HAFEN. EIN ZUHAUSE.

Heimkommen nach Sattendorf

Die geplante Wohnanlage mit 11 Wohneinheiten samt Tiefgarage befindet sich im Ortskern von Sattendorf: Am Ufer des Ossiacher Sees, die Berge zum Greifen nah, der Wind auf unserer Seite. Seeblick. Tag für Tag.

DIE ARCHITEKTUR

Inspiziert vom Rundherum

Zwei abgesetzte Baukörper verleihen dem Bauobjekt ausreichend Luftraum, in dem man übrigens den herabfallenden Wind der Gerlitze spüren kann. Die leichte Brise verleiht den durchdachten Grundrissen des Gebäudes beschwingte Züge. Den natürlichen Rohstoff Holz an der Außenfassade riecht man. Die Kombination aus Satteldach- und Flachdachkonstruktion rundet die Gesamtwirkung der Wohnanlage ab – angelehnt an die benachbarten Fischerhäuschen.

Dieser Plan ist zum Anfertigen von Einbaumöbeln nicht geeignet. Statische, konstruktive, haustechnische und bauphysikalische Details sind nicht Planinhalt. Druckfehler sowie Irrtümer und baulich bedingte Änderungen vorbehalten. Planänderungen auf Grund behördlicher Vorgaben vorbehalten. Der Ausbau erfolgt laut Bau- und Ausstattungsbeschreibung, die dargestellten strichlierten Möblierungen und Ausstattungsgegenstände sind nicht Bestandteil des Lieferumfanges und dient lediglich als Einrichtungsversuch. Maß-, und Wohnnutzflächentoleranz $\pm 3\%$. Die Wohnnutzfläche kann sich in Bezug auf Statik-, Elektro-, und HKLS-Einbauten geringfügig ändern.


ellersdorfer
Wir bauen das Morgen.
www.mc-ellersdorfer.at

TOP 11

Lage DG
 Zimmer 2

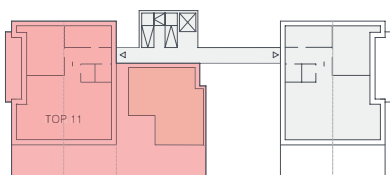
1. VR	6,88
2. Bad	9,42
3. Zimmer	17,82
4. Wohn-Essraum	48,63
5. Küche	6,45
6. AR	2,09
7. WC	2,15

Wohnnutzfläche: **93,44 m²**
 8. Balkon Süd 30,63 m²

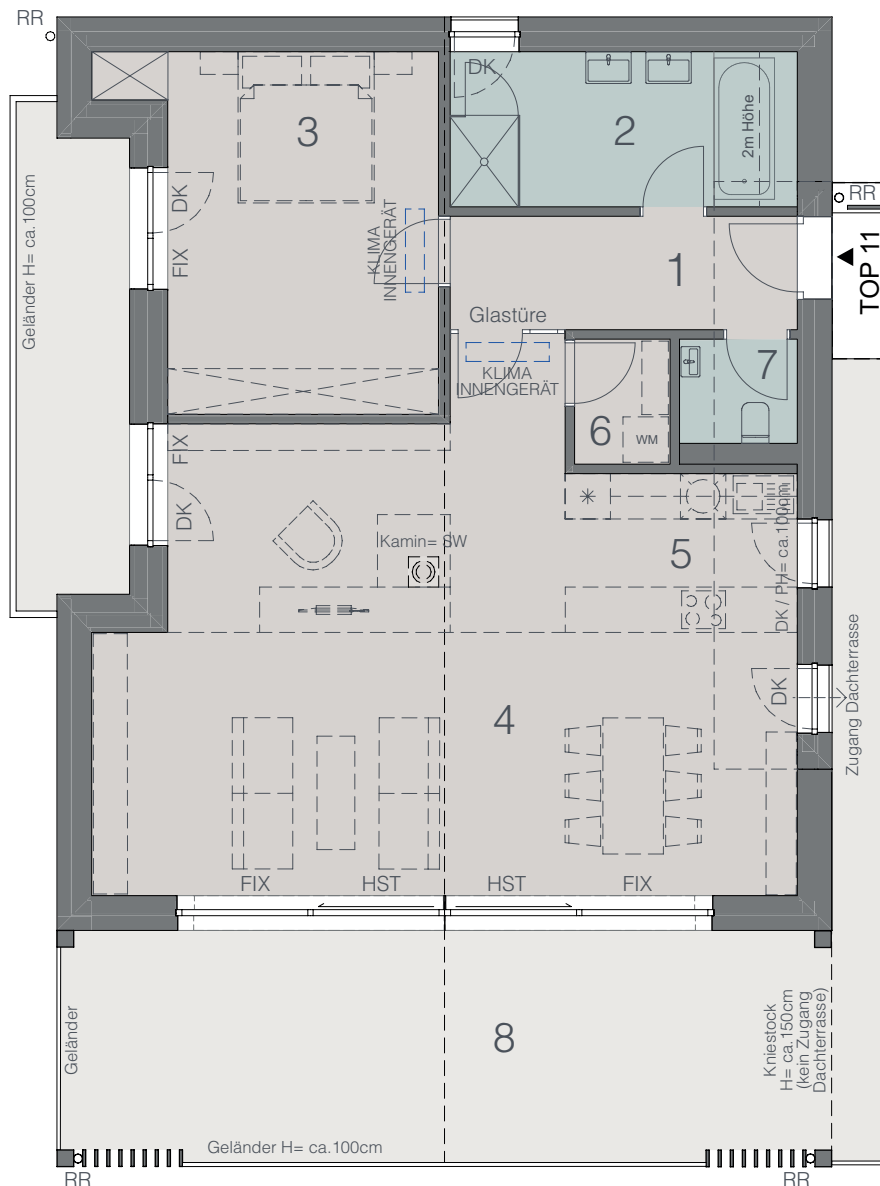
SW = Sonderwunsch



ANSICHT SÜD



ÜBERSICHT GRUNDRISS DG



0 1m 2m 5m



Port Luv

Birkenallee 11, 9520 Sattendorf
 Kärnten - Ossiacher See

DER EIGENE HAFEN. EIN ZUHAUSE.
Heimkommen nach Sattendorf

Die geplante Wohnanlage mit 11 Wohneinheiten samt Tiefgarage befindet sich im Ortskern von Sattendorf: Am Ufer des Ossiacher Sees, die Berge zum Greifen nah, der Wind auf unserer Seite. Seeblick. Tag für Tag.

DIE ARCHITEKTUR
Inspiziert vom Rundherum

Zwei abgesetzte Baukörper verleihen dem Bauobjekt ausreichend Luftraum, in dem man übrigens den herabfallenden Wind der Gerlitze spüren kann. Die leichte Brise verleiht den durchdachten Grundrissen des Gebäudes beschwingte Züge. Den natürlichen Rohstoff Holz an der Außenfassade riecht man. Die Kombination aus Satteldach- und Flachdachkonstruktion rundet die Gesamtwirkung der Wohnanlage ab – angelehnt an die benachbarten Fischerhäuschen.

Dieser Plan ist zum Anfertigen von Einbaumöbeln nicht geeignet. Statische, konstruktive, haustechnische und bauphysikalische Details sind nicht Planinhalt. Druckfehler sowie Irrtümer und baulich bedingte Änderungen vorbehalten. Planänderungen auf Grund behördlicher Vorgaben vorbehalten. Der Ausbau erfolgt laut Bau- und Ausstattungsbeschreibung, die dargestellten strichlierten Möblierungen und Ausstattungsgegenstände sind nicht Bestandteil des Lieferumfanges und dient lediglich als Einrichtungsvorschlag. Maß-, und Wohnnutzflächentoleranz $\pm 3\%$. Die Wohnnutzfläche kann sich in Bezug auf Statik-, Elektro-, und HKLS-Einbauten geringfügig ändern.

ellersdorfer
 Wir bauen das Morgen.
www.mc-ellersdorfer.at

TOP 11 Spitzboden

Lage

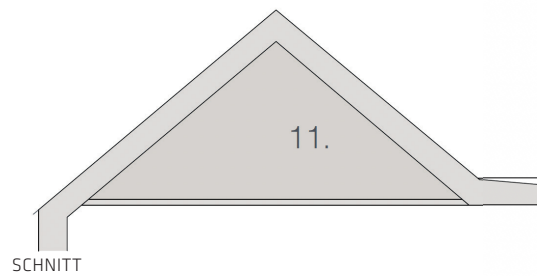
DG

11. Spitzboden

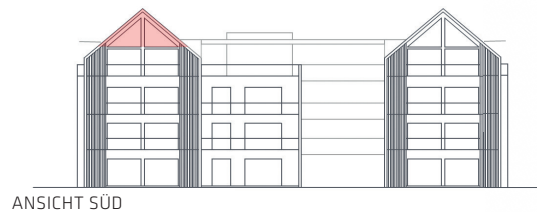
50,33

50,33 m²

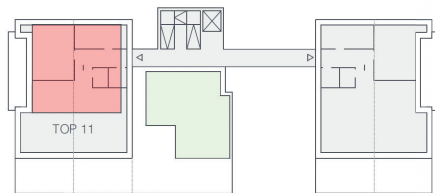
SW = Sonderwunsch



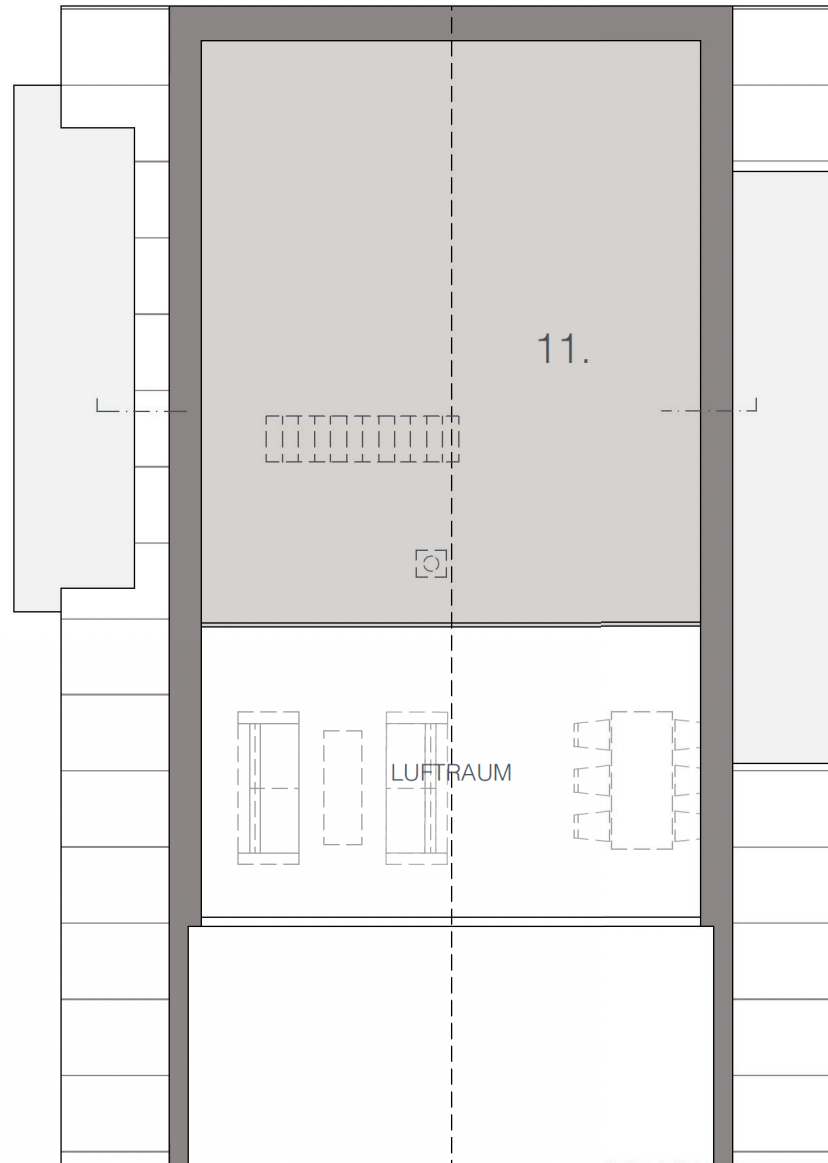
SCHNITT



ANSICHT SÜD



ÜBERSICHT GRUNDRISS 1. OG



0 1m 2m 5m



Port Luv

Birkenallee 11, 9520 Sattendorf
Kärnten - Ossiacher See

DER EIGENE HAFEN. EIN ZUHAUSE.

Heimkommen nach Sattendorf

Die geplante Wohnanlage mit 11 Wohneinheiten samt Tiefgarage befindet sich im Ortskern von Sattendorf: Am Ufer des Ossiacher Sees, die Berge zum Greifen nah, der Wind auf unserer Seite. Seeblick. Tag für Tag.

DIE ARCHITEKTUR

Inspiriert vom Rundherum

Zwei abgesetzte Baukörper verleihen dem Bauobjekt ausreichend Luftraum, in dem man übrigens den herabfallenden Wind der Gerlitze spüren kann. Die leichte Brise verleiht den durchdachten Grundrissen des Gebäudes beschwingte Züge. Den natürlichen Rohstoff Holz an der Außenfassade riecht man. Die Kombination aus Satteldach- und Flachdachkonstruktion rundet die Gesamtwirkung der Wohnanlage ab – angelehnt an die benachbarten Fischerhäuschen.

Dieser Plan ist zum Anfertigen von Einbaumöbeln nicht geeignet. Statische, konstruktive, haustechnische und bauphysikalische Details sind nicht Planinhalt. Druckfehler sowie Irrtümer und baulich bedingte Änderungen vorbehalten. Planänderungen auf Grund behördlicher Vorgaben vorbehalten. Der Ausbau erfolgt laut Bau- und Ausstattungsbeschreibung, die dargestellten strichlierten Möblierungen und Ausstattungsgegenstände sind nicht Bestandteil des Lieferumfanges und dient lediglich als Einrichtungsvorschlag. Maß-, und Wohnnutzflächentoleranz $\pm 3\%$. Die Wohnnutzfläche kann sich in Bezug auf Statik-, Elektro-, und HKLS-Einbauten geringfügig ändern.

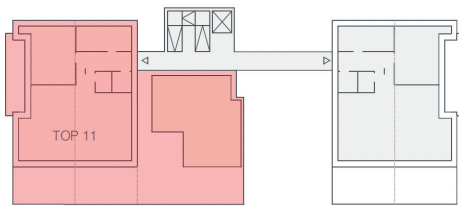

ellersdorfer
Wir bauen das Morgen.
www.mc-ellersdorfer.at

DACHGARTEN TOP 11

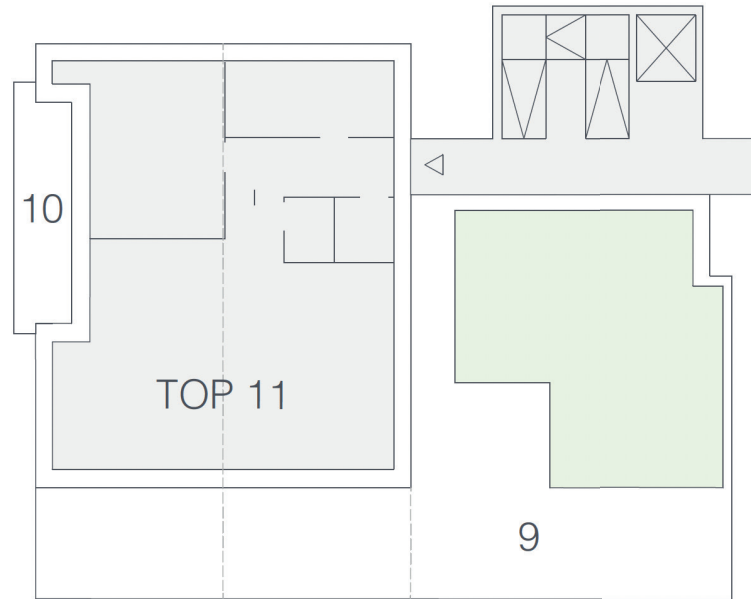
09. Terrasse Ost	89,30
10. Terrasse West	89,30 m²
	9,43
SW = Sonderwunsch	9,43 m²



ANSICHT SÜD



ÜBERSICHT GRUNDRISS 1. OG



Port Luv

Birkenallee 11, 9520 Sattendorf
Kärnten - Ossiacher See

DER EIGENE HAFEN. EIN ZUHAUSE.

Heimkommen nach Sattendorf

Die geplante Wohnanlage mit 11 Wohneinheiten samt Tiefgarage befindet sich im Ortskern von Sattendorf: Am Ufer des Ossiacher Sees, die Berge zum Greifen nah, der Wind auf unserer Seite. Seeblick. Tag für Tag.

DIE ARCHITEKTUR

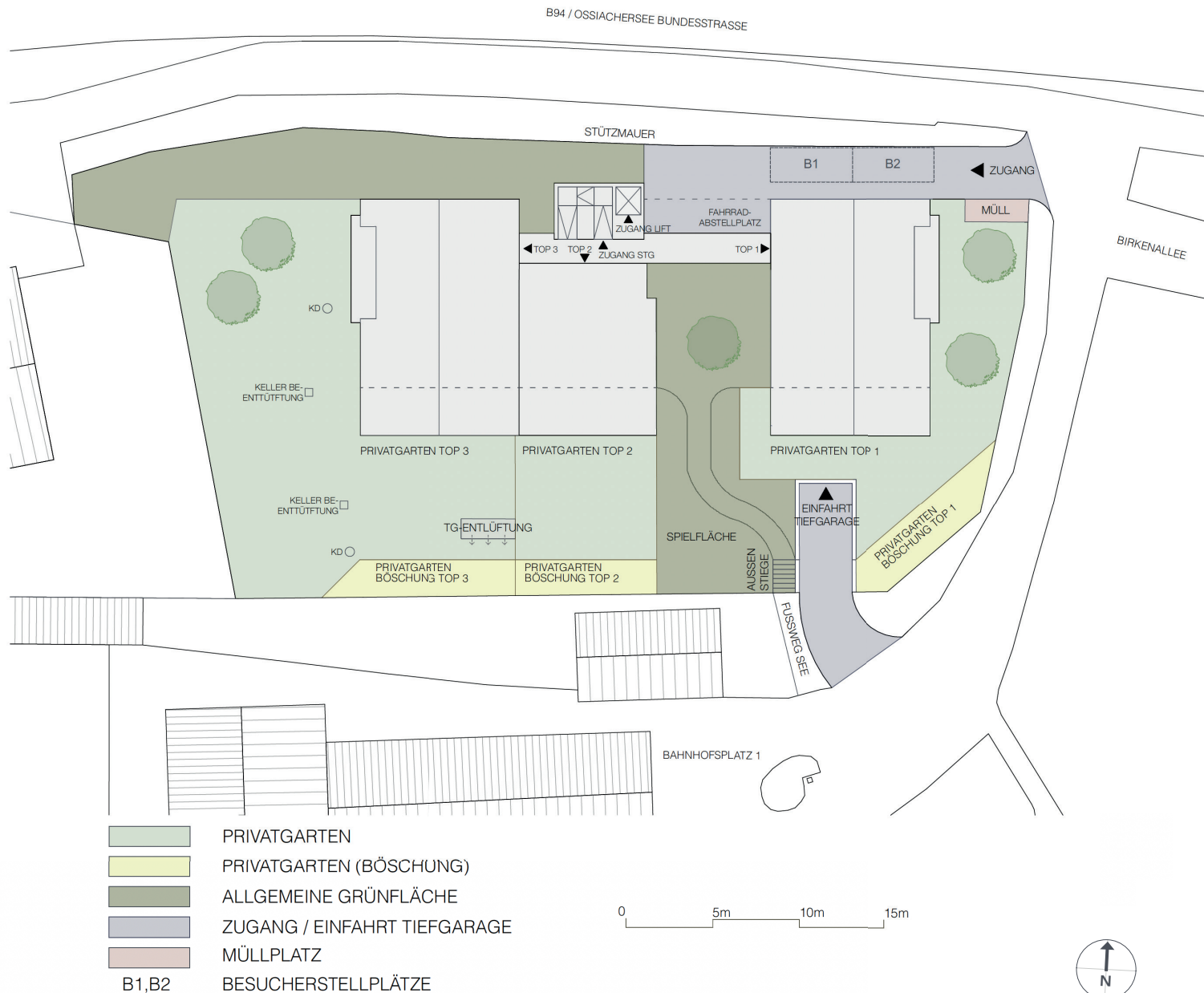
Inspiziert vom Rundherum

Zwei abgesetzte Baukörper verleihen dem Bauobjekt ausreichend Luftraum, in dem man übrigens den herabfallenden Wind der Gerlitze spüren kann. Die leichte Brise verleiht den durchdachten Grundrissen des Gebäudes beschwingte Züge. Den natürlichen Rohstoff Holz an der Außenfassade riecht man. Die Kombination aus Satteldach- und Flachdachkonstruktion rundet die Gesamtwirkung der Wohnanlage ab – angelehnt an die benachbarten Fischerhäuschen.

Dieser Plan ist zum Anfertigen von Einbaumöbeln nicht geeignet. Statische, konstruktive, haustechnische und bauphysikalische Details sind nicht Planinhalt. Druckfehler sowie Irrtümer und baulich bedingte Änderungen vorbehalten. Planänderungen auf Grund behördlicher Vorgaben vorbehalten. Der Ausbau erfolgt laut Bau- und Ausstattungsbeschreibung, die dargestellten strichlierten Möblierungen und Ausstattungsgegenstände sind nicht Bestandteil des Lieferumfanges und dient lediglich als Einrichtungs-vorschlag. Maß-, und Wohnnutzflächentoleranz $\pm 3\%$. Die Wohnnutzfläche kann sich in Bezug auf Statik-, Elektro-, und HKLS-Einbauten geringfügig ändern.


ellersdorfer
Wir bauen das Morgen.
www.mc-ellersdorfer.at

ÜBERSICHTSPLAN ERDGESCHOSS



Birkenallee 11, 9520 Sattendorf
Kärnten - Ossiacher See

DER EIGENE HAFEN. EIN ZUHAUSE.

Heimkommen nach Sattendorf

Die geplante Wohnanlage mit 11 Wohneinheiten samt Tiefgarage befindet sich im Ortskern von Sattendorf: Am Ufer des Ossiacher Sees, die Berge zum Greifen nah, der Wind auf unserer Seite. Seeblick. Tag für Tag.

DIE ARCHITEKTUR

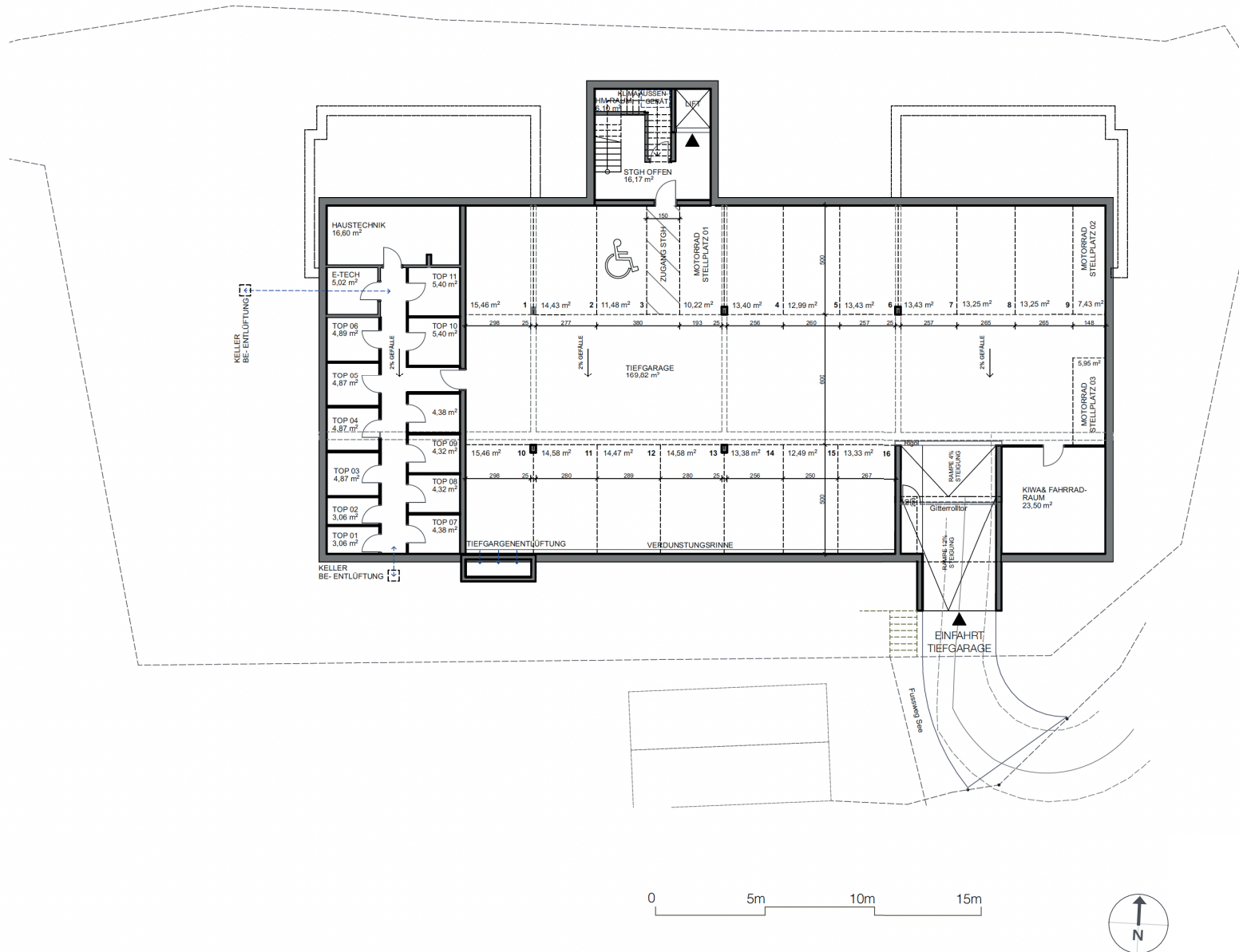
Inspiziert vom Rundherum

Zwei abgesetzte Baukörper verleihen dem Bauobjekt ausreichend Luftraum, in dem man übrigens den herabfallenden Wind der Gerlitze spüren kann. Die leichte Brise verleiht den durchdachten Grundrissen des Gebäudes beschwingte Züge. Den natürlichen Rohstoff Holz an der Außenfassade riecht man. Die Kombination aus Satteldach- und Flachdachkonstruktion rundet die Gesamtwirkung der Wohnanlage ab - angelehnt an die benachbarten Fischerhäuschen.

Dieser Plan ist zum Anfertigen von Einbaumöbeln nicht geeignet. Statische, konstruktive, haustechnische und bauphysikalische Details sind nicht Planinhalt. Druckfehler sowie Irrtümer und baulich bedingte Änderungen vorbehalten. Planänderungen auf Grund behördlicher Vorgaben vorbehalten. Der Ausbau erfolgt laut Bau- und Ausstattungsbeschreibung, die dargestellten strichlierten Möblierungen und Ausstattungsgegenstände sind nicht Bestandteil des Lieferumfanges und dient lediglich als Einrichtungs-vorschlag. Maß-, und Wohnnutzflächentoleranz $\pm 3\%$. Die Wohnnutzfläche kann sich in Bezug auf Statik-, Elektro-, und HKLS-Einbauten geringfügig ändern.



ÜBERSICHTSPLAN TIEFGARAGE



Birkenallee 11, 9520 Sattendorf
Kärnten - Ossiacher See

DER EIGENE HAFEN. EIN ZUHAUSE.

Heimkommen nach Sattendorf

Die geplante Wohnanlage mit 11 Wohneinheiten samt Tiefgarage befindet sich im Ortskern von Sattendorf: Am Ufer des Ossiacher Sees, die Berge zum Greifen nah, der Wind auf unserer Seite. Seeblick. Tag für Tag.

DIE ARCHITEKTUR

Inspiziert vom Rundherum

Zwei abgesetzte Baukörper verleihen dem Bauobjekt ausreichend Luftraum, in dem man übrigens den herabfallenden Wind der Gerlitze spüren kann. Die leichte Brise verleiht den durchdachten Grundrissen des Gebäudes beschwingte Züge. Den natürlichen Rohstoff Holz an der Außenfassade riecht man. Die Kombination aus Satteldach- und Flachdachkonstruktion rundet die Gesamtwirkung der Wohnanlage ab – angelehnt an die benachbarten Fischerhäuschen.

Dieser Plan ist zum Anfertigen von Einbaumöbeln nicht geeignet. Statische, konstruktive, haustechnische und bauphysikalische Details sind nicht Planinhalt. Druckfehler sowie Irrtümer und baulich bedingte Änderungen vorbehalten. Planänderungen auf Grund behördlicher Vorgaben vorbehalten. Der Ausbau erfolgt laut Bau- und Ausstattungsbeschreibung, die dargestellten strichlierten Möblierungen und Ausstattungsgegenstände sind nicht Bestandteil des Lieferumfanges und dient lediglich als Einrichtungs-vorschlag. Maß-, und Wohnnutzflächen-toleranz ± 3%. Die Wohnnutzfläche kann sich in Bezug auf Statik-, Elektro-, und HKLS-Einbauten geringfügig ändern.