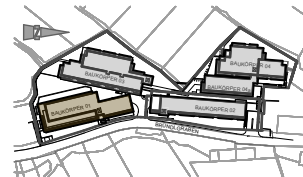


Bründlgraben 47

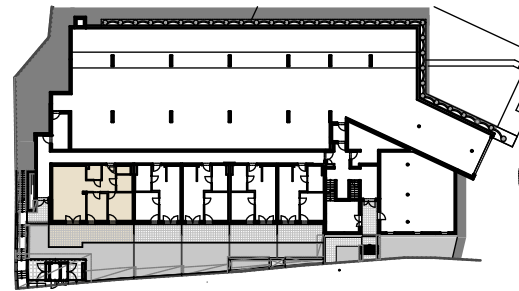
3500 Krems/Donau

BAUKÖRPER 01 - TOP 1/5 - Ebene 0

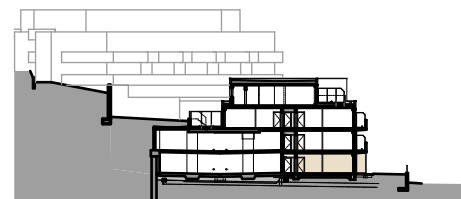
Wohnfläche 74,27 m²
Kellerabteil 9,39 m²
Terrasse 29,71 m²
Eigengarten 49,12 m²



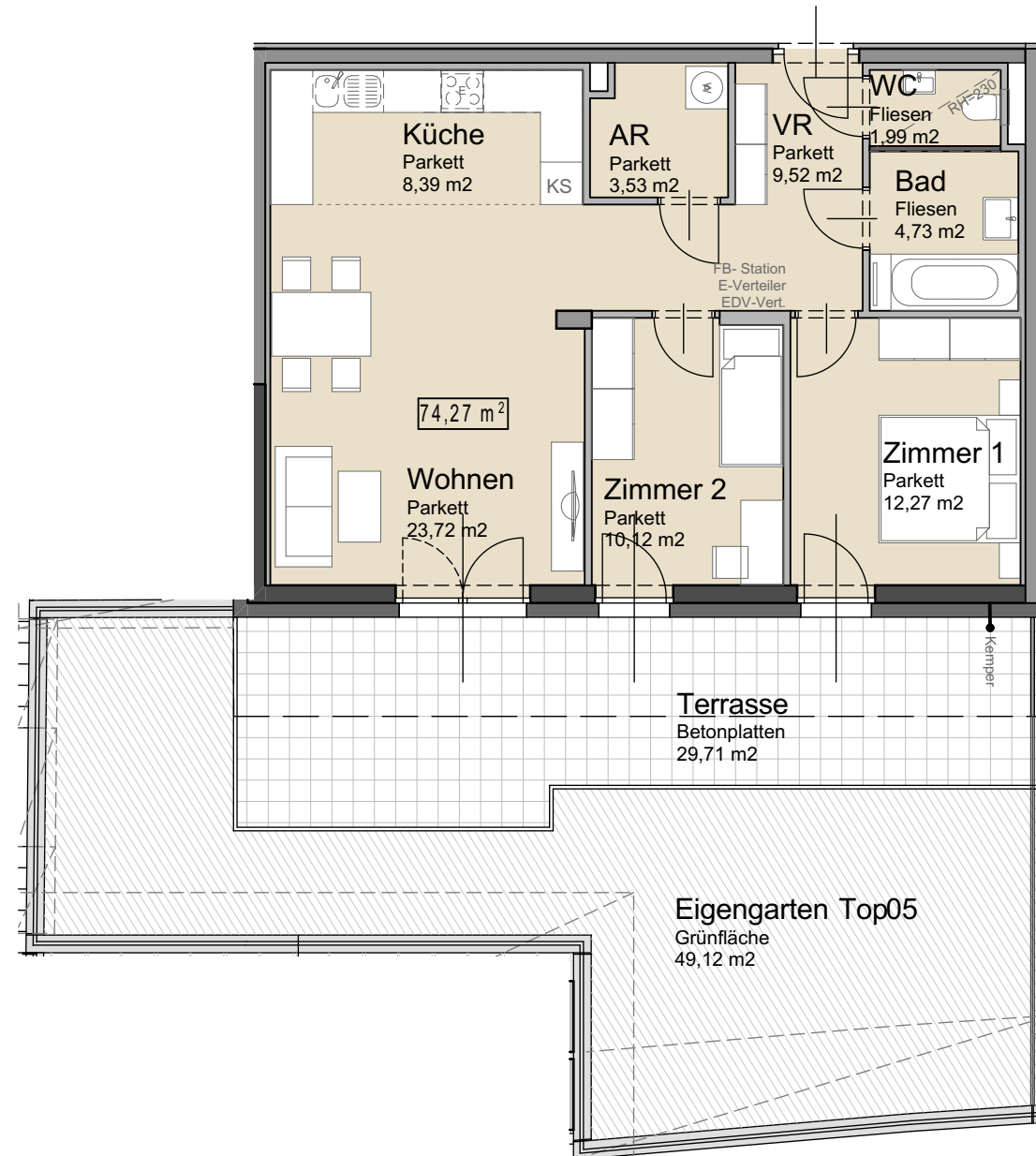
ÜBERSICHT



GRUNDRISS BK 01



SCHNITT BK 01



Unverbindliche Grundrissinformation. Für gelieferte Qualitäten ist ausschließlich die Bau- und Ausstattungsbeschreibung verbindlich.
Die dargestellte Möblierung - ausgenommen Waschtische, Dusche, Badewanne, WC - ist nicht Bestandteil des Lieferumfanges und dient nur als Einrichtungsvorschlag.
Alle Quadratmeter sind nach Rohbaumaßen berechnet und berücksichtigen keine Wandbeläge wie z.B. Verputz und Fliesen.
Änderungen in der Ausführung vorbehalten! Toleranzen bis zu 3% der Gesamtfläche sind möglich.
Etwaige Bodenabläufe und Putzschächte im Außenbereich, sowie haustechnische Leitungsführungen im Innenbereich sind in den Plänen nicht dargestellt und werden nach Erfordernis hergestellt.

Projekt	Wohnhausanlage Bründlgraben	Planinhalt	VERKAUFSPLAN: TOP 1/5 E0	
Plannummer	Datum	Gezeichnet	Massstab	
624-V-BK01-T5	12.04.2023	EB/HS/UK		



ARCHITEKT MAG. ARCH. THOMAS TAUBER
STAATLICH BEFUGTER UND BEEIDETER ZIVILTECHNIKER
3500 KREMS, UTZSTRASSE 11
www.arch-tauber.at

TEL.: 02732/74647, FAX: 02732/74647-33
office@arch-tauber.at