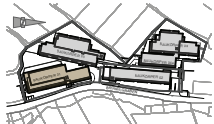


Bründlgraben 47

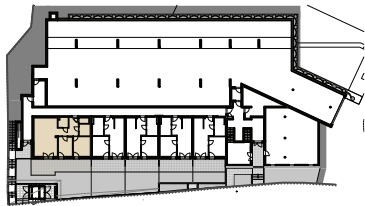
3500 Krems/Donau

BAUKÖRPER 01 - TOP 1/5 - Ebene 0

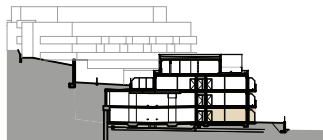
Wohnfläche	74,22 m ²
Kellerabteil	10,81 m ²
Terrasse	29,71 m ²
Eigengarten	50,48 m ²



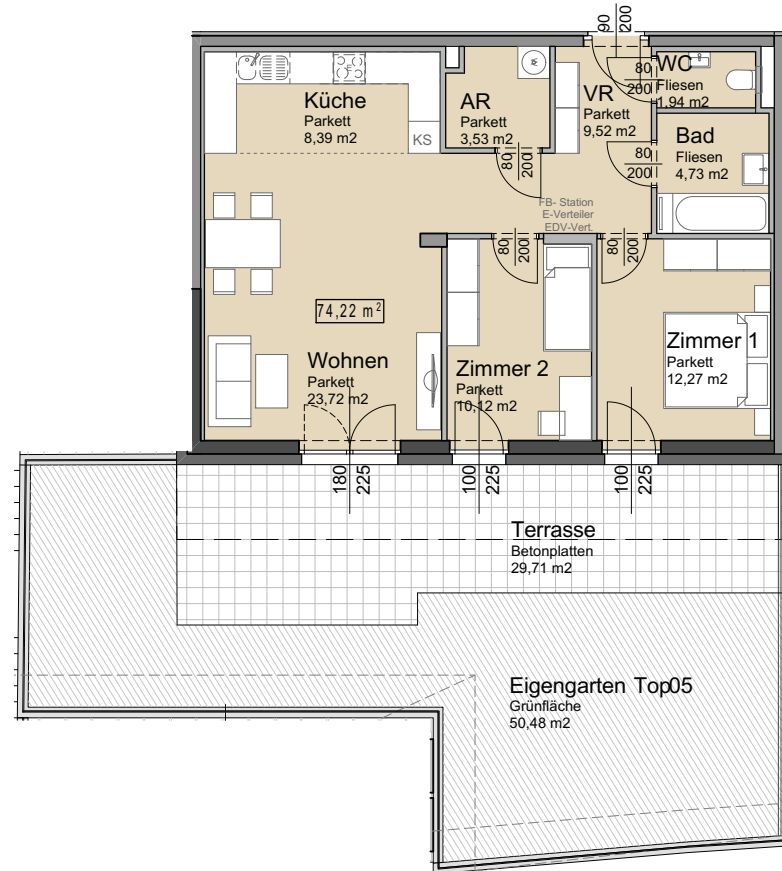
ÜBERSICHT



GRUNDRISS BK 01




SCHNITT BK 01



Beilage 2.2. zum Kaufvertrag

Unverbindliche Grundrissinformation. Für gelieferte Qualitäten ist ausschließlich die Bau- und Ausstattungsbeschreibung verbindlich.
Die dargestellte Möblierung - ausgenommen Waschtische, Dusche, Badewanne, WC - ist nicht Bestandteil des Lieferumfanges und dient nur als Einrichtungsvorschlag.
Alle Quadratmeter sind nach Rohbaumaßen berechnet und berücksichtigen keine Wandbeläge wie z.B. Fliesen.
Änderungen in der Ausführung vorbehalten! Toleranzen bis zu 3% der Gesamtfläche sind möglich.

Projekt	Wohnhausanlage Bründlgraben	Planinhalt	VERKAUFSPLAN: TOP 1/5 E0		 ARCHITEKT MAG. ARCH. THOMAS TAUBER STAATLICH BEFUGTER UND BEEIDETER ZIVILTECHNIKER 3500 KREMS, UTZSTRASSE 11 www.arch-tauber.at
Plannummer	Datum	Gezeichnet	Masstab		
624-V-BK01-T5	23.11.2022	EB/HS/UK			TEL.: 02732/74647, FAX: 02732/74647-33 office@arch-tauber.at