

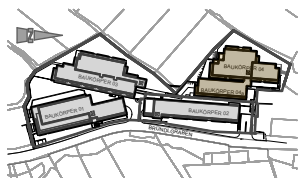
Bründlgraben 47

3500 Krems/Donau

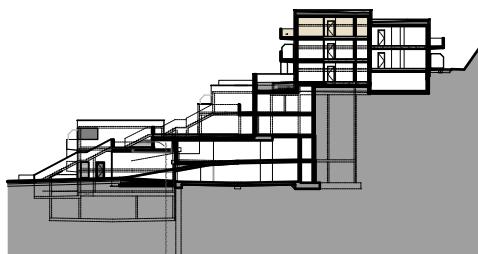
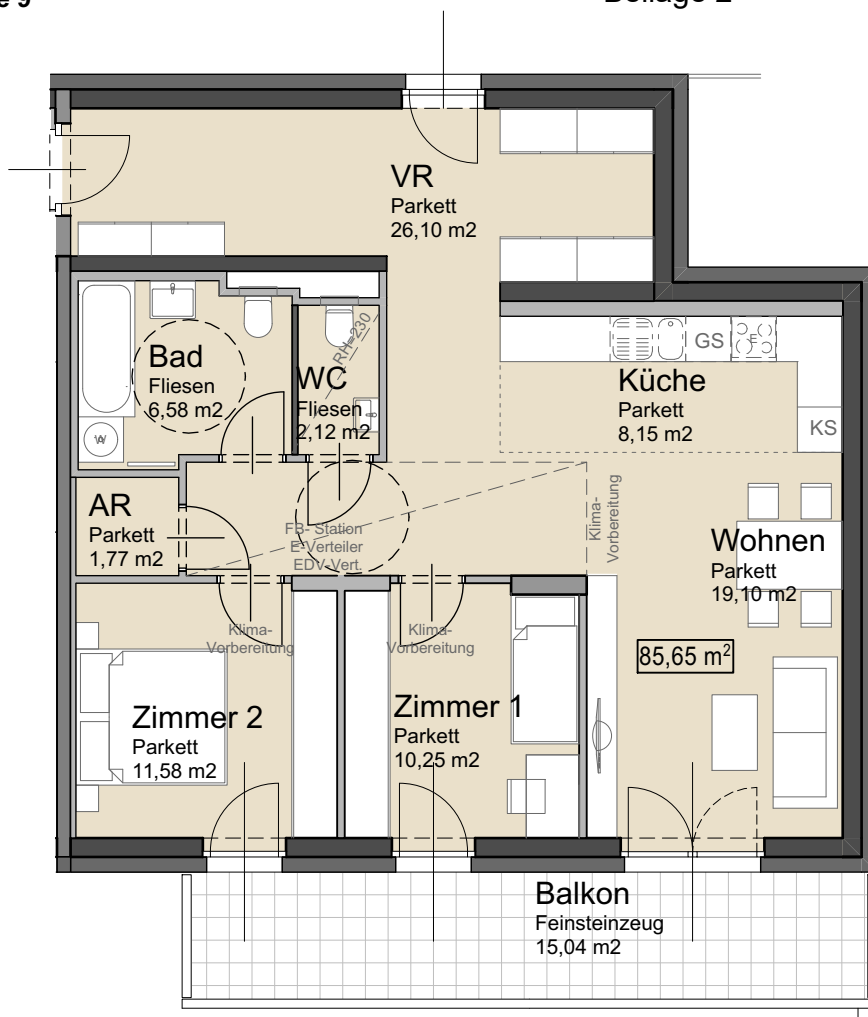
BAUKÖRPER 04 - TOP 4/26 - Ebene 9

Beilage 2

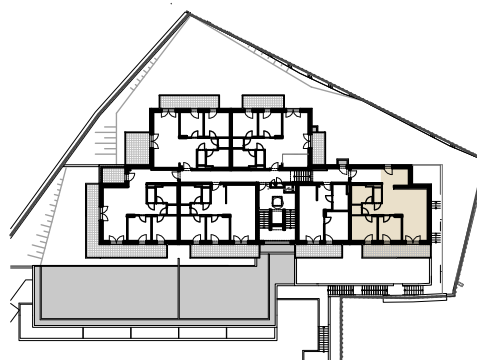
Wohnfläche 85,65 m²
Kellerabteil 7,59 m²
Balkon 15,04 m²



ÜBERSICHT



SCHNITT BK 02+04



GRUNDRISS BK 04

Unverbindliche Grundrissinformation. Für gelieferte Qualitäten ist ausschließlich die Bau- und Ausstattungsbeschreibung verbindlich.
Die dargestellte Möblierung - ausgenommen Waschtische, Dusche, Badewanne, WC - ist nicht Bestandteil des Lieferumfanges und dient nur als Einrichtungsvorschlag.
Alle Quadratmeter sind nach Rohbaumaßen berechnet und berücksichtigen keine Wandbeläge wie z.B. Verputz und Fliesen.
Änderungen in der Ausführung vorbehalten! Toleranzen bis zu 3% der Gesamtfläche sind möglich.
Etwasige Bodenabläufe und Putzschächte im Außenbereich, sowie haustechnische Leitungsführungen im Innenbereich sind in den Plänen nicht dargestellt und werden nach Erfordernis hergestellt.

Projekt Wohnhausanlage Bründlgraben	Planinhalt VERKAUFSPLAN: TOP 4/26 E9		
Plannummer 624-V-BK04-T26	Datum 12.04.2023	Gezeichnet EB/HS/UK	Massstab



ARCHITEKT MAG. ARCH. THOMAS TAUBER
STAATLICH BEFUGTER UND BEEIDETER ZIVILTECHNIKER
3500 KREMS, UTZSTRASSE 11
www.arch-tauber.at
TEL.: 02732/74647, FAX: 02732/74647-33
office@arch-tauber.at