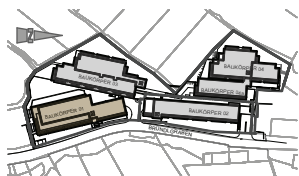


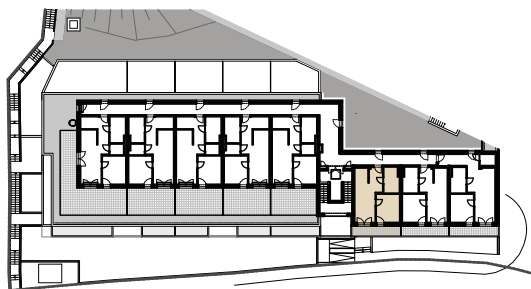
Bründlgraben 47 3500 Krems/Donau

BAUKÖRPER 01 - TOP 1/28 - Ebene 3

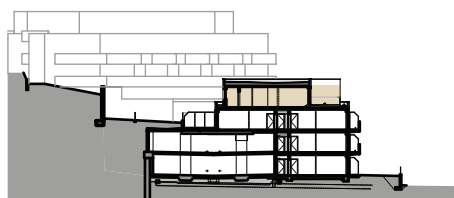
Wohnfläche 42,16 m²
Kellerabteil 4,00 m²
Balkon 8,29 m²



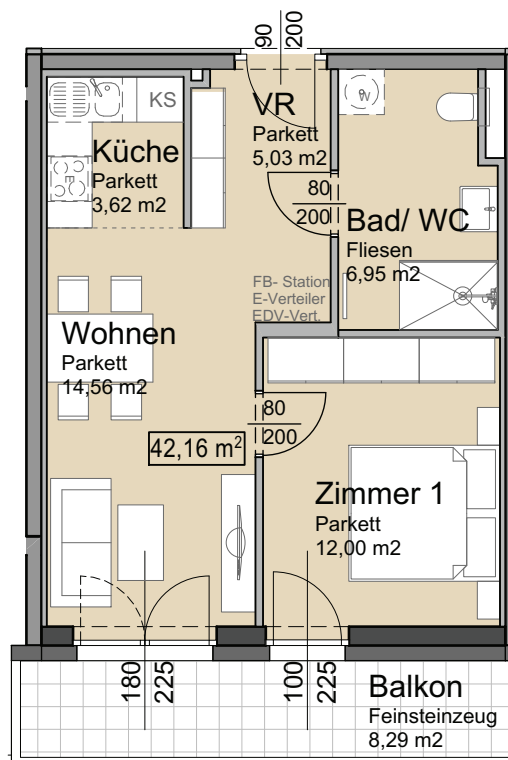
ÜBERSICHT



GRUNDRISS BK 01



SCHNITT BK 01



Beilage 2.2. zum Kaufvertrag

Unverbindliche Grundrissinformation. Für gelieferte Qualitäten ist ausschließlich die Bau- und Ausstattungsbeschreibung verbindlich. Die dargestellte Möblierung - ausgenommen Waschtische, Dusche, Badewanne, WC - ist nicht Bestandteil des Lieferumfanges und dient nur als Einrichtungsvorschlag. Alle Quadratmeter sind nach Rohbaumaßen berechnet und berücksichtigen keine Wandbeläge wie z.B. Fliesen. Änderungen in der Ausführung vorbehalten! Toleranzen bis zu 3% der Gesamfläche sind möglich.

Projekt Wohnhausanlage Bründlgraben	Planinhalt VERKAUFSPLAN: TOP 1/28 E3			 ARCHITEKT MAG. ARCH. THOMAS TAUBER STAATLICH BEFUGTER UND BEEIDETER ZIVILTECHNIKER 3500 KREMS, UTZSTRASSE 11 www.arch-tauber.at
Plannummer 624-V-BK01-T28	Datum 23.11.2022	Gezeichnet EB/HS/UK	Masstab	