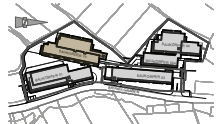


# Bründlgraben 47

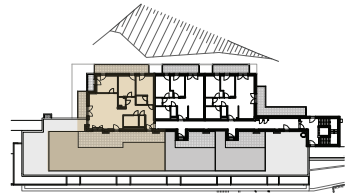
## 3500 Krems/Donau

### BAUKÖRPER 03 - TOP 3/27 - Ebene 6

Wohnfläche	109,93 m <sup>2</sup>
Kellerabteil	4,65 m <sup>2</sup>
Balkone	23,69 m <sup>2</sup>
Dachterrassen	161,87 m <sup>2</sup>



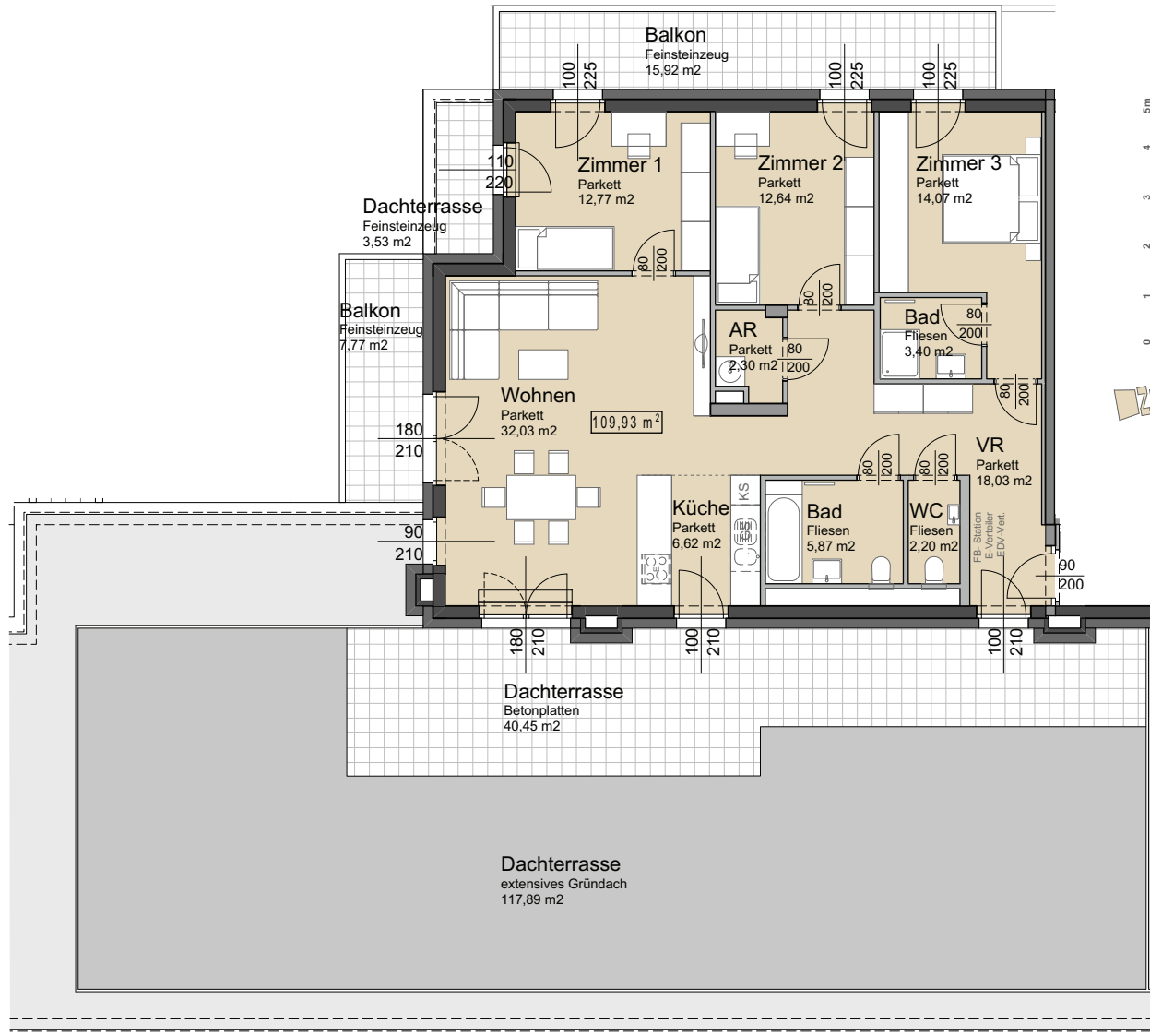
ÜBERSICHT



GRUNDRISS BK 03




SCHNITT BK 01+03



Unverbindliche Grundrissinformation. Für gelieferte Qualitäten ist ausschließlich die Bau- und Ausstattungsbeschreibung verbindlich.  
Die dargestellte Möblierung - ausgenommen Waschtische, Dusche, Badewanne, WC - ist nicht Bestandteil des Lieferumfanges und dient nur als Einrichtungsvorschlag.  
Alle Quadratmeter sind nach Rohbaumaßen berechnet und berücksichtigen keine Wandbeläge wie z.B. Fliesen.  
Änderungen in der Ausführung vorbehalten! Toleranzen bis zu 3% der Gesamtfläche sind möglich.

Beilage 2.2. zum Kaufvertrag

Projekt Wohnhausanlage Bründlgraben		Planinhalt <b>VERKAUFSPLAN: TOP 3/27 E6</b>			 <b>ARCHITEKT MAG. ARCH. THOMAS TAUBER</b> STAATLICH BEFUGTER UND BEEIDETER ZIVILTECHNIKER 3500 KREMS, UTZSTRASSE 11 www.arch-tauber.at
Plannummer 624-V-BK03-T27	Datum 23.11.2022	Gezeichnet EB/HS/UK	Masstab	TEL.: 02732/74647, FAX: 02732/74647-33 office@arch-tauber.at	